

Nr

A

B

C

D

E

F

H

I

J

K

L

M

O

P

R

S

T

U

V

W

Z

1. Obiekt zabytkowy

PL. METZIGR

DOM-MAGAZYN - ~~PL. CZERWONEJ ARMII~~ NR. 10.

2. Miejscowość

LESZNO

3. Wiek

1-2 poł. XIX.

4. Styl

5. Kubatura m³

ok. 2700

6. Powierzchnia w m²

a) zabytkowa:

b) użytkowa:

20. Przynależność administracyjna

a) województwo

Poznań

b) powiat

Leszno

c) gmina

7. Materiał budowlany

przed zniszczeniem

po odbudowie

11. Ilość budynków

14. Grunty należące do zabytku:

ha

a) ściany

cegła

12. Ilość kondygnacji

3+1

a) ogrody stylowe

b) sklepienia

cegła

13. Użytkowanie wnętrza według ilości:

b) sady i grunty uprawne

c) stropy

"

a) izb mieszkalnych

c) lasy

d) więzania dachu

obrzeża

b) innych pomieszczeń

ok. 20

d) wody

e) krycie dachu

papa

c) piwnic

e) inne

8. Wyposażenie architektoniczne

15. Przeznaczenie pierwotne budynku

magazyny

16. Użytkowanie w latach ubiegłych

"

17. Użytkowanie obecne

"

18. Nadaje się do użycia na:

"

9. Autorzy i data budowy i przebudowy

19. Data rodzaj i stopień zniszczeń i odbudowy

Data

O P I S

znisz-
czenia
o/oodbu-
dowa
o/o

VIII. 1939 r.

niezmierny

XI. 1939 r.

"

XII. 1945 r.

"

IX. 1959

STAN DOBRY - DOBRY REMONT 1959

IX. 1965

STAN DOBRY

21. Stacja

nazwa stacji

odległość od
stacji w km

a) kolejowa

LESZNO

b) autobusowa

"

22. Właściciel i jego adres

Skarb Powiatu

23. Użytkownik i jego adres

Samopomoc Chłopska - Leszno -
Magazyn Artystów Spółdzielni - Tekstyl.

24. Inwestor i jego adres:

- Skarb Powiatu

25. Rejestr zabytku nr

rok

miejsce przechowywania

26. Nazwa księgi hipotecznej

27. Numer
hipoteczny

28. Akta

29. Fotografie Woj. Kom. Zab. - Po-
znań: 02 M: 02

30. Inwentaryzacja pomiarowa

OŚRODEK
DOKUMENTACJI
ZABYTKÓW

Z

W

V

U

T

S

R

P

O

M

L

K

J

I

H

F

E

D

C

B

A

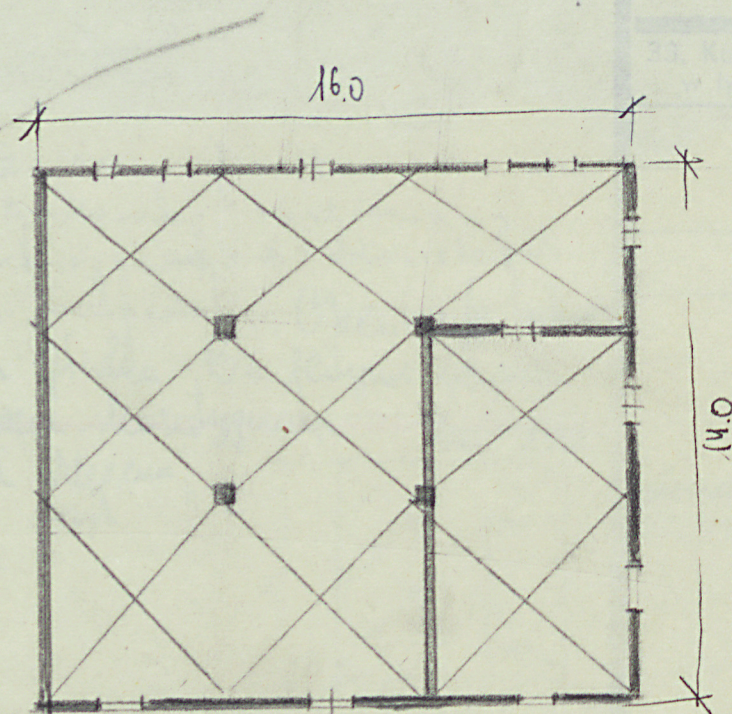
Nr

31. Szkic sytuacyjny, plan schematyczny, uwagi opisowe, fotografia



32. Przebieg prac konserwatorskich

Wyszczególnienie prac

Koszt
tys. zł

h=12.0

Informacje techniczne:

PL MERIGA

34. Inspekcje 16.6.1955.

mgr T. Jurek

A. Mankiewicz

26.09.1959 Stalinski

36. Wypełnił dnia 16.6.1955.

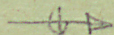
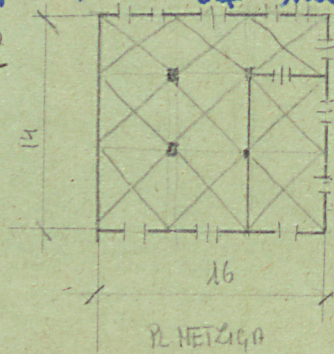
T. Jurek A. Mankiewicz

37. Sprawdził dnia 15.12.1965

K. Kalinowski

Naroznicowy. Zwrócić uwagę na szer.
 Narozny, potyliczny, ramienny.
 5 - ośrowy, o 4 kołach nad i pod obojętnie
 gzymsami. Długość 12. Obecnie p. odno
 szenie / klasa gładka. Po jedynym gzymsie
 odzielają się dwa. Korytce
 bryła - na postać sklepienia
 korytka

Bibliografia:



35. Uwagi różne