

Nr

59

A

B

C

D

E

F

G

H

I

J

K

L

M

N

O

P

R

S

T

U

V

W

X

Y

Z

WIELKOPOLSKIE

1. Obiekt zabytkowy

DOM - ul. LIPOWA

NR. 69

ul. Wstęga?

2. Miejscowość

LESZNO

pow. LESZNO

3. Wiek XVIII/XIX  
ok. poł. XIX w.

4. Styl

5. Kubatura m<sup>3</sup>

570.

6. Powierzchnia w m<sup>2</sup> 119

a) zabytkowa: 22

b) użytkowa: 119

20. Przynależność administracyjna

a) województwo

Poznań

b) powiat

Leszno

c) gmina

7. Materiał budowlany

przed  
zniszczeniempo  
odbudowie

11. Ilość budynków

1

14. Grunty należące do zabytku:

ha

a) ściany

cegła

12. Ilość kondygnacji

1

a) ogrody stylowe

b) sklepienia

-

13. Użytkowanie wnętrza według ilości:

a) izb mieszkalnych

5

c) lasy

c) stropy

drewno

b) innych pomieszczeń

1X

d) wody

d) wiązania dachu

- - -

c) piwnic

e) inne

e) krycie dachu

dachówka

8. Wyposażenie architektoniczne

15. Przeznaczenie pierwotne budynku

mieszkalne

16. Użytkowanie w latach ubiegłych

- - -

17. Użytkowanie obecne

- - -

18. Nadaje się do użycia na:

cele

- - -

9. Autorzy i data budowy i przebudowy

ok. poł. XIX w.

19. Data, rodzaj i stopień zniszczeń i odbudowy

Data

O P I S

znisz-  
czenie  
%  
%  
%  
%odbu-  
dowa  
%  
%  
%  
%

VII. 1939 r.

niezniszczony

XI. 1939 r.

- - -

XII. 1945 r.

- - -

IX. 1959

- - -

Czynsz ogół

159

VIII. 1965

ZANIEDBANY

10. Udostępnienie

dostępny

21. Stacja

nazwa stacji

odległość od  
stacji w km

a) kolejowa

Leszno

b) autobusowa

- - -

22. Właściciel i jego adres

Skarb Państwa  
M. Z. B. M. Leszno

23. Użytkownik i jego adres

24. Inwestor i jego adres:

- - -

- - -

25. Rejestr zabytku nr

rok

miejsce przechowywania

26. Nazwa księgi hipotecznej

27. Numer  
hipoteczny

28. Akta

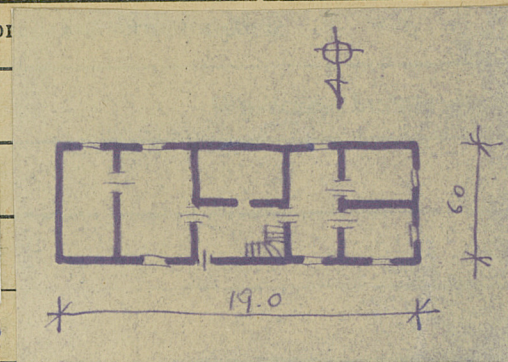
29. Fotografie

C. Z. H. i O. Z.  
Woj. Konw. Zabyt. - Poznań

30. Inwentaryzacja pomiarowa

OŚRODEK  
DOKUMENTACJI  
ZABYTEK





Koszt tys. zł

### Opis obiektu:

Murowany z cegły, potynkowany, parterowy. Złożony na planie prostokąta. Zwrócony szczytem trójkątnym do ulicy, na zach. Nad izbami pomieszczenie gospodarcze. Dach dwuspadowy kryty dachówką.

33. Koszty w tys. zł	przewidywane	rzeczywiste

34. Inspekcje 13.7.1956.  
R.T. Jurański  
26.08.1958 Andrzej Feblerkiewicz

### Bibliografia:

35. Uwagi różne

36. Wypełnił dnia 15.7.1956.  
R.T. Jurański.

37. Sprawdzał dnia 29. VIII. 1965 1/1 Alinowski.