

1. Obiekt zabytkowy

DOM UL. LESZCZYŃSKICH 21

2. Miejscowość

LESZNO

MIĘTNO

POW. LESZNO

3. Wiek	XIX	4. Styl		5. Kubatura m <sup>3</sup>	~400	6. Powierzchnia w m <sup>2</sup>	a) zabytkowa:	b) użytkowa:	~100	20. Przynależność administracyjną		
7. Materiał budowlany	Przed zniszczeniem	Po odbudowie	11. Ilość budynków	1	14. Grunty należące do zabytku:	ha				a) województwo	poznańskie	
a) ściany	cegła		12. Ilość kondygnacji	2	a) ogrody stylowe					b) powiat	Leszno	
b) sklepienia			13. Użytkowanie wnętrza według ilości:		b) sady i grunty uprawne					c) gmina		
c) stropy	cegła		a) izb mieszkalnych	5	c) lasy					21. Stacja	Nazwa stacji	Odległość od stacji w km
d) więzania dachu	drewno		b) innych pomieszczeń	2	d) wody					a) kolejowa	LESZNO	4/m
e) krycie dachu	dachówka		c) piwnic	2	e) inne					b) autobusowa	---	---

8. Wyposażenie architektoniczne

15. Przeznaczenie pierwotne budynku

mieszkalne

16. Użytkowanie w latach ubiegłych

mieszkalne i handlowe

17. Użytkowanie obecne

---

18. Nadaje się do użycia na

---

22. Właściciel i jego adres

23. Użytkownik i jego adres

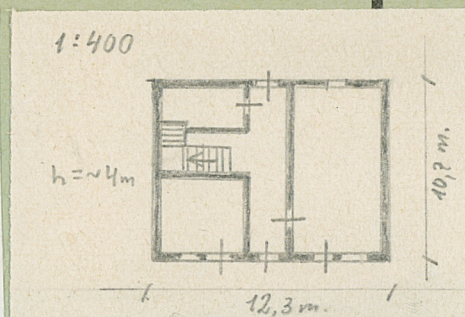
---

24. Inwestor i jego adres

9. Autorzy i data budowy i przebudowy	I poł XIX wieku	19. Data, rodzaj i stopień zniszczeń i odbudowy						25. Rejestr zabytku Nr	536/1249/4		
		Data	O	P	I	S	Zniszczenia %	Odbudowa %	rok	19.09.1970	miejsce przechowywania
		VIII.1939 r.									
		XI.1939 r.									
		XII.1945 r.									
		IX.1965	SIAN	DOBRY							

10. Udostępnienie	Dostępny	26. Nazwa księgi hipotecznej	27. Nr hipoteczny
		28. Akta	
		29. Fotografie	
		30. Inwentaryzacja pomiarowa	





33. Koszty  
w tys. zł.

## Przewidywane

# Rzeczywiste

### 34. Inspekcje

### 35. Uwagi różne

36. Wypełnił dnia 15.12.1965

37. Sprawdził dnia