

Nr

A

B

C

E

F

G

H

I

J

K

L

M

O

P

R

S

T

U

V

W

Z

1. Obiekt zabytkowy

DOM - UL. BOHATERÓW STALINGRADU NR 17

2. Miejscowość

LESZNO

3. Wiek

XVIII w.

4. Styl

Klasycyzm

5. Kubatura m³

~1760

6. Powierzchnia w m²

a) zabytkowa: 220 b) użytkowa: 110

7. Materiał budowlany

przed zniszczeniem

po odbudowie

a) ściany

b) sklepienia

c) stropy

d) więzania dachu

e) krycie dachu

11. Ilość budynków

12. Ilość kondygnacji

13. Użytkowanie wnętrza według ilości:

a) izb mieszkalnych

b) innych pomieszczeń

c) piwnic

14. Grunty należące do zabytku:

a) ogrody stylowe

b) sady i grunty uprawne

c) lasy

d) wody

e) inne

20. Przynależność administracyjna

a) województwo

b) powiat

c) gmina

21. Stacja

nazwa stacji

odległość od stacji w km

a) kolejowa

b) autobusowa

22. Właściciel i jego adres

23. Użytkownik i jego adres

24. Inwestor i jego adres:

25. Rejestr zabytku nr

rok

212/123/4 9.07.1968

26. Nazwa księgi hipotecznej

27. Numer hipoteczny

28. Akta

29. Fotografie

30. Inwentaryzacja pomiarowa

8. Wyposażenie architektoniczne

9. Autorzy i data budowy i przebudowy

XVIII w. pocz. XIX wieku.

wg spisu zabytków 1 poł. XIX w.

przebudowany w 1968 r.

stan po odbudowie

10. Udostępnienie

obrotowy

15. Przeznaczenie pierwotne budynku

16. Użytkowanie w latach ubiegłych

17. Użytkowanie obecne

18. Nadaje się do użycia na:

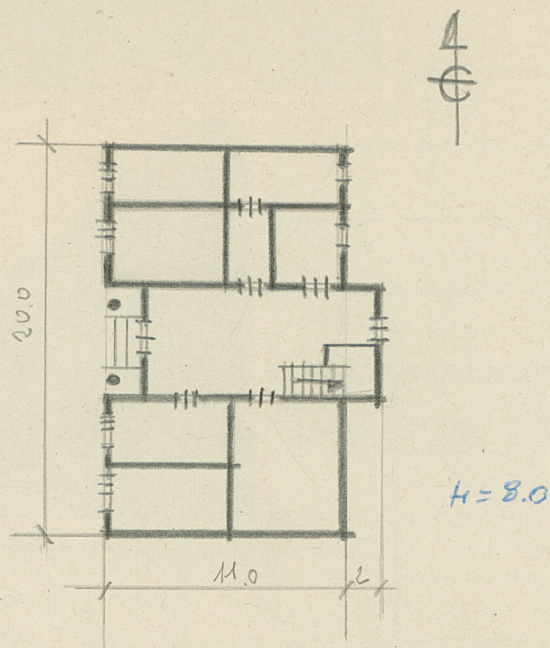
19. Data, rodzaj i stopień zniszczeń i odbudowy

Data	OPIS	zniszczenia o/o	odbudowa o/o
VIII. 1939 r.	wieźniowiec		
XI. 1939 r.	"		
XII. 1945 r.	"		
IX 1959	STAN DŁUGI - DOBRY		
VII. 1965	STAN DOBRY		

OŚRODEK
DOKUMENTACJI
ZABYTEKÓW

Szkic rzutu budynku:

skala: .. 1:400 ..



Z

W

V

U

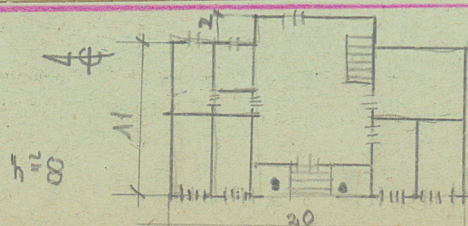
T

31. Szkic sytuacyjny, plan schematyczny



Zadanie frontem na zach. kierunku do
ulicy. Mieszkanie przy ulicy. Zadanie na
planie parteru, 1. piętro, 2. piętro. Ma-
si jest 2 piętro mieszkanie z lo-
kumem oraz otw. wejściem. Sien-
preludium, sklepioną, z kolumnami po-
kolistym gablem. Mieszkanie przy uli-
cji przy ulicy przy ulicy. Mieszkanie
dla domowego, dla ulicy, z or-
kacji.

Bibliografia:

Koszty
tys. zł

przewidywane

rzeczywiste

34. Inspekcje

16.6.1955.

mgr S. Miron
R. Miron

26.09.1958.

BKOŚACKI

35. Uwagi różne

36. Wypełnił dnia 16.6.1955.

S. Miron R. Miron

37. Sprawdził dnia 7.VII.1965

1/1 Alinowski