

Nr

III

A

B

C

D

E

F

G

H

I

J

K

L

M

N

O

P

R

S

T

U

WIELKOPOLSKIE
W X Y Z

Wielkopolskie

1. Obiekt zabytkowy

DOM - UL. LESZCZYŃSKICH 15
UL. BOHATERÓW STALINGRADU 15

2. Miejscowość

LESZNO
POW. LESZNO

3. Wiek

4. Styl

5. Kubatura m³6. Powierzchnia w m²

20. Przynależność administracyjna

a) województwo

b) powiat

c) gmina

21. Stacja

nazwa stacji

odległość od
stacji w km

a) kolejowa

b) autobusowa

22. Właściciel i jego adres

23. Użytkownik i jego adres

24. Inwestor i jego adres:

25. Rejestr zabytku nr

rok

miejsce przechowywania

26. Nazwa księgi hipotecznej

27. Numer
hipoteczny

28. Akta

29. Fotografie

30. Inwentaryzacja pomiarowa

OŚRODEK
DOKUMENTACJI
ZABYTKÓW7. Materiał
budowlanyprzed
zniszczeniempo
odbudowie

11. Ilość budynków

14. Grunty należące do
zabytku:

ha

a) ogrody stylowe

b) sady i grunty uprawne

c) lasy

d) wody

e) inne

12. Ilość kondygnacji

13. Użytkowanie wnętrza
według ilości:

a) izb mieszkalnych

b) innych pomieszczeń

c) piwnic

a) ściany

b) sklepienia

c) stropy

d) więzania dachu

e) krycie dachu

8. Wyposażenie architektoniczne

15. Przeznaczenie pierwotne budynku

16. Użytkowanie w latach ubiegłych

17. Użytkowanie obecne

18. Nadaje się do użycia na:

9. Autorzy i data budowy i przebudowy

19. Data, rodzaj i stopień zniszczeń i odbudowy

Data

O P I S

znisz-
czenia
o/oodbu-
dowa
o/o

VIII. 1939 r.

XI. 1939 r.

XII. 1945 r.

IX. 1953

VII. 1965

niezmierny

STAN OBECNY - ZUPNE OG OKOŁO 10

STAN DOBRY

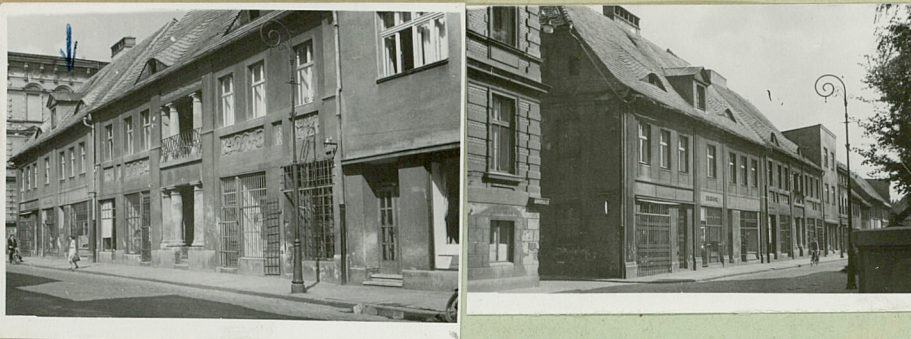
wg spisu zbud 1 pol. XIX w.

XVIII - XIX. 5. przebudowa
formy - białe piś -
wielkości

10. Udostępnienie

dostępny

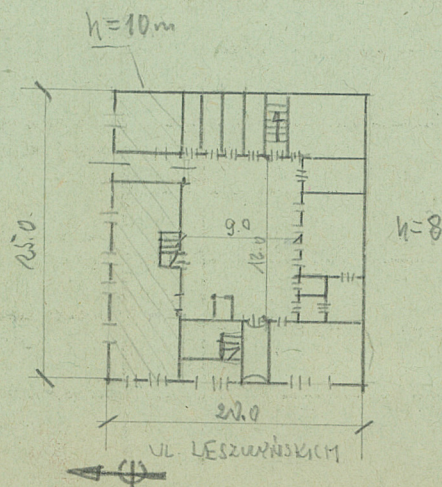
31. Szkic sytuacyjny, plan schematyczny, uwagi opisowe, fotografia



Opis obiektu:

Zmieszany kamienic do ulicy, na zach. Ma-
rozmiarkowy. Murowany, potłaczony. Zato-
żony na planie prostokąta, 7-obłowy, o
obłach kondygnacjach; w dolnej części
handlowe. Dobre do wypadu, dobre do wy-
padu. Od zach. wybudowana i do osady

Bibliografia:



32. Przebieg prac konserwatorskich

rok	Wyszczególnienie prac	Koszt tys. zł

33. Koszty
w tys. zł

przewidywane

rzeczywiste

34. Inspekcje 8.7.1955.

mgr T. Jurek
A. Poniński

26.09.1959.

35. Uwagi różne

36. Wypełnił dnia 8.7.1955.

T. Jurek A. Poniński

37. Sprawdził dnia 7.VII.1965

1/1/Alinowski