

A B C D E F G H I J K L M N O P Q R S T U V W X Y Z

WIELKOPOLSKIE

4450

Obiekt

BUDYNEK MIESZKALNY

2. Czas powstania

3/4 ćw. XIX w

3. Miejscowość

LESZNO

4. Zdjęcia, rzut, przekrój, sytuacja, orientacja



4. Adres ul. Lipowa 32

dz. nr 12/3

nr hipoteczny [REDACTED]

5. Przynależność administracyjna

województwo leszczyńskie

904. LESZNO

gmina miasto

6. Poprzednie nazwy miejscowości

7. Przynależność administracyjna
1 VI 1975

województwo poznańskie

powiat Leszno

8. właściciel i jego adres

Skarb Państwa

9. Użytkownik i jego adres

Wojewódzki Zakład
Weterynarii
ul. Lipowa 32, Leszno

10. Rejestr zabytków:

Nr 1602/A data 6. III 1996r.

Budynek usytuowany w południowej części Leszna-dawnej osadzie Leszczyńko, tuż przy południowym zbiegu ulic Starozamkowej i Lipowej. Przed II wojną światową teren ten należał do zarządcy majątku w Strzyżewicach - doktora nauk rolniczych, B. Schmidta. Teren przy ul. Lipowej 32 ukształtowany został w XIX w w formie niewielkiego folwarku miejskiego z małym podwórzem otoczonym zabudowaniami inwentarsko-gospodarczymi z północy, południa i zachodu oraz budynkiem mieszkalnym od wschodu. Od strony zachodniej teren mocno okrojony /pierwotnie ciągnął się aż do torów kolejowych/.

Na mocy dekretu o reformie rolnej z 1944 r, majątek został przejęty w 1946 na rzecz Skarbu Państwa.

Budynek wzniesiony ok. 4 ćw. XIX w w formie neorenesansowej willi. Autor projektu nieznany.

SYTUACJA : Budynek położony w południowej części miasta, w dzielnicy Leszczyńko. Ok. 800 m na południe od Rynku i ratusza, ok. 150 m na zachód od koszar, ok. 400 m na wschód od torów kolejowych Wrocław-Poznań. Położony przy zbiegu ulic : Lipowej, Racławickiej i Obrońców Lwowa, naprzeciw wylotu ulicy Racławickiej. Wolnostojący, położony na parceli pierwotnie zabudowanej budynkami gospodarczymi od strony północnej i południowej, wcześniej również od strony zachodniej. Od strony południowej ciąg zabudowań mieszkalno-gospodarczych, od strony północnej dawne stajnie zaadaptowane na biura i gabinety lekarskie. Pierwotnie teren od zachodu zamknięty był budynkiem stodoły, która spłonęła w 1945 r. Teren pomiędzy istniejącymi budynkami ciekawie zaprojektowany. Powierzchnia wyłożona trylinką, z układem tarasowo-kwaterowym trawników obsadzonych świerkami oraz fontanną z rzeźbą. Budynek mieszkalny usytuowany w przedniej części parceli, od ulicy ogrodzony metalowym, kutym ogrodzeniem na ceglanej, otynkowanej podmurówce z ceglana bramką i kutą furtką. Od północy ogrodzony ceglanym, otynkowanym murem. Wzdłuż ogrodzenia od ulicy żywopłot i trzy stare lipy.

MATERIAŁ I TECHNIKI : ściany murowane z cegły, obustronnie otynkowane. Na wysokości I kondygnacji ściany z cegły pełnej, o większej szerokości, w II kondygnacji ściany węższe wymurowane z cegły na styk, wewnątrz z pustą przestrzenią, w części strychowej mur pruski. Elewacje boniowane. Wewnątrz w niektórych pomieszczeniach /łazienki, kuchnie, laboratorium/ wyłożone kafelkami. W przedpokojach obu mieszkań boazeria z płytek okleinowych. Na piętrze spiżarnia wydzielona ścianką deskowo-trzciniowo-glinianą, wejście do piwnicy obudowane deskami na styk. Ściany strychu zaadaptowanego na mieszkanie ocieplone styropianem. Pomiędzy pokojem a strychem stalowy odcciąg wzmacniający szeroki otwór przejścia.

Sklepienia, stropy : Nad piwnicami sklepienia ceramiczne odcinkowe, wsparte na stalowych szynach / w pomieszczeniach/ oraz odcinkowy, wsparty na ścianach / w korytarzu/. W największym pomieszczeniu piwnicy dodatkowe wsparcie przez środek stalowym dwuteownikiem. W pozostałych kondygnacjach stropy drewniane, belkowe z podsufitką. c.d. opisu wkładka

14. Kubatura

1755 m³

15. Powierzchnia użytkowa

284 m²

16. Przeznaczenie pierwotne

mieszkalne

17. Użytkowanie obecne

nr 1

mieszkalne
laboratorium

18. Prace budowlane i konserwatorskie, ich przebieg i dokumentacja

- w latach 1961-62 założono centralne ogrzewanie i wykonano komin do kotłowni / obecnie w kotłowni założono ogrzewanie olejowe/
- co 2 lata smołowanie dachu , sama konstrukcja dachu od czasu wojny nie była remontowana
- w 1993 r malowanie elewacji
- w 1995 r adaptacja strychu na mieszkanie , przy okazji remontu wymieniono końcówki belek stropu w kuchni
- w 1971 r uporządkowano teren podwórza, wymieniono nawierzchnię gruntową na trylinkę , założono trawniki i postawiono fontannę z rzeźbą

19. Stan zachowania (fundamenty, ściany zewnętrzne, ściany wewnętrzne, sklepienia, stropy konstrukcje dachowe, pokrycie dachu, wyposażenie i instalacje)


stan zachowania, fundamentów, ścian zewnętrznych, ścian działowych , stropów, pokrycia dachu, instalacji -dobry. Konstrukcja dachu prawdopodobnie wymaga prac remontowych .

20. Najpilniejsze postulaty konserwatorskie

21. Akta archiwalne (rodzaj akt, numer i miejsce przechowywania)

22. Bibliografia

23. Źródła ikonograficzne i fotografia (rodzaj, miejsca przechowywania sygnatury)

24. Uwagi różne **Informacji na temat**
obiekту sprzed II wojny wiatowej udzielili 

25. Opracował

tekst **Ewa Piesiewicz, II.1996 r**
imię, nazwisko, data, podpis

plany, rysunki **Jan Pyzikiewicz, II.1996 r**
imię, nazwisko, data, podpis

zdjęcia Fotogr. **Jan Pyzikiewicz, II.1996 r**
imię, nazwisko, data, podpis

miejsce przechowywania negatywów **PSOZ Leszno**

Karta po wypełnieniu podlega ochronie na podstawie przepisów prawa autorskiego

26. Adnotacja o inspekcjach, informacje o zmianach (daty, imiona i nazwiska wypełniających)

27. Załączniki

Wkładki nr 1 - 6

1. Miejscowość LESZNO	2. Obiekt (nazwa jak w karcie) Dom, ul. Lipowa 32	3. Zawartość wkładki (nazwa obiektu lub materiału uzupełniającego) c.d. opisu
--------------------------	--	--

MATERIAŁ I TECHNIKI :

Więźba : drewniana, krokwiowa

Pokrycie dachów : dachy kryte papą na odeskowaniu

Schody : zewnętrzne na taras ceglane, otynkowane , jednobiegowe, 9-stopniowe z żeliwną poręczą i balustradą kutą, geometryczną. Taras z pełną balustradą ceglana , otynkowana, przykryta parapetem i zakończoną kwadratowym słupkiem. Do piwnicy schody ceglane, jednobiegowe, pokryte lastriko . Wewnętrzne : drewniane, dwubiegowe ze spocznikiem, policzkowe , z toczonymi słupkami i tralkami oraz profilowaną poręczą. Stopnie pokryte linoleum, na narożach obite listewkami z blachy.

Posadzki, podłogi : na tarasie posadzka z płytek lastriko , w piwnicy posadzki z płytek lastriko /przedśionek, pralnia/ oraz z cegły ułożonej na płask /korytarz/, kotłownia i inne pomieszczenia /. W korytarzu na I kondygnacji pierwotnie płytki ceramiczne , obecnie cement pokryty linoleum. W przedśionku niżej płytki różowo-szare z lastriko. W łazienkach kafelki. W pomieszczeniach mieszkalnych podłogi deskowe i wykładzina, w laboratorium na parterze podłoga deskowa i linoleum. W pomieszczeniach II kondygnacji podłogi deskowe , częściowo kryte linoleum/ w kuchni podłogi deskowe częściowo wymienione na płytki ceramiczne/ , w pokoju zaadaptowanym ze strychu podłoga "panelowa" na deskach.

Otwory drzwiowe , drzwi : w piwnicach otwory drzwiowe prostokątne, zamknięte prosto lub łukami odcinkowymi. Pozostałe otwory drzwiowe prostokątne. W piwnicach drzwi 1-skrzydłowe. Pomiędzy przedśionkiem piwnicy a korytarzem drewniane, ościeżnicowe, płycinowe; do kotłowni drzwi blaszane; do pralni deskowe na zawiasach pasowych; do wędzarni małe, płycinowe na zawiasach tarczowych. W piwnicach otwory drzwiowe częściowo bez drzwi. Zewnętrzne główne w profilowanej opasce , 2-skrzydłowe na zawiasach czopowych , płycinowe. Pośrodku od zewnątrz żłobkowany pilaster. W dolnej części kwadratowe płyciny , górne części przeszklone z otwieralną częścią środkową. Przeszklone płyciny od strony zewnętrznej umieszczone w profilowanych ramach związanych w części górnej trójkątnym szczycikiem . Od zewnątrz nałożona kuta krata z inicjałami WS oraz stylizowaną

Ewa Piesiewicz, II.1996 r

Wkładkę założył:
imię, nazwisko, data

verte !

Wzór ODZ 1978 r.

Miejsce przechowywania negatywów:

dekoracją geometryczno-roślinną/liście bluszczu/. Klamka żeliwna, prosta od zewnątrz, od środka w formie kobiecej główki. Boczne drzwi wejściowe - 2 -skrzydłowe, płycinowe, z nadświetłem.

Drzwi wewnętrzne z korytarza do pomieszczeń na parterze 2-skrzydłowe, płycinowe z nadświetłem, ościeżnicowe na zawiasach czopowych, z mosiężną klamką. Na piętrze nie przeszklone. Do laboratorium /parter/ płytowe, współczesne. W pokoju na parterze /pomieszczenia reprezentacyjne / dwie pary drzwi 2-skrzydłowych, płycinowych na zawiasach czopowych. Ościeżnice profilowane, z uszakami. Układ płycin w skrzydłach drzwi trójdzielny, ze środkową płyciną większą, z kołem. Pośrodku dwa żłobkowane pilasterki zwieńczone formą kapitelika z diamentem. Klamki mosiężne. Pozostałe drzwi w mieszkaniach na obu kondygnacjach 1-skrzydłowe, ościeżnicowe na zawiasach czopowych. Płycinowe, od 1/3 wysokości oszklone z częściowo zachowanymi mosiężnymi klamkami.

Otwory okienne, okna : Otwory okienne w kształcie prostokątów stojących o różnej wysokości / I kondygnacja wyższe, II - niższe/, piwnice- zbliżone do kwadratu/. Wszystkie od zewnątrz w profilowanych opaskach, od wewnątrz - zamknięte łukiem pdcinkowym . Okna drewniane, skrzynkowe, 2-skrzydłowe, 4-polowe, zamykane na mosiężne klamki. Od strony zewnętrznej z profilowanym słupkiem/pilasterkiem/ zwieńczonym kapitelikiem korynckim. Parapety drewniane, od zewnątrz obite blachą. Na korytarzu okno pojedyncze. W piwnicach okna pojedyncze, 2-skrzydłowe, 2-polowe. Od strony elewacji tylnej dwa okna drewniane typu szwedzkiego, 3-skrzydłowe w kształcie prostokątów leżących.

RZUT : założony na rzucie prostokąta zbliżonego do kwadratu, lekko zryzalitowanego na osi fasady z umieszczoną w narożniku płn.-zach. klatką schodową oraz odchodzącym od niej wąskim korytarzem wewnętrznym, z którego wejścia do poszczególnych pomieszczeń. Układ pomieszczeń 2 oraz 2,5 - traktowy.

BRYŁA : wolnostojąca, twarta, podpiwniczona, 2-kondygnacyjna z drugą kondygnacją niższą, lekko zryzalitowana. Przykryta dachami 2-spadowymi o małym kącie nachylenia połaci dachowych. i wysuniętym okapie. Od strony północnej taras ze schodami, od zachodu dostawiony wysoki, kwadratowy w przekroju komin.

ELEWACJE : na lekko wysuniętym, wysokim cokole, boniowanym, wydzielonym wydatnym gzymsem uskokowym, w którym w profilowanych opaskach, zamknięte łukami odcinkowymi okna do piwnic. Naroża budynku boniowane, o zróżnicowanym układzie boni, w postaci prostokątów mniejszych i większych na zmianę. Poza tym cała I kondygnacja boniowana w poziome, szerokie pasy. Okna parteru wysokie, ujęte w profilowane pilastry i zwieńczone półkolistym naczółkiem, ustawione na uskokowym gzymsie, pod oknami prostokątne płyciny. Kondygnacje wydziela gzyms kordonowy, na którym ustawione okna II kondygnacji, w profilowanych opaskach. ~~Fasada~~ 4-osiova z 2-osiovy

1. Miejscowość LESZNO	2. Obiekt (nazwa jak w karcie) Dom, ul. Lipowa 32	3. Zawartość wkładki (nazwa obiektu lub materiału uzupełniającego) c.d. opisu
--------------------------	--	--

ELEWACJE - c.d. Fasada 4-osiova z 2 -osiowym , nieco wyższym ryzalitem pośrodku. Okna ryzalitu w przyziemiu zdwojone, ujęte po bokach pilastrami wspierającymi belkowanie , na którym jeden wspólny dla obu okien, półkolisty naczółek . Nad oknami II kondygnacji odcinki gzymsu. Elewacja boczna północna 2-osiova z umieszczonym pośrodku otworem drzwiowym, poprzedzonym tarasem ze schodami. Z lewej strony oś okienna . II kondygnacja 3-osiova, środkowe okno podkreślone odcinkiem gzymsu nadokiennego, z prawej prostokątna blenda. Elewacja boczna południowa w przyziemiu 1-osiova. W partii cokołu /dochodzącego do gzymsu podokiennego/ wejście umieszczone w formie wykusza zamkniętego odcinkiem łuku i przykrytego daszkiem. Ponad nim okno analogiczne do elewacji północnej. Nad gzymsem kordonowy dwie osie okienne w II kondygnacji : pierwotne środkowe z odcinkiem gzymsu nadokiennego i prawe- wtórne. Elewacja tylna pozbawiona dekoracji , 5-osiova z otworami okiennymi w kształcie prostokątów stojących i leżących. Do elewacji dostawiony wysoki , kwadratowy komin. Brak podziałów architektonicznych . Dachy 2-spadowe, o małych kątach nachylenia połaci, na wysuniętych, ozdobnie wycinanych kroksztynach. Metalowe balustrady balkonów.

WNETRZE : zachowany układ wewnątrz z wewnętrznym, wąskim korytarzem odchodzącym z boku klatki schodowej. Na piętrze część strychu została zaadaptowana na cele mieszkalne - pokój - otworzony do mieszkalnia szerokim, prostokątnym otworem. Zachowano również belki przyścienne dawnego strychu . W piwnicy zachowało się pomieszczenie wędzarni, obecnie nieużytkowane.

WYPOSAŻENIE : zachowana : kompletna stolarka okienna neorenesansowa ; stolarka drzwiowa : 1/ drzwi zewnętrzne główne, 2-skrzydłowe z kutą kratą 2/ drzwi z klatki schodowej do wewnętrznych korytarzy 3/ dwie pary wewnętrznych drzwi 2-skrzydłowych, ościeżnicowych z uszakami 4/ drzwi 1-skrzydłowe, ościeżnicowe, częściowo przeszklone ; klatka schodowa ze schodami z drewnianą balustradą ; balustrada metalowa przy schodach zewnętrznych na taras ; ogrodzenie posesji od strony ulicy.

INSTALACJE : CO, piece, wod.-kan. , elektryczna

Wkładkę założył: Ewa Piesiewicz, II.1996
imię, nazwisko, data

Wzór ODZ 1978 r.

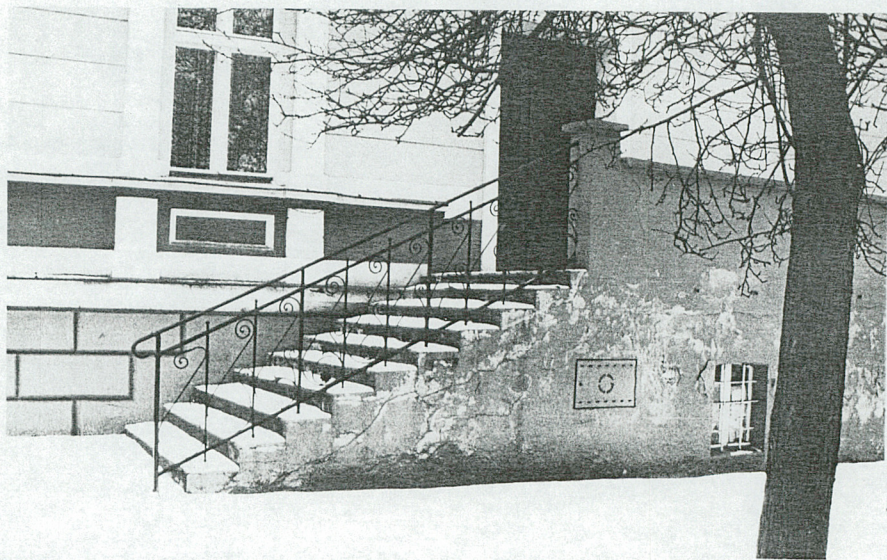
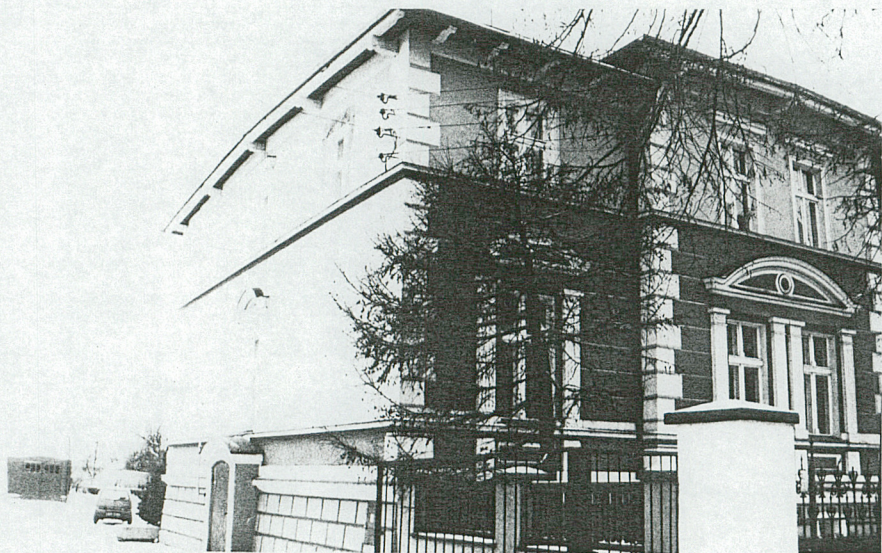
verte

Miejsce przechowywania negatywów:

Spis zdjęć :

1. Widok ogólny od strony płn.-wsch.
2. Widok od pld.-wsch.
3. Elewacja zachodnia
4. Elewacja północna - schody na taras
5. Fasada - okno do piwnicy
6. Fasada - ryzalit
7. Fasada - okno partii bocznej
8. Elewacja południowa - okno nad wejściem
9. Fragment okapu
10. Drzwi wejściowe główne - widok od zewnątrz
11. Drzwi wejściowe główne - widok od wnętrza
12. Klatka schodowa - drzwi do mieszkania na parterze
13. Dwuskrzydłowe drzwi w mieszkaniu na parterze
14. Drzwi do mieszkania na piętrze
15. Balustrada schodów
16. Krata ogrodzenia
17. Bramka w ogrodzeniu
18. Budynki gospodarsze po stronie południowej
19. Budynek po stronie zachodniej - widok od północy
20. Podwórze - widok od strony zachodniej

1. Miejscowość	2. Obiekt (nazwa jak w karcie)	3. Zawartość wkładki (nazwa obiektu lub materiału uzupełniającego)
LESZNO	Dom, ul. Lipowa 32	Zdjęcia



Ewa Piesiewicz, III.1996 r

Wkładkę założył:
imię, nazwisko, data

Miejsce przechowywania negatywów:



⑤



⑥



⑦

1. Miejscowość LESZNO	2. Obiekt (nazwa jak w karcie) Dom, ul.Lipowa 32	3. Zawartość wkładki (nazwa obiektu lub materiału uzupełniającego) Zdjęcia
--------------------------	---	---



8



9



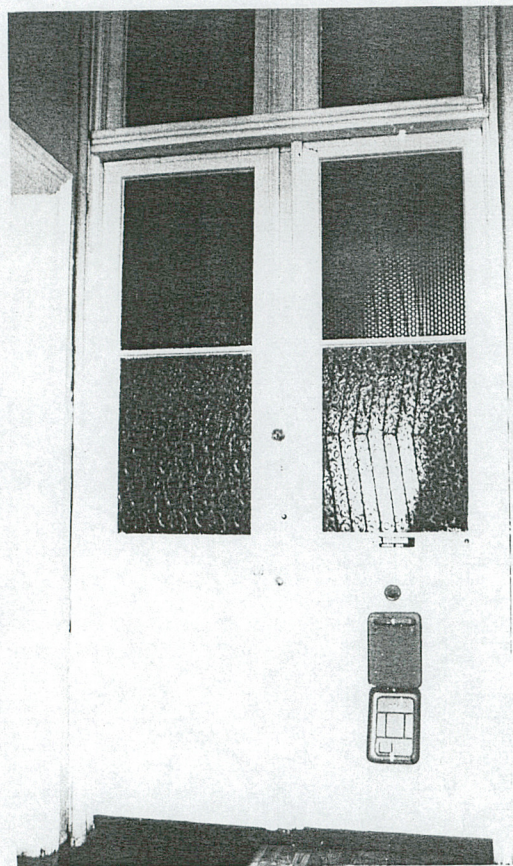
10

Wkładkę założył: Ewa Piesiewicz, III.1996 r
imię, nazwisko, data

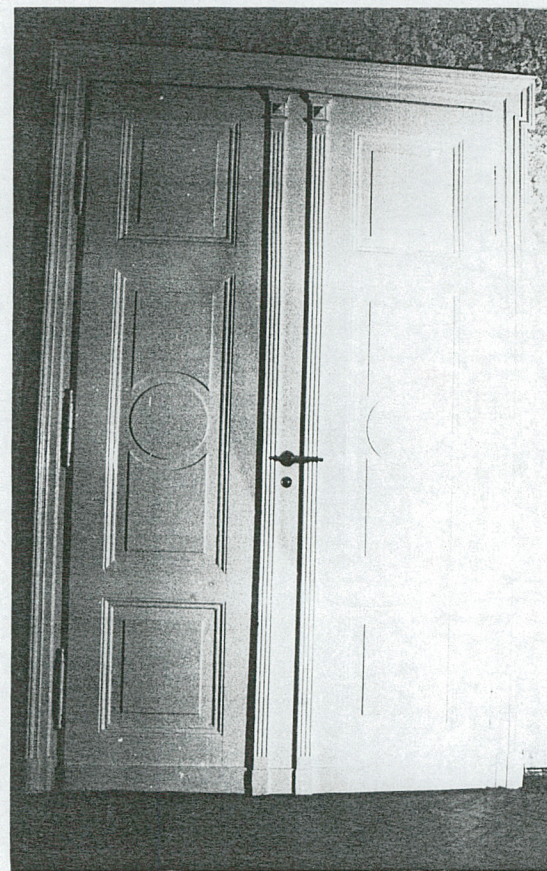
Miejsce przechowywania negatywów:



11



12

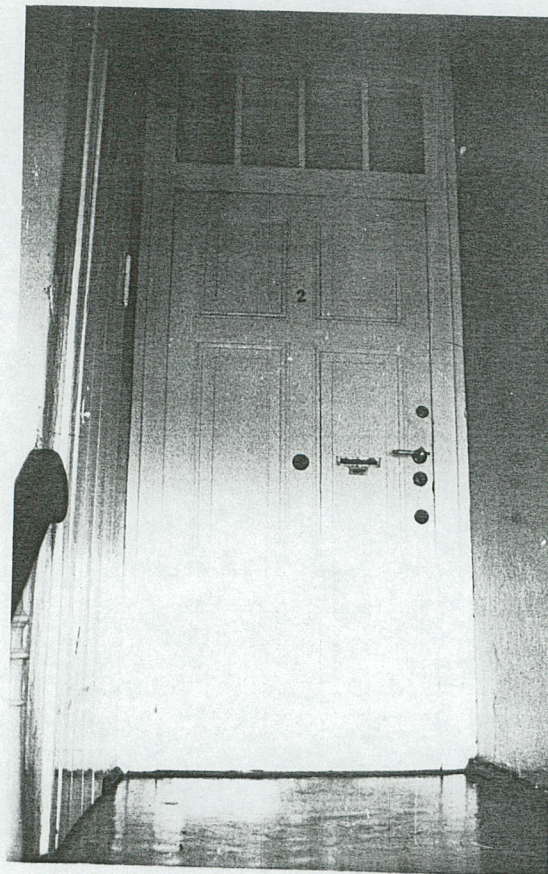


13

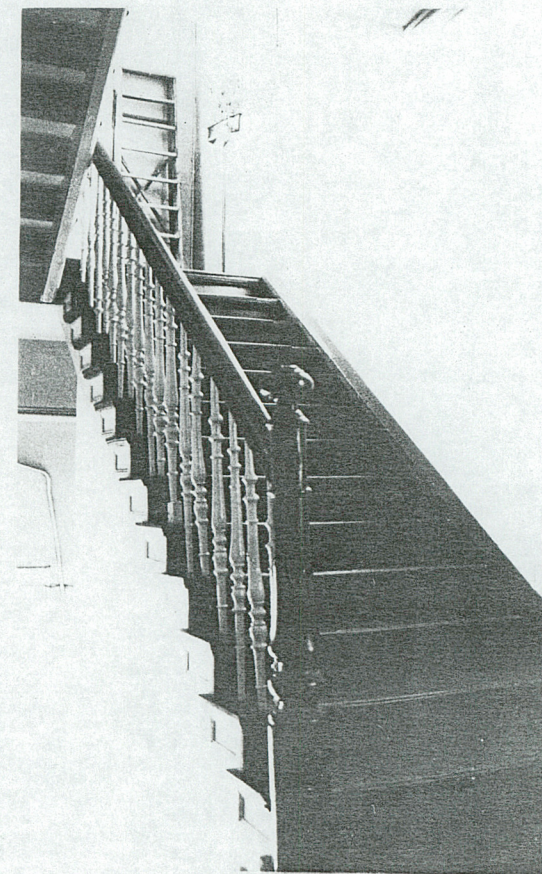
1. Miejscowość LESZNO	2. Obiekt (nazwa jak w karcie) Dom, ul. Lipowa 32	3. Zawartość wkładki (nazwa obiektu lub materiału uzupełniającego) Zdjęcia
---------------------------------	---	--



13



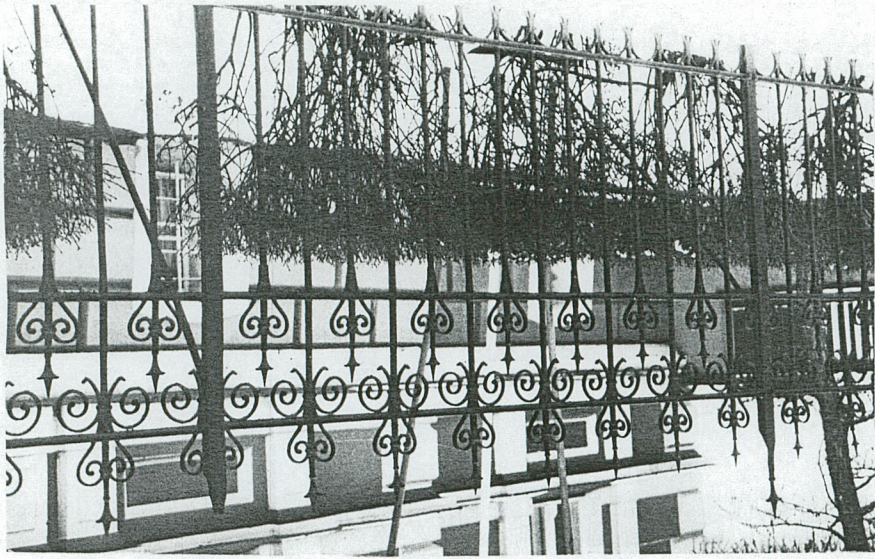
14



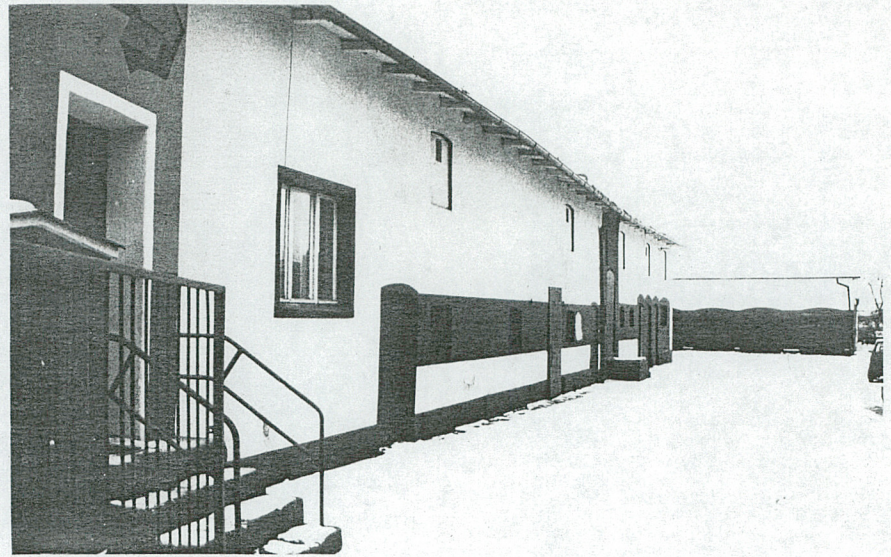
15

Wkładkę założył: Ewa Piesiewicz, III.1996 r
imię, nazwisko, data

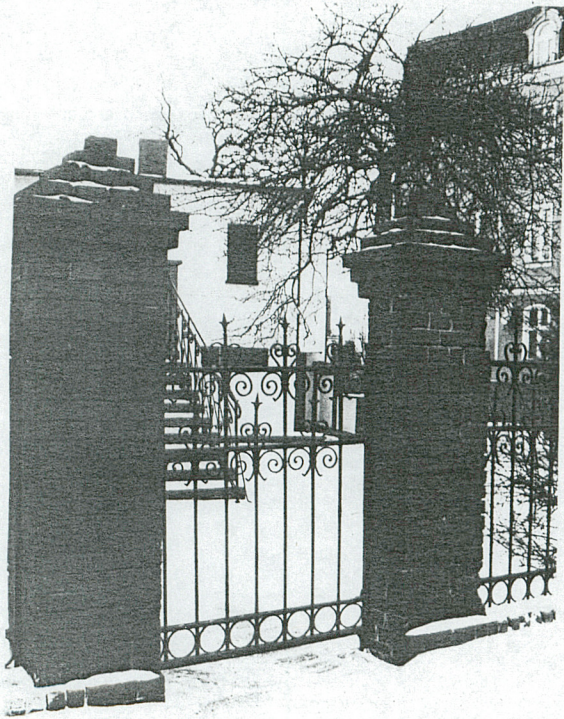
Miejsce przechowywania negatywów:



16

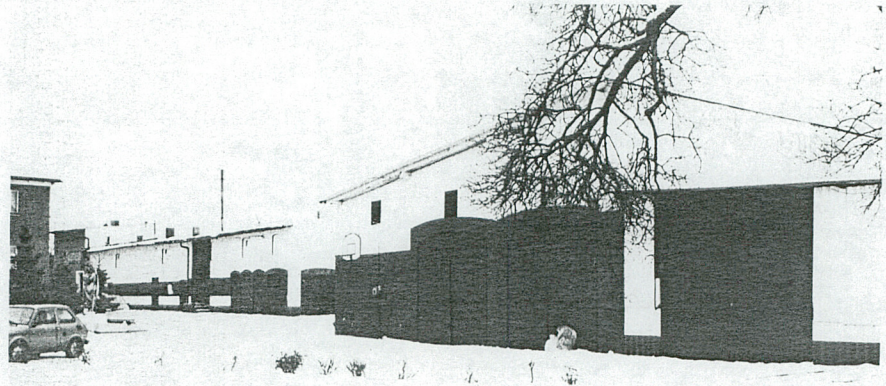


18

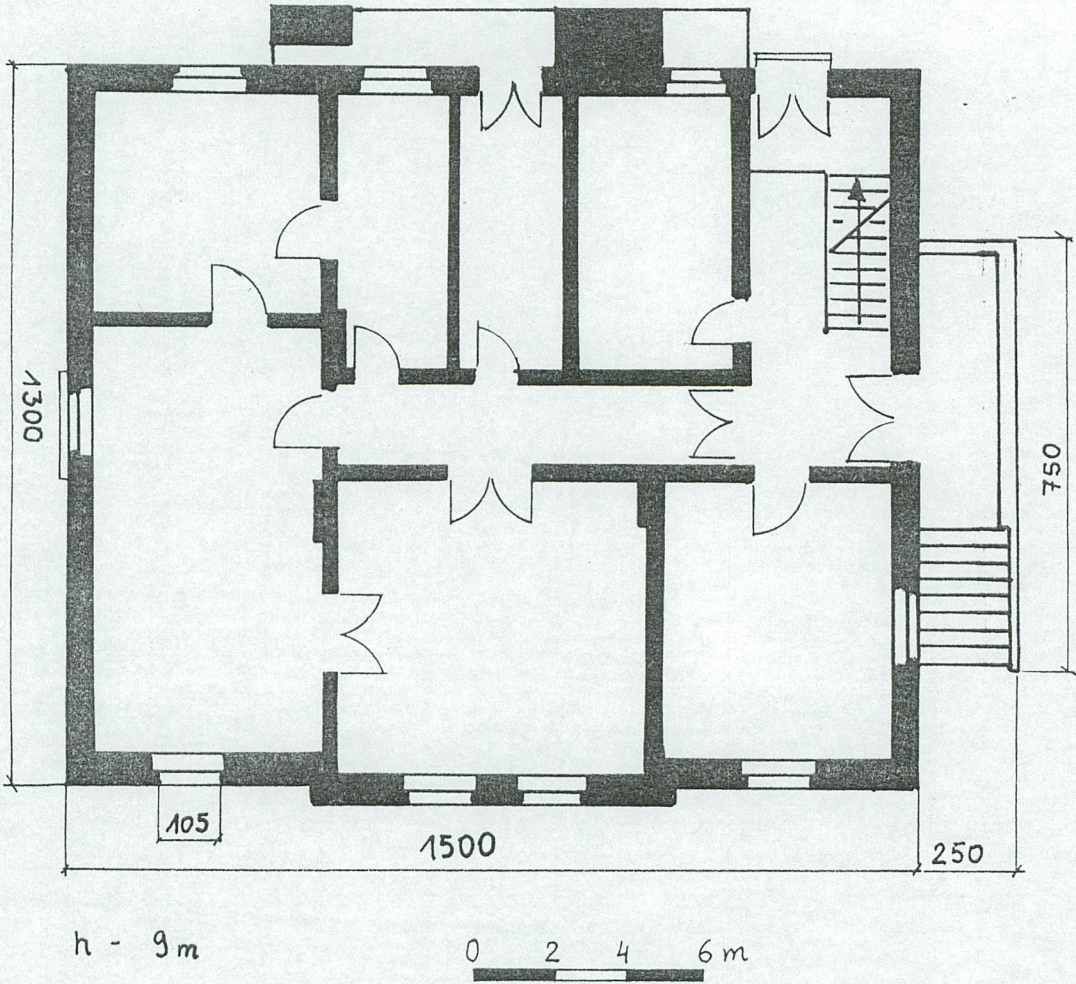


17

19



1. Miejscowość	2. Obiekt (nazwa jak w karcie)	3. Zawartość wkladki (nazwa obiektu lub materiału uzupełniającego)
LESZNO	Budynek mieszkalny, ul. Lipowa 32	rzut przyziemia, plan sytuacyjny



Wkładkę założył: Jan Pyzikiewicz, III.1996 r
imię, nazwisko, data

Miejsce przechowywania negatywów:

LESZNO ul. Lipowa 32

Skala 1:500

