

OŚRODEK DOKUMENTACJI
ZABYTEKÓW W WARSZAWIE

KARTA EWIDENCYJNA ZABYTEKÓW
ARCHITEKTURY I BUDOWNICTWA

A B C D E F G H I J K L M N O P R S T U V W X Y Z

Nr

4430

1. Obiekt *946/2*
Oficyna

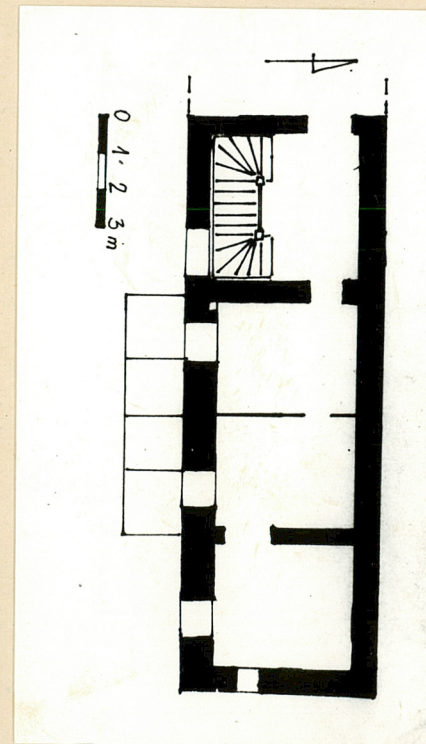
2. Czas powstania
ok. 1907 r

3. Miejscowość
LESZNO

11. Zdjęcia, plan sytuacyjny, rzuty



Elewacja południowa



4. Adres *ul. Wolność Jaskierska*
ul. Komuny Paryskiej 23

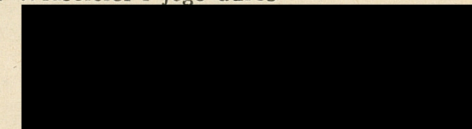
nr hipoteczny

5. Przynależność administracyjna
województwo **leszczyńskie**
gmina **miasto**

6. Poprzednie nazwy miejscowości
Leszczno
Liśsa

7. Przynależność administracyjna
przed 1.VI.1975 r.
województwo **poznańskie**
powiat **leszczyński**

8. Właściciel i jego adres



9. Użytkownik i jego adres

j.w. i inni

10. Rejestr zabytków

1008 A
Nr **k1.5340/29/86** data **22.09.1986**
640/welup/A

autor zdjęć
data wykonania
miejsce przechowywania negatywów

12. Autorzy, historia obiektu, określenie stylu.

Wzniesiona ok. 1907 r wg projektu
leszczyńskiego budowniczego Józefa
Piwońskiego

13. Opis (sytuacja, materiał i konstrukcja, rzut, bryła, elewacje, dach, wnętrze, wyposażenie, instalacje)

Sytuacja : Usytuowany w zwartej zabudowie wschodniej pierzei ul. Komuny
Paryskiej, od strony zachodniej przylega do budynku nr 23.

Materiał : Murpwany z cegły ceramicznej, nad werandą wystawka szachulcowa,
otynkowany, w dachu kryty . Stropy belkowe w podsufitkę - drewniane.
ne. Klatka schodowa drewniana. Podłogi deskowe, w sieni posadzka cementowa,
stolarka drzwiowa i okienna nietypowa. Weranda żeliwna.

Plan : wydłużonego prostokąta z klatką schodową w zachodniej części budynku

Bryła : zwarta, trzykondygnacyjna z dwukondygnacyjną werandą i wystawką
w dachu na osi fasady. Podpiwniczona, kryta dachem jednospadowym, wystawka
dwuspadowym daszkiem.

Elewacja : Fasada trójkondygnacyjna, czteroosiowa, dwie środkowe osie obej-
muje żeliwna weranda , nad werandą wystawka kryta dachem dwuspadowym two-
rząca czwartą kondygnację. Nad osią od wschodu nadbudówka kryta dachem
jednospadowym. Pionowa artykulacja ścian pasami w tynku. Elewacja wschod-
nia czterokondygnacyjna, jednoosiowa. Okno w czwartej kondygnacji, na
drugiej i trzeciej kondygnacji wnęki okienne. Kondygnacje przedzielone
gzymsem.

Wyposażenie : stolarka okienna i drzwiowa częściowo z 1 ćw. XX w. Weranda
żeliwna z pięknej secesyjnej ornamentyce kraty.

Instalacje : elektryczna, wod.-kan

14. Kubatura <i>ca 1100 m³</i>	15. Powierzchnia użytkowa <i>ca 200 m²</i>	16. Przeznaczenie pierwotne mieszkalne	17. Użytkowanie obecne mieszkalne
18. Prace budowlane i konserwatorskie, ich przebieg i dokumentacja		19. Stan zachowania (fundamenty, ściany zewnętrzne ściany, wewnętrzne, sklepienia, stropy, konstrukcje dachowe, pokrycia dachu, wyposażenie i instalacje) dobry	
20. Najpilniejsze postulaty konserwatorskie			

21. Akta archiwalne (rodzaj akt, numer i miejsce przechowywania)

22. Bibliografia

23. Źródła ikonograficzne i fotograficzne rodzaj, miejsce przechowania, sygnatury)

24. Uwagi różne

25. Wypełnił

Ewa Piesiewicz

Imię i nazwisko

data 0.6 1986r.

26. Sprawdził

Imię i nazwisko

data

27. Załączniki