

1. Obiekt zabytkowy

Dwór

2. Miejscowość

KOBYLNIKI

3. Wiek

xviii

4. Styl

barok

5. Kubatura m³

2.092 2000

6. Powierzchnia w m²

465 465

a) zabytkowa: 400 b) użytkowa: 400

20. Przynależność administracyjna

a) województwo Poznań

b) powiat Kościan

c) gmina

7. Materiał budowlany

Przed zniszczeniem

Po odbudowie

11. Ilość budynków

1

14. Grunty należące do zabytku:

ha

a) ściany

cegła

12. Ilość kondygnacji

1+1

a) ogrody stylowe

b) sklepienia

13. Użytkowanie wnętrza według ilości:

b) sady i grunty uprawne

c) stropy

drewno

a) izb mieszkalnych

16

c) lasy

d) więzania dachu

b) innych pomieszczeń

5

d) wody

e) krycie dachu

dachówka

c) piwnic

1

e) inne

21. Stacja

Nazwa stacji

Odległość od stacji w km

a) kolejowa

Kościan

3 km

b) autobusowa

Poznań

1.5

22. Właściciel i jego adres

Spół. Produkcyjna - u/n

23. Użytkownik i jego adres

24. Inwestor i jego adres

8. Wyposażenie architektoniczne

brak

15. Przeznaczenie pierwotne budynku

mieszkalne

16. Użytkowanie w latach ubiegłych

17. Użytkowanie obecne

18. Nadaje się do użycia na

ale ---

25. Rejestr zabytku Nr

rok

miejsce przechowywania

9. Autorzy i data budowy i przebudowy

Kon. XVIII.

przebudowany w XIX

19. Data, rodzaj i stopień zniszczeń i odbudowy

Data	O P I S	Zniszczenia %	Odbudowa %
VIII.1939 r.	niezniszczony		
XI.1939 r.	---		
XII.1945 r.	---		
VI.1960	stan dobry		

26. Nazwa księgi hipotecznej

27. Nr hipoteczny

10. Udostępnienie

dostępny

28. Akta

brak

29. Fotografie

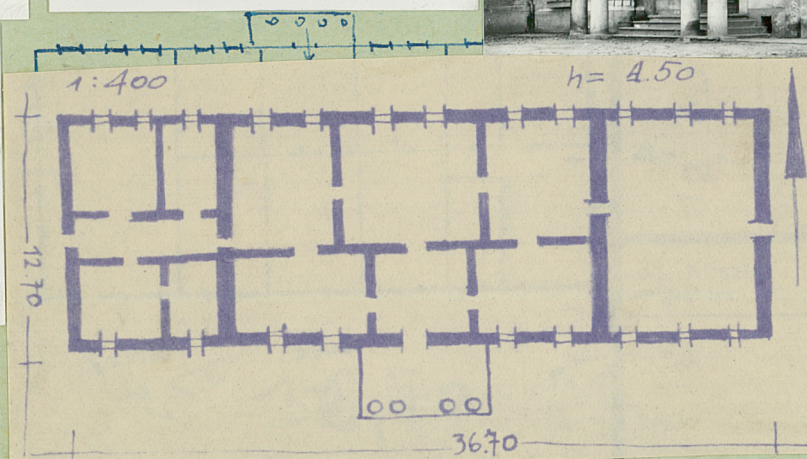
Dop. Kons. Zabytk. - Poznań

30. Inwentaryzacja pomiarowa

Z Y X W V U T S R P O

E D C B A Nr

31. Szkic sytuacyjny, plan schematyczny, uwagi opisowe, fotografia



Fotografował: B. CYNALOWSKI

Przewidywane	Rzeczywiste

34. Inspekcje

35. Uwagi różne

36. Wypełnił dnia VI. 1960

mjr Jan Jan

37. Sprawdził dnia

VIII. 1966 r.

Brunon Cynalewski

Opis obiektu:

Położony w parku. Murowany z cegły pokryty
mury założony na planie prostokąta. 11-o onowy
parterowy. Na osi balkon. 3-osiova wybudówka
o wolnych przepływach z h. szeregowa porożen.
Dach dwuspadowy, dachówkowy, łamany z naciś-
kami.

Bibliografia:

P. Skubiszewski. Katalog Zabytków Sztuki pow. Kosciusz
P.I.S.