

Nr

A

B

C

E

F

G

H

I

J

K

L

M

O

P

R

S

T

U

V

W

X

Z

1. Obiekt zabytkowy

DOM - UL. BRACKA NR. 12.

2. Miejscowość

LESZNO <sup>MIASTO</sup> <sub>POD. MIASTO</sub>

3. Wiek

kon. XVIII. w.

4. Styl

barok

5. Kubatura m<sup>3</sup>~ 540 ~~720~~6. Powierzchnia w m<sup>2</sup>

a) zabytkowa: ~ 80 b) użytkowa: ~ 80

20. Przynależność administracyjna

a) województwo

Poznań

b) powiat

Leszno

c) gmina

7. Materiał budowlany

przed zniszczeniem

po odbudowie

11. Ilość budynków

1

14. Grunty należące do zabytku:

ha

a) ściany

cegła

b) sklepienia

c) stropy

"

d) więzania dachu

drewno

e) krycie dachu

dachówka

12. Ilość kondygnacji

2

13. Użytkowanie wnętrza według ilości:

a) izb mieszkalnych

7

b) innych pomieszczeń

3

c) piwnic

2

a) ogrody stylowe

b) sady i grunty uprawne

c) lasy

d) wody

e) inne

21. Stacja

nazwa stacji

odległość od stacji w km

a) kolejowa

LESZNO

b) autobusowa

"

22. Właściciel i jego adres

23. Użytkownik i jego adres

"

i im.

24. Inwestor i jego adres:

"

8. Wyposażenie architektoniczne

Drewno żelazne, ławki, okienne - XVIII. w.

15. Przeznaczenie pierwotne budynku

mieszkalne

16. Użytkowanie w latach ubiegłych

"

17. Użytkowanie obecne

"

18. Nadaje się do użycia na:

cele

"

9. Autorzy i data budowy i przebudowy

kon. XVIII. w.

(zachowana tylko po-  
towa domu)

19. Data, rodzaj i stopień zniszczeń i odbudowy

Data

O P I S

znisz-  
czenia  
o/oodbu-  
dowa  
o/o

VIII. 1939 r.

mieszkalne

XI. 1939 r.

"

XII. 1945 r.

"

IX. 1959.

STUDIUM ZNISZCZENIA OK 5%

VIII. 1965

STAN DOBRY NOWE TYNKI.

25. Rejestr zabytku nr

brak

rok \_\_\_\_\_ miejsce przechowywania

26. Nazwa księgi hipotecznej

27. Numer hipoteczny

28. Akta

29. Fotografie

Woj. Kom. Zarb. - Poznań  
C2.11.02

30. Inwentaryzacja pomiarowa

10. Udostępnienie

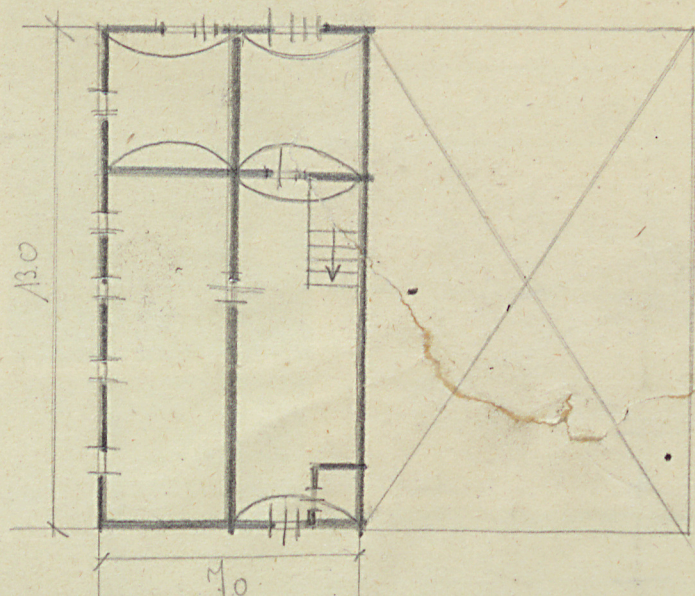
obrotowy

OŚRODEK  
DOKUMENTACJI  
ZABYTKÓW



skala: . . . . .

$h=6$





Z X W V U T

31. Szkic sytuacyjny, plan schematyczny



X  
X

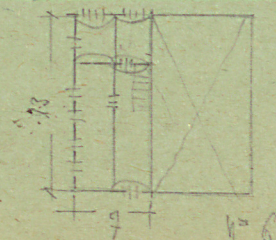


1965

Opis obiektu:

Zwornicy frontowa na rd. Narożnikowy.  
4-osobowy z 2 kondygnacjami. Szczyt od ul.  
Zielonej 5-osobowy z przybudowaniem w parbe-  
rowym brylantowym dachem. Dach dwuspado-  
wisty z nachyleniem dachówkowym: przybudowa-  
ni: dwuspadowy, kładzie (papier) dachówkowy.

Bibliografia:



33. Koszty  
w tys. zł

przewidywane

rzeczywiste

34. Inspekcje

16.6.1955.

mgr T. Jurek  
A. Marniowski

28.03.1958

B. Kosiński

35. Uwagi różne

36. Wypełnił dnia

16.6.1955.

A. Marniowski T. Jurek

37. Sprawdził dnia

29. VIII. 1965 J. J. Allinowski