

1. Obiekt zabytkowy

dom OFICYNA petecore, decnie dom mieszkalny.

2. Miejscowość

STARKOWIEC

3. Wiek
XIX

4. Styl

5. Kubatura m³
382,5

6. Powierzchnia w m²
a) zabytkowa: b) użytkowa: 153

20. Przynależność administracyjna

a) województwo **podkarpackie**
b) powiat **krośno**
c) gmina **Kobylin**

7. Materiał budowlany
przed zniszczeniem po odbudowie

a) ściany **cegła**
b) sklepienia **cegła**
c) stropy **drewno**
d) wiązania dachu **drewno**
e) krycie dachu **dachówka**

11. Ilość budynków **1**

12. Ilość kondygnacji **1**

13. Użytkowanie wnętrza według ilości:

a) izb mieszkalnych **8**
b) innych pomieszczeń **2**
c) piwnic **—**

14. Grunty należące do zabytku: ha

a) ogrody stylowe
b) sady i grunty uprawne
c) lasy
d) wody
e) inne

21. Stacja nazwa stacji odległość od stacji w km

a) kolejowa **Kobylin** **ok. 3 km.**

(b) autobusowa

22. Właściciel i jego adres

Stanisław Panstra

8. Wyposażenie architektoniczne

stufy, u jedynym
miejscu sklepienia
kolebrowe.

15. Przeznaczenie pierwotne budynku **mieszkalne**

16. Użytkowanie w latach ubiegłych **— " —**

17. Użytkowanie obecne **— " —**

18. Nadaje się do użycia na **— " —**

9. Autorzy i data budowy i przebudowy

Wzniesione razem z
polecen ok. 1825 r.

19. Data, rodzaj i stopień zniszczeń i odbudowy

Data	OPIS	znisz- czenia %	odbu- dowa %
VIII. 1939 r.	niezniszczone		
XI. 1939 r.	— " —		
XII. 1945 r.	— " —		
	zniszczenie	ok. 10	
ok. 1825	rozwielbione	20	

23. Użytkownik i jego adres

**Przemyśl. Grom. Rady Narodowej,
Zespół Wiedzy i Kultury**

24. Inwestor i jego adres

— " —

25. Rejestr zabytku nr **brak**
rok **—** miejsce przechowywania

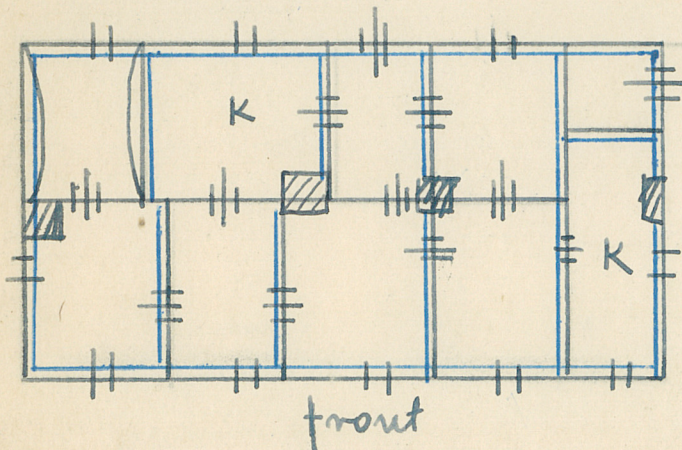
26. Nazwa księgi hipotecznej 27. Numer hipoteczny

28. Akta **brak**

29. Fotografie **brak**

30. Inwentaryzacja pomiarowa **brak**

31. Szkic sytuacyjny, plan schematyczny, uwagi opisowe, fotografia



Skala 1:200
h = 2.5m

Użytkowane po sch. strona druidnica petecow.
po. Umorsne z cedy, na kamiennym podm.,
tyturowane. Paderow, na naci protokste, z mien
Usług poddorem. Wnętrze u układni 2-trak-
torny, wnętrze sufitemi; u narowimien pu. sch.
wnętrze z sklepy. Kobleblony. Wejście od str. foliar
ku, u elusji od str. rajardu 5 olieu.
Dach nowiśkowy, użty deduślep.

32. Przebieg prac konserwatorskich

rok	Wyszczególnienie prac	Koszt tys. zł

34. Koszty w tys. zł	przewidywane	rzeczywiste

34. Inspekcje

35. Uwagi różne

36. Wypełnił dnia
8.59 Kępska

37. Sprawdził dnia
KBT Kuort