

1. Obiekt
668/2
BUDYNEK MIESZKALNY /OFICyna/ /2/

2. Czas powstania
1880-1890

3. Miejscowość
S T A R Y K O W I E C

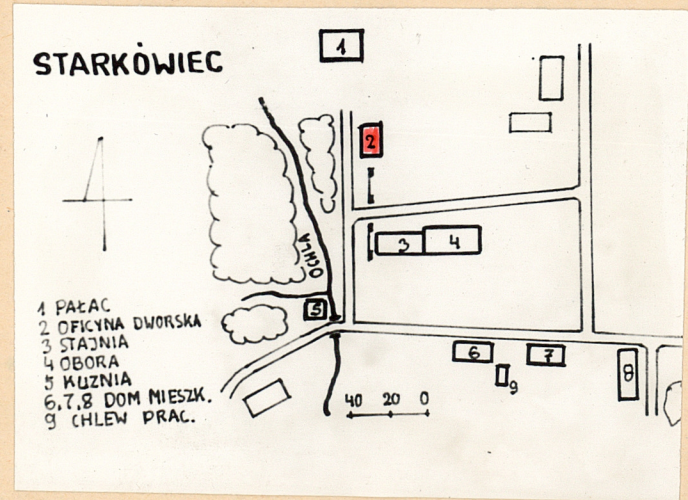
11. Zdjęcia,



1.



2.



4. Adres
Starykówiec 13.
nr hipoteczny

5. Przynależność administracyjna
województwo leszczyńskie
pow. KROTOSZEŃSKI
gmina Kobylin

6. Poprzednie nazwy miejscowości
Starykówiec

7. Przynależność administracyjna
1 VI 1975
województwo poznańskie
powiat Krotoszyn

8. Właściciel i jego adres
Urząd Gminny
63-740 Kobylin

9. Użytkownik i jego adres
[Redacted]

10. Rejestr zabytków:
Nr 272/298 17.10.1968 data
484/Wlkp/A

12. Autorzy, historia obiektu, określenie stylu

Budynek był jednym z pierwszych zbudowanych na terenie folwarku. Nie zachowały się dane szczegółowe dotyczące budowy i historii. Wiadomo że w oficynie mieszkał rządcą i służba pałacowa. Budynek zbudowany w czasach kiedy właścicielami folwarku była rodzina Przysławskich. W 1945 r. przeszedł na własność Skarbu Państwa, następnie PGR-Starykówiec i Urząd Gminny, który jest obecnie właścicielem budynku.

13. Opis (sytuacja, materiał i konstrukcja, rzut, bryła, elewacje, wnętrze wyposażenie, instalacje)

Sytuacja budynek usytuowany w pn. części folwarku przy drodze do pałacu i skierowany jest do niej kalenicowo. Strona zach. przylega do małego ogródka owocowo warzywnego, a poprzez niego do drogi prowadzącej do pałacu. Do strony pd. budynku przylega także ogród warzywny i dalej fragment muru ogrodzeniowego. Natomiast strona zach. przylega do podwórza a poprzez nie do pól uprawnych. Budynek usytuowany jest prostopadle do pałacu /1/ od którego znajduje się w odległości ok. 60 m, także prostopadle do stajni /3/

Materiał budynek murowany z cegły ceramicznej, pełnej na zaprawie wapienno piaskowej, podmurówka z kamienia.

Strop drewniany z podsufitówką, wypełniony gliną.

Nadproża płaskie przesklepione w cegle.

Więźba dachowa drewniana o konstrukcji ciesielskiej, schemacie kleszczowo płatwiowym, z trzema stolcami stojącymi.

Pokrycie dachu dachówka karpiówka w koronkę.

Posadzki w korytarzach z cegieł, w pozostałych pomieszczeniach podłogi z desek na legarach.

Schody przy drzwiach wejściowych betonowe, drewniane jednobiegowe, łamane.

Drzwi płycinowe, z desek w układzie pionowym.

Okna drewniane pojedyncze dwuskrzydłowe, z dwuskrzydłowym nadślemieniem, pojedyncze dwuskrzydłowe trójdzielne, skrzydłowe, trzyskrzydłowe dwudzielne. Budynek w kształcie prostokąta o wym. 8,8 X 18,8 m, jednokondygnacyjny, niepodpiwniczony, z użytkowym poddaszem.

Dach naczółkowy, dwuspadowy.

Elewacja wshh. czteroosiowa, w drugiej drzwi wejściowe, przy nich betonowe

<p>14. Kubatura</p> <p>827 m³</p>	<p>15. Powierzchnia użytkowa</p> <p>136 m²</p>	<p>16. Przeznaczenie pierwotne</p> <p>budynek mieszkalny</p>	<p>17. Użytkowanie obecne</p> <p>budynek mieszkalny</p>
<p>18. Prace budowlane i konserwatorskie, ich przebieg i dokumentacja</p> <p>remonty bieżące - brak dokumentacji</p>		<p>19. Stan zachowania (fundamenty, ściany zewnętrzne, ściany wewnętrzne, sklepienia, stropy konstrukcje dachowe, pokrycie dachu, wyposażenie i instalacje)</p> <p>wymagany remont, zniszczony strop i więźba dachowa, okna</p> <p>Budynek zawilgocony.</p>	
		<p>20. Najpilniejsze postulaty konserwatorskie</p> <p>remont stropu i więźby, likwidacja wilgoci.</p>	

21. Akta archiwalne (rodzaj akt, numer i miejsce przechowania)

22. Bibliografia

akta archwalne Państwowego Biura Notarialnego.

23. Źródła ikonograficzne i fotografia (rodzaj, miejsca przechowywania, sygnatury)

24. Uwagi różne

25. Opracował

tekst Julian Zydorek 21.07.87 r.
imie, nazwisko, data, podpis

plany, rysunki Julian Zydorek 21.07.87 r.
imie, nazwisko, data, podpis

zdjęcia fotogr Julian Zydorek 21.07.87 r.
imie, nazwisko, data, podpis

miejsce przechowania negatywów

Karta po wypełnieniu podlega ochronie na podstawie przepisów prawa autorskiego

26. Adnotacje o inspekcjach, informacje o zmianach (daty, imiona i nazwiska wypełniających)

27. Załączniki

1.

1. Miejscowość STARYKÓWIEC	2. Obiekt (nazwa jak w karcie) BUDYNEK MIESZKALNY /2/	3. Zawartość wkładki (nazwa obiektu lub materiału uzupełniającego)
-------------------------------	--	--

schody, podest na którym umiejscowiona jest drewniana weranda. W pozostałych osiach, okna. Pod okapem gzyms widoczny także gzyms cokołowy. Między pierwszą a drugą osią skrzynka bezpiecznikowa - prądowa.

Elewacja pd. dwuosiowa, w pierwszej osi okno, a w drugiej, drzwi wejściowe przed którymi znajdują się betonowe schody. Na wysokości stropu fryz, powyżej okna. W połaci naczółka, współcześnie wykonany komin.

Elewacja pn. bez otworów, z gzymsiem cokołowym w parterze, w poddaszu dwa okna, na wysokości stropu fryz, w połaci naczółka, współcześnie wykonany komin.

Elewacja zach. 5-osiowa w osiach okna. Powyżej gzyms cokołowy. Pod okapem także gzyms.

Wnętrze dwutraktowe, obecnie składa się z dwóch mieszkań: czteroizbowego z korytarzem i trzyizbowego z korytarzem i spiżarnią.

Instalacje elektryczna.

Spis zdjęć:

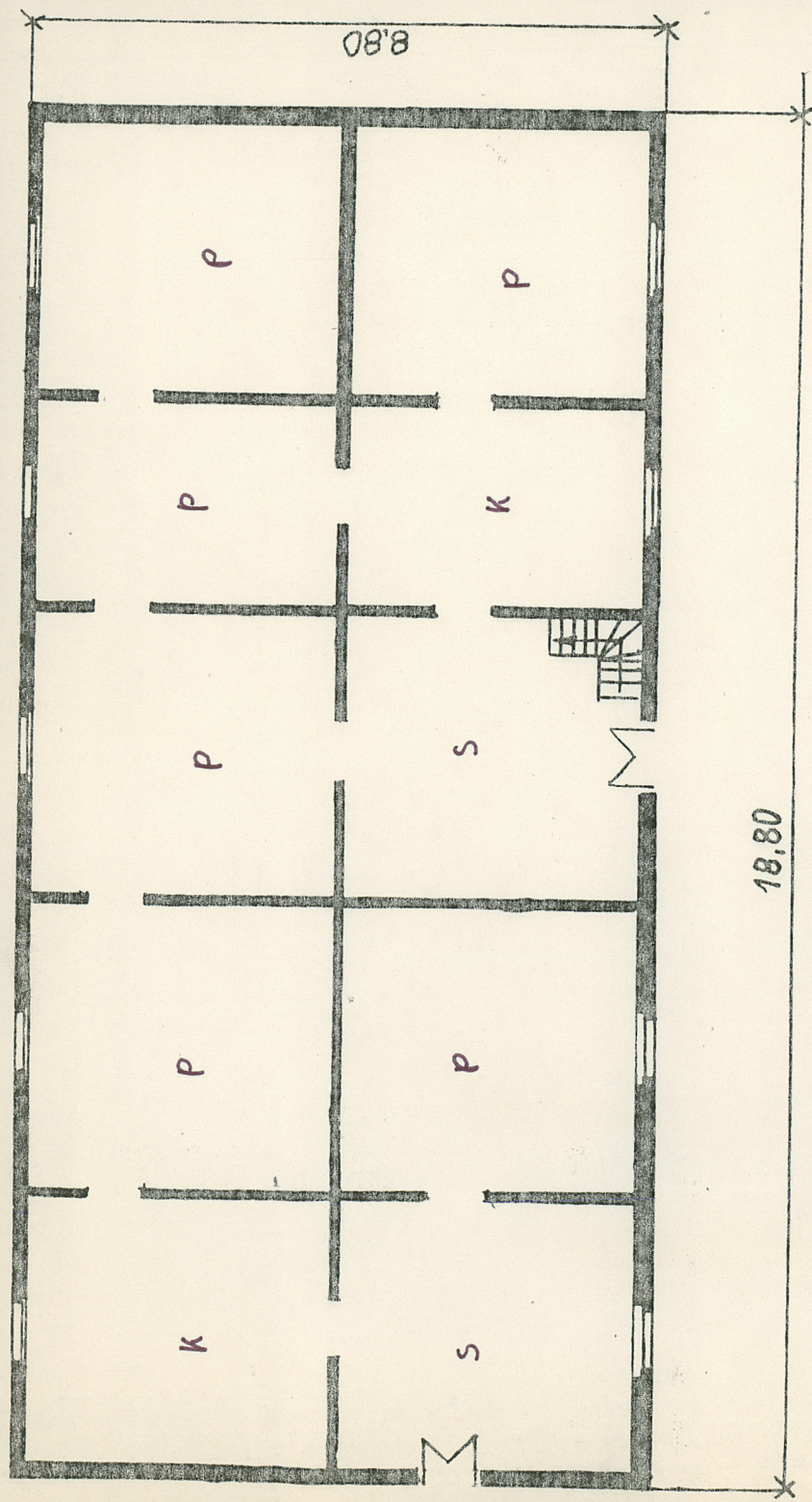
1. widok elewacji zach i pd.
2. elewacja wsch. - fragment.
3. elewacja wsch. i fragm. z weranda.

Wkładkę założył: Danuta Harasimowicz 21.07.87 r.

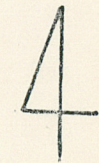
(imię, nazwisko, data)

Miejsce przechowywania negatywów:

Wzór ODZ 1978 r.



SKALA 1:100 H=6,9



3.