

Nr

A

B

C

D

E

F

G

H

I

J

K

L

M

N

O

P

R

S

T

U

V

W

X

Y

Z

liniowy

1. Obiekt zabytkowy

DOM - UL. KOŚCIELNA NR. 5.

2. Miejscowość

LESZNO

MIASTO

POL. LESZNO III

3. Wiek

I poł. XIX w.

4. Styl

5. Kubatura m<sup>3</sup>

1540

~~1800~~6. Powierzchnia w m<sup>2</sup>

308

~~308~~

a) zabytkowa:

b) użytkowa:

20. Przynależność administracyjna

a) województwo

Poznań

b) powiat

Leszno

c) gmina

-h-

7. Materiał budowlany

przed zniszczeniem

po odbudowie

11. Ilość budynków

1

14. Grunty należące do zabytku:

ha

a) ściany

cegła

12. Ilość kondygnacji

1

a) ogrody stylowe

b) sklepienia

-

13. Użytkowanie wnętrza według ilości:

b) sady i grunty uprawne

c) stropy

cegła

a) izb mieszkalnych

6\*

c) lasy

d) więzania dachu

drewno

b) innych pomieszczeń

4\*

d) wody

e) krycie dachu

dachówka

c) piwnic

2

e) inne

21. Stacja

nazwa stacji

odległość od stacji w km

a) kolejowa

Leszno

b) autobusowa

-h-

22. Właściciel i jego adres

23. Użytkownik i jego adres

24. Inwestor i jego adres:

25. Rejestr zabytku nr

rok

miejsce przechowywania

533/1246/A. 17.09.1970

26. Nazwa księgi hipotecznej

27. Numer hipoteczny

28. Akta

29. Fotografie C.Z.M. i O.Z.

Woj. Kons. Zabyt. - Poznań

30. Inwentaryzacja pomiarowa

8. Wyposażenie architektoniczne

nowy

15. Przeznaczenie pierwotne budynku

mieszkalne

16. Użytkowanie w latach ubiegłych

-h-

17. Użytkowanie obecne

-h-

18. Nadaje się do użycia na:

-h-

9. Autorzy i data budowy i przebudowy

I poł. XIX w.

19. Data, rodzaj i stopień zniszczeń i odbudowy

Data

O P I S

zniszczenia  
o/oodbudowa  
o/o

VIII. 1939 r.

niezniszczony

XI. 1939 r.

-h-

XII. 1945 r.

-h-

IX. 1959

STAN OBECNY DOBRY - REMONT 1959

VII. 1965

STAN DOBRY

10. Udostępnienie

dostępny

OŚRODEK  
DOKUMENTACJI  
ZABYTKÓW



31. Szkic sytuacyjny, plan schematyczny, uwagi opisowe, fotografia



Opis obiektu:

Zwrócony kalenicą do ulicy. Fasadą główną na wsch. Mury wany, potynkowane, na podmurówce, podpiwniczone. Założony na planie prostokąta, 7-osiowy. Parterowy. Otwory okienne i wejściowe prostokątne. Ściany ~~opłaskowane~~ zdobione rzeźbami płaskimi pilastrami. Otwór wejściowy na osi, drugi z osi ku pn. Dach dwuspadowy, dachówkowy z naczółkiem. Ugięcie z niemią na osi, dwustronne.

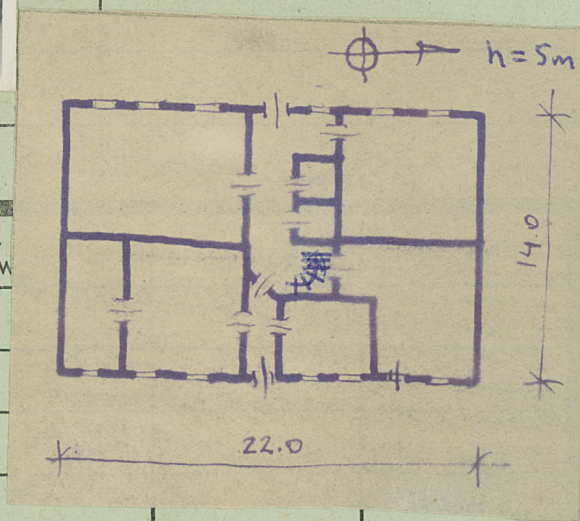
Bibliografia:

32. Przebieg prac konserwatorskich

zestawienie prac

Koszt  
tys. zł

XX



33.

W

34. Inspekcje 7. 7. 1955r.

R. Maniewska

mgr T. Jurek

26. 08. 1955 Andrzej Fabierkiewicz

35. Uwagi różne

36. Wypełnił dnia 10. 10. 1955r.

R. Maniewska

T. Jurek

37. Sprawdził dnia 7. VII. 1965

1/1/Alinowski