

Nr

A

B

C

E

F

G

H

I

J

K

L

M

O

P

R

S

T

U

V

W

Z

WIELKOPOLSKIE

leszno

MIASO

LESZNO

POD LESZNO

1. Obiekt zabytkowy

DOM - UL. BRACKA NR. 11. (NAR. UL. ZIELONEJ)

2. Miejscowość

3. Wiek

XVIII.

4. Styl

barok

5. Kubatura m<sup>3</sup>

~1400

6. Powierzchnia w m<sup>2</sup>a) zabytkowa: ~~114~~ b) użytkowa: ~~114~~ ~170

20. Przynależność administracyjna

a) województwo

Poznań

b) powiat

leszno

c) gmina

leszno

7. Materiał budowlany

przed zniszczeniem

po odbudowie

11. Ilość budynków

1

14. Grunty należące do zabytku:

ha

21. Stacja

nazwa stacji

odległość od stacji w km

a) kolejowa

LESZNO

b) autobusowa

"

22. Właściciel i jego adres

23. Użytkownik i jego adres

"

i i m.

24. Inwestor i jego adres:

- 11 -

25. Rejestr zabytku nr

10000

rok / miejsce przechowywania

26. Nazwa księgi hipotecznej

27. Numer hipoteczny

28. Akta

/.

29. Fotografie Woj. Kom. Zab. - Poznań

1 CAM:02

30. Inwentaryzacja pomiarowa

OŚRODEK DOKUMENTACJI ZABYTEKÓW

8. Wyposażenie architektoniczne

15. Przeznaczenie pierwotne budynku

mieszkalne

16. Użytkowanie w latach ubiegłych

"

17. Użytkowanie obecne

"

18. Nadaje się do użycia na:

re

"

9. Autorzy i data budowy i przebudowy

19. Data rodzaj i stopień zniszczeń i odbudowy

Data	OPIS	zniszczczenia %	odbudowa %
VIII. 1939 r.	mieszkalny		
XI. 1939 r.	"		
XII. 1945 r.	"		
/X 1959.	OGÓLNE ZUŻYCIE OK.	5%	
VIII 1965	STAN DOBRY NOWE TYNKI		

10. Udostępnienie

dostępny

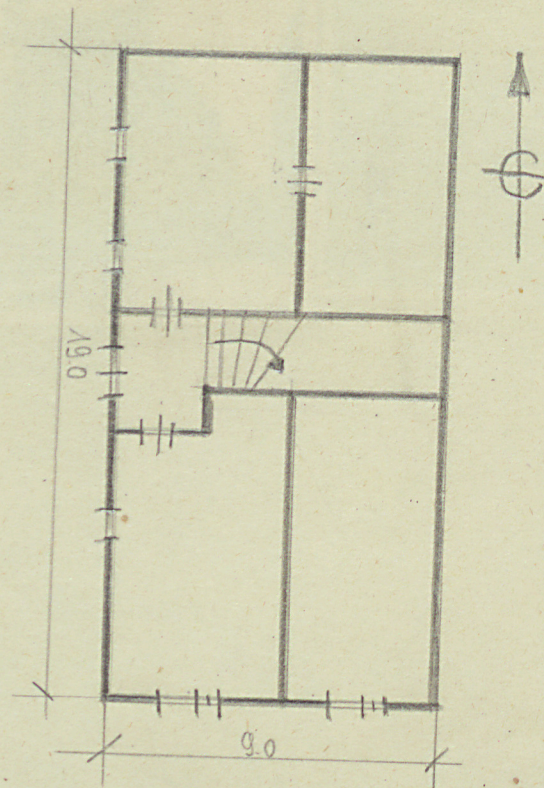
Kom. XVIII. s.

og. opisu zbud. XVII/XVIII w. (?)



skala: . . . . .

$n \approx 8$





yszczególnienie prac



33

rzeczywiste

Opis obiektu:

Zbudowany szkielet do ulicy na pd.  
Marsz. i klatki. Trójmian, o 3 kondy-  
gnowizacji. Zbudowany szkielet o ro-  
budowany szkielet z osłoniem. Oczekiwany  
zgodnie z projektem. Oczekiwany od ul. Zie-  
lonej.  
Dach dwuspadowy, luty papier.

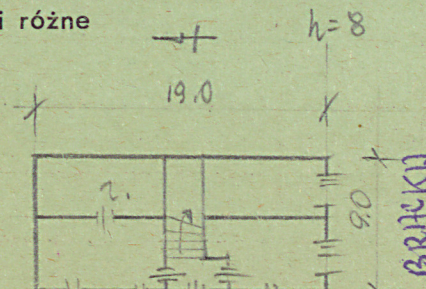
Bibliografia:

1965

34. Inspekcje 17.6.1955.

mgr T. Gromka  
A. Manninen26.09.1959,  
A. FABIENKIEWICZ

35. Uwagi różne



Aluzje b. trwałej  
pracy remont dr

36. Wypełnił dnia 17.6.1955.

A. Manninen T. Gromka

37. Sprawdził dnia

29. VIII. 1965 1/1/Alinowski