

Nr

A

B

C

D

E

F

H

I

J

K

L

M

O

P

WIELKOPOLSKIE

R

S

T

U

V

W

Z

1. Obiekt zabytkowy

DOM - UL. BRACIA NR. 5.

2. Miejscowość

LESZNO

3. Wiek

~~XVIII~~ - XIX.

4. Styl

5. Kubatura m³

686

6. Powierzchnia w m²

a) zabytkowa: 98

b) użytkowa: 98

20. Przynależność administracyjna

a) województwo Poznańb) powiat leszno

c) gmina

7. Materiał budowlany

przed zniszczeniem

po odbudowie

11. Ilość budynków

1

14. Grunty należące do zabytku:

ha

a) ściany

cegła

b) sklepienia

—

c) stropy

—

d) więzania dachu

olmowo

e) krycie dachu

papka

12. Ilość kondygnacji

3

13. Użytkowanie wnętrza według ilości:

a) izb mieszkalnych

7 X

b) innych pomieszczeń

3 X

c) piwnic

1 X

a) ogrody stylowe

b) sady i grunty uprawne

c) lasy

d) wody

e) inne

21. Stacja

nazwa stacji

odległość od stacji w km

a) kolejowa

LESZNO

1.5

b) autobusowa

1.0

22. Właściciel i jego adres

8. Wyposażenie architektoniczne

moze

15. Przeznaczenie pierwotne budynku

mieszkalnie

16. Użytkowanie w latach ubiegłych

—

17. Użytkowanie obecne

—

18. Nadaje się do użycia na:

rele

—

23. Użytkownik i jego adres

24. Inwestor i jego adres:

—

9. Autorzy i data budowy i przebudowy

~~XVIII~~ - ~~XIX~~.

I poł. XIX wieku

wg opisu zbud. XVIII/XIX w.

19. Data rodzaj i stopień zniszczeń i odbudowy

Data

O P I S

znisz-
czenia
o/oodbu-
dowa
o/o

VIII. 1939 r.

niezniszczony

XI. 1939 r.

—

XII. 1945 r.

—

IX-59

OGÓLNE ZNISZCZENIE OK. 10-15%

VIII-1965

STAN DOBRY

NOWE TYNKI; PO REMONcie.

25. Rejestr zabytku nr

brak

rok ———— miejsce przechowywania

26. Nazwa księgi hipotecznej

27. Numer hipoteczny

28. Akta

29. Fotografie

Dok. Konserwator Zab. Poznań

30. Inwentaryzacja pomiarowa

OŚRODEK
DOKUMENTACJI
ZABYTKÓW

Z

W

V

U

T

S

R

P

O

M

L

K

J

I

H

F

E

D

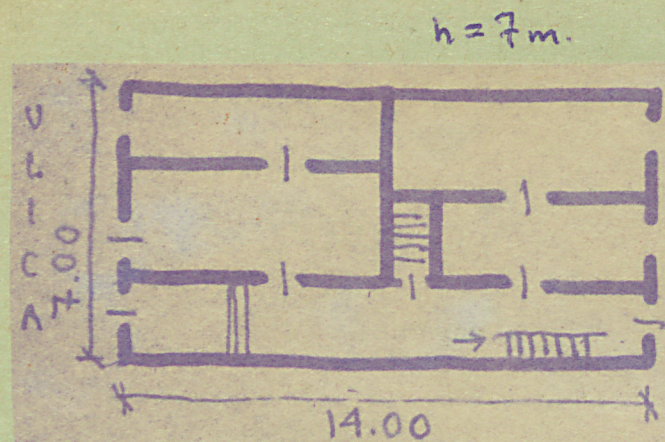
C

B

A

Nr

31. Szkic sytuacyjny, plan schematyczny, uwagi opisowe, fotografie i plany prac konserwatorskich



Wyszczególnienie prac	Koszt tys. zł

Opis obiektu:

1965
Zwieszony system do ulicy na pr.
Mansowicz, gotyckoslawny. Trójkątny, trójk-
kondygnacyjny. Z sienią przedobną prze-
sienią i 2 arch. Zwieszony kamienicowy
system. Jakiś do masywności, kątowy pałac.

Bibliografia:



35. Uwagi różne

przewidywane

rzeczywiste

34. Inspekcje 16.6.1955.

mgr T. Gmoch
A. Moniewski

36. Wypełnił dnia 16.6.1955.

A. Moniewski T. Gmoch

37. Sprawdził dnia

29-IX-1959

Pr. Gmoch
29. VII 1965 1/1 Alinaoński