

Nr

A

B

C

D

E

F

H

I

J

K

L

M

O

P

R

S

T

U

V

W

Z

1. Obiekt zabytkowy

DOM - UL. CHROBREGO NR. 44, (NAR. UL. KRÓTKIEJ)

2. Miejscowość

LESZNO

MIASTO

14

POW. LESZNO

3. Wiek

XVIII / XIX

4. Styl

/

5. Kubatura m³

~ 1300

6. Powierzchnia w m²

~ 190

a) zabytkowa: 120

b) użytkowa: 170

20. Przynależność administracyjna

a) województwo

Poznań

b) powiat

Leszno

c) gmina

7. Materiał budowlany

przed zniszczeniem

po odbudowie

11. Ilość budynków

1

14. Grunty należące do zabytku:

ha

a) ściany

cegła

12. Ilość kondygnacji

2

a) ogrody stylowe

b) sklepienia

13. Użytkowanie wnętrza według ilości:

b) sady i grunty uprawne

c) stropy

"

c) lasy

d) więzania dachu

drewno

d) wody

e) krycie dachu

dachówka

e) inne

21. Stacja

nazwa stacji

odległość od stacji w km

a) kolejowa

LESZNO

b) autobusowa

"

22. Właściciel i jego adres

Sławob Panisław

23. Użytkownik i jego adres

24. Inwestor i jego adres:

Sławob Panisław

9. Autorzy i data budowy i przebudowy

XVIII. / XIX. w.

19. Data, rodzaj i stopień zniszczeń i odbudowy

Data

O P I S

zniszczenia
o/oodbudowa
o/o

VIII. 1939 r.

nie zniszczony

XI. 1939 r.

"

XII. 1945 r.

"

IX. 1948

stan obecny - zmiany na skutek wojny

VII. 1965

STAN DOBRY.

25. Rejestr zabytku nr

1000

rok

miejsce przechowywania

531/1244/A

12.09.192

26. Nazwa księgi hipotecznej

27. Numer hipoteczny

28. Akta

29. Fotografie

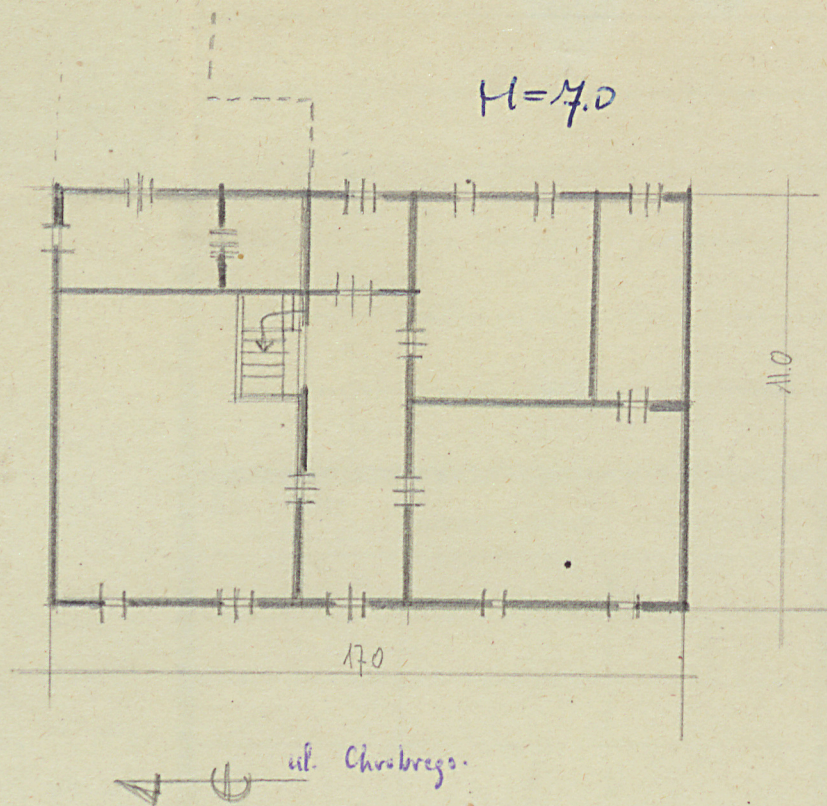
627:02

Woj. Kom. Zab. - Poznań

30. Inwentaryzacja pomiarowa

OŚRODEK
DOKUMENTACJI
ZABYTKÓW

skala: . 1:200 . . .





X
X

rok

Koszt
tys. zł33. Koszty
w tys. zł

przewidywane

rzeczywiste

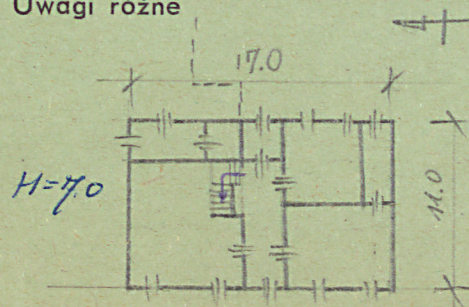
34. Inspekcje 13.6.1955.

mgr T. Jurek
A. Jurek

29.09.1959.

A. FABIERKIEWICZ

35. Uwagi różne



ul. Chrobrego

36. Wypełnił dnia 13.6.1955.

T. Jurek A. Jurek

37. Sprawdził dnia 7.VII.1965

1/1/Alinowski

Opis obiektu:

Zmieszany fronton na rzucie, kładzie-
nica do ul. Marszałkowskiej, Muro-
wany, pełny, białawy. Pięć pięter, 5-o-
ściowy. Ziskania na frontonie i obwo-
dnie, węższy na dnie.

Dach 2-spadkowy, dachówka, 2 na-
zobacz mi. Kondygnacji oddzielone przez tykoczące
okna w oknach spłaszczonych.

Bibliografia: