

Nr

A

B

C

E

F

G

H

I

J

K

L

M

O

P

R

S

T

U

V

W

Z

WIELKOPOLSKIE
leszno

1. Obiekt zabytkowy

DOM - ul. CHROBREGO NR. 11
(NAR. W. WRÓBLEWSKIEGO)

2. Miejscowość

LESZNO
704-LESZNO3. Wiek ~~perz. XIX~~
XVIII.4. Styl ~~barok~~5. Kubatura m³ ~~2010~~ 20166. Powierzchnia w m² ~~160~~ 252
a) zabytkowa: ~~160~~ b) użytkowa: ~~160~~

20. Przynależność administracyjna

a) województwo Poznańb) powiat Lesznoc) gmina Leszno

7. Materiał budowlany

przed zniszczeniem po odbudowie

11. Ilość budynków 1

14. Grunty należące do zabytku: ha

a) ściany

cegła

12. Ilość kondygnacji 2.

a) ogrody stylowe

b) sklepienia

cegła

13. Użytkowanie wnętrza według ilości:

b) sady i grunty uprawne

c) stropy

cegła

a) izb mieszkalnych 9

c) lasy

d) więzania dachu

drewno

b) innych pomieszczeń 3

d) wody

e) krycie dachu

dachówka

c) piwnic 3

e) inne

21. Stacja

nazwa stacji

odległość od stacji w km

a) kolejowa

LESZNO

b) autobusowa

- " -

22. Właściciel i jego adres

23. Użytkownik i jego adres

J. Schultz.

24. Inwestor i jego adres:

25. Rejestr zabytku nr brak
rok 17.09.1972 miejsce przechowywania

26. Nazwa księgi hipotecznej 27. Numer hipoteczny

28. Akta

29. Fotografie Woj. Kom. zob. - Poznań
CAH: 02

30. Inwentaryzacja pomiarowa

8. Wyposażenie architektoniczne

brak

15. Przeznaczenie pierwotne budynku mieszkalne

16. Użytkowanie w latach ubiegłych "

17. Użytkowanie obecne "

18. Nadaje się do użycia na: cele

9. Autorzy i data budowy i przebudowy

19. Data rodzaj i stopień zniszczeń i odbudowy

Data	OPIS	zniszczenia %	odbudowa %
VIII. 1939 r.	<u>niezniszczony</u>		
XI. 1939 r.	"		
XII. 1945 r.	"		
IX. 1959	<u>STAN OBECNY - DOBRY</u>		
VII. 1965	<u>STAN DOBRY</u>		

10. Udostępnienie

dostępny

~~XVIII w.~~ perz. XIX
przebudowany w latach późniejszych.

31. Szkic sytuacyjny, plan schematyczny, uwagi opisowe, fotografia

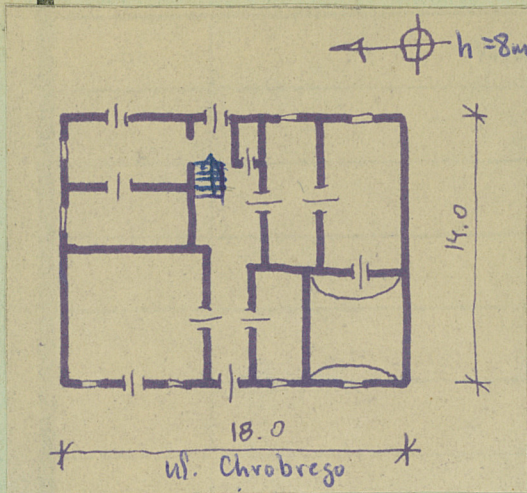


Opis obiektu:

Zwrócony frontem na wsch. Kątowa do ulicy. Narożnikowy. Murowany, potynkowany. Piętrowy, 7-osiowy. Podpiwniczony. Na osi otwór wejściowy i oś na przetrzał. Dach dwuspadowy, naczółkowy. Kryty dachówką.

Bibliografia:

32. Przebieg prac konserwatorskich



szczegółnienie prac	Koszt tys. zł

33. Koszty w tys. zł	przewidywane	rzeczywiste

34. Inspekcje
13.6.1955.
mgr T. Juran
Dr. Maniewski
18.09.1958
Andrzej Fabierkiewicz

35. Uwagi różne

36. Wypełnił dnia
13. 6. 1955.
R. Maniewska T. Juran.
37. Sprawdził dnia
7. VII. 1965
1/1/Alimowski