

Nr

II

A

B

C

D

E

F

H

I

J

K

L

M

O

P

R

S

T

U

V

W

Z

WIELKOPOLSKIE

1. Obiekt zabytkowy

DOM - UL. CHROBREGO NR. 3. D. Hotel Polski

2. Miejscowość

POL. LESZNO

LESZNO

NIAJNO

11

3. Wiek

XVIII poł. XIX.

4. Styl

/

5. Kubatura m³

~2800 1900

6. Powierzchnia w m²

a) zabytkowa: 310 b) użytkowa: 310

20. Przynależność administracyjna

a) województwo Poznań

b) powiat

leszno

c) gmina

21. Stacja

nazwa stacji

odległość od stacji w km

a) kolejowa

LESZNO

b) autobusowa

- - -

22. Właściciel i jego adres

Skarb Państwa

23. Użytkownik i jego adres

Związek Zawodowy Kolejowy

24. Inwestor i jego adres:

Skarb Państwa

25. Rejestr zabytku nr

brak

rok 1871/4 21.10.1963

miejsce przechowywania

26. Nazwa księgi hipotecznej

27. Numer hipoteczny

28. Akta

29. Fotografie Woj. Kom. Zabytk. - Poznań

CZM:02

30. Inwentaryzacja pomiarowa

OŚRODEK
DOKUMENTACJI
ZABYTKÓW

7. Materiał budowlany

przed zniszczeniem

po odbudowie

a) ściany

cegła

b) sklepienia

"

c) stropy

"

d) więzania dachu

drewno

e) krycie dachu

darmochy

11. Ilość budynków

1

12. Ilość kondygnacji

2

13. Użytkowanie wnętrza według ilości:

a) izb mieszkalnych

9

b) innych pomieszczeń

17

c) piwnic

2

14. Grunty należące do zabytku:

ha

a) ogrody stylowe

b) sady i grunty uprawne

c) lasy

d) wody

e) inne

8. Wyposażenie architektoniczne

nowe

15. Przeznaczenie pierwotne budynku

mieszkalne

16. Użytkowanie w latach ubiegłych

"

17. Użytkowanie obecne

"

18. Nadaje się do użycia na:

cele

"

biurowe

9. Autorzy i data budowy i przebudowy

~~Zbudowany - kam. XVIII w.~~~~przebudowany - 1-sza poł. XIX w.~~

przebudowany - 1-sza poł. XIX w. w latach planistycznych.

10. Udostępnienie

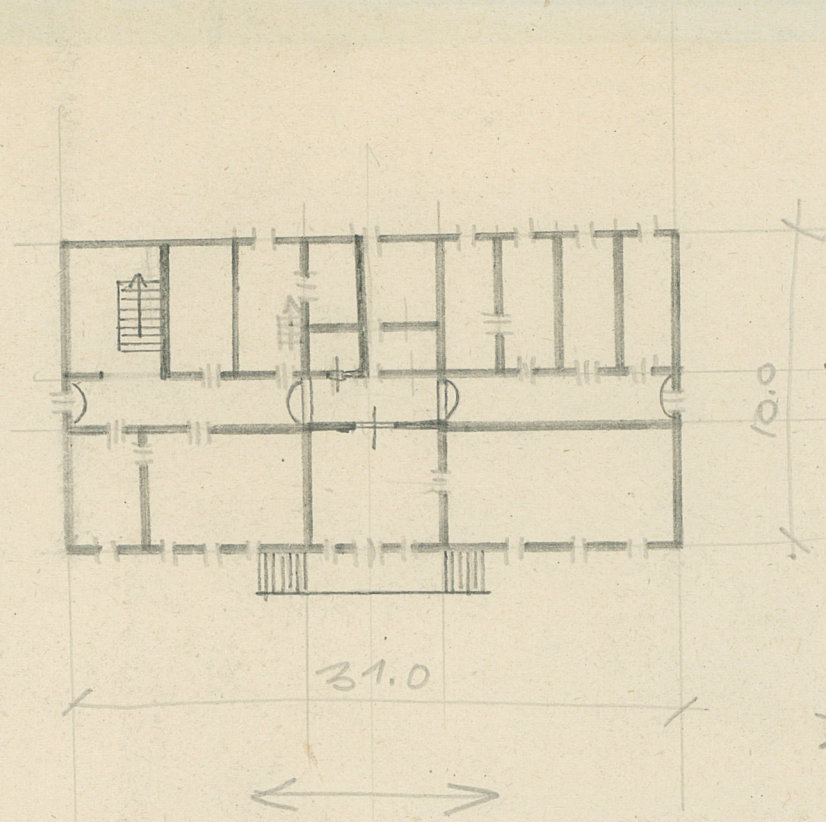
dostępny

19. Data, rodzaj i stopień zniszczeń i odbudowy

Data	OPIS	zniszczenia o/o	odbudowa o/o
VIII. 1939 r.	mieszkalny		
XI. 1939 r.	"		
XII. 1945 r.	"		
K. 59	ZNISZCZENIE	10%	
VII. 1965	STAN DOBRY		

skala: ..1:400..

h-9.0



Z W V U



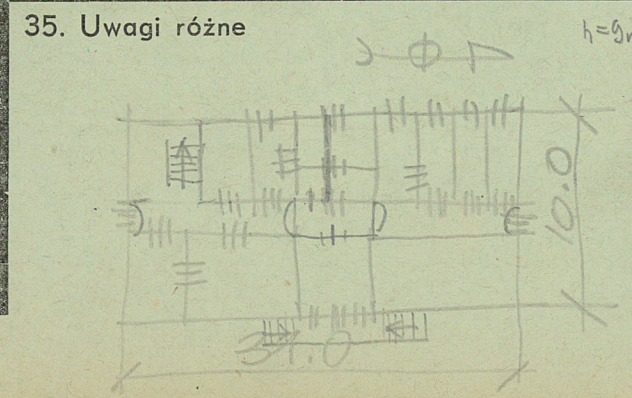
Zadany frontem na zach., Kalendarz do
miej. Musowany, potymkowany. Piętro-
wy, podpiwniczny, na wysokim pod-
mieszczeniu. 8-okłowy, z 3-okłowym wy-
zależeniem. Ma on stół rejestracyjny. Wzdłuż
on: pd.-pn. komora.
Wyższe wnętrza nadobktem. Dost
do magazynu, z nadobktem i salami,
kryty dach dach.



FOR	Wyszczególnienie prac	Koszt tys. zł

33. Koszty w tys. zł	przewidywane	rzeczywiste

34. Inspekcje 16.6.1955.
mgr T. Juran
R. Marciuk - T. Juran
19.09.1959.
H. FABIERKIEWICZ



36. Wypełnił dnia 16.6.1955
R. Marciuk - T. Juran.
37. Sprawdził dnia 2.VII.1965
H. Fabierkiewicz