

Nr

IV

A

B

C

D

E

F

H

I

J

K

L

M

O

P

R

S

T

U

V

W

X

Z

WIELKOPOLSKIE

Kujawsko

17691

1. Obiekt zabytkowy

DOM - UL. BOCZNA NR. 4.

2. Miejscowość

MIASNO

POA. LESZNO

LESZNO

III

3. Wiek

1-2a poł. XIX.

4. Styl

/

5. Kubatura m³

360-180

6. Powierzchnia w m²

a) zabytkowa: 60

b) użytkowa: 60

60

20. Przynależność administracyjna

a) województwo

Poznań

b) powiat

Leszno

c) gmina

7. Materiał budowlany

przed zniszczeniem

po odbudowie

11. Ilość budynków

1

14. Grunty należące do zabytku:

ha

a) ściany

cegła
cegła

12. Ilość kondygnacji

2

a) ogrody stylowe

b) sklepienia

13. Użytkowanie wnętrza według ilości:

b) sady i grunty uprawne

c) stropy

drewno

a) izb mieszkalnych

6

c) lasy

d) więzania dachu

1

b) innych pomieszczeń

3

d) wody

e) krycie dachu

papier

c) piwnic

2

e) inne

21. Stacja

nazwa stacji

odległość od stacji w km

a) kolejowa

LESZNO

1.2

b) autobusowa

"

1.0

22. Właściciel i jego adres

Skarb Pomieszczeń

23. Użytkownik i jego adres

24. Inwestor i jego adres:

"

25. Rejestr zabytku nr

rok / miejsce przechowywania

26. Nazwa księgi hipotecznej

27. Numer hipoteczny

28. Akta

/

29. Fotografie

Woj. Kom. Zab. - Poznań

624:02

30. Inwentaryzacja pomiarowa

8. Wyposażenie architektoniczne

nowe

15. Przeznaczenie pierwotne budynku

mieszkalne

16. Użytkowanie w latach ubiegłych

"

17. Użytkowanie obecne

"

18. Nadaje się do użycia na:

cele

"

9. Autorzy i data budowy i przebudowy

1-2a poł. XIX. r.

19. Data, rodzaj i stopień zniszczeń i odbudowy

Data

O P I S

znisz-
czenia
%odbu-
dowa
%

VIII. 1939 r.

mieszkalny

XI. 1939 r.

"

XII. 1945 r.

"

IX-59

OGÓLNE ZNISZCZENIE ok. 5%

VII-1965

STAN DOBRY

10. Udostępnienie

dostępny

OŚRODEK
DOKUMENTACJI
ZABYTKÓW

Z

W

V

U

T

S

R

P

O

M

L

K

J

I

H

F

E

D

C

B

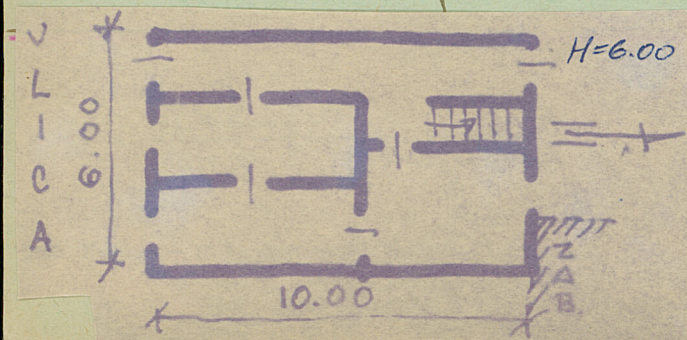
A

Nr

31. Szkic sytuacyjny, plan schematyczny, uwagi opisowe, fotografia

Opis obiektu:

Zwornik, najtem do młody, na pol.
Murowny, pokryty. Tradycyjny, pię-
tary. Z sejkami przesłanymi z łon. kow-
zaw. bazyt drewniany. Sien przedobow, z
belkowym skrogiem.
Dach dwuspadowy, kryty papą.



32. Przebieg prac konserwatorskich

rok	Wyszczególnienie prac	Koszt tys. zł

33. Koszty
w tys. zł

przewidywane

rzeczywiste

35. Uwagi różne

34. Inspekcje 16.6.1955.

mgr T. Jurek
A. Jurek

36. Wypełnił dnia 16.6.1955.

T. Jurek A. Jurek

37. Sprawdził dnia

28-IX-59

B. Korol

7.VII.1965

A. Kabanowski