

Nr

A

B

C

E

F

G

H

I

J

K

L

M

O

P

R

S

T

U

V

W

Z

1. Obiekt zabytkowy

DOM - ul. ŚREDNIA 4.

2. Miejscowość

LESZNO

M. A. S. T. O.
POL. LESZNO

3. Wiek

II poł. XVIII w.

4. Styl

barok.

5. Kubatura m³~ 714 ~~655~~6. Powierzchnia w m²a) zabytkowa: ~~80~~ 102 b) użytkowa: ~~80~~ 102

20. Przynależność administracyjna

a) województwo

Poznań

b) powiat

Leszno

c) gmina

21. Stacja

nazwa stacji

odległość od
stacji w km

a) kolejowa

Leszno

b) autobusowa

"

22. Właściciel i jego adres

23. Użytkownik i jego adres

24. Inwestor i jego adres:

Stowarz. Pomników

25. Rejestr zabytku nr

rok _____ miejsce przechowywania

26. Nazwa księgi hipotecznej

27. Numer
hipoteczny

28. Akta

29. Fotografje

C27:02
Woj. Pom. Zdob. - Poznań

30. Inwentaryzacja pomiarowa

OŚRODEK
DOKUMENTACJI
ZABYTKÓW7. Materiał
budowlanyprzed
zniszczeniempo
odbudowie

a) ściany

cegła

b) sklepienia

"

c) stropy

drewno

d) więzania dachu

"

e) krycie dachu

dachówka

11. Ilość budynków

1

12. Ilość kondygnacji

2

13. Użytkowanie wnętrza
według ilości:

a) izb mieszkalnych

6

b) innych pomieszczeń

3

c) piwnic

2

14. Grunty należące do
zabytku:

ha

a) ogrody stylowe

b) sady i grunty uprawne

c) lasy

d) wody

e) inne

8. Wyposażenie architektoniczne

nase

15. Przeznaczenie pierwotne budynku

mieszkalne

16. Użytkowanie w latach ubiegłych

"

17. Użytkowanie obecne

"

18. Nadaje się do użycia na: cele

"

9. Autorzy i data budowy i przebudowy

19. Data, rodzaj i stopień zniszczeń i odbudowy

Data	OPIS	znisz- czenia %	odbu- dowa %
VIII. 1939 r.	nieznany		
XI. 1939 r.	"		
XII. 1945 r.	"		
14. VI. 1955	B. zniszczony, połamania ścian i sklepien	40	
IX. 1959	OGÓLNE ZNISZCZENIE	25	

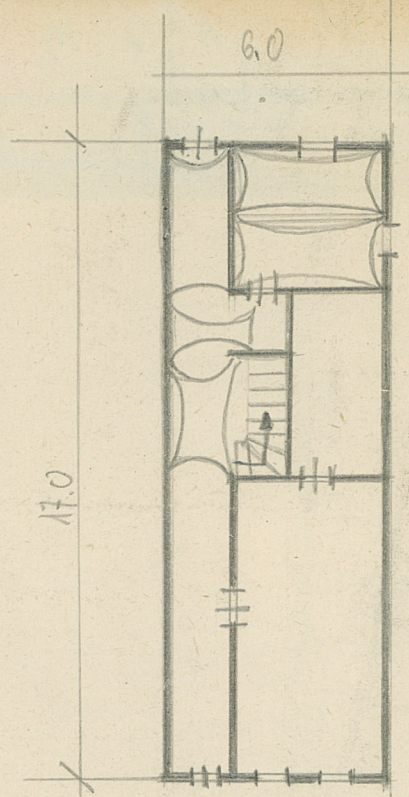
10. Udostępnienie

dostępny.

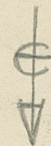
VIII. 1965

ZANIEDBANY

Zniszczone tynki.



$h \approx 7$



VL ŚREDNIA

Z

W

V

U

31. Szkic sytuacyjny, plan schem



Wyszczególnienie prac

Koszt
tys. zł

X

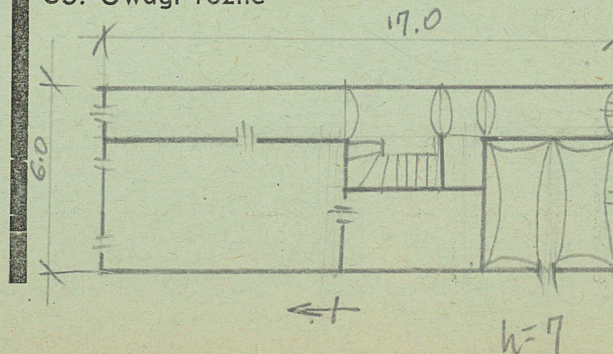
Opis obiektu:

Zwrócony szczytem do ulicy, na pd. Założony na planie prostokąta. Murowany, o 2 kondygnacjach. Trojosiowy. Węznie przesunięte z osi len zach. Z portalem użytku. z dwa pilastry oraz dwoma wykami. Sienć metalowa sklepiona beczką. Dach: ^{czterospadowy} ~~dwuspadowy~~, kryty dachówką.

Bibliografia



35. Uwagi różne



34. Inspekcje 16.6.1955,

maj T. Miron
A. Mamonow
28.09.1959.
B. KOSICKI

36. Wypełnił dnia 16.6.55.

R. Mamonow G. Miron

37. Sprawdził dnia 7.VII.1965

H. Hlinoński