

1. Obiekt

~~SYNAGOGA~~ - DOM PRZEDPOGRZEBOWY

943/1

2. Czas powstania

początek XX wieku

3. Miejscowość

LESZNO

11. Zdjęcia, plan sytuacyjny, rzuty



4. Adres

ul. Estkowskiego

nr hipoteczny

5. Przynależność administracyjna

województwo leszczyńskie

gmina m. Leszno

6. Poprzednie nazwy miejscowości

niem. Lissa

7. Przynależność administracyjna
przed 1.VI.1975 r.

województwo poznańskie

powiat leszczyński

8. Właściciel i jego adres

skarb państwa

9. Użytkownik i jego adres

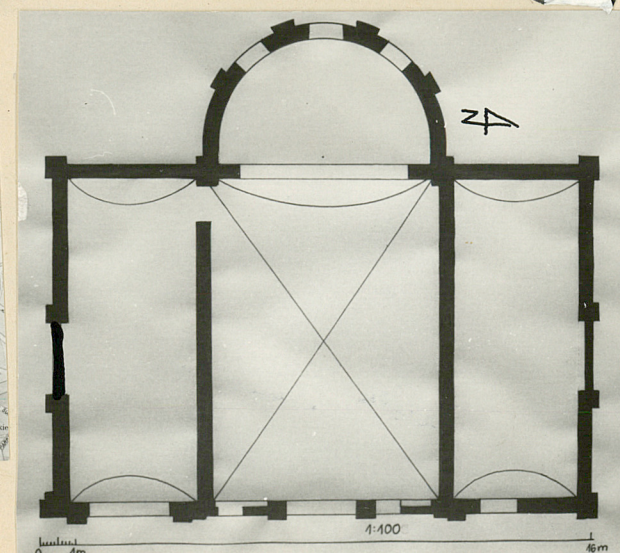
Zakład Bud. Leszno ul.
Spółdzielcza 2

10. Rejestr zabytków

Nr 1301 A

data 22. IV. 92.

25.03.2010.



autor zdjęć P. Buchański
data wykonania 30.04.87r
miejsce przechowywania negatywów B.D.Z. Leszno

12. Autorzy, historia obiektu, określenie stylu.

Budynek synagogi wybudowany na początku XX wieku bez cech stylowych pierwotnie usytuowany był na terenie cmentarza żydowskiego.

Po 1945 roku świątynia zamieniona na prywatny warsztat-liklownię.

13. Opis (sytuacja, materiał i konstrukcja, rzut, bryła, elewacje, dach, wnętrze, wyposażenie, instalacje)

Położenie: w otwartej zabudowie na terenie miasta przy ulicy Estkowskiego. Obecnie budynek usytuowany na terenie budowy pływalni.

Materiał: murowany z cegły, niepodpiwniczony, przykryty dachem czterospadowym: w części korpusu, wielopołaciowym w części apsydy. Dachy poszyte papą z drewnianymi wywietrznikami. Wewnątrz otynkowane ściany, betonowe posadzki, otynkowane sklepienie pozorne. Pomieszczenia boczne oddzielone od sali modlitw ściankami z pustaków. Drzwi, okna, bramy prowizoryczne z blachy.

Plan: na rzucie prostokąta z półkolistą apsydą na osi od zach. Wnętrze z prostokątną salą modlitw na osi zakończoną apsydą od zach. Po bokach prostokątne pomieszczenia z osobnymi wejściami od wsch.

Bryła: zwarta, jednokondygnacyjna przykryta dachem czterospadowym z drewnianym wywietrznikiem na kalenicy. Od zach. przylega do korpusu półkolistą apsydą; jednokondygnacyjna przykryta dachem dwuspadowym zakończonym wielopołaciowym.

Elewacja wsch.: jednokondygnacyjna, pięcioosiowa podzielona pilastrami, oddzielającymi wejścia: do sali modlitw i pomieszczeń bocznych. Wejście główne w formie potrójnej arkady z archiwoltami; po bokach prostokątne wejścia: z lewej z dwuskrzydłową bramą z prawej drzwiami i oknem. Nad wejściami bocznymi łuki odciążające. Całość zwieńcza gzyms koronujący zaakcentowany tynkowanym pasem.

Elewacja pd.: jednokondygnacyjna, ślepa z pilastrami na narożach i pośrodku.

Elewację zwieńcza gzyms koronujący zaakcentowany tynkowanym pasem.

Elewacja zach.: jednokondygnacyjna, ślepa z pilastrami na narożach z półkolistą apsydą na osi, w której prostokątne okna oddzielone od siebie pilastrami. Całość zwieńcza gzyms koronujący.

Elewacja pn.: jednokondygnacyjna, ślepa z przybudówką sięgającą połowy kondygnacji. Kondygnacja opilastrowana na narożach i pośrodku zwieńczona gzymsem koronującym zaakcentowanym tynkowanym pasem.

Wnętrze: jednoprzestrzenne przykryte sklepieniem pozornym: krzyżowym w sali modlitw, kolebkami w pomieszczeniach bocznych.

Wyposażenie: budynek zamieniony na magazyn bez śladów istniejącej tu świątyni.

Instalacje: elektr., odgromowa

14. Kubatura 806m ³	15. Powierzchnia użytkowa 134,32m ²	16. Przeznaczenie pierwotne Synagoga	17. Użytkowanie obecne magazyn bud.
18. Prace budowlane i konserwatorskie, ich przebieg i dokumentacja		19. Stan zachowania (fundamenty, ściany zewnętrzne ściany, wewnętrzne, sklepienia, stropy, konstrukcje dachowe, pokrycia dachu, wyposażenie i instalacje) bezpieczny: ubytki cegły w elewacjach, pęknięcia i dziury w sklepieniach, ubytki w poszyciu dachu, zaniedbane wnętrze.	
20. Najpilniejsze postulaty konserwatorskie uzupełnienie brakującej cegły, otynkowanie elewacji frontowej, sprawdzenie stanu więźby i uzupełnienie poszycia dachu.			

21. Akta archiwalne (rodzaj akt, numer i miejsce przechowywania)

22. Bibliografia

23. Źródła ikonograficzne i fotograficzne (rodzaj, miejsce przechowania, sygnatury)

24. Uwagi różne

OB. UŻYTKOWNIK - MUZEUM OKRĘGOWE
W LESZNIE

25. Wypełnił
mgr P.A.Buchalscy

Imię i nazwisko

data 20.05.87r

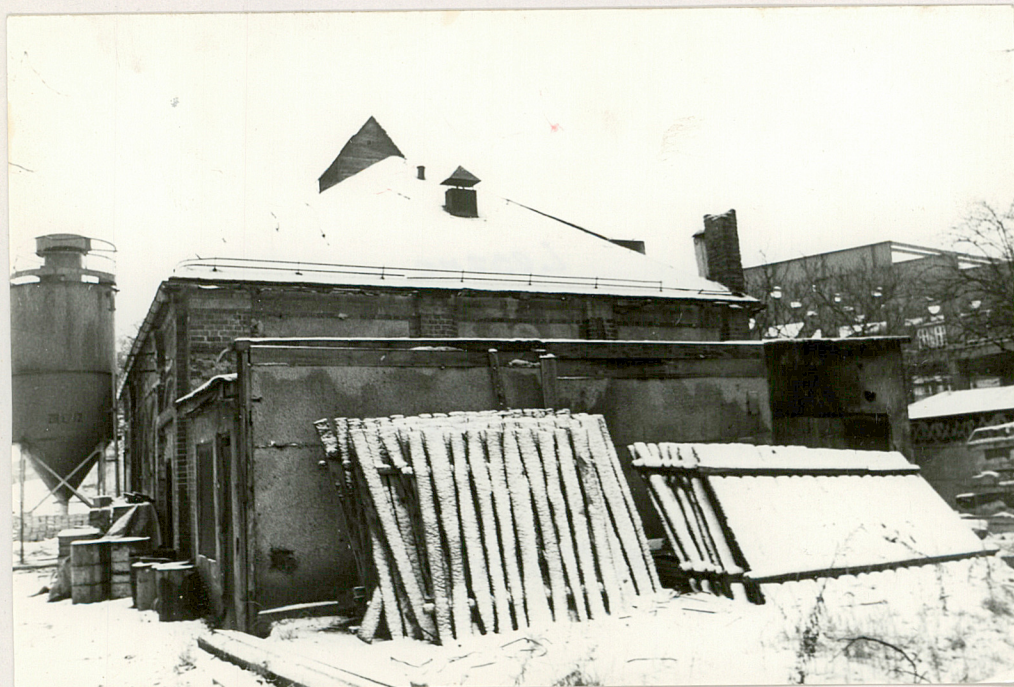
26. Sprawdził

Imię i nazwisko

data

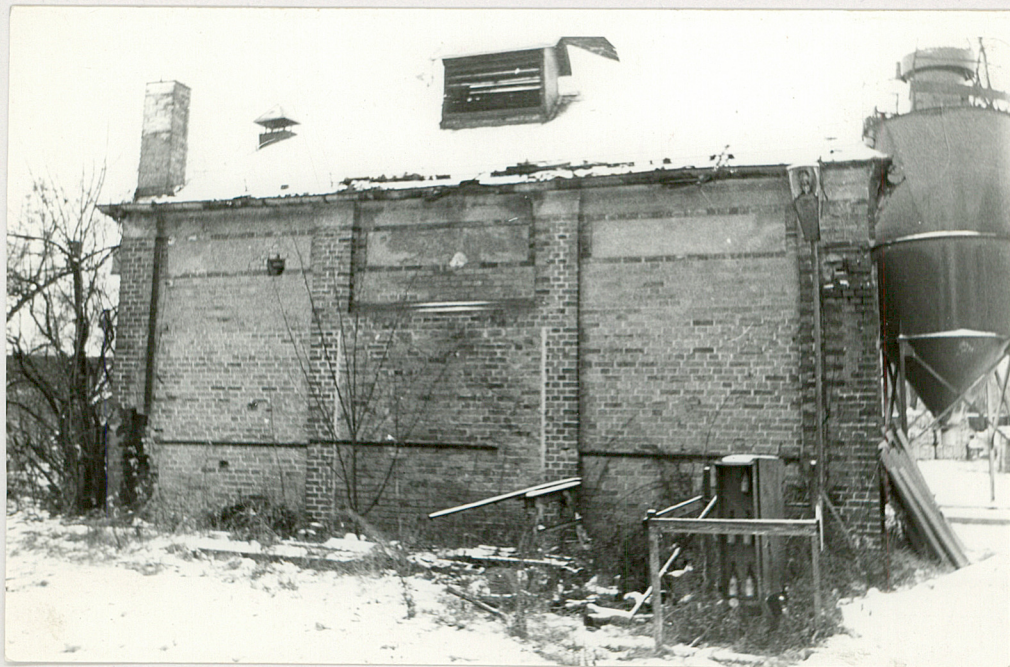
27. Załączniki wkładka fot.I

1. Miejscowość.....	LESZNO	4. Obiekt (nazwa jak w karcie)	5. Zawartość wkładki (nazwa materiału uzupełniającego)
2. Gmina.....	MIASTO	SYNAGOGA CMENTARNA	ZDJĘCIA
3. Województwo.....	LESZCZYŃSKIE	W. ESTKOWSKIEGO	



Wkładkę założył: Jan C. MIELCAREK 21.12.1990
(imię, nazwisko, data)

Miejsce przechowywania negatywów:



1. Miejscowość.....	LESZNO	4. Obiekt (nazwa jak w karcie)	5. Zawartość wkładki (nazwa materiału uzupełniającego)
2. Gmina.....	MIASTO	SYNAGOGA CHENTARNA	ZDJĘCIA
3. Województwo.....	LESZCZYŃSKIE	W. ESTKOWSKIEGO	



Wkładkę założył: for . C. MIELAREK 21.12.1990
(imię, nazwisko, data)

Miejsce przechowywania negatywów: