

1. Obiekt zabytkowy  
**SYNAGOGA**

2. Miejscowość  
**LESZNO** *miasto*  
*pow. Leszno*

3. Wiek <i>XVIII</i> <i>fragmenty</i>	4. Styl	5. Kubatura m³ <i>3920</i>	6. Powierzchnia w m² a) zabytkowa: <i>560</i> b) użytkowa: <i>560</i>	20. Przynależność administracyjna a) województwo <i>pomorskie</i> b) powiat <i>Leszno</i> c) gmina
7. Materiał budowlany	Przed zniszczeniem	Po odbudowie	11. Ilość budynków	14. Grunty należące do zabytku: ha
a) ściany	<i>cegła</i>		12. Ilość kondygnacji	a) ogrody stylowe
b) sklepienia	<i>drewno</i>		13. Użytkowanie wnętrza według ilości:	b) sady i grunty uprawne
c) stropy	<i>"</i>		a) izb mieszkalnych	c) lasy
d) więzania dachu	<i>drewno</i>		b) innych pomieszczeń	d) wody
e) krycie dachu	<i>papier</i>		c) piwnic	e) inne

8. Wyposażenie architektoniczne

15. Przeznaczenie pierwotne budynku  
*SAKRALNE*

16. Użytkowanie w latach ubiegłych  
*"*

17. Użytkowanie obecne  
*Łaznie Miejskie*

18. Nadaje się do użycia na  
*" "*

21. Stacja Nazwa stacji Odległość od stacji w km  
a) kolejowa *Leszno* ✓  
b) autobusowa *"* ✓

22. Właściciel i jego adres  
*SKARB PAŃSTWA*

23. Użytkownik i jego adres  
*ŁAZNIE MIEJSKIE - Leszno*

24. Inwestor i jego adres

9. Autorzy i data budowy i przebudowy  
*1626 r. fundamenty, cegłano mur obronowy - XVIII w. Przebudowano prawnie XIX w i XX w.*

10. Udostępnienie  
*Dostępna*

19. Data, rodzaj i stopień zniszczeń i odbudowy

Data	O P I S	Zniszczenia %	Odbudowa %
VIII.1939 r.	<i>niezniszczono</i>		
XI.1939 r.	<i>"</i>		
XII.1945 r.	<i>"</i>		
IX 1959	<i>STAN OBECNY - BUDYNEK ZNISZCZONY 60%</i>		
	<i>RESZTA UŻYTK PRZEZ ŁAZNIE MIEJSKIE</i>		

25. Rejestr zabytku Nr *brak*  
*1197 11.05.1991* rok ..... miejsce przechowywania

26. Nazwa księgi hipotecznej 27. Nr hipoteczny

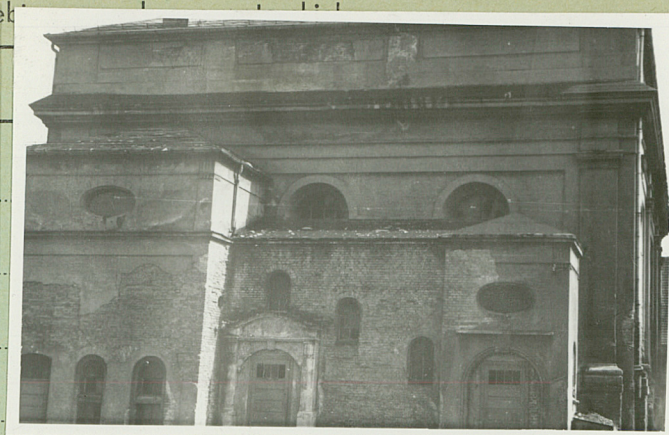
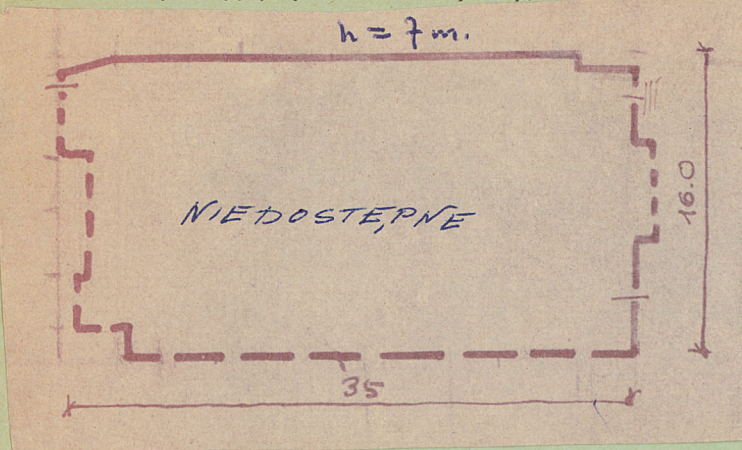
28. Akta

29. Fotografie

30. Inwentaryzacja pomiarowa



31. Szkic sytuacyjny, plan schematyczny, uwagi opisowe



1965

Koszt  
tys. zł

Opis obiektu:

Zwrotowa, fragment na wch.  
Złożona na planie zbliżonego do kwadratu  
prostokąta. Murowana, otynkowana. Od zachodu  
wieża. Fragmenty dawnej synagogi w dolnych  
partiach pod tynkiem. Wnętrze nakryte  
słupami kolebkowym.

1965

Koszt w tys. zł	Przewidywane	Rzeczywiste

34. Inspekcje

35. Uwagi różne

36. Wypełnił dnia

37. Sprawdził dnia 29 VIII 1965  
18/1/111065