

Nr

40

A

B

C

E

F

G

H

I

J

K

L

M

O

P

R

S

T

U

V

W

Z

WIELKOPOLSKIE

Leczekyński

1. Obiekt zabytkowy

DOM ~~PASTORA~~ ~~AL. CZERWONE 3 ARMII NR. 17~~ PL. DY. METZIG ~~A 17~~

2. Miejscowość

LEŚNO

MIASTO

3. Wiek

XVIII.

4. Styl

barok

5. Kubatura m³

1825

6. Powierzchnia w m² 260

a) zabytkowa: 20 b) użytkowa: 260

20. Przynależność administracyjna

a) województwo Poznań

b) powiat Leszno

c) gmina

7. Materiał budowlany

przed zniszczeniem

po odbudowie

a) ściany

cegła

b) sklepienia

cegła

c) stropy

cegła

d) więzania dachu

drewno

e) krycie dachu

dachówka

11. Ilość budynków

1

12. Ilość kondygnacji

2

13. Użytkowanie wnętrza według ilości:

a) izb mieszkalnych

18

b) innych pomieszczeń

5

c) piwnic

3

14. Grunty należące do zabytku:

ha

a) ogrody stylowe

b) sady i grunty uprawne

c) lasy

d) wody

e) inne

8. Wyposażenie architektoniczne

portale barok.
XVIII w.
pilaster

15. Przeznaczenie pierwotne budynku

mieszkalne

16. Użytkowanie w latach ubiegłych

"

17. Użytkowanie obecne

"

18. Nadaje się do użycia na:

reze

9. Autorzy i data budowy i przebudowy

19. Data, rodzaj i stopień zniszczeń i odbudowy

Data

O P I S

znisz-
czenia
o/oodbu-
dowa
o/o

VIII. 1939 r.

niezniszczony

XI. 1939 r.

"

XII. 1945 r.

"

XI. 1959

71

Tytuł i opis

stan

VII. 1965

STAN DOBRY.

21. Stacja

nazwa stacji

odległość od stacji w km

a) kolejowa

LEŚNO

b) autobusowa

"

22. Właściciel i jego adres

Główny Powiat

23. Użytkownik i jego adres

Muzeum Państwowe Ziemi Leszczyńskiej

24. Inwestor i jego adres:

Główny Powiat

25. Rejestr zabytku nr

rok

miejsce przechowywania

197/61/A 5.02.1965

26. Nazwa księgi hipotecznej

27. Numer hipoteczny

28. Akta

29. Fotografie

C2M: 02
Woj. Uom. Zab. - Poznań

30. Inwentaryzacja pomiarowa

10. Udostępnienie

obrotowy

OŚRODEK
DOKUMENTACJI
ZABYTKÓW

Z

W

V

U

T

S

R

P

O

M

L

K

J

I

H

G

F

E

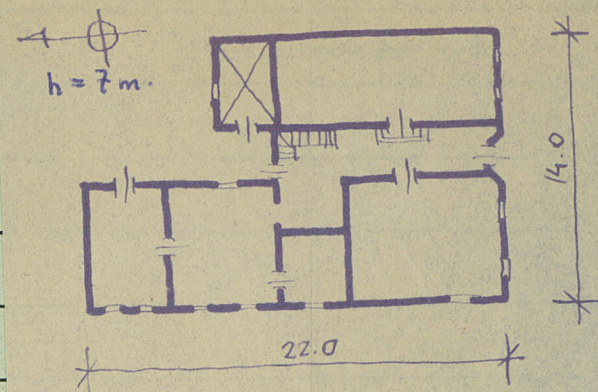
C

B

A

Nr

31. Szkic sytuacyjny, plan schematyczny, uwagi opisowe, fotografia

Koszt
tys. zł

X

33. Koszty
w tys. zł

przewidywane

rzeczywiste

34. Inspekcje

16.6.1955.

mgr T. J. J. J.

Dr. J. J. J.

16.09.1979

Andrzej Fabiecki

35. Uwagi różne

X X

36. Wypełnił dnia

16.5.1955.

Dr. J. J. J.

37. Sprawdzał dnia

7.11.1965

11.11.1965

Bibliografia:

Chetmno, czterospodowy.