

A B C D E F G H I J K L Ł M N O P R S T U V W X Y Z

Nr WIELKOPOLSKIE

1. Obiekt

408/1

D W Ō R

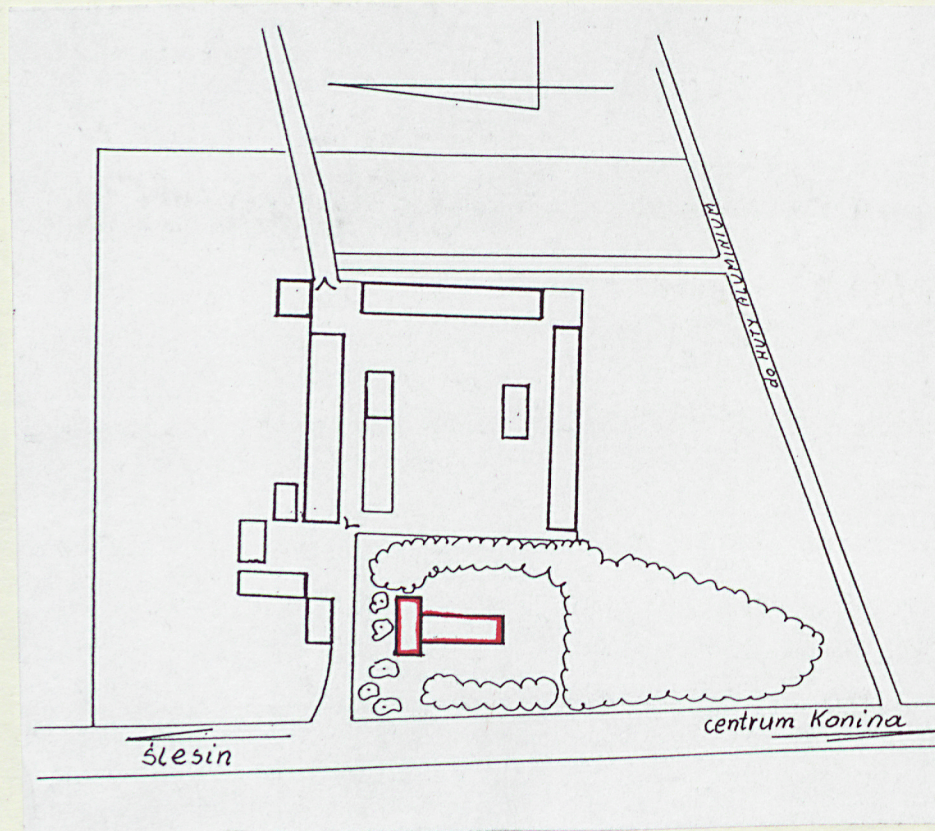
2. Czas powstania

2 poł.XIX w./  
1924

3. Miejscowość

KONIN - MALINIEC

11. Zdjęcia, rzut, przekrój, sytuacja, orientacja



4. Adres ul.Gospodarcza  
62-510 Konin

nr hipoteczny .....

5. Przynależność administracyjna

województwo konińskie

gmina m.Konin

6. Poprzednie nazwy miejscowości

7. Przynależność administracyjna  
przed 1 VI 1975

województwo poznańskie

powiat Konin

8. Właściciel i jego adres

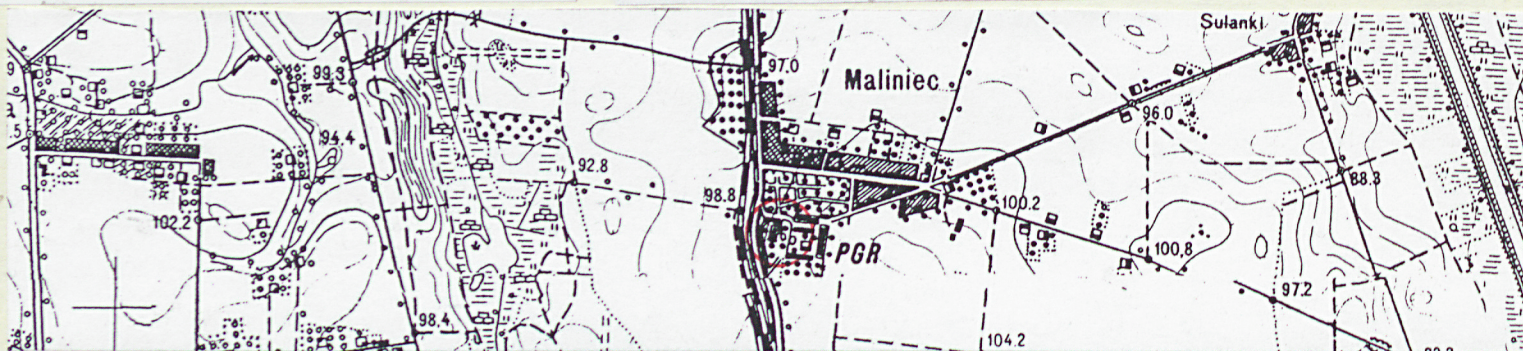
Skarb Państwa

9. Użytkownik i jego adres

nieużytkowany

10. Rejestr zabytków

Nr 362/104 data 10.08.1984





## SYTUACJA

Założenie dworsko-parkowe usytuowane jest po wschodniej stronie szosy (ul. Przemysłowa) prowadzącej z centrum Konina w kierunku północnym, do Gosławic i dalej do Ślesina. Po zachodniej stronie szosy położona jest część parku przydworskiego. Od strony południowo-wschodniej założenia, w odległości ok. 500 m, zlokalizowana jest Huta Aluminium, do której prowadzi szosa, stanowiąca południową granicę parku. W obrębie parku, na północ od dworu znajdują się budynki mieszkalne, po stronie wschodniej dziedziniec gospodarczy.

## MATERIAŁ I KONSTRUKCJA

Cokół z kamienia i cegły na zaprawie wapiennej. Ściany murowane z cegły pełnej na zaprawie wapiennej. Stropy drewniane, belkowe z podsufitką, w piwnicy sklepienia kolebkowe. Więźba dachowa drewniana, konstrukcji krokwiowo-stolcowej. Pokrycie dachu - dachówka karpiówka w koronkę. Podłogi, posadzki: drewniane deskowe, lastryko, terakota. Schody drewniane, policzkowe, proste jednobiegowe, zabiegowe, dwubiegowe powrotne, dwubiegowe łamane, do piwnicy ceglane. Okna dwuskrzydłowe, skrzynkowe ze ślemieniem podzielone szczebliną. Drzwi jedno- i dwuskrzydłowe, ramowo-płycinowe, ramowo-płycinowe przeszklone górą.

## RZUT

Budynek na planie prostokąta z szerszą częścią dobudowaną od strony północnej. Układ pomieszczeń w części parterowej dwutraktowy. Wejścia do budynku od strony wschodniej, zachodniej i północnej.

## BRYŁA

Budynek zwarty. Starsza część od strony południowej parterowa, nakryta dachem naczółkowym, w części podpiwniczona. Część nowsza od północy dwukondygnacyjowa, nakryta dachem dwuspadowym, w całości podpiwniczona.

W pocz.XIX w. Maliniec wchodził w skład klucza gosławickiego należącego do rodziny Kwileckich. W tym czasie istniał tu tylko folwark. W 2 poł.XIX w. pobudowano dwór i murowane budynki gospodarcze. Ostatnim właścicielem był hr. Mieczysław Kwilecki. W Malińcu osiedlił się w 1924 r. W tym też czasie dobudowano nowszą, dwukondygnacyjową część dworu. W 1950 r. dwór adaptowano na szkołę podstawową, która mieściła się tu do 1986 r. Obecnie obiekt nieużytkowany.



14. Kubatura	15. Powierzchnia użytkowa	16. Przeznaczenie pierwotne	17. Użytkowanie obecne
5.630 m <sup>3</sup>	1.346 m <sup>2</sup>	dwór	nieużytkowany
18. Prace budowlane i konserwatorskie, ich przebieg i dokumentacja		19. Stan zachowania (fundamenty, ściany zewnętrzne, ściany wewnętrzne, sklepienia, stropy, konstrukcje dachowe, pokrycie dachu, wyposażenie i instalacje)	
		stan zachowania zły - brak tynków zewnętrznych i wewnętrznych - zniszczona więźba dachowa i pokrycie - brak kominów - zdekompletowana stolarka okienna i drzwiowa - zniszczone podłogi - brak instalacji i przyłączy	
		20. Najpilniejsze postulaty konserwatorskie	
		remont kapitalny obiektu	



21. Akta archiwalne (rodzaj akt, numer i miejsce przechowywania)

24. Uwagi różne

25. Opracował

tekst Wojciech Ciszynski, XI.1997

imię, nazwisko, data, podpis

*Cyrl*

plany, rysunki Wojciech Ciszynski, XI.1997

imię, nazwisko, data, podpis

*Cyrl*

zdjęcia fotogr. Wojciech Ciszynski, XI.1997

imię, nazwisko, data, podpis

*Cyrl*

miejsce przechowywania negatywów PSOZ Konin

**KARTA PO WYPEŁNIENIU PODLEGA OCHRONIE NA PODSTAWIE PRZEPISÓW PRAWA AUTORSKIEGO**

22. Biblioteka

26. Adnotacje o inspekcjach, informacje o zmianach (daty, imiona i nazwiska wypełniających)

23. Źródła ikonograficzne i fotografia (rodzaj, miejsce przechowywania, sygnatury)

27. Załączniki



1. Miejscowość	2. Obiekt (nazwa jak w karcie)	3. Zawartość wkładki (nazwa obiektu lub materiału uzupełniającego)
KONIN - MALINIEC	DWÓR	opis c.d. , rzut przyziemia

## ELEWACJE

Część piętrowa. Północna - pięcioosiowa. Na osi drzwi wejściowe poprzedzone portykiem wspartym na dwóch kolumnach, nad nim balkon. Po bokach, na parterze i piętrze, po dwa równomiernie rozmieszczone prostokątne okna. Podział poziomy: gzyms cokołowy, nad oknami piętra płaska szeroka listwa wsparta na głowicach pilastrów, nad nią wydatny, profilowany gzyms. W połaci dachu, w osi, wole oko. Wschodnia i zachodnia: dwuosiowe, podzielone pilastrami. Podział poziomy: gzyms cokołowy, nad oknami piętra płaska, szeroka listwa wsparta na głowicach pilastrów, nad nią wydatny gzyms pośredni. Elewacje zwieńczone szczytami ze spływami wolutowymi. W szczytach po dwa prostokątne otwory okienne.

Część parterowa. Południowa - trójosiowa z równomiernie rozmieszczonymi otworami okiennymi. Naroża opilastrowane. Gzyms pośredni. W szczycie dwa prostokątne otwory okienne. Wschodnia - trzynastoosiowa z wejściem w pierwszej osi od północy. Elewacja podzielona pilastrami, zwieńczona płaską, szeroką listwą wspartą na pilastrach, nad nią wydatny, wyłamany gzyms wieńczący. W połaci dachu trzy wole oka. Zachodnia: jedenastoosiowa. Wejście poprzez taras w trzeciej osi od południa. W połaci dachu dwie facjatki. Elewacja podzielona pilastrami, zwieńczona płaską, szeroką listwą wspartą na pilastrach, nad nią wydatny, wyłamany gzyms wieńczący. Nad otworami okiennymi proste, profilowane naczółki.

## INSTALACJE

brak

Wkładkę założył: Wojciech Cisiński, XI.1997.....

(imię, nazwisko, data)

Miejsce przechowywania negatywów: .....PSQZ..Konin.....

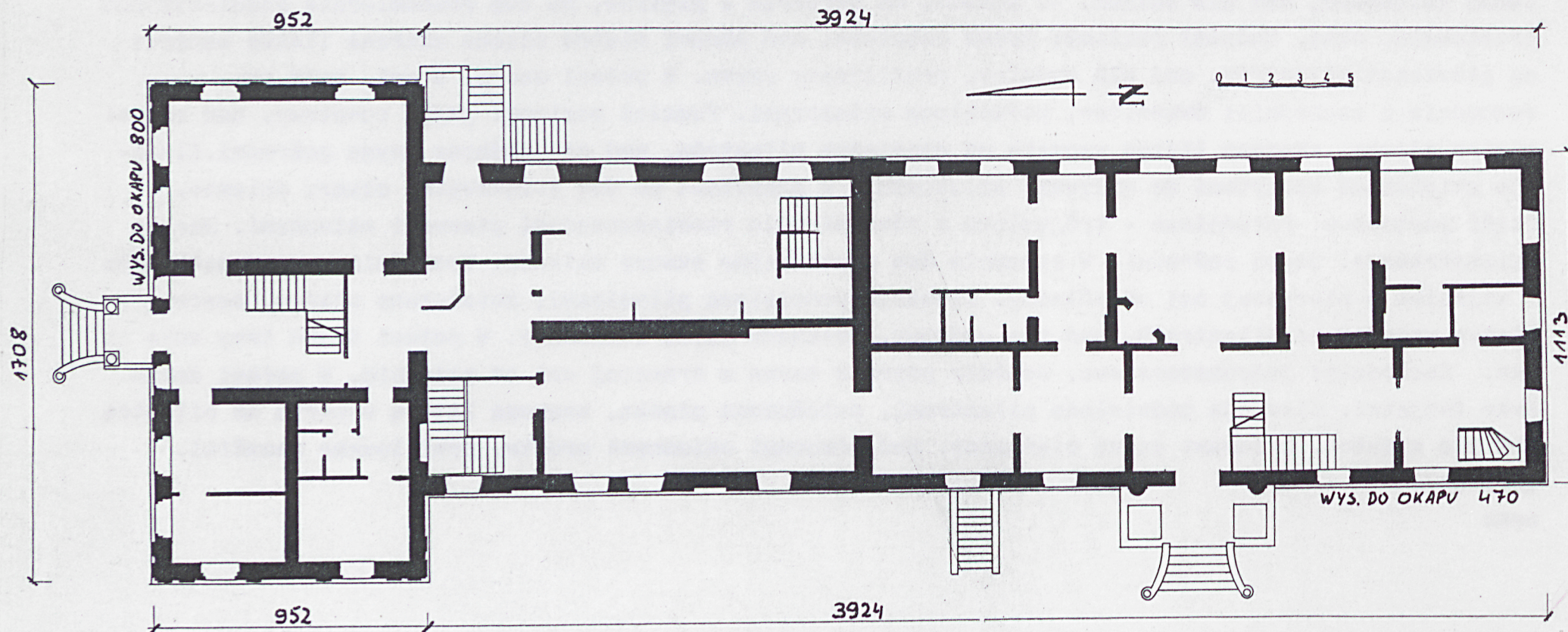




1. Miejscowość

2. Obiekt (nazwa jak w karcie)

3. Zawartość wkładki (nazwa obiektu lub materiału uzupełniającego)



Wkładkę założył: .....

(imię, nazwisko, data)

Miejsce przechowywania negatywów: .....



1. Miejscowość

2. Obiekt (nazwa jak w karcie)

3. Zawartość wkładki (nazwa obiektu lub materiału uzupełniającego)

KONIN - MALINIEC

DWÓR

fotografie



2.



3.



4.



5.

Wkładkę założył: Wojciech Cisiński, XI.1997.....  
(imię, nazwisko, data)

Miejsce przechowywania negatywów: PSOZ Konin.....





6.



8.

1. Elewacja południowa
2. Elewacja wsch. części piętrowej
3. Część środkowa elewacji zach.
4. Elewacja północna
5. Elewacja zachodnia
6. Część środkowa elewacji płn.
7. Elewacja wschodnia
8. Schody na piętro
9. Piwnica



7.



9.