

Nr

A

B

C

D

E

F

H

I

K

L

M

N

P

R

S

T

U

V

W

X

Z

WIELKOPOLSKIE

1. Obiekt zabytkowy

Kościół par. p.w. ŚW. KAZIMIERZA

2. Miejscowość

II

GURKOWY gm. KOSTARZYN
POW. POZNAŃSKI

3. Wiek

XVIII.

4. Styl

zab. bnd. drewn.

5. Kubatura m³

2.321 3800

6. Powierzchnia w m²

302

a) zabytkowa: 380

b) użytkowa: 380

20. Przynależność administracyjna

a) województwo poznańskie

b) powiat

Środa

c) gmina

Nekla

7. Materiał budowlany

przed zniszczeniem

po odbudowie

11. Ilość budynków

1

14. Grunty należące do zabytku:

ha

a) ściany

drewno
nieogrodzone

12. Ilość kondygnacji

2

a) ogrody stylowe

7.

b) sklepienia

drewno

13. Użytkowanie wnętrza według ilości:

b) sady i grunty uprawne

7.

c) stropy

"

a) izb mieszkalnych

7.

c) lasy

7.

d) więzania dachu

"

b) nnych pomieszczeń

1+5 7.

d) wody

7.

e) krycie dachu

gonty dachówka
gonty

c) piwnic

7.

e) inne

cementowa

0,5

8. Wyposażenie architektoniczne

z ostame rokokowe
nagrobek Fr. Boninickiej 1810
z rzeźbą i reliefami - XVIII. r.
marmurowy nad grobem m. g. -
ambona - białe
chrześc. - rokokowe XVIII. s.

15. Przeznaczenie pierwotne budynku

sakralne

16. Użytkowanie w latach ubiegłych

"

17. Użytkowanie obecne

"

18. Nadaje się do użycia na:

"

9. Autorzy i data budowy i przebudowy

r. 1738 - fund. K. Skudzi -
Kłomanta gniotowski
w r. 1784 - prace murarskie wyk. m.
r. 1834 - wzniesienie z Gniezna.

19. Data rodzaj i stopień zniszczeń i odbudowy

Data	OPIS	znisz- czenia o/o	odbu- dowa o/o
VIII. 1939 r.	nie zniszczony		
XI. 1939 r.	"		
XII. 1945 r.	"		
1959	zmieszany	15	
VI. 1965	Remontu wykazał p. potać dachów kryta gontem.		

21. Stacja

nazwa stacji

odległość od
stacji w km

a) kolejowa

Gurkowsy

1,5 km

b) autobusowa

22. Właściciel i jego adres

Kościół kat.
Kościół Metropol. i Poznaniem

23. Użytkownik i jego adres

Adm. Kościoła Gurkowsy

24. Inwestor i jego adres:

- " -

25. Rejestr zabytku nr 4. K. I - 110/58/35
rok 1. XI. 1935 miejsce przechowywania

26. Nazwa księgi hipotecznej

Gurkowsy

27. Numer hipoteczny

t. II - 110. 49

28. Akta

brak

29. Fotografie

Woj. Kom. t. 1.

30. Inwentaryzacja pomiarowa

brak

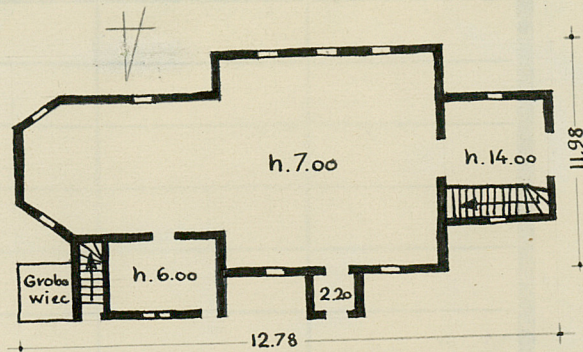
OŚRODEK
DOKUMENTACJI
ZABYTKÓW

31. Szkic sytuacyjny, plan schematyczny, uwagi opisowe, fotografia



Koszt
tys. zł

Porosy. Trójnawowy. Orienbowy. Prezbiterium wystające, dwukondygnacyjne. Budowany na ryglówce. Od półn. przylegający do prezb. zakrystia. Od wsch. neoklasycyści kaplica z herbem Kozł. Od zach. wieża drewniana 4-obokowa 2-n-kondygnacyjna, na podmurówce.



Malowidła na ścianach symetrycznej kompozycji / kons. przep. w r. ... /
przepr. kons. z dn. 1.IX.35; KK I-112/158/35
15.00 ↑ P.

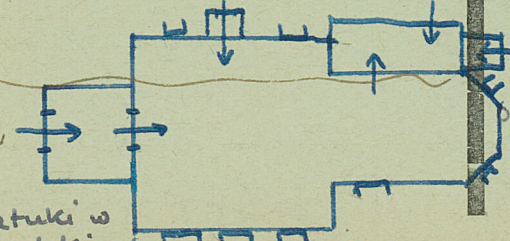
36. Wypełnił dnia 20.IX.1953.

Roman Mądrak

37. Sprawdził dnia VI. 1965

Pr

Kompleksowość: II. 102
Lukaszewicz I. 385



-25.00-