

1. Obiekt zabytkowy

KLASZTOR o.o. Bernardynów

2. Miejscowość

KOBYLIN **MIASTO**
POŁ. KROTOSZYN

3. Wiek

4. Styl

5. Kubatura m³

6. Powierzchnia w m²

gotycki - barok.

9368

a) zabytkowa: 2343 b) użytkowa:

7. Materiał budowlany

przed zniszczeniem

po odbudowie

11. Ilość budynków

12. Ilość kondygnacji

13. Użytkowanie wnętrza według ilości:

14. Grunty należące do zabytku:

ha

a) ściany

b) sklepienia

c) stropy

d) wiązania dachu

e) krycie dachu

cegła

- " -

drewno

- " -

deszczowe

1

2

a) izb mieszkalnych

b) innych pomieszczeń

c) piwnic

32

5

cegielno podglin.

a) ogrody stylowe

b) sady i grunty uprawne

c) lasy

d) wody

e) inne

20. Przynależność administracyjna

a) województwo

b) powiat

c) gmina

Pomran

Krotoszyn

Kobylin

21. Stacja

nazwa stacji

odległość od stacji w km

a) kolejowa

b) autobusowa

Kobylin

- " -

22. Właściciel i jego adres

Wojciech Kosiński

23. Użytkownik i jego adres

Klasztor o.o. Bernardynów

24. Inwestor i jego adres

- " -

25. Rejestr zabytku nr

AKT-140/246

rok 7.11.33

miejsce przechowywania

201/67. 71.02.1965

26. Nazwa księgi hipotecznej

27. Numer hipoteczny

28. Akta

Konsen. Wojew. Zabytków

29. Fotografie

- " -

30. Inwentaryzacja pomiarowa

brak

8. Wyposażenie architektoniczne

Wnętrze sklejone iępe. Ło, kmpio, kolebkow i lunketami

15. Przeznaczenie pierwotne budynku

klentor

16. Użytkowanie w latach ubiegłych

"

17. Użytkowanie obecne

"

18. Nadaje się do użycia na

"

19. Data, rodzaj i stopień zniszczeń i odbudowy

Data	O P I S	zniszczczenia %	odbudowa %
VIII. 1939 r.	niezniszczony		
XI. 1939 r.	- " -		
XII. 1945 r.	- " -		
X. 59	- " -		
IX 65	- " -		

9. Autorzy i data budowy i przebudowy

Zabójczy wspólnie z Kosińskim w. 1956-63. Zmian. 1931 w. 1939. j. 1940. fe. Od w. 1929 oddany znów do użytku Bractwa i. 1940. Obsw.

10. Udostępnienie

dotępną cegielno u w. 1940 na klasztor.



zabudowania klasztorne zamknięte i nowo-
bani przy ścianie poł. Kościoła. U ścianek
podwójne słupowe kolumnadki. Od st. poł.
wydłużone słupowo-prętowe. 2-kon-
dyencyjny, podpiwniczony, ceglany. Piwnice
składowe holblowe z lunetami. Młyny
kaskne poddane i nowym słupami man-
darynymi (1929 r.). Na parterze młyny skł-
pione holblowe z lunetami, kolumny, lub
izolasto. Na górze młyny.

Elewacje na podziach, przykrywane u-
1929-30. Dachy 2-kon-...



32. Przebieg prac konserwatorskich

rok	Wyszczególnienie prac	Koszt tys. zł

34. Koszty w tys. zł	przewidywane	rzeczywiste

34. Inspekcje

35. Uwagi różne

36. Wypełnił dnia

8.59 Kębska

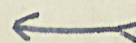
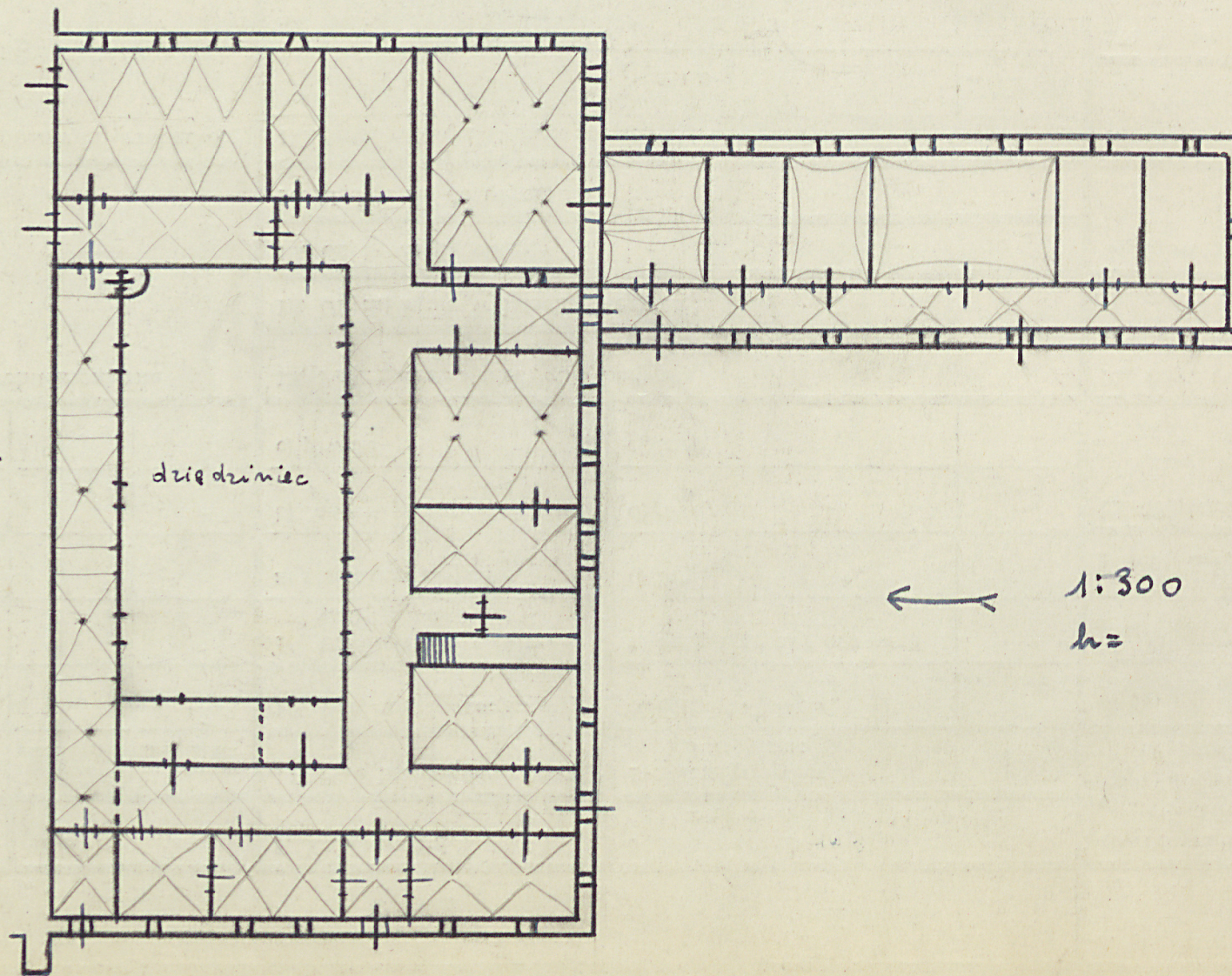
37. Sprawdził dnia

18.05 Mironowicz



Kościół

dziedziniec



1:300

h=