

Nr

II

A

B

C

D

E

F

G

H

I

J

K

L

M

N

O

P

R

S

T

U

V

W

X

Y

Z

WIELKOPOLSKIE

konin

1. Obiekt zabytkowy

ZAMEK

2. Miejscowość

cz. w. KONIN

GOSTAWICE

pow. KIEJSKI

3. Wiek

XIV/XVIII

4. Styl

gotyk

5. Kubatura m<sup>3</sup>

c. 8000

6. Powierzchnia w m<sup>2</sup>

a) zabytkowa: 1716 b) użytkowa: 1100

20. Przynależność administracyjna

a) województwo

Poznań

b) powiat

Konin

c) gmina

7. Materiał budowlany

Przed zniszczeniem

Po odbudowie

a) ściany

cegła

b) sklepienia

"

c) stropy

drewno

d) wiązania dachu

"

e) krycie dachu

papa

11. Ilość budynków

5

12. Ilość kondygnacji

2

13. Użytkowanie wnętrza według ilości:

a) izb mieszkalnych 8

b) innych pomieszczeń c. 17

c) piwnic częściowo dostępne

14. Grunty należące do zabytku:

ha

a) ogrody stylowe

b) sady i grunty uprawne

c) lasy

d) wody

e) inne

21. Stacja

Nazwa stacji

Odległość od stacji w km

a) kolejowa

Gostawice

b) autobusowa

"

22. Właściciel i jego adres

P. G. R. Gostawice

8. Wyposażenie architektoniczne

okna jedno zamknięte  
Tubem, osi li gnieb" drugie  
potkaliście.  
Fragment polich. rask. XVIII

15. Przeznaczenie pierwotne budynku

mieszkalno-obronne

16. Użytkowanie w latach ubiegłych

propagandowo-mieszkalne

17. Użytkowanie obecne

mieszkalne, częściowa ruina

18. Nadaje się do użycia na

tematyczne

23. Użytkownik i jego adres

"

24. Inwestor i jego adres

"

35/405

9. Autorzy i data budowy i przebudowy

bud. w XIV.  
przebud. w. XVIII i XIX

19. Data, rodzaj i stopień zniszczeń i odbudowy

Data

O P I S

Zniszczenia %

Odbudowa %

VIII. 1939 r.

mieszkalno-obronne

XI. 1939 r.

mieszkalno-obronne

XII. 1945 r.

"

1960

stan stł.

1967

częściowa ruina

25. Rejestr zabytku Nr

K 14-70/75/55

rok 1953

miejsce przechowywania

26. Nazwa księgi hipotecznej

27. Nr hipoteczny

28. Akta

29. Fotografie

Woj. Kars. Zabyt.

30. Inwentaryzacja pomiarowa



Z Y X W V U T S R P O N M



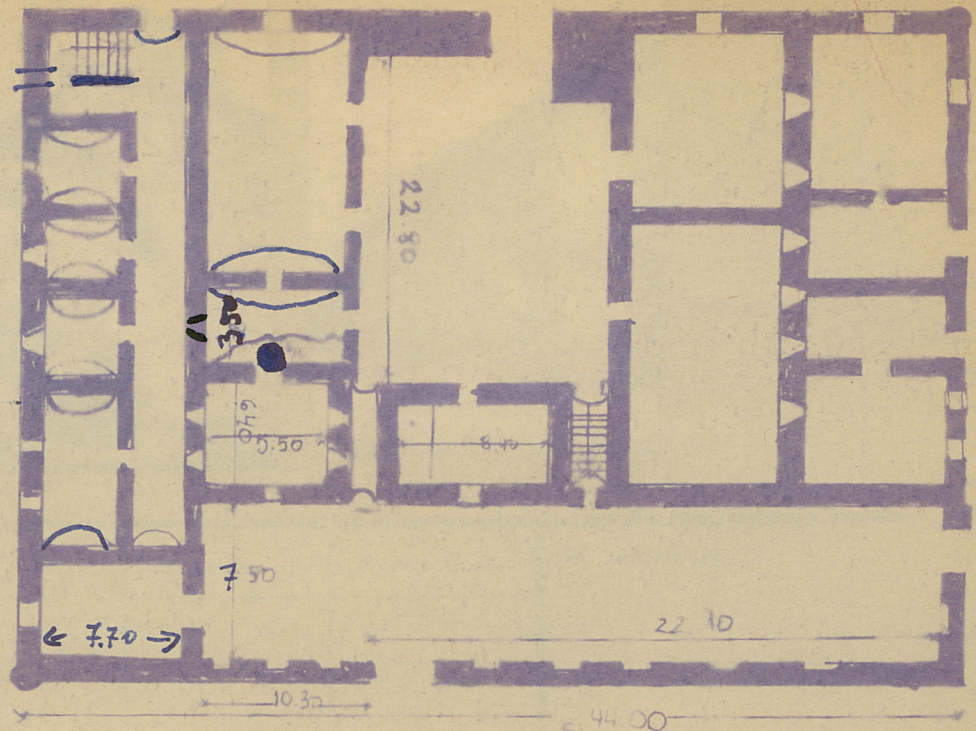
← 1960 →

← 1967 →



pu.  
↑

38.30



SKALA 1:400.

n = c. 8.00

Fotografowany uad bregiem priona, na zach od Rosciota  
murowany z cegły, cegściowo lutykowany. Trzy s  
dłowy, na planie podkowy otwartej od pu. Pod-  
piwniczony, piwnice sklepione beerko. Układ  
wzrostu jednoklatkowy. W piwnicach zachowane  
cegściowo okna-stmelnice, jedno w skrydle  
wsch. zamu knięte wliem turkiem. Dzielni niec  
wewzrostu z fragmentarycznie zachowanymi  
umocnieniami bramy od pn, od pd w skry-  
dle pd pochyty ganek i schody sklepione  
beerkowo prowadzące na międzymie. Za-  
mek z 3 stron otoczenia muru obronnym na  
mencie zbliżonym do kwadratu, nawoz pd wsch  
zakręglone. Wsch. i cegściowo zach. mur uad-  
budowany w XVIII. Prosta w ten sposób skrytło  
wsch. dwuklatkowe, sklepione kolebkowo na

35. Upagi różne

gurtach, skrytło zach. fidu  
traktowe, stropy belkowe  
wewzrostu strona muru  
obronnego arkadowane.  
Nawoz pd wsch i pn zach.  
z obładnią z piaskowca  
w nawoz pn. zach. ślad  
po wykum

36. Wypełnił dnia

37. Sprawdził dnia

VII.67. Szerepłowski



Z Y X W V U T S R P O N M



← 1960 →

← 1967 →



K o s z t  
tys. zł

33. Koszty  
w tys. zł

Przewidywane

Rzeczywiste

34. Inspekcje

35. Uwagi różne

gurtach, skrytło zach. jedu-  
traklowe, stropy belkowane  
wew. strona muru  
obronnego arkadowane.  
Nawoza pd. wsch i pn zach.  
z okładzin z piaskowca  
w nawoza pn. zach. ślad  
po wykuciu

36. Wypełnił dnia

37. Sprawdził dnia

VII. 67. Serepkauskas

Pokożony nad brzegiem priova, na zach od pasciota  
murowany z cegły, cegściowo brukowany. Trzy skry-  
atowy, na planie podkowy otwartej od pn. Pod-  
piwniozony, piwnice sklepione beerko. Układ  
wzrostu jednoklatkowy. W przyziemiu zachowane  
cegściowo okna-stmelnice, jedno w skrydle  
wsch. zamu knięte oślimi tukiem. Driedni niec  
wewzrostu z fragmentarycznie zachowanymi  
umocnieniami bramy od pn, od pd w skry-  
dle pd pochyty ganek i schody sklepione  
beerkowo prowadzące na miśelkumne. Za-  
mek z 3 stron obronny muru obronny na  
runcie zbliżony do kwadratu, nawoza pd. wsch  
zakręglone. Wsch. i cegściowo zach. mur wad-  
budowany w XVIII. Powstało w ten sposób skrytło  
wsch. dwuklatkowe, sklepione kolebkowo na