

A B C D E F G H I J K L L M N O P R S T U V W X Y Z

5441  
NWIELKOPOLSKIE

1. Obiekt

4051 **W I L L A** ob. **DOM MIESZKALNY**  
*w zespole pałaców Rzymowców*

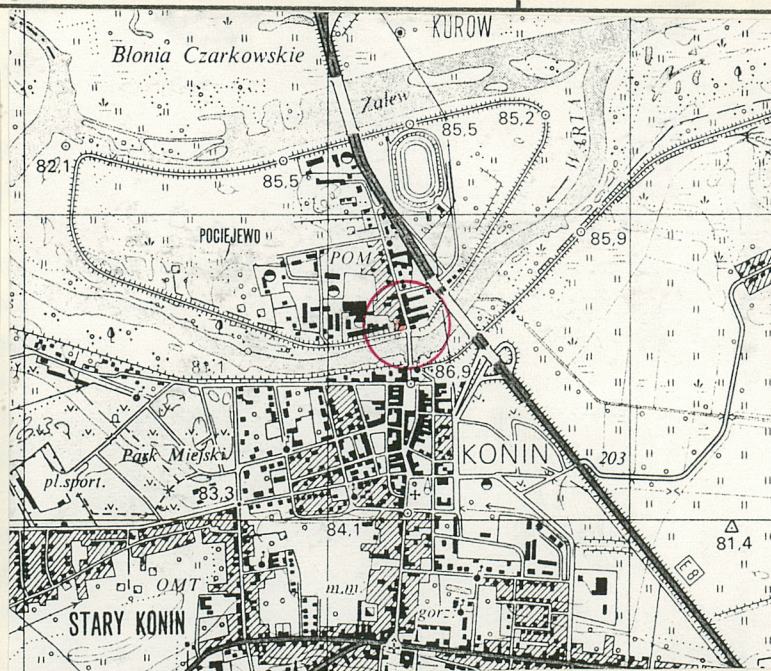
2. Czas powstania

około 1880 r.

3. Miejscowość

**K O N I N**

11. Zdjęcia, rzut, przekrój, sytuacja, orientacja



4. Adres

**ul. Wojska Polskiego 5**

nr hipoteczny .....

5. Przynależność administracyjna

województwo **konińskie**

gmina **POŁ. MIEJSKI**  
**m. Konin**

6. Poprzednie nazwy miejscowości

7. Przynależność administracyjna  
przed 1 VI 1975

województwo **poznańskie**

powiat **Konin**

8. Właściciel i jego adres

**Państwowy Ośrodek Maszynowy  
w Koninie, ul. Nadbrzeżna 1**

9. Użytkownik i jego adres

**lokatorzy (mieszk. zakładowe)**

10. Rejestr zabytków

Nr **A-433/175** data **24.III.1990 r.**



**SYTUACJA** - budynek położony na płn. od zespołu staromiejskiego, na prawym brzegu Warty [fot. 1] przy Moście Toruńskim, przy zbiegu ulic Wojska Polskiego i Nadbrzeżnej. Teren posesji od pld. i wsch. wydzielony ogrodzeniem z wejściem przed gankiem i bramą między narożnikiem płn.-wsch. a sąsiednim budynkiem. Od płn. oddzielony od sąsiedniego budynku wewnętrzną drogą, od zach. teren fabryki oddzielony nowym ogrodzeniem z bramą i portiernią. Do ogrodzenia w części pld. przylegają garaże. Budynek położony częściowo poniżej otaczającego terenu, od pld. i pld.-wsch. obniżenie ujęte żelbetowymi murami oporowymi. Przy narożniku pld.-wsch. znajdują się stopnie. Przy narożnikach pld.-wsch., pld.-zach. i płn.-zach. duże drzewa. Teren posesji od południa porośnięty krzewami. Ogrodzenie od pld. i wsch., łącznie z bramą z kraty metalowej, kutej, na słupkach mur., nowych od pld.; od wsch. na słupkach mur. i podmurówce (3 słupki na płn. od wejścia tynkowane, stare). W kratę wrót bramy wplecione inicjały "E R" [fot. 15]. Budynek o dwu fasadach: od strony pld. - ogrodu i rzeki Warty oraz ul. Wojska Polskiego o zabudowie zwartej.

**MATERIAŁ I KONSTRUKCJA** - Cokół: mur. z cegły, tynkowany, o wysokości dostosowanej do nachylenia terenu, zwieńczony gzymsem (o profilu: półwałek, płyta, podcięcie, półwałek, wklęska, wklęska, płyta) [fot. 11]. Ściany: mur. z cegły na wątku krzyżowym, na zaprawie wapienno-cementowej, malowane na kolor jasnego ugru na podkładzie z pobiałki wapiennej [fot. 32]; opaski, gzymsy, zwieńczenia i pasy horyzontalne elewacji tynkowane; figuralne odlewy żelbetowe na dachu. Weranda - mur. z cegły, na wysokim cokole, kolumny mur. obetonowane, ścianki wypełnione drewnianą ramą podzieloną szczebliną krzyżową, przeszklone [fot. 7]; przekryta stropem masywnym na belkach stalowych z wysklepkami odcinkowymi mur. z cegły. Taras nad werandą z balustradą murowaną z cegły, nową. Ganek (przedsionek) mur., posadowiony na odcinkowej arkadzie, ściany boczne z oknami [fot. 13]. Sklepienia piwnic - odcinkowe. Stropy: parteru i piętra - drewniane ze ślepym pułapem, ocieplone glinobitką; piwnicy - masywne analogiczne do werandy. Sufity - tynk na trzcinie. Wieżba dachowa: krokwiowo-płatwiowa i płatwiowo-kleszczowa [fot. 33]; na poddaszu użytkowym oszalowana. Pokrycie dachu: blacha ocynkowana na deskowaniu, papa na deskowaniu. Posadzki cementowe w piwnicy. Podłogi: parkiet taflowy, intarsjowany (parter - podzielony pokój w pld.-wsch. narożniku bud.) [fot. 37]; deskowe, białe. Schody: zewnętrzne - mur. z cegły, obetonowane, jednobiegowe. Na taras (równole-

14. Kubatura

1580 m<sup>3</sup>

15. Powierzchnia użytkowa

580 m<sup>2</sup>

16. Przeznaczenie pierwotne

MIESZKALNE - JEDNORODZINNY

17. Użytkowanie obecne

MIESZKALNE  
- WIELORODZINNY

19. Stan zachowania (fundamenty, ściany zewnętrzne, ściany wewnętrzne, sklepienia, stropy, konstrukcje dachowe, pokrycie dachu, wyposażenie i instalacje)

**STAN ZACHOWANIA - zły:**

**Cokół, ściany** - Spękania murów cokołowych i ścian zewnętrznych, szczególnie wyraźne na styku części głównej i skrzydła [fot. 19, 21]. Budynek wzmocniony systemem kotew i ściągów, uzupełnienia ubytków murowych wykruszone [fot. 9]. Uszkodzenia i zawilgocenia stropów. Liczne uszkodzenia i ubytki detalu architektonicznego. W ścianie zach. skrzydła rozległe nowe przemurowanie ze zniszczeniem detalu [fot. 18].

**Wieżba dachowa** - zdekompletowana, uszkodzona przez szkodniki drewna.

**Pokrycie dachu** - nieszczelne.

Gzymsy i dach - częściowo porośnięte mchami i trawami.

**Schody i ganek** - przy elewacji wsch. z wykruszonymi ściankami policzkowymi arkad, brak balustrady pld., pld. zdekompletowana [fot. 13].

**Weranda** - pozbawiona dwu zach. wypełnień międzykolumnowych, jej cokół z rozległymi i głębokimi złuszczeniami murów.

**Stolarka** - zdekompletowana, szczególnie drzwi wewnętrzne.

**Podłogi** - nowe, deskowe, wypaczone. Parkiet taflowy zachowany jedynie w dwóch pomieszczeniach w narożniku pld.-wsch.

18. Prace budowlane i konserwatorskie, ich przebieg i dokumentacja

20. Najpilniejsze postulaty konserwatorskie

21. Akta archiwalne (rodzaj akt, numer i miejsce przechowywania)

24. Uwagi różne

25. Opracował

tekst Bożena Narebska IX-XI 1992

imię, nazwisko, data, podpis

plany, rysunki Krzysztof Biskup IX-XI 1992

imię, nazwisko, data, podpis

zdjęcia fotogr. B. Narebska, K. Biskup IX-XI 1992

imię, nazwisko, data, podpis

miejsce przechowywania negatywów


KARTA PO WYPEŁNIENIU PODLEGA OCHRONIE NA PODSTAWIE PRZEPISÓW PRAWA AUTORSKIEGO

22. Biblioteka

26. Adnotacje o inspekcjach, informacje o zmianach (daty, imiona i nazwiska wypełniających)

23. Źródła ikonograficzne i fotografia (rodzaj, miejsce przechowywania, sygnatury)

27. Załączniki wkładki nr 1, 2, 3, 4, 5, 6.

1. Miejscowość <b>K O N I N</b>	2. Obiekt ( nazwa jak w karcie ) <b>WILLA</b> ob. DOM MIESZKALNY	3. Zawartość wkładki ( nazwa obiektu lub materiału uzupełniającego ) <b>opis - c.d. / fotografie</b>	
<p>głę do elewacji pld.) [fot. 4] - na pełnych ścianach policzkowych, zwężające się ku górze. W pld. ścianie policzkowej otwór wejściowy - prostokątny, przekryty łękiem odcinkowym, zamknięty kratą: odlewaną, ażurową, zawieszoną na dwóch zawiasach francuskich [fot. 6]. Stopnie ze stalowymi kątownikami, balustrada żeliwna, odlewana, dwustronna, symetryczna. Balustrada żeliwna, tralkowa spięta poręczą wspartą na mocnym, dekorowanym słupku, wmurowaną w ścianę na górze; tralki o dwóch ażurowych lalkach rozdzielonych liściem akantu [fot. 5]. Przed wejściem głównym (elewacja wsch.) - schody do przedsionka mur. na niesymetrycznym łuku, osłoniętym ściankami policzBkowymi; stopnie o zmniejszającej się ku górze szerokości [fot. 13, 14]. Balustrada żeliwna odlewana, dwustronna, symetryczna; tralkowa z poręczą giętą zamocowaną w mur. słupku ogrodzenia i ścianie przedsionka. Stopnie przy narożniku pld.-wsch. - mur., obetonowane, jednobiegowe, proste [fot. 14]. <i>Wewnętrzne:</i> drewniane; na piętro - wspornikowe, dwubiegowe łamane [fot. 34]; ścianka policzkowa dolnego biegu drewniana, deskowa, górnego - mur. podwieszona na wsporniku. Stopnie z cofniętymi podstopnicami dekorowanymi płycinami o profilowanych listwach; z żeliwną, ażurową balustradą. Balustrada żeliwna, tralkowa z dwuczęściową poręczą - odlew z nałożoną, drewnianą, profilowaną listwą; tralki o dwóch lalkach symetrycznie odwóconych, połączonych kółkiem [fot. 35]. Do piwnicy - jednobiegowe, drabiniaste. <u>Otworky:</u> prostokątne, przekryte łękiem płaskim; łękiem odcinkowym - okna piwniczne, wejściowy pod schodami na taras. <i>Drzwi zewnętrzne</i> - dwuskrzydłowe z nadświetlem, ramowo-płycinowe, w drewnianych ościeżnicach. Główne w szerokich ościeżnicach dekorowanych płycinami od wnętrza ganku: <i>zewnętrzne</i> - pełne, z jednostronnie dekorowanymi płycinami, z przeszklonym nadświetlem podzielonym szczebliną na trzy pionowe kwatery [fot. 14]; <i>wewnętrzne</i> - analogiczne, z przeszkloną górną płyciną. <i>Zewnętrzne boczne</i> - pełne, ramowo-płycinowe; z przeszklonym, otwieranym nadświetlem. Z tarasu - podwójne; z górną płyciną przeszkloną; nadświetle jednoczęściowe, przeszklone. <i>Balkonowe</i> - podwójne; zewnętrzne z obustronnie dekorowanymi płycinami, kanelowanym słupkiem zwieńczonym żeliwnym kapitelem [fot. 36] zamykane na zatrzask; wewnętrzne proste, zamykane na zawrotnice; przeszklone nadświetle</p>			

Wkładkę założył: .....  
*Bożena Nawębska* (imię, nazwisko, data)  
*IX. - XI. 1932 r.*  
Miejsce przechowywania negatywów: .....

Z-d Poligr. Jan Jasiński W-wa, ul. Wolna 13, tel. 12-43-83

r.



6



7



8



9



10



11

1. Miejscowość

**K O N I N**

2. Obiekt ( nazwa jak w karcie )

**WILLA**  
ob. DOM MIESZKALNY

3. Zawartość wkładki ( nazwa obiektu lub materiału uzupełniającego )

**opis - c.d. / fotografie**

zamykane na zakrętkę motylkową. *Drzwi wewnętrzne* - dwuskrzydłowe i jedno-skrzydłowe, ramowo-płycinowe, w drewnianych, szerokich ościeżnicach; częściowo nowe. *Piwniczne* - zewnętrzne: deskowe, deskowe o jednostronnym (od wnętrza) opierzeniu ukośnym, deskowo-szpungowe, ramowo-płycinowe [fot. 17]; wewnętrzne: deskowe, łamane na zawiasach pasowych - pod schodami na piętro. *Okna* - *skrzynkowe*, dwuskrzydłowe z mocnym, przechodzącym ślemieniem [fot. 23] i analogiczne z profilowanym ślemieniem i słupkiem w formie profilowanej listwy przyrytkowej z kapitelem na wysokości ślemienia [fot. 24]; podwójne, zamykane na zawrotnice: w prostokątnych otworach, przekrytych łękiem płaskim od zewnątrz; od wnętrza w wysokich wnękach przekrytych łękiem płaskim, z szerokimi drewnianymi parapetami (w części głównej); analogiczne, we wnękach od wnętrza sięgających parapetu (w skrzydle); jednoskrzydłowe, z mocnym ślemieniem, zamykane na zapadki (w elewacji pld. nad tarasem). *Krosnowe*, pojedyncze, na zawiasach kątowych, z narożnikami, zamykane na zakrętkę (na strychu) [fot. 25]. Krosnowe, metalowe, podzielone szczeceliną krzyżową w otworach przekrytych łękiem odcinkowym, w rozglifionych od wnętrza, głębokich wnękach (piwniczne); ukośnie podzielone szczeceliną krzyżową, zamocowane na stałe (ganeł) [fot. 13].

**PLAN** złożony z części głównej i skrzydła. W części głównej zbliżony do prostokąta; skrzydło w przybliżeniu kwadratowe. Część główna, podzielona ścianą konstrukcyjną na dwa trakty. Trakt tylny z ryzalitem od pld., poprzedzonym werandą ze schodami równoległymi do skrzydła. Trakt przedni z płytkim ryzalitem części pld.; część pln. poprzedzona gankiem i schodami. Skrzydło dwutraktowe z traktem poprzecznym, dostawione do pld. części ściany zach. (na wysokości otworu okiennego). Budynek dostępny wejściem w ścianie wsch. i schodami na werandę przy ścianie pld. Trakt przedni i część pomieszczeń narożnika pln.-wsch. dostępne z korytarza głównego. Pozostała część traktu tylnego i skrzydło dostępne od strony werandy. Piętro, poddasze i strych dostępne schodami z korytarza głównego. Piwnice dostępne od wewnątrz wejściem i schodami pod schodami na piętro oraz od zewnątrz wejściami w elewacji pld. i w części głównej elewacji zachodniej. Parter wtórnie podzielony na pięć mieszkań,

Wkładkę założył: Bożena Nowakowska IX - XI 1992 r.  
(imię, nazwisko, data)

Miejsce przechowywania negatywów: .....

Z-d Poligr. Jan Jasiński W-wa, ul. Wolna 13, tel. 12-43-83



12



13



14



15



16

17



18

19



1. Miejscowość

**K O N I N**

2. Obiekt (nazwa jak w karcie)

**WILLA**  
ob. DOM MIESZKALNY

3. Zawartość wkładki (nazwa obiektu lub materiału uzupełniającego)

**opis - c.d. / fotografie**

piętro z wydzielonymi dwoma mieszkaniami, piwnice podzielone. W obrębie mieszkań nieregularny podział pomieszczeń.

**BRYŁA** nieregularna, o zróżnicowanej ilości kondygnacji, podpiwniczona. Położona na skarpie ze spadkiem w kierunku zachodnim; różnica poziomów wyrównana kondygnacją cokołową i cokołem (podpiwniczenie) różnej wysokości [fot. 16]. Część pld.-wsch. budynku (ryzality) dwukondygnacyjna, część pln. i skrzydło jednokondygnacyjne, skrzydło z użytkowym poddaszem, ganek o wysokości niepełnej kondygnacji. Budynek nakryty dachami o niewielkim kącie nachylenia łączy: dwuspadowymi - z prostopadłymi do siebie kalenicami - ryzality i skrzydło oraz ganek, część pln. trójspadowym. Tympanony ryzalitów i narożnik pln.-wsch. zwieńczone figurami na postumentach, pld.-zach. narożnik skrzydła wazonem na słupku.

**ELEWACJE** ceglane; na cokole i kondygnacji cokołowej oddzielonych gzymsami kordonowymi; zwieńczone gzymsami koronującymi z gzymsem parteru przechodzącym w gzyms kordonowy ryzalitów; ze zróżnicowaniem wysokości w obrębie kondygnacji cokołowej i cokołu związanych z opadaniem terenu ku zach.; oprawy otworów okiennych i wejściowych - portalowe ze zwornikiem. Parter - okna i blendy w tynkowych, portalowych oprawach zamkniętych tympanonami; z wypukłymi, tynkowymi pasami horyzontalnymi - z opaskami otworów tworzą bonie, pas na wys. tympanonów wieńczących nadproża schowany za gzymsem [fot. 24]. Piętro - z boniowanymi narożnikami i opaskami okien w ścianach szczytowych ryzalitów [fot. 22]; oprawy otworów portalowe, zróżnicowane. Elewacja wsch. - fasada: dwu- i jednokondygnacyjna, sześćoosiowa, poprzedzona schodami i gankiem w trzeciej osi od pln., z dwukondygnacyjnym, dwuosiowym ryzalitem od pld. Ryzalit zwieńczony tympanonem, na nim figura alegoryczna postaci kobiecej trzymającej koło zębate [fot. 30]; narożniki ujęte pionowymi pasami, w części piętra boniowanymi; elewacja wzbogacona balkonem z ażurową balustradą wspartego na czterech wspornikach. Wsporniki z motywem wici roślinnej i wplecionym monogramem "E R" [fot. 26]. Ganek o dekoracji powtarzającej układ osi okiennej zakończonej tympanonem [fot. 14]; ściany boczne z osią okienną przesuniętą w stronę budynku, okna w prostych opaskach ze zwornikiem [fot. 13]. Nad pln.-wsch. naroż-

Wkładkę założył: Bożena Nawęska XI.1992 20  
(imię, nazwisko, data)

Miejsce przechowywania negatywów: .....

Z-d Poligr. Jan Jasiński W-wa, ul. Wolna 13, tel. 12-43-83

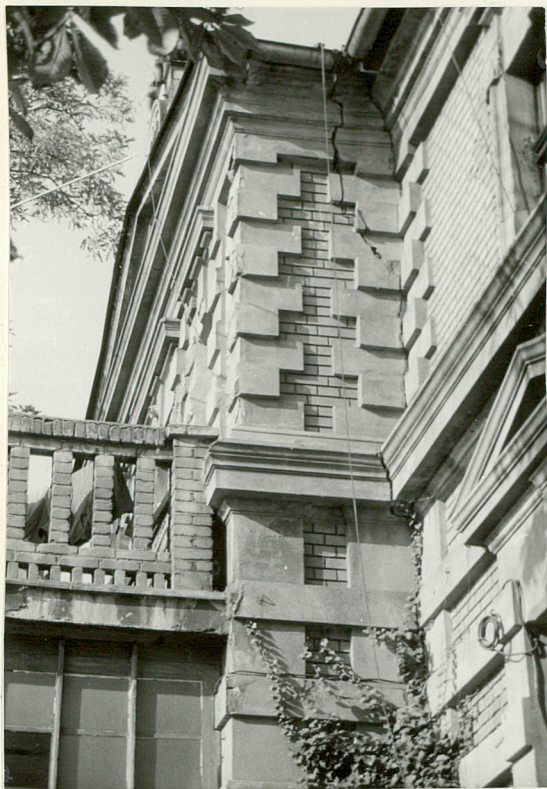


20

21



Wzór ODZ 1978 r.



22



23



24



25



26

1. Miejscowość

K O N I N

2. Obiekt (nazwa jak w karcie)

WILLA  
ob. DOM MIESZKALNY

3. Zawartość wkładki (nazwa obiektu lub materiału uzupełniającego)

opis - c.d. / fotografie

nikiem figura postaci dziecięcej z młotem i kowadłem [fot. 31]. Elewacja pñ. [fot. 16] - dwukondygnacyjna: z pełną kondygnacją parteru i oddzieloną podwójnym gzymsem kordonowym niepełną kond. cokołową; kond. pełna czteroosiowa. Cokół: podwyższający się ku zach., dekorowany zagęszczonymi pasami horyzontalnymi oddzielonymi gzymsem cokołowym; przecięty otworem - prostokątnym przekrytym łękiem odcinkowym w prostej opasce ze zwornikiem; okno w nim osadzone w głębokiej wnęce. Parter: druga oś od zach. okienna; pozostałe blendy; w drugiej osi od wsch. opaska blendy schodzi poniżej wyższego gzymsu cokołowego, w środku blendy wybite wąskie, małe okienko. Elewacja zach. [fot. 17] złożona z części głównej i dostawionego skrzydła wchodzącego w oprawę otworu okiennego czwartej osi od pñ. - dwukondygnacyjna z wydzieloną gzymсами (analogicznie do elewacji pñ.) kondygnacją cokołową. W cokole otwory okienne i drzwiowe, częściowo w gładko tynkowanych opaskach, gzyms cokołowy przechodzi na wysokości parapetów otworów okiennych (rozcięty przez otwory drzwiowe). Parter części głównej - czteroosiowy, z widocznymi w elewacji zmianami kształtu i funkcji otworów. Od pñ.: blenda; powiększony otwór okienny (fragmenty wyższego parapetu widoczne na opasce); zamurowany otwór drzwiowy z niesymetrycznie przebitym wąskim oknem, poniżej fragmenty czterech wsporników [fot. 18]; okno z obcięty (przez dostawienie skrzydła) pñ. bokiem oprawy portalowej [fot. 19]. Skrzydło dekorowane analogicznie - elewacja pñ.: dwuosiowa, niesymetryczna, otwór okienny od wew. narożnika wąski bez oprawy. Elewacja zach. szczytowa [fot. 20]: nieregularna, cokół gładki z dwoma otworami drzwiowymi, parter wydzielony podwójnym gzymsem kordonowym z blendą przesuniętą w stronę narożnika pñ., szczyt wydzielony słabym gzymsem koronującym ściany, zwieńczony własnym gzymsem koronującym, narożniki podstawy szczytu ujęte analogicznym gzymsem, dwa otwory okienne użytkowego poddasza w prostych, profilowanych opaskach. Elewacja pñd. [fot. 4]: dwukondygnacyjna z kondygn. cokołową; dwuosiowa; dekorowana analogicznie do elewacji pñ. części głównej; nad pñd.-zach. narożnikiem na wysokim betonowym słupku dekorowanym płyciną od pñd., niewielki wazon [fot. 29]; poprzedzona schodami na werandę, pod schodami w pñd. ścianie policzkowej otwór wejściowy - prostokątny prze-



27

28



Wkładkę założył: .....

Bożena Nawębska IX.-XI.1992 v (imie, nazwisko, data)

Miejsce przechowywania negatywów: .....

29



30



31



32

33



34



35



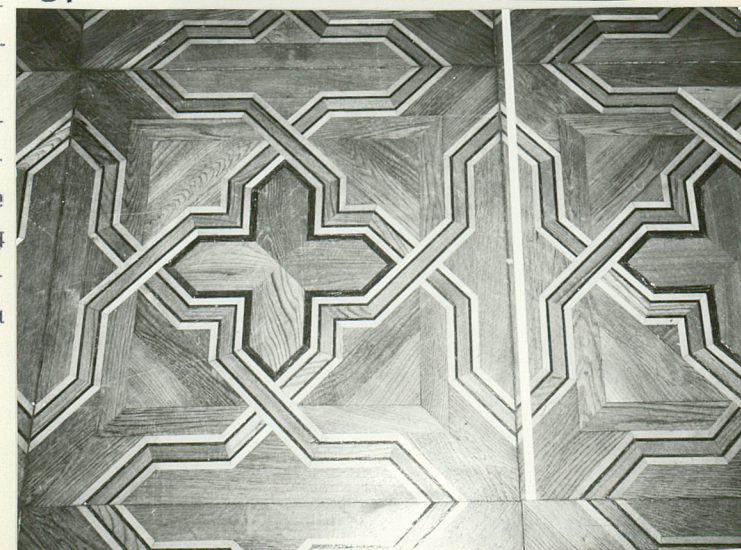
1. Miejscowość	2. Obiekt (nazwa jak w karcie)	3. Zawartość wkładki (nazwa obiektu lub materiału uzupełniającego)
K O N I N	WILLA ob. DOM MIESZKALNY	opis - c.d. / fotografie / spis fotografii

kryty łękiem odcinkowym, zamknięty ażurową, ozdobną kratą zasłoniętą od wnętrza. Fasada pld. (widoczna od strony miasta) [fot. 1, 2] dwupoziomowa, trzy-częściowa, z osiami rozmieszczonymi symetrycznie. Od zach.: dwuosiowa elewacja pld. skrzydła - dwukondygnacyjna oraz trójosiowy ryzalit i dwuosiowa pld. ściana ryzalitu fasady wsch. - trzykondygnacyjne. Gzyms kordonowy skrzydła (części niższej) przechodzi w gzyms kordonowy na pozostałych częściach elewacji [fot. 21]. Ryzalit poprzedzony werandą z tarasem; zwieńczony tympanonem [fot. 3]. Ściany ryzalitu przedzielone gzymsem kordonowym, zwieńczone gzymsem koronującym. Weranda [fot. 7] na wysokim cokole; cztery kolumny na prostokątnych bazach połączonych pełną balustradą; ścianki między kolumnami utworzone przez przeszklone, podzielone szczebliną krzyżową ramy; tynkowana; od góry zamknięta tarasem z prostą ażurową, ceglana balustrada; schody na werandę od strony zach. Narożniki ryzalitu: za werandą (nieznacznie wysunięte) i wklęsłe - wewnętrzne (nad niższym skrzydłem na bocznej ścianie ryzalitu) boniowane od wysokości gzymsu kordonowego nad kond. cokołową [fot. 22]. Otwory okienne na poziomie werandy i otwory piętra w boniowanych opaskach ze zwornikami. Otwór drzwiowy w 1-szej osi od zach. bez dekoracji, w środkowej osi okiennej widoczne zamurowania węgarów sięgających poziomu posadzki werandy [fot. 8]. Tympanon [fot. 27] z gładkim polem wewnętrznym obramowanym gzymsem; nad nim na wysokim postumencie grupa figuralna dwóch postaci dziecięcych wznoszących puchar z wieńcem, pod nimi na postumencie okrągły kartusz z centralnie umieszczonym dewizą "PRACA JEST / ŹRÓDŁEM / POWODZENIA" [fot. 28]. Wsch. część elewacji pld. trzykondygnacyjna, dwuosiowa z jednoosiową kondygnacją cokołową; tynkowana do wys. gzymsu cokołowego; gzyms i pasy horyzontalne przecięte otworem wejściowym ze zwornikiem; nad nim podwójny pas gzymsu kordonowego połączony pionowymi pasami przechodzącymi powyżej w portalowe oprawy symetrycznie rozmieszczonych okien; górna kondygn. - oddzielona gzymsem kordonowym; ściany gładkie; oprawy okien o profilowanych, lekkich bokach nakrytych ciężkim nadprożem ze zwornikiem zamkniętym płasko gzymsem; zwieńczona podwójnym gzymsem koronującym [fot. 10].

36



37



Wkładkę założył: Bożena Nawalska IX-XI.1992 v.  
(imię, nazwisko, data)

Miejsce przechowywania negatywów: .....

Z-d Poligr. Jan Jasiński W-wa, ul. Wolna 13, tel. 12-43-83

**WNĘTRZE** - częściowo czytelny historyczny układ pomieszczeń; parkiet taflowy na parterze w części podzielonego salonu; podzielone wtórnie na 7 mieszkań.

**WYPOSAŻENIE** - szafka ścienna z drewnianymi drzwiczkami w korytarzu głównym przy schodach.

**INSTALACJE** - elektryczna, wod.kan., piece.

#### SPIS FOTOGRAFII

1. Widok ogólny zza Warty.
2. Fasada pld. - widok ogólny
3. Fasada pld., fragm. - ryzalit.
4. Fasada pld., fragm. - elewacja skrzydła i schody na werandę.
5. Fasada pld., fragm. - schody, fragment balustrady ze słupkiem.
6. Fasada pld., fragm. - schody, otwór wejściowy z kratą w ścianie policzkowej.
7. Fasada pld., fragm. - weranda z tarasem od strony pld.-wsch.
8. Fasada pld., fragm. - weranda, widok wnętrza.
9. Fasada pld., fragm. - weranda, cokół, plomba cementowa.
10. Fasada pld., fragm. - część wschodnia.
11. Gzyms cokołowy, stopnie i fragment muru oporowego przy narożniku pld.-wsch.
12. Fasada wsch. - widok ogólny.
13. Fasada wsch., fragm. - ganek i schody, widok od pld.
14. Fasada wsch., fragm. - widok na ganek z wejściem.
15. Ogrodzenie - fragment z bramą.
16. Elewacja pln. części głównej - widok od pln.-zach.
17. Elewacja zach. części głównej i pln. skrzydła - widok ogólny.
18. Elewacja zach. części głównej fragm. - przemurowania otworu, ubytki detalu.
19. Pln.-zach. styk części głównej i skrzydła - fragment.
20. Ściana zach. skrzydła (szczytowa) - widok ogólny.
21. Pld.-zach. styk części głównej i skrzydła - fragment.
22. Wsch. narożnik ryzalitu pld. - fragment.
23. Okno skrzynkowe z mocnym ślemieniem w portalowej oprawie.
24. Okno skrzynkowe z profilowanym ślemieniem i słupkiem (część wsch. elewacji pld.).
25. Okno krosnowe strychu.
26. Wsporniki balkonu fasady wsch.
27. Tympanon i grupa figuralna na postumencie ryzalitu pld.
28. Zwieńczenie tympanonu ryzalitu pld. - fragment - dewiza.
29. Pld.-zach. narożnik skrzydła fragment - zwieńczenie, wazon na słupku.
30. Figura alegorycznej postaci kobiecej - ryzalit wsch.
31. Figura postaci dziecięcej - narożnik pld.-wsch.
32. Ściana murowana z cegły malowana - fragm. (ryzalit pld.).
33. Wieżba dachowa - fragment.
34. Schody wewnętrzne dwubiegowe.
35. Schody wewnętrzne dwubiegowe - balustrada, fragm.
36. Drzwi balkonowe - fragment (ryzalit wsch.).
37. Parkiet taflowy - fragment.

1. Miejscowość

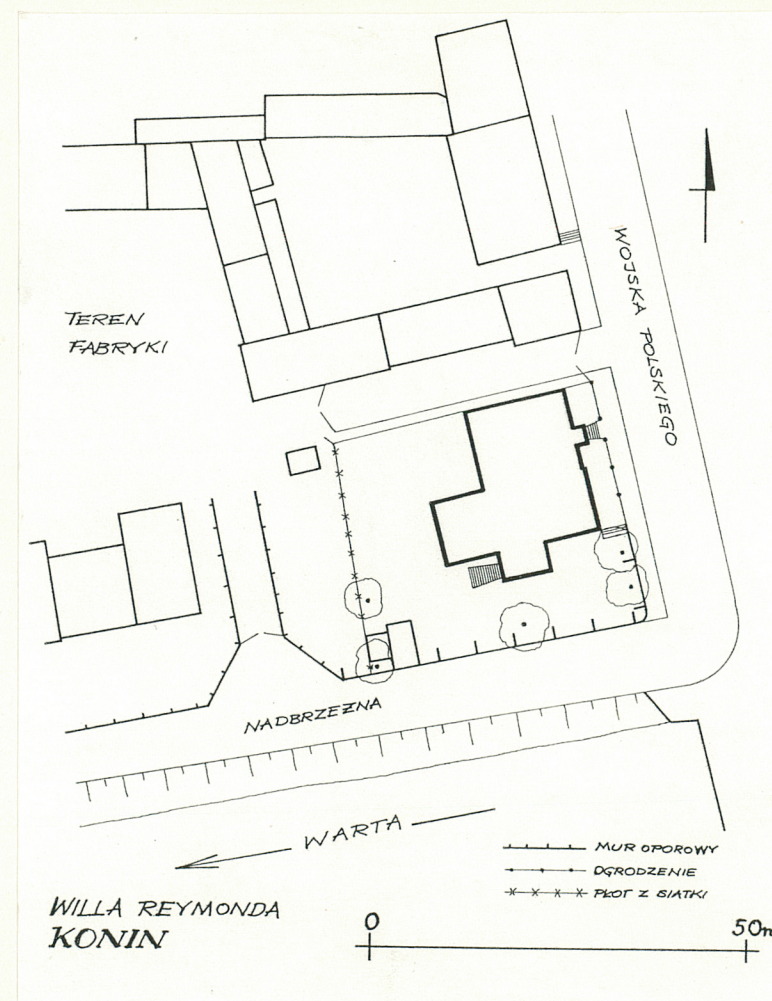
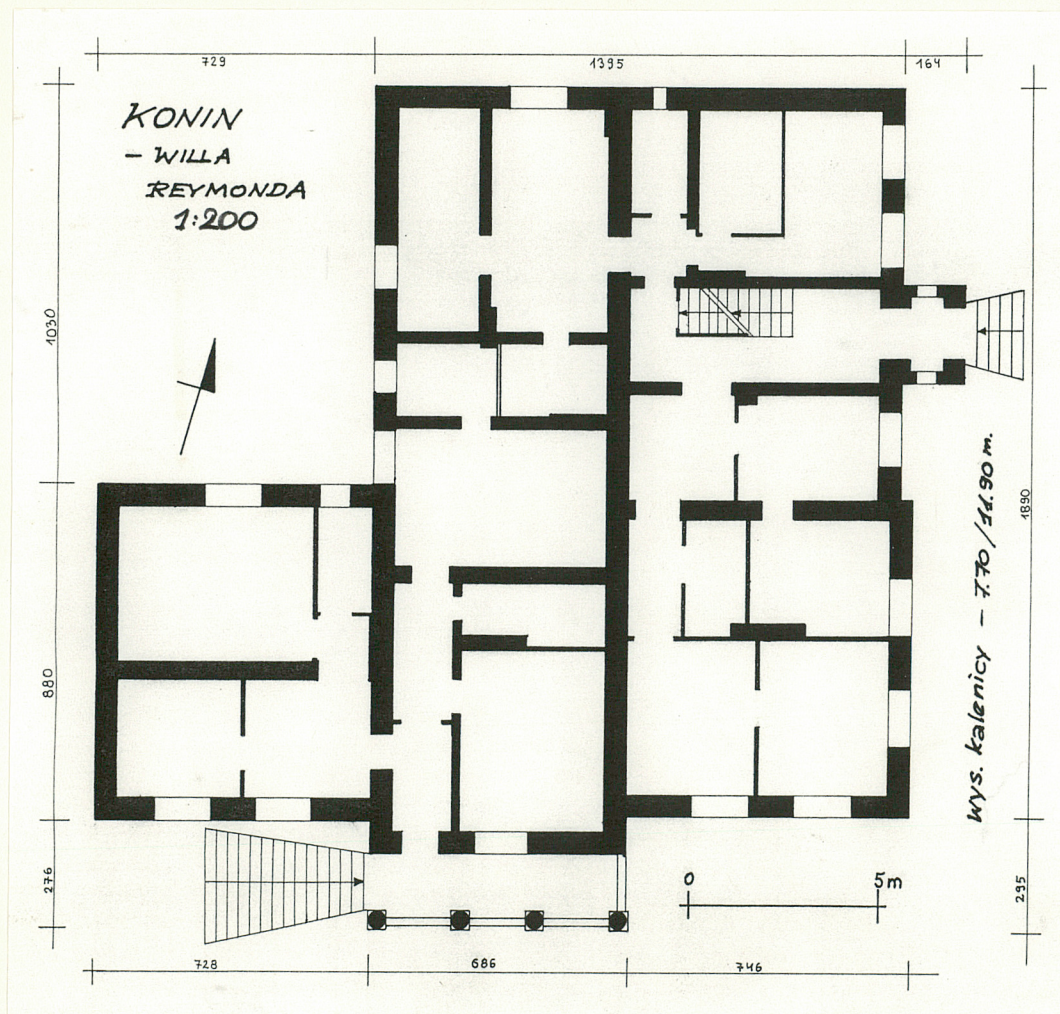
K O N I N

2. Obiekt (nazwa jak w karcie)

WILLA  
ob. DOM MIESZKALNY

3. Zawartość wkładki (nazwa obiektu lub materiału uzupełniającego)

plan obiektu / plan sytuacyjny


Wkładkę założył: Bożena Nawrońska IX-XI 1992 r.  
(imię, nazwisko, data)

Miejsce przechowywania negatywów: .....

Z-d Poligr. Jan Jasiński W-wa, ul. Wolna 13, tel. 12-43-83

Wzór ODZ 1978 r.