

Nr



A

B

C

D

E

F

G

H

I

J

K

L

M

N

O

P

R

S

T

U

V

W

X

Y

Z

WIELKOPOLSKIE

1. Obiekt zabytkowy

DOM - ul. CZERWONEJ ARMII NR 24

2. Miejscowość

KONIN

miasto

POL. KIEJSKI

3. Wiek

XIX

4. Styl

5. Kubatura m³

1260

6. Powierzchnia w m²

a) zabytkowa: 180 b) użytkowa:

7. Materiał budowlany

Przed zniszczeniem

Po odbudowie

11. Ilość budynków

1

14. Grunty należące do zabytku:

ha

a) ściany

cegła

b) sklepienia

"

c) stropy

obrywco

d) wiązania dachu

dachy

e) krycie dachu

12. Ilość kondygnacji

2

13. Użytkowanie wnętrza według ilości:

a) izb mieszkalnych

7

b) innych pomieszczeń

5

c) piwnic

4

a) ogrody stylowe

b) sady i grunty uprawne

c) lasy

d) wody

e) inne

20. Przynależność administracyjna

a) województwo

Poznań

b) powiat

Konin

c) gmina

21. Stacja

Nazwa stacji

Odległość od stacji w km

a) kolejowa

Konin

2

b) autobusowa

"

22. Właściciel i jego adres

M.Z.B.M

23. Użytkownik i jego adres

lokatorzy

24. Inwestor i jego adres

M.Z.B.M

8. Wyposażenie architektoniczne

sklepienia kolebkowe
na gurtach

15. Przeznaczenie pierwotne budynku

mieszkalne

16. Użytkowanie w latach ubiegłych

"

17. Użytkowanie obecne

"

18. Nadaje się do użycia na

"

9. Autorzy i data budowy i przebudowy

1 poł XIX w.; przebud. XX w.

19. Data, rodzaj i stopień zniszczeń i odbudowy

Data	O P I S	Zniszczenia %	Odbudowa %
VIII.1939 r.	niesamieromy		
XI.1939 r.	"		
XII.1945 r.	"		
1960	zamieromy	30	
1967	bez zmian		

25. Rejestr zabytku Nr

5.08.1968

rok miejsce przechowywania

26. Nazwa księgi hipotecznej

27. Nr hipoteczny

28. Akta

29. Fotografie Woj. Pow. Zab.

30. Inwentaryzacja pomiarowa



31. Szkic sytuacyjny, plan schematyczny, uwagi opisowe, fotografia



1960



1967



33. Koszty
w tys. zł

Przewidywane

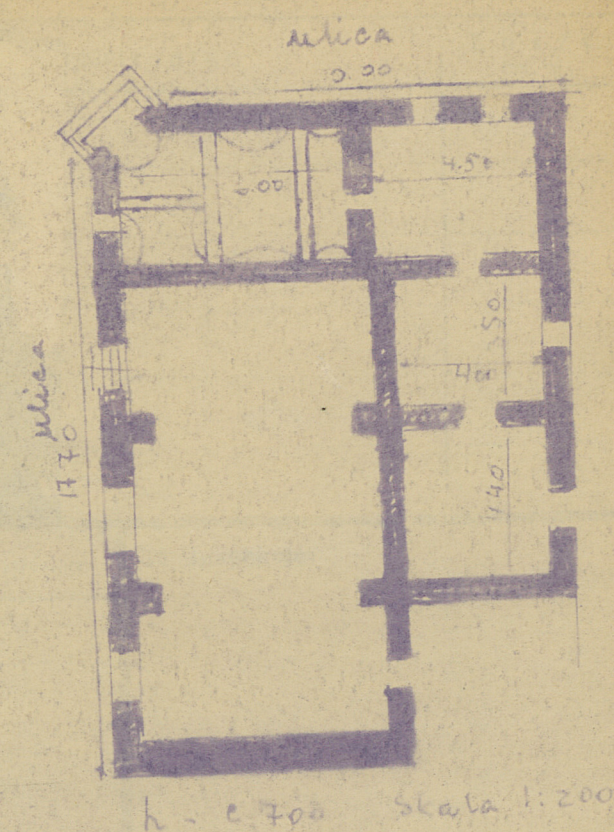
Naróżnikowy. Umrowany, tyubowany
podpinwiczony. Trakt ool
podłoga krotu. Naróżnie ścięte. Parter
ogrodzono przekształcony przez wybudowanie
ścian drewnianych i zniacę okien oraz drzwi
nych. W naróżnej izbie zachowanie
schodzenie kolebkowe na gurtach. Koru
złotory przesłepiony na stychu. Naróż
budowane, grzys koordonowy i nerki
grzys podokapowy. Dach dwuspadowy

35. Uwagi różne

36. Wypełnił dnia

VII. 1967 Kierp Kowalska

37. Sprawdził dnia



Z Y X W V U T S R P O N M L K J I H G

31. Szkic sytuacyjny, plan schematyczny, uwagi opisowe, fotografia

32. Przebieg prac konserwatorskich



1960



1967



ienie prac

K o s z t
tys. zł

33. Koszty
w tys. zł

Przewidowane

Rzeczywiste

34. Inspekcje

Narozelkowy. Umrowany, tyubrowany
podpinwiczony. Drewniany. Trakt od
podłoga krotki. Narozelkowy. Parter
ogrodzono przekształcony przez wyburzenie
ścian drewnianych i zmianę okien
nych. W narozelwej isbie zachowane
słupki drewniane na gurtach. Koni
złotyresy przesłupione na stłychu. Narozel
budowane grzysa koordynowej i neroki
grzysa podłokapowy. Dach dwuspadowy

35. Uwagi różne

36. Wypełnił dnia

VII. 1967 Kierp Kowalska

37. Sprawdził dnia