

Nr



A

B

C

D

E

F

G

H

I

J

K

L

M

N

O

P

R

S

T

U

V

W

X

Y

Z

WIELKOPOLSKI

1. Obiekt zabytkowy

DOM. - PL. WOLNOŚCI NR. 1

2. Miejscowość

KONIN

m. k.

pow. KIEJSKI

3. Wiek

XIX

4. Styl

5. Kubatura m³

4170

6. Powierzchnia w m²

a) zabytkowa: 329 b) użytkowa:

20. Przynależność administracyjna

a) województwo

b) powiat

c) gmina

Poznań

Konin

7. Materiał budowlany

Przed zniszczeniem

Po odbudowie

11. Ilość budynków

1

14. Grunty należące do zabytku:

ha

a) ściany

b) sklepienia

c) stropy

d) wiązania dachu

e) krycie dachu

12. Ilość kondygnacji

2

13. Użytkowanie wnętrza według ilości:

a) izb mieszkalnych

b) innych pomieszczeń

ok. 20

c) piwnic pod całym budynkiem

a) ogrody stylowe

b) sady i grunty uprawne

c) lasy

d) wody

e) inne

21. Stacja

Nazwa stacji

Odległość od stacji w km

a) kolejowa

Konin

2

b) autobusowa

"

22. Właściciel i jego adres

Przew. Pow. Rady Narodowej

8. Wyposażenie architektoniczne

15. Przeznaczenie pierwotne budynku

administracyjne

16. Użytkowanie w latach ubiegłych

"

17. Użytkowanie obecne

"

18. Nadaje się do użycia na

"

9. Autorzy i data budowy i przebudowy

ok. poł. XIX

19. Data, rodzaj i stopień zniszczeń i odbudowy

Data

O P I S

Zniszczenia %

Odbudowa %

VIII.1939 r.

wężni merony

XI.1939 r.

"

XII.1945 r.

"

1960

stan dobry

1967

stan dobry

25. Rejestr zabytku Nr

rok..... miejsce przechowywania

26. Nazwa księgi hipotecznej

27. Nr hipoteczny

28. Akta

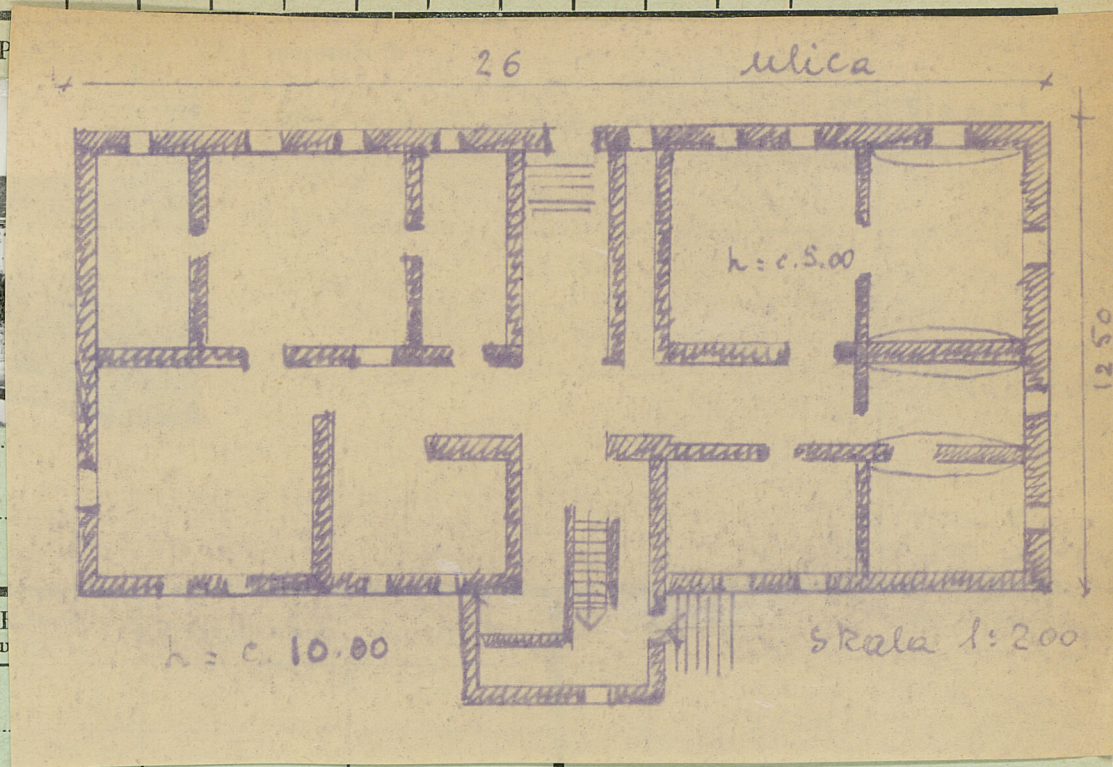
29. Fotografie

Woj. Rew. Zabytk.

30. Inwentaryzacja pomiarowa

31. Szkic sytuacyjny, plan schematyczny, uwagi opisowe, fotografia

32. P



33. I
u

Polozony na skraju od wsi, w polu pieni
rynk, usyt. Kalemicowo, Wolnostopcy. Ku-
rowany, tytulowany, Piętrony. Piwnice oraz
skrajne lokalności od zach. Sklepisko
Jaskla Kaleska. Elewacja 9 - ci osowa, par-
ter: Ochronienia okien pietro boniowane.
Klatka schodowa w ryzalicy od ogrodu.
Dach z łaciatkami

35. Uwagi różne

36. Wypełnił dnia

37. Sprawdził dnia

VII 67 Sierpkowski

Z Y X W V U T S R P O N M L

31. Szkic sytuacyjny, plan schematyczny, uwagi opisowe, fotografia

32. P



Wyszczególnienie prac

tys. zł

33. Koszty
w tys. zł

Przewidywane

Rzeczywiste

34. Inspekcje

35. Uwagi różne

36. Wypełnił dnia

37. Sprawdził dnia

VII 67 Gurepkowski

Polozony na skraju od wseh, w polu pieniei
rynkow, uszt. Kalemicowo, Wolnostopacy. Um-
nowany, tytulowany, Piętrony. Piwowiec oraz
skrajne lokalnosci od zach. Sklepisko
Jaskla Kaleska. Elewacja 9- cio osowa, par-
ter: obramienie okien piętra boniowane.
Klatka schodowa w ryzalicie od ogrodu.
Dach z łaciatkami