

Nr

III

A

B

C

D

E

F

G

H

I

J

K

L

M

N

O

P

R

S

T

U

V

W

X

Y

Z

WIELKOPOLSKIE

1. Obiekt zabytkowy

DOM - ul. OBRONCÓW WESTERPLATE NR 2

2. Miejscowość

KONIN

miałto

900 HIEJSKI

3. Wiek

XVIII / XIX

4. Styl

5. Kubatura m³

826,5

6. Powierzchnia w m²

a) zabytkowa: 236 b) użytkowa:

20. Przynależność administracyjna

a) województwo

Poznań

b) powiat

Konin

c) gmina

7. Materiał budowlany

Przed zniszczeniem

Po odbudowie

11. Ilość budynków

1

14. Grunty należące do zabytku:

ha

a) ściany

cegła

12. Ilość kondygnacji

1

a) ogrody stylowe

b) sklepienia

13. Użytkowanie wnętrza według ilości:

b) sady i grunty uprawne

c) stropy

drewno

a) izb mieszkalnych

8

c) lasy

d) wiązania dachu

1

b) innych pomieszczeń

2

d) wody

e) krycie dachu

dachówka

c) piwnic

e) inne

21. Stacja

Nazwa stacji

Odległość od stacji w km

a) kolejowa

Konin

2

b) autobusowa

"

22. Właściciel i jego adres

Zgromadzenie Sióstr Opakności Bożej

8. Wyposażenie architektoniczne

15. Przeznaczenie pierwotne budynku

mieszkalne

16. Użytkowanie w latach ubiegłych

"

17. Użytkowanie obecne

przed kole

18. Nadaje się do użycia na

"

23. Użytkownik i jego adres

"

24. Inwestor i jego adres

"

9. Autorzy i data budowy i przebudowy

w. XVIII / XIX

przebudowa 1961 - zabrakło
cechy stylowej.

19. Data, rodzaj i stopień zniszczeń i odbudowy

Data

O P I S

Zniszczenia %

Odbudowa %

VIII.1939 r.

mieszkalne

XI.1939 r.

"

XII.1945 r.

"

1960

skan stł

1967

remont 1961

25. Rejestr zabytku Nr

rok..... miejsce przechowywania

26. Nazwa księgi hipotecznej

27. Nr hipoteczny

28. Akta

29. Fotografije

Woj. Konserw. Zabytk.

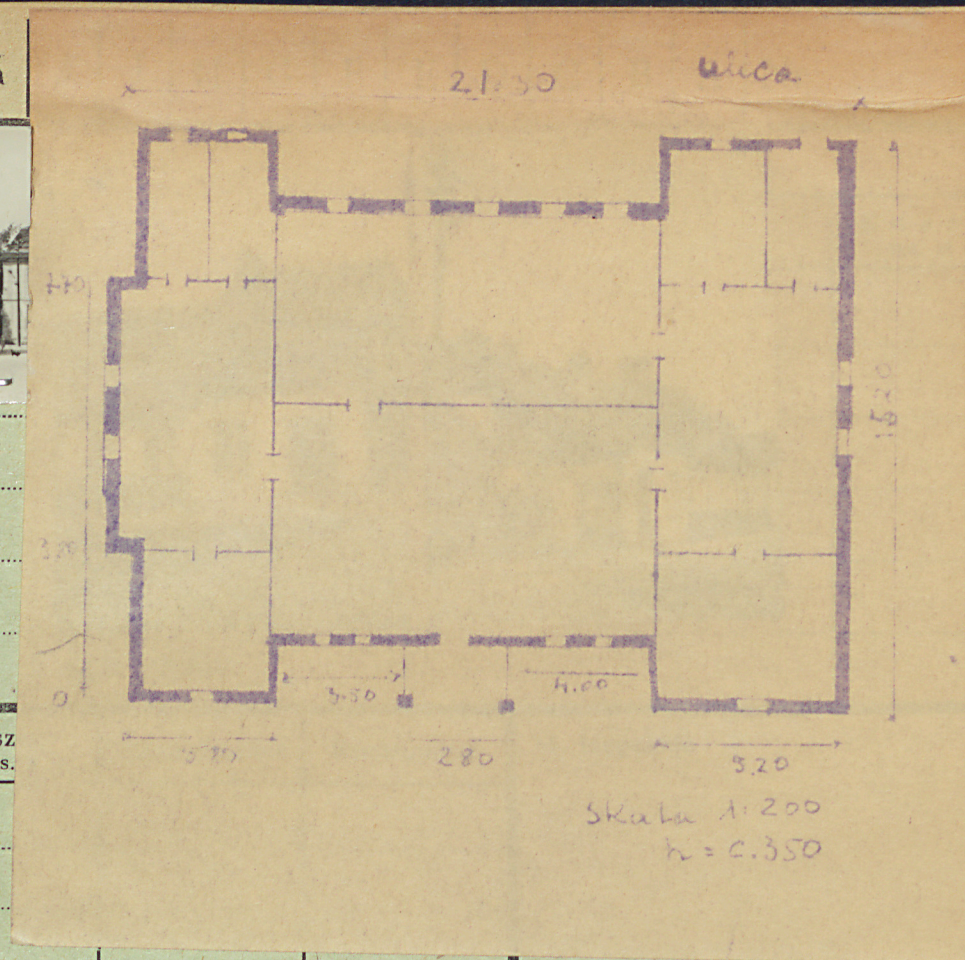
30. Inwentaryzacja pomiarowa

Z Y X W V U T S R P O N M L K



feb 1960

wolnostojący, parterowy, murowany, tylnyko-
wany, usyt. Kalkiem wzduż ulicy. Na planie
prostokąta z ryzalitami na skrajach elewacji
wsch i zach oraz podrodku elew. poł. Od pn.
część budynku z kondygnacją. Wnętrze
przebudowane, wyminierowane stolarstwo, dach
metalizowany. Złaznik ceglany szkielet. Dachy
dwuspadowe od ogrodu z cerkiewem i
wystawkami, nad pn. częścią dachowego
skorpusci budynku dach Tarnawy



33. Kosz
w tys.

35. Uwagi różne

36. Wypełnił dnia

VII-67 here plewiska

37. Sprawdził dnia

Z Y X W V U T S R P O N M L K



lot 1960

wolnostojący, parterowy, murowany, tynkowany, usy. Kalkiem wzdłuż ulicy. Na planie prostokąta z ryzalitami na skrajach elewacji wsch i zach oraz półrodku elew. poł. Od pn. części budynku z kondygnacją. Wnętrze przebudowane, wykończono stolarka, dachy metalowe. Złazki cechy szklane. Dachy dwuspadowe od osrodku z oskweiem i wystawkami, nad pn. częścią dachowego skrzydła budynku dach tynkowany



lot 1967

K o s z t
tys. zł

33. Koszty
w tys. zł

Przewidywane

Rzeczywiste

34. Inspekcje

35. Uwagi różne

36. Wypełnił dnia

VII-67 hereplewski

37. Sprawdził dnia