

Nr

III

A

B

C

D

E

F

G

H

I

J

K

L

M

N

O

P

R

S

T

U

V

W

X

Y

Z

WIELKOPOLSKIE

1. Obiekt zabytkowy

DOM - ul WIOSNY LUDÓW nr. 17

2. Miejscowość

KONIN

m. 110

POW. WIELKOPOLSKI

3. Wiek

XVIII / XIX

4. Styl

5. Kubatura m<sup>3</sup>

1222,5

6. Powierzchnia w m<sup>2</sup>

a) zabytkowa: 163 b) użytkowa:

7. Materiał budowlany

Przed zniszczeniem

Po odbudowie

11. Ilość budynków

1

14. Grunty należące do zabytku:

ha

a) ściany

cegła

b) sklepienia

"

c) stropy

drewno

d) więzania dachu

"

e) krycie dachu

dachówka

12. Ilość kondygnacji

2

13. Użytkowanie wnętrza według ilości:

a) izb mieszkalnych

6

b) innych pomieszczeń

5

c) piwnic

4

a) ogrody stylowe

b) sady i grunty uprawne

c) lasy

d) wody

e) inne

8. Wyposażenie architektoniczne

15. Przeznaczenie pierwotne budynku

mieszkalne

16. Użytkowanie w latach ubiegłych

"

17. Użytkowanie obecne

"

18. Nadaje się do użycia na

"

9. Autorzy i data budowy i przebudowy

piwnice XVIII  
nadbudowa pocz. XIX

19. Data, rodzaj i stopień zniszczeń i odbudowy

Data	O P I S	Zniszczenia %	Odbudowa %
VIII.1939 r.	zniszczenia		
XI.1939 r.	"		
XII.1945 r.	"		
1960	zmodernizacja	30	
1967	po renowacji		

10. Udostępnienie

20. Przynależność administracyjna

a) województwo

b) powiat

c) gmina

Poznań

Konin

21. Stacja

Nazwa stacji

Odległość od stacji w km

a) kolejowa

Konin

2

b) autobusowa

1

22. Właściciel i jego adres

23. Użytkownik i jego adres

" i lokatony

24. Inwestor i jego adres

"

25. Rejestr zabytku Nr

131/718

rok 19.08.1969

miejsce przechowywania

26. Nazwa księgi hipotecznej

27. Nr hipoteczny

28. Akta

29. Fotografie

Woj. Kow. Zabytk.

30. Inwentaryzacja pomiarowa

OŚRODEK  
DOKUMENTACJI  
ZABYTKÓW





↑  
1960  
↙

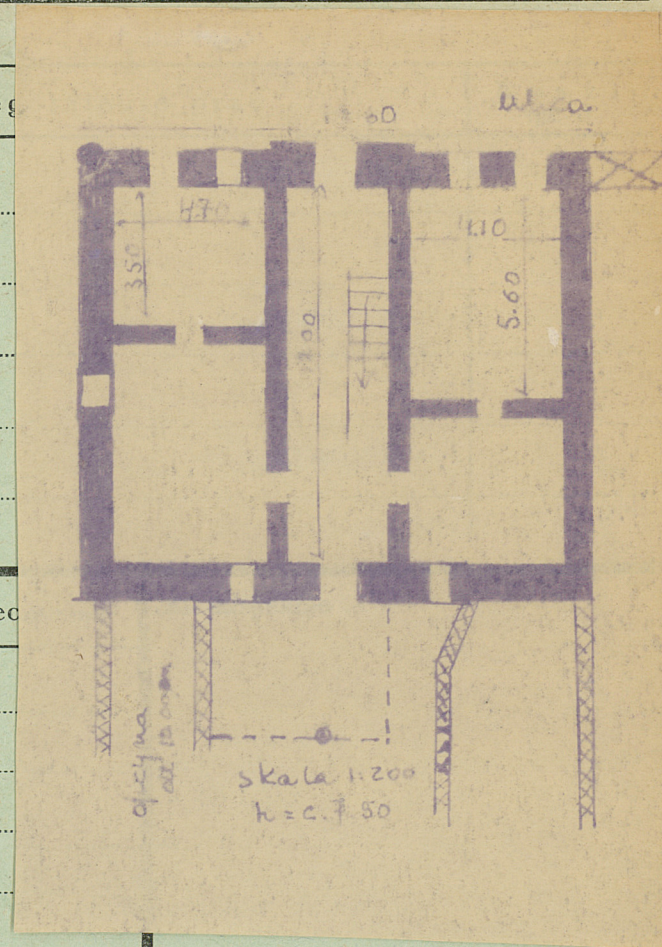
1967

ac konserwatorskich

Wyszczeg

33. Koszty w tys. zł	Przewidywane	Rzecz

35. Uwagi różne



36. Wypełnił dnia

W 67 korektora

37. Sprawdził dnia

Nowożytkowy. Nowowiany, Luskowany, pętro-  
my. Piwnice sklepione gęsto kolebkę.  
Sienielowa meozi, zamieszkała przez  
ryzalitem 5 ci osioły z balkonem meozi.  
Ryzalit partem holowany. Okno wejściowej  
zamykany nyciurkiem luku. Stolarzka brzościo-  
empire, jednosieczowa płaska schodowa. U podłogi  
oficyna i bud. gospodarczy z dachem uspartym  
na kolumnach pasowych, oraz przydomu  
ładownia drewniana przybudowa woparta  
na żelaznej kolumnie. Wysoki dach 3spadowy