

A B C D E F G H I J K L Ł M N O P R S T U V W X Y Z

Nr ⁵⁴³⁴ WIELKOPOLSKIE

1. Obiekt

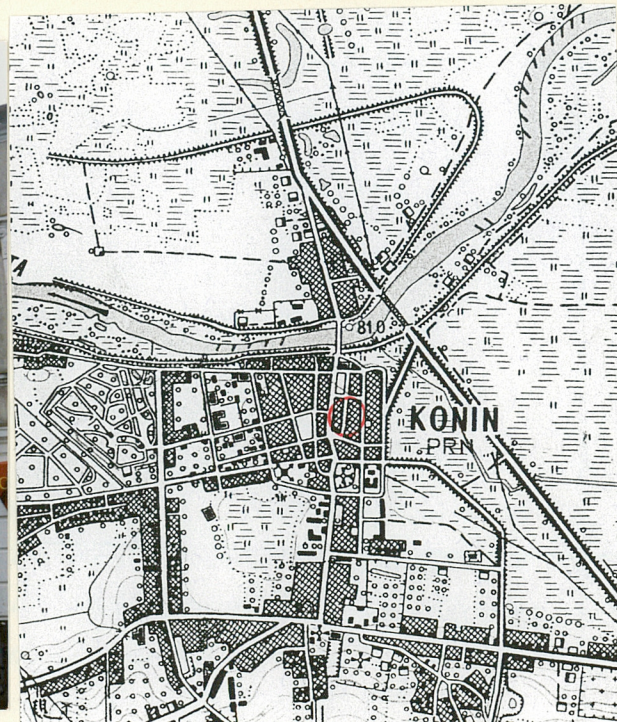
D O M

2. Czas powstania
pocz. XIX w.,
poł. XIX w.

3. Miejscowość

KONIN

11. Zdjęcia, rzut, przekrój, sytuacja, orientacja



4. Adres ul. Wiosny Ludów 17
62-500 Konin
nr hipoteczny

5. Przynależność administracyjna

województwo konińskie
POŁ. WIEJSKI
gmina m. Konin

6. Poprzednie nazwy miejscowości

7. Przynależność administracyjna
przed 1 VI 1975

województwo poznańskie
powiat Konin

8. Właściciel i jego adres

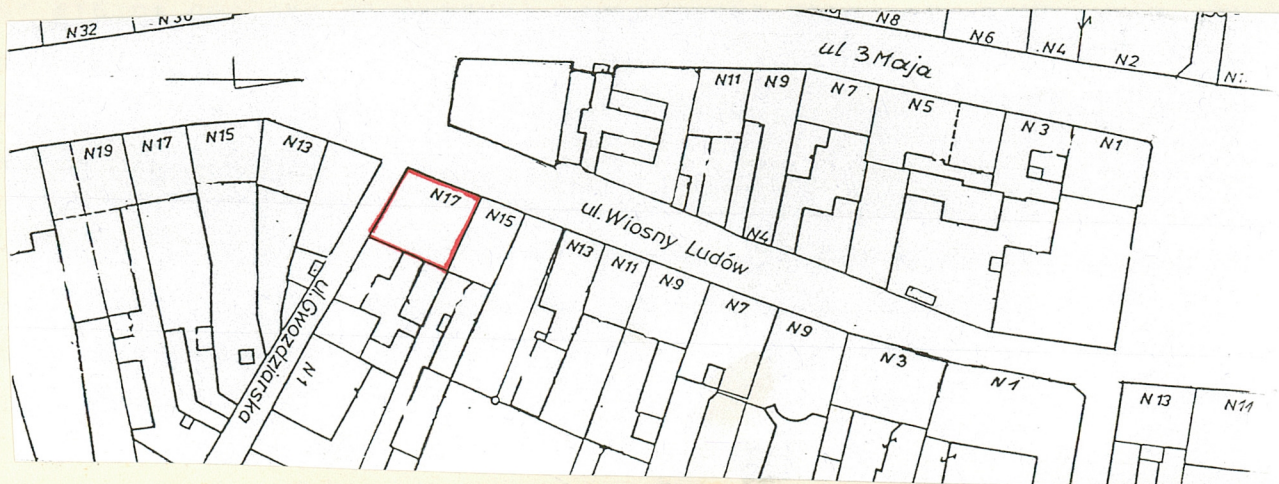


9. Użytkownik i jego adres

J. W.

10. Rejestr zabytków

Nr 131/719 data 11.09.1969 r.



SYTUACJA

Budynek usytuowany jest w środkowej części wschodniej pierzei ulicy, na szerokiej działce, jako budynek narożnikowy graniczący z ulicą Gwoździarską. Układ kalenicy równoległy w kierunku północ-południe. Po przeciwnej stronie ulicy znajduje się ratusz. W podwórzu oficyny.

MATERIAŁ, KONSTRUKCJA

Fundament z kamienia. Ściany murowane z cegły pełnej na zaprawie wapiennej, tynkowane. Stropy drewniane, belkowe z podsufitką, w piwnicy sklepienia kolebkowe. Więźba dachowa drewniana, konstrukcji krokwiowo-stolcowej. Pokrycie dachu - dachówka karpiówka w koronkę. Podłogi, posadzki: na parterze, w salach sklepowych płytki terakotowe, na piętrze podłogi deskowe, białe, w piwnicy wylewka betonowa. Schody na piętro drewniane, zabiegowe z drewnianą balustradą. Okna na piętrze drewniane, dwuskrzydłowe, skrzynkowe ze ślemieniem, na parterze witryny sklepowe PCV. Drzwi wewnętrzne jedno- i dwuskrzydłowe ramowo-płycinowe, jednoskrzydłowe płytowe, zewnętrzne jednoskrzydłowe klepkowane z półkolistym naświetlem, od podwórza dwuskrzydłowe klepkowane.

RZUT

Budynek na planie prostokąta z centralnie umieszczoną sienią mieszczącą klatkę schodową. Układ pomieszczeń dwutraktowy. Wejście główne do budynku od strony zachodniej.

BRYŁA

Zwarta, dwukondygnacyjowa z nieużytkowym poddaszem, podpiwniczona. Budynek nakryty wysokim dachem czterospadowym.

ELEWACJE

Zachodnia: frontowa - pięcioosiowa. Na osi główne wejście do budynku zamknięte półkoliście, zaznaczone nieznacznym ryzalitem. Ryzalit parteru boniowany. Po bokach przeszklone drzwi wejściowe do części handlowych z witrynami.

Budynek wzniesiony w pocz. XIX wieku, nadbudowany w poł. XIX w.

14. Kubatura	15. Powierzchnia użytkowa	16. Przeznaczenie pierwotne	17. Użytkowanie obecne
1547 m ³	324 m ²	mieszkalne	mieszkalno-handlowe
18. Prace budowlane i konserwatorskie, ich przebieg i dokumentacja		19. Stan zachowania (fundamenty, ściany zewnętrzne, ściany wewnętrzne, sklepienia, stropy, konstrukcje dachowe, pokrycie dachu, wyposażenie i instalacje)	
		- zawilgocone ściany, zmineralizowane tynki zewnętrzne i wewnętrzne	
		20. Najpilniejsze postulaty konserwatorskie	
		osuszenie obiektu, naprawa tynków	

21. Akta archiwalne (rodzaj akt, numer i miejsce przechowywania)

24. Uwagi różne

25. Opracował

tekst Irena Sobierajska, X.1998

imię, nazwisko, data, podpis

plany, rysunki Mieczysław Sobierajski, X.1998

imię, nazwisko, data, podpis

zdjęcia fotogr. Irena Sobierajska, X.1998

imię, nazwisko, data, podpis

miejsce przechowywania negatywów PSOZ Konin

KARTA PO WYPEŁNIENIU PODLEGA OCHRONIE NA PODSTAWIE PRZEPISÓW PRAWA AUTORSKIEGO

22. Biblioteka

26. Adnotacje o inspekcjach, informacje o zmianach (daty, imiona i nazwiska wypełniających)

23. Źródła ikonograficzne i fotografia (rodzaj, miejsce przechowywania, sygnatury)

27. Załączniki

1. Miejscowość	2. Obiekt (nazwa jak w karcie)	3. Zawartość wkładki (nazwa obiektu lub materiału uzupełniającego)
KONIN	DOM ul. Wiosny Ludów 17	opis c.d. , rzut, fotografie

W elewacji piętra, na osi , balkon, po bokach po dwa symetrycznie rozmieszczone okna. Elewacja podzielona gzymsem działowym. Elewacja południowa - pierwotnie czteroosiowa. Na piętrze, od strony wschodniej dwa okna, dalej blenda, pod którą w parterze jedna blenda. Pozostała część elewacji gładka. Między kondygnacjami gzyms działowy. Elewacja wschodnia: część północna i południowa przesłonięta oficynami. Na osi drzwi wejściowe do sieni. Na piętrze, od północy dwa okna. Między kondygnacjami prosty gzyms działowy. Elewacja północna przylega do muru sąsiedniego budynku.

INSTALACJE

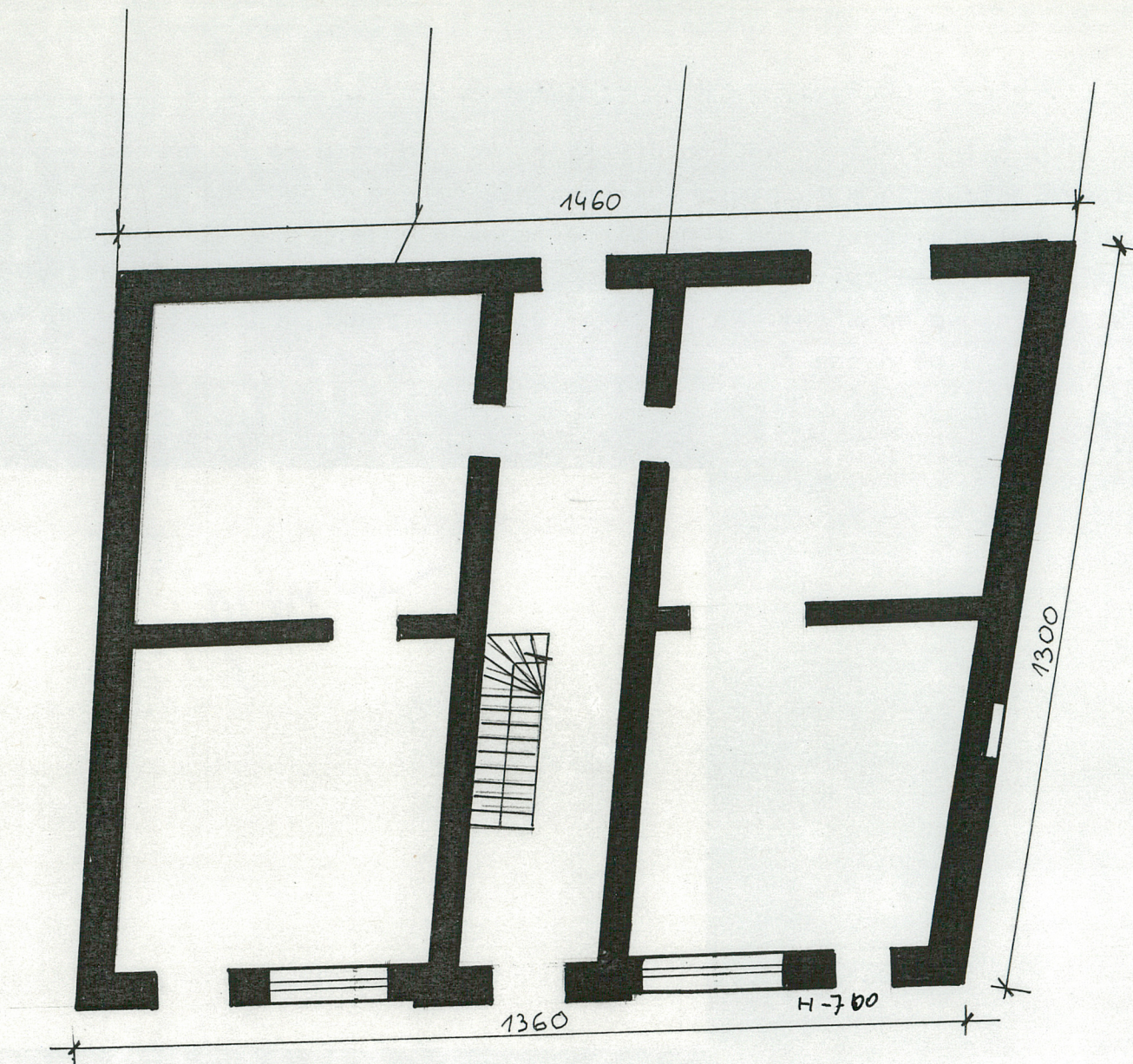
elektryczna, wod.-kan., c.o.



A.

Wkładkę założył: Irena Sobierajska, X. 1998...
(imię, nazwisko, data)

Miejsce przechowywania negatywów:
PSOZ KONIN



1. Miejscowość	2. Obiekt (nazwa jak w karcie)	3. Zawartość wkładki (nazwa obiektu lub materiału uzupełniającego)
KONIN	DOM ul. Wiosny Ludów 17	fotografie



2.



3.



4.

Wkładkę założył: Irena Sobierajska, X.1998
 (imię, nazwisko, data)

Miejsce przechowywania negatywów: PSOZ...Konin

Z-d Poligr. Jan Jasiński W-wa, ul. Wolna 13, tel. 12-43-83

Wzór ODZ 1978 r.



5.



6.



7.

1. Miejscowość	2. Obiekt (nazwa jak w karcie)	3. Zawartość wkładki (nazwa obiektu lub materiału uzupełniającego)
KONIN	DOM ul. Wiosny Ludów 17	fotografie



8.



9.

Konin - Wiosny Ludów 17

1. Piwnica
2. Centralna oś w elew. zach.
3. Elewacja pld.
4. Elewacja wsch.
5. Okno w elew. wsch.
6. Drzwi wewn.
7. Schody na piętro
8. Schody do piwnicy
9. Więźba dachowa

Wkładkę założył:Irena Sobierajska.....X.1998
(imię, nazwisko, data)

Miejsce przechowywania negatywów:PSOZ Konin.....
Z-d Poligr. Jan Jasiński W-wa, ul. Wolna 13, tel. 12-43-83