

1. Obiekt

69x/1

KOŚCIÓŁ p.w. NAWIEDZENIA NMP BERNARDYNÓW

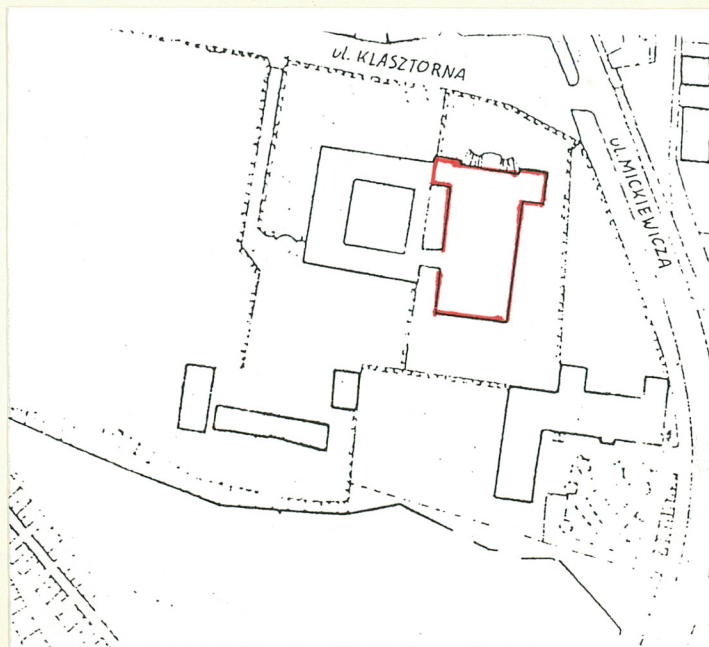
2. Czas powstania

1773-1782

3. Miejscowość

KOŁO

11. Zdjęcia, rzut, przekrój, sytuacja, orientacja



4. Adres ul.Klasztorna 1
62-600 Koło

nr hipoteczny [REDACTED]

5. Przynależność administracyjna

województwo konińskie

powiat powiat kielecki
gmina m. Koło

6. Poprzednie nazwy miejscowości

7. Przynależność administracyjna
przed 1 VI 1975

województwo poznańskie

powiat Koło

8. Właściciel i jego adres

Zakon Braci Mniejszych Prow.
O.O. Bernardynów
ul.Klasztorna 1, 62-600 Koło

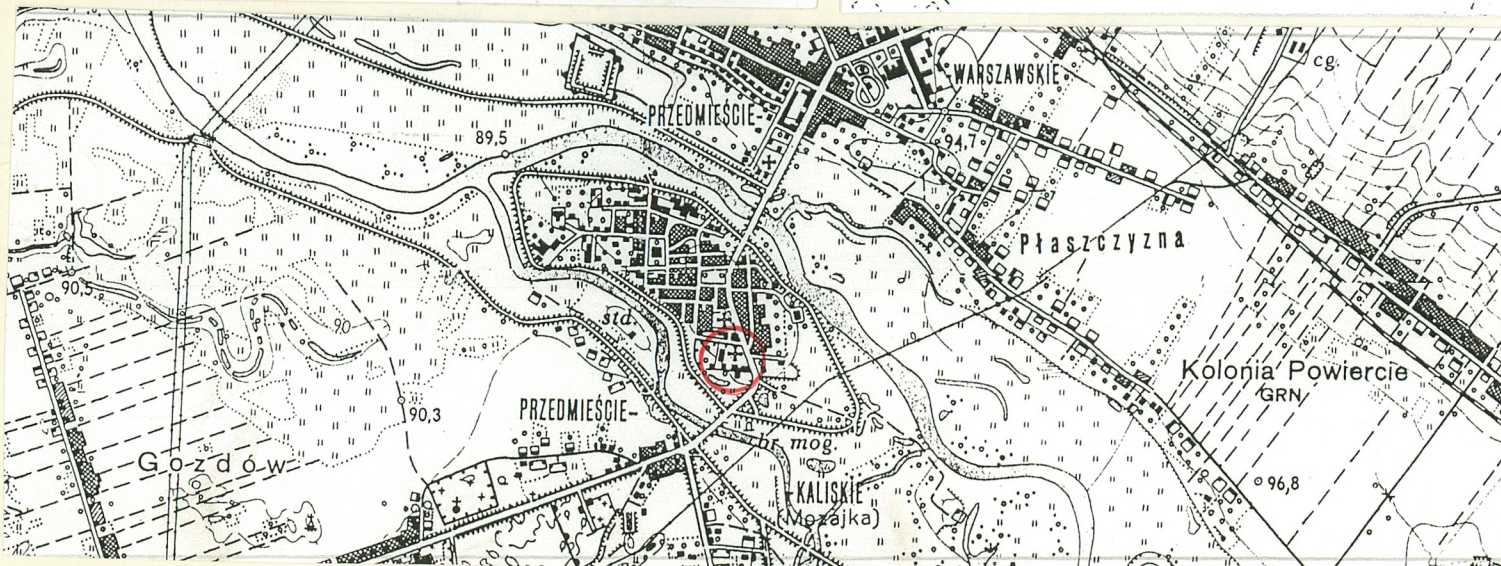
9. Użytkownik i jego adres

j.w.

10. Rejestr zabytków

Nr 11/263

data 17.01.1953
25.09.1930



SYTUACJA

Kościół usytuowany jest na południowym skraju miasta, na wyspie, po zachodniej stronie ul. Mickiewicza i południowej ul. Klasztornej. Na północy, w odległości ok. 100 m kościół farny p.w. św. Krzyża. Po stronie zachodniej do kościoła przylegają zabudowania klasztorne. Fasadą zwrócony na północ.

MATERIAŁ I KONSTRUKCJA

Cokół z kamienia i cegły na zaprawie wapiennej, otynkowany. Ściany murowane z cegły pełnej na zaprawie wapiennej, tynkowane. W nawie głównej, zakrystii i lokalnościach wieżowych sklepienie żaglaste; w nawach bocznych, podchórzu i chórze zakonnym żaglaste na gurtach, w prezbiterium płaska kopułka, w piwnicy sklepienia krzyżowe. Więźba dachowa drewniana, konstrukcji krokwiowo-jętkowej z jętką podpartą dwoma stolcami pochyłymi. Pokrycie dachu - blacha miedziana na deskowaniu. Posadzki marmurowe i cementowe. Schody: ceglane, drewniane, proste jednobiegowe. Okna metalowe z drobnym podziałem. Otwory okienne prostokątne, okrągłe, prostokątne zamknięte półkoliście i odcinkowo. Drzwi jedno- i dwuskrzydłowe, ramowo-płycinowe. Otwory drzwiowe zamknięte prosto, półkoliście i odcinkowo.

RZUT

Budynek na planie prostokąta, trzyprzęsłowy, z dwiema kwadratowymi wieżami wysuniętymi częściowo przed lico fasady. Prezbiterium prostokątne, jedno-przęsłowe, przy nim w przedłużeniu naw bocznych od wschodu kaplica, od zachodu przejście do klasztoru, za ołtarzem zakrystia.

BRYŁA

Zwarta, nakryta dachem dwuspadowym, z dwiema dwukondygnacyjnymi wieżami po wschodniej i zachodniej stronie północnej części kościoła. Wieże nakryte hełmami kopulastymi i latarniami. W połowie kalenicy wieżyczka na sygnaturkę.

Pierwotny kościół klasztorny zbudowany został w 1456 r. z fundacji Jana Hinczy z Rogowa, starosty kolskiego i kasztelana sieradzkiego. Jego budowę ukończono ok. 1482 r. staraniem Anny księżnej sochaczewskiej. Budynek zniszczony wylewami Warty, odbudowany od fundamentów w latach 1773-82. Konsekracji kościoła dokonał w 1788 r. bp Józef Korytkowski. Kościół odnawiany w latach 1958-59. Późnobarokowy.

14. Kubatura <div>4.480 m³</div>	15. Powierzchnia użytkowa <div>454 m²</div>	16. Przeznaczenie pierwotne <div>sakralne</div>	17. Użytkowanie obecne <div>sakralne</div>
18. Prace budowlane i konserwatorskie, ich przebieg i dokumentacja <div> 1990-1994 - konserwacja polichromii 1996 r. odwodnienie obiektu i wymiana tynków zewnętrznych </div>		19. Stan zachowania (fundamenty, ściany zewnętrzne, ściany wewnętrzne, sklepienia, stropy, konstrukcje dachowe, pokrycie dachu, wyposażenie i instalacje) <div>stan zachowania dobry</div>	
		20. Najpilniejsze postulaty konserwatorskie	

21. Akta archiwalne (rodzaj akt, numer i miejsce przechowywania)

24. Uwagi różne

22. Biblioteka

1. Katalog zabytków sztuki w Polsce, T.V. zeszyt 8
Powiat Kolski, W-wa 1960
2. Rocznik Diecezji Włocławskiej, Włocławek 1991
3. P.Maluśkiewicz, Województwo konińskie, W-wa - Poznań
1983

23. Źródła ikonograficzne i fotografia (rodzaj, miejsce przechowywania, sygnatury)

25. Opracował

tekst Wojciech Ciszzyński, XI.1997
imię, nazwisko, data, podpis

Cisz

plany, rysunki Wojciech Ciszzyński, XI.1997
imię, nazwisko, data, podpis

Cisz

zdjęcia fotogr. Wojciech Ciszzyński, XI.1997
imię, nazwisko, data, podpis

Cisz

miejsce przechowywania negatywów PSOZ Konin

KARTA PO WYPEŁNIENIU PODLEGA OCHRONIE NA PODSTAWIE PRZEPISÓW PRAWA AUTORSKIEGO

26. Adnotacje o inspekcjach, informacje o zmianach (daty, imiona i nazwiska wypełniających)

27. Załączniki

1. Miejscowość	2. Obiekt (nazwa jak w karcie)	3. Zawartość wkładki (nazwa obiektu lub materiału uzupełniającego)
KOŁO	KOŚCIÓŁ p.w. NAWIEDZENIA	NMP opis c.d. , rzut przyziemia

ELEWACJE

Północna - fasada , trójosiowa, południowa czteroosiowa. Okna i blendy w dekorowanych obramieniach. Elewacje zwieńczone późnobarokowymi szczytami ze spływami wolutowymi po bokach. W niszach rzeźby zakonników franciszkańskich. W fasadzie ganek dostępny przez dwubiegowe schody, mieszczący w przyziemiu wejście do krypty, nad nim balkon z kamiennym parapetem o ornamentcie plecionkowym i rokokowa rzeźba Matki Boskiej. Wieże wysunięte przed lico fasady, ujęte w pilastry w narożach, z wydatnymi gzymsami kordonowymi i wieńczącym, nakryte hełmami i latarniami. Wszystkie elewacje rozcłódkowane pilastrami, otwory okienne i blendy zamknięte półkoliście, w przyziemiu zamknięte odcinkowo.

WNĘTRZE

Kościół halowy, trzynawowy; nawy oddzielone filarami. Ściany naw rozcłódkowane parami pilastrów o głowicach kompozytowych ze stiukową dekoracją rokokową, dźwigającymi belkowanie. Nad zakrystią chór muzyczny o wygiętym przedpiersiu. Sklepienia naw i kopułka prezbiterium pokryte polichromią przedstawiającą sceny z życia św. Franciszka i jego zakonu.

WYPOSAŻENIE

Wyposażenie wnętrza jednolite rokokowe z 4 ćw. XVIII w. Ołtarz główny sześciokolumnowy, z rzeźbami aniołów i puttów, siedem ołtarzy bocznych skomponowanych z filarami. Ambona ujęta w kolumny z rzeźbą św. Franciszka na baldachimie. Prospekt organowy rokokowy. Stalle zakonne rokokowe. Stacje Męki Pańskiej z k. XVIII w. Portrety trumienne na blasze: Anny z Tuczyńskich Łaszczonej, kasztelanowej łódzkiej i Rozalii Gurowskiej z wierszem epitafijnym. Późnorenesansowe - nagrobek Stanisława Ruszkowskiego i epitafium Bartłomieja Wilczyńskiego.

INSTALACJE

elektryczna, c.o.

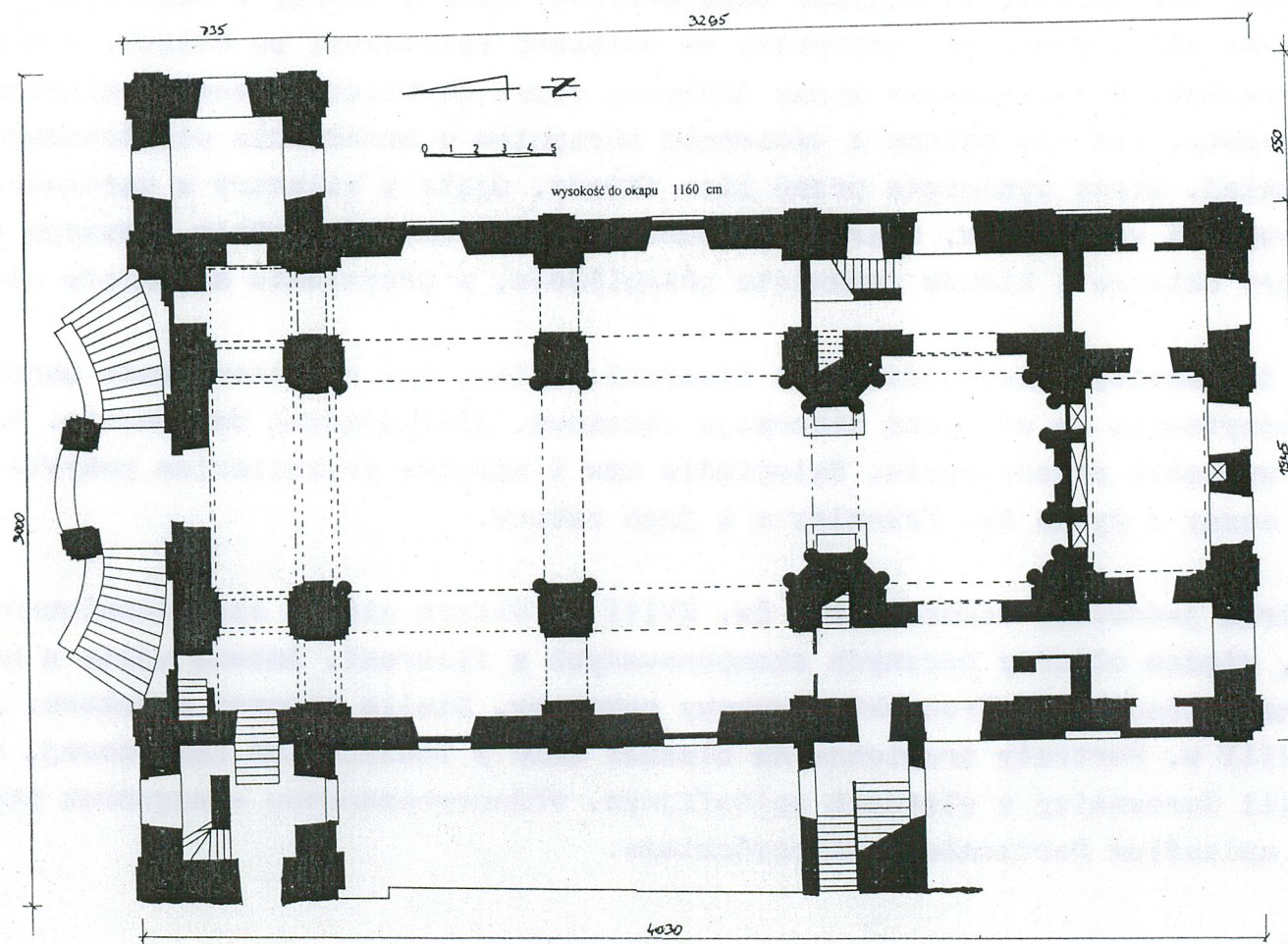
Wkładkę założył: Wojciech Ciszynski, XI.1997.....
(imię, nazwisko, data)

Miejsce przechowywania negatywów: PSOZ Konin

1. Miejscowość

2. Obiekt (nazwa jak w karcie)

3. Zawartość wkładki (nazwa obiektu lub materiału uzupełniającego)



Wkładkę założył:
(imię, nazwisko, data)

Miejsce przechowywania negatywów:

1. Miejscowość

KOŁO

2. Obiekt (nazwa jak w karcie)

KOŚCIÓŁ p.w. NAWIEDZENIA NMP

3. Zawartość wkładki (nazwa obiektu lub materiału uzupełniającego)

fotografie



1.



2.



3.

Wkładkę założył: Wojciech Cisiński, XI.1997
(imię, nazwisko, data)

Miejsce przechowywania negatywów: PSOZ Konin



NEJ ZA

(nazwa j

4.



ICTWA

obiektu lub

5.



6.



7.



8.

1. Miejscowość

2. Obiekt (nazwa jak w karcie)

3. Zawartość wkładki (nazwa obiektu lub materiału uzupełniającego)

KOŁO

KOŚCIÓŁ p.w. NAWIEDZENIA NMP

fotografie



9.



10.

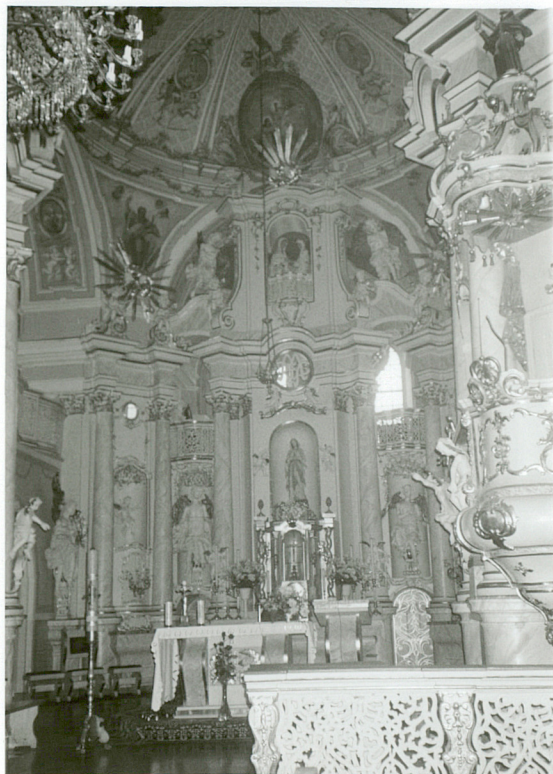


11.

Wkładkę założył: Wojciech Ciszynski, XI.1997.....

(imię, nazwisko, data)

Miejsce przechowywania negatywów:PSOZ Konin.....



12.



13.



14.



15.

1. Elewacja wschodnia
2. Elewacja południowa
3. Brama na dziedziniec klasztorny
4. Dziedziniec
5. Część środkowa elewacji płd.
6. Dolna część wieży
7. Wejście główne od północy
8. Piwnica
9. Drzwi wewnętrzne
10. Wieżba dachowa
11. Filary między nawami
12. Ołtarz główny
13. Chór zakonny
14. Nagrobek Stanisława Ruszkowskiego
15. Chór muzyczny
16. Widok na kościół od strony wschodniej



16.

ZAŁĄCZNIK DO KARTY EWIDENCYJNEJ

1. Miejscowość	K O Ł O	5. Nazwa zabytku (adres)	6. Zawartość załącznika
2. Gmina	Koło	Kościół pw. Nawiedzenia NMP, ul. Klasztorna 1, 62-600 Koło	dokumentacja fotograficzna
3. Powiat	kolski		
4. Województwo	wielkopolskie		



Opracowanie załącznika:
Georgi Gruew listopad
2017 r.

G. Gruew

