

1. Obiekt

D O M

2. Czas powstania

1 poł. XIX w.

3. Miejscowość

K O N I N

11. Zdjęcia, rzut, przekrój, sytuacja, orientacja



4. Adres ul. 3 Maja 54
62-500 Konin

nr hipoteczny

5. Przynależność administracyjna

województwo konińskie

gmina m. Konin

6. Poprzednie nazwy miejscowości

7. Przynależność administracyjna
przed 1 VI 1975

województwo poznańskie

powiat Konin

8. Właściciel i jego adres

9. Użytkownik i jego adres

j.w.

10. Rejestr zabytków

Nr 128/715 data 10.09.1969 r.

SYTUACJA

Budynek usytuowany w zwartej zabudowie, w zachodniej pierzei ulicy w układzie kalenicowym.

MATERIAŁ, KONSTRUKCJA

Cokół z kamienia i cegły na zaprawie wapiennej, tynkowany. Ściany murywane z cegły na zaprawie wapiennej, otynkowane. Stropy drewniane, belkowe z podsufitką, w piwnicy drewniane, belkowe typu nagiego. Więźba dachowa drewniana, konstrukcji krokwiowo-stolcowej. Pokrycie dachu - dachówka karpiówka w koronkę. Podłogi, posadzki: podłogi deskowe, białe, w piwnicy wylewka betonowa. Schody: zewnętrzne betonowe, wewnętrzne drewniane, jednobiegowe policzkowe. Okna dwuskrzydłowe, skrzynkowe ze ślemieniem, dwuskrzydłowe zespolone. Drzwi: zewnętrzne dwuskrzydłowe, ramowo-płycinowe, wewnętrzne jedno- i dwuskrzydłowe ramowo-płycinowe, do piwnicy deskowe.

RZUT

Budynek na planie prostokąta, frontem zwrócony na wschód. Na osi sień przelotowa, w której jednobiegowa klatka schodowa. Układ pomieszczeń dwutraktowy.

BRYŁA

Zwarta, dwukondygnacyjowa z użytkowym poddaszem. Budynek nakryty dachem dwuspadowym z naczółkiem po stronie południowej. W połaci dachu po stronie zachodniej szeroka facjata nakryta dachem dwuspadowym.

ELEWACJE

Wschodnia: frontowa - siedmioosiowa. Na osi drzwi wejściowe do sieni, po bokach po trzy rytmicznie rozmieszczone okna, na piętrze symetrycznie rozmieszczone okna. Otwory okienne prostokątne. Wejście ujęte boniowaniem, zwieńczone łukiem odcinkowym. Dwie skrajne osie ujęte pilastrami.

Budynek wzniesiony w 1 poł.XIX w.

14. Kubatura 1720 m ³	15. Powierzchnia użytkowa 358 m ²	16. Przeznaczenie pierwotne mieszkalne	17. Użytkowanie obecne mieszkalne
18. Prace budowlane i konserwatorskie, ich przebieg i dokumentacja		19. Stan zachowania (fundamenty, ściany zewnętrzne, ściany wewnętrzne, sklepienia, stropy, konstrukcje dachowe, pokrycie dachu, wyposażenie i instalacje) - zawilgocone fundamenty i ściany - zmineralizowane tynki zewnętrzne i wewnętrzne zniszczone stropy - zniszczona i zdekompletowana stolarka okienna i drzwiowa - zniszczone instalacje	
		20. Najpilniejsze postulaty konserwatorskie remont kapitalny obiektu	

21. Akta archiwalne (rodzaj akt, numer i miejsce przechowywania)

24. Uwagi różne

25. Opracował

tekst Irena Sobierajska, XI.1998

imię, nazwisko, data, podpis

plany, rysunki

Mieczysław Sobierajski, XI.1998

imię, nazwisko, data, podpis

zdjęcia fotogr.

Irena Sobierajska, X.1998

imię, nazwisko, data, podpis

miejsce przechowywania negatywów

PSOZ Konin

KARTA PO WYPEŁNIENIU PODLEGA OCHRONIE NA PODSTAWIE PRZEPISÓW PRAWA AUTORSKIEGO

22. Biblioteka

26. Adnotacje o inspekcjach, informacje o zmianach (daty, imiona i nazwiska wypełniających)

23. Źródła ikonograficzne i fotografia (rodzaj, miejsce przechowywania, sygnatury)

27. Załączniki

1. Miejscowość	2. Obiekt (nazwa jak w karcie)	3. Zawartość wkładki (nazwa obiektu lub materiału uzupełniającego)
KONIN	DOM ul. 3 Maja 54	opis c.d., rzut, fotografie

Elewacja podzielona prostymi gzymsami międzykondygnacyjnym i wieńczącym. Elewacja zachodnia - w parterze sześćoosiowa, na piętrze pięcioosiowa. Na osi drzwi wejściowe do sieni, poprzedzone schodami. Między kondygnacjami prosty gzyms działowy; elewacja zwieńczona prostym gzymsem. W połaci dachu dwuosiowa facjata. Elewacja południowa - dwuosiowa, w parterze i na piętrze skrajnie rozmieszczone prostokątne okna, na poddaszu dwa okna w środkowej części elewacji. Podział jak w elewacjach poprzednich. Elewacja północna - dwie kondygnacje przylegają do muru sąsiedniego budynku, w szczycie jedno prostokątne okno przesunięte w kierunku wschodnim.

INSTALACJE

elektryczna, wod.-kan.



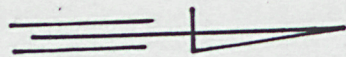
1.

Wkładkę założył: Irena Sobierajska, XI. 1998
(imię, nazwisko, data)

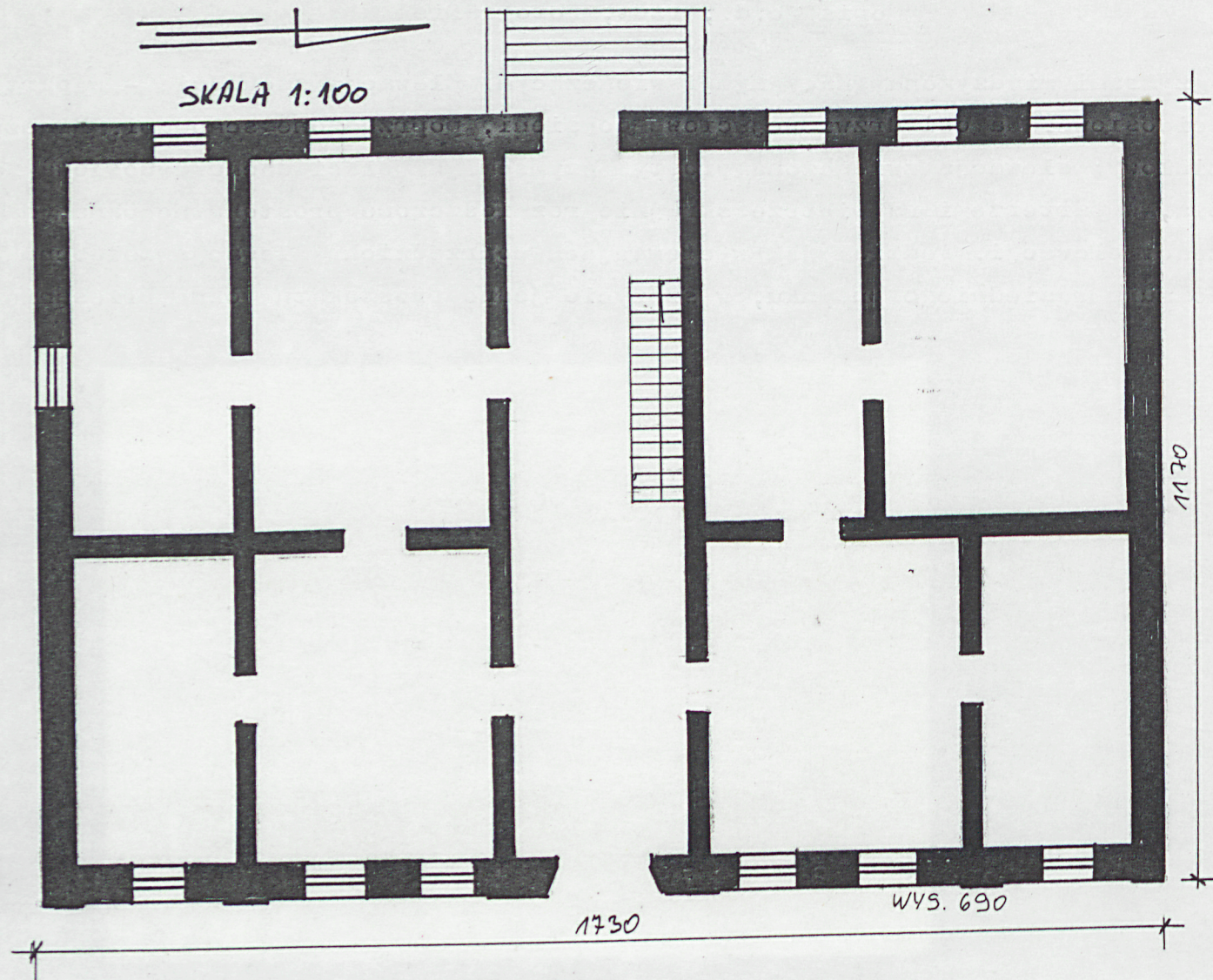
Miejsce przechowywania negatywów: PSOZ Konin

Z-d Poligr. Jan Jasiński W-wa, ul. Wolna 13, tel. 12-43-83

Wzór ODZ 1978 r.



SKALA 1:100



1. Miejscowość	2. Obiekt (nazwa jak w karcie)	3. Zawartość wkładki (nazwa obiektu lub materiału uzupełniającego)
KONIN	DOM ul. 3 Maja 54	fotografie



2.



3.

Wkładkę założył: Irena Sobierajska, XI. 1998
(imię, nazwisko, data)

Miejsce przechowywania negatywów: PSOZ Konin

Z-d Poligr. Jan Jasiński W-wa, ul. Wolna 13, tel. 12-43-83

Wzór ODZ 1978 r.



4.

Konin- 3 Maja 54

1. Okna w elewacji wsch.
2. Elewacja płd.
3. Elewacja zach.
4. Piwnica