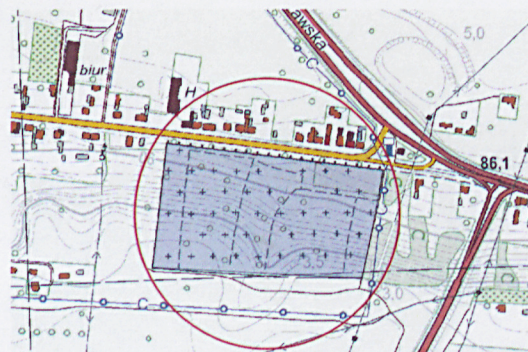


KARTA EWIDENCYJNA ZABYTKU NIERUCHOMEGO NIEWPISANEGO DO REJESTRU ZABYTKÓW

1. Nazwa
CMENTARZ RZYMSKOKATOLICKI w zespole cmentarza rzymskokatolickiego

2. Czas powstania
1824

9. Materiały graficzne



3. Miejscowość

Konin

4. Adres (ulica, numer posesji, numer działki)

Ulica: Kolska [ul.] – d. wieś Wilków

Nr:

Nr działki: 1519/1, 1519/2, 1519/3, 1519/4, 68/1, 77/1
i 77/2 KM 1

5. Przynależność administracyjna

Województwo: wielkopolskie

Powiat: koniński

Gmina: Miasto Konin

6. Współrzędne geograficzne

N: 52°12'9.32"

E: 18°16'4.95"

7. Użytkowanie obecne

cmentarz rzymskokatolicki

8. Stan zachowania

4

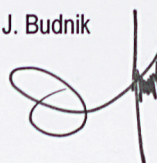
10. Istniejące zagrożenia, najpilniejsze postulaty konserwatorskie

11. Adnotacje o inspekcjach, informacje o zmianach (daty, imiona i nazwiska wypełniających)

12. Opracowanie karty ewidencyjnej (autor, data i podpis)

Grzegorz J. Budnik

10. 10. 2016

A handwritten signature in black ink, consisting of a large, stylized loop followed by a vertical line and some smaller strokes.