

Nr

II

A

B

C

D

E

F

G

H

I

J

K

L

M

N

O

P

R

S

T

U

V

W

X

Y

Z

WIELKOPOLSKIE

1. Obiekt zabytkowy

KOŚCIÓŁ p.w. Św. MARII MAGDALENY (OO. REFORMATÓW)

2. Miejscowość

KONIN ^{miało}
POW. KIEJSKI

3. Wiek

XVIII

4. Styl

barok

5. Kubatura m³

2723

6. Powierzchnia w m²

a) zabytkowa: C.290 b) użytkowa:

7. Materiał budowlany

Przed zniszczeniem

Po odbudowie

11. Ilość budynków

14. Grunty należące do zabytku:

ha

a) ściany

cegła

b) sklepienia

.

c) stropy

d) wiązania dachu

drewno

e) krycie dachu

dachówka

12. Ilość kondygnacji

a) ogrody stylowe

13. Użytkowanie wnętrza według ilości:

b) sady i grunty uprawne

a) izb mieszkalnych

c) lasy

b) innych pomieszczeń

d) wody

c) piwnic

e) inne

20. Przynależność administracyjna

a) województwo

b) powiat

c) gmina

Poznań

Konin

21. Stacja

Nazwa stacji

Odległość od stacji w km

a) kolejowa

Konin

3

b) autobusowa

Konin

22. Właściciel i jego adres

Kuria Metropolitalna w Łodzi

23. Użytkownik i jego adres

Zapora do domu OO. Reformatorów

24. Inwestor i jego adres

8. Wyposażenie architektoniczne

15. Przeznaczenie pierwotne budynku

sakralne

16. Użytkowanie w latach ubiegłych

"

17. Użytkowanie obecne

"

18. Nadaje się do użycia na

"

9. Autorzy i data budowy i przebudowy

19. Data, rodzaj i stopień zniszczeń i odbudowy

Data

O P I S

Zniszczenia %

Odbudowa %

VIII.1939 r.

niezmierny

XI.1939 r.

"

XII.1945 r.

rozbrajanie kaplica od zach. - uszczelnienie wnętrza

1960

20

1967

po remoncie

25. Rejestr zabytku Nr

Kl. III - 885/21/65 54A

rok

5.7.1965

miejsce przechowywania

26. Nazwa księgi hipotecznej

27. Nr hipoteczny

28. Akta

29. Fotografie woj. kow. zabytk. 2M02

30. Inwentaryzacja pomiarowa

10. Udostępnienie

31. Szkic sytuacyjny, plan schematyczny, uwagi opisowe, fotografia



1960.



1967



32. Przebieg prac konserwacyjnych

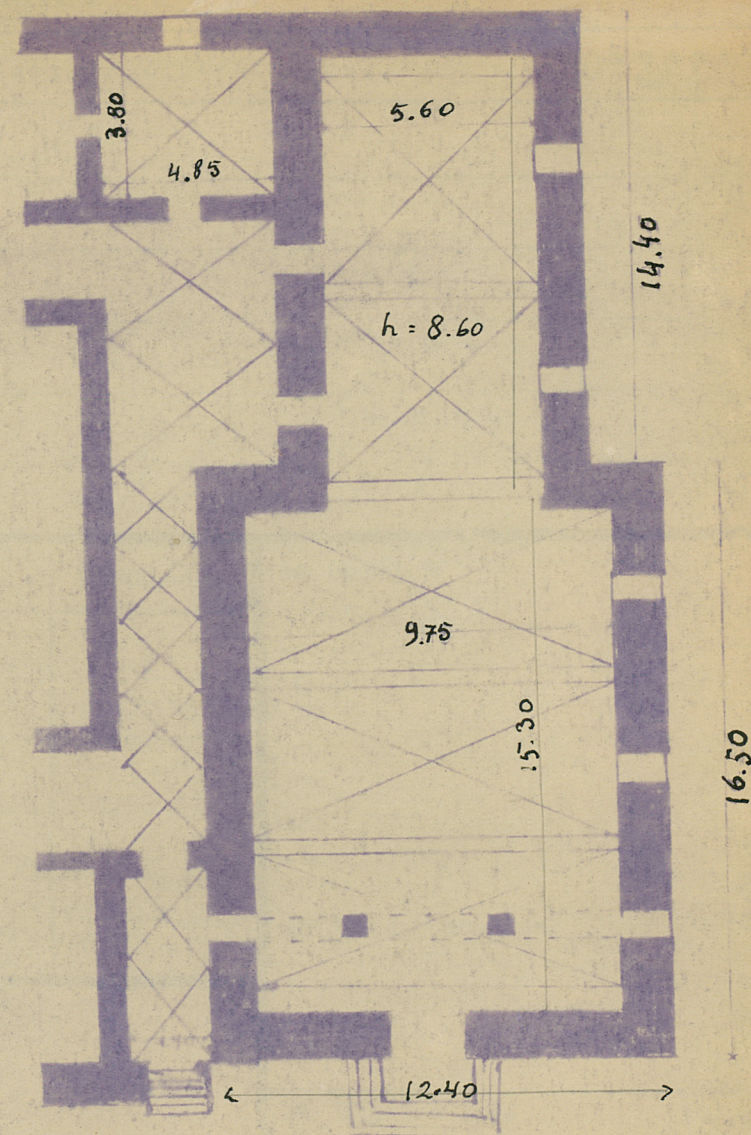
Rok	

33. Koszty w tys. zł

Przewid

Koszty w tys. zł	Przewid

35. Uwagi różne



KLASZTOR

skala 1:200

h. 10.00

Prezbiterium skierowane na pd. murowany, tytułowany. Pod nawą krypta. Jednonawowy, dwupiętrowy z 2 piętrowym węższym i węższym prezbiterium. Chór muzyczny wsparty na 2 filarach. Sklepienia krzyżowe na gurtach. Fasada pn. rozczłonkowana pilastrami, szczyt o linii falistej. Elewacje boczne dzielone pasami. Dachy dwuspadowe, nad prezbiterium wieżyczka na sygnaturkę. Od wsch. przylegają do kościoła zabudowania plantonowe w celu zakrycia.

W. G. Serep Kousko