

1. Obiekt

400/1

KOŚCIÓŁ p.w. ŚW. BARTŁOMIEJA

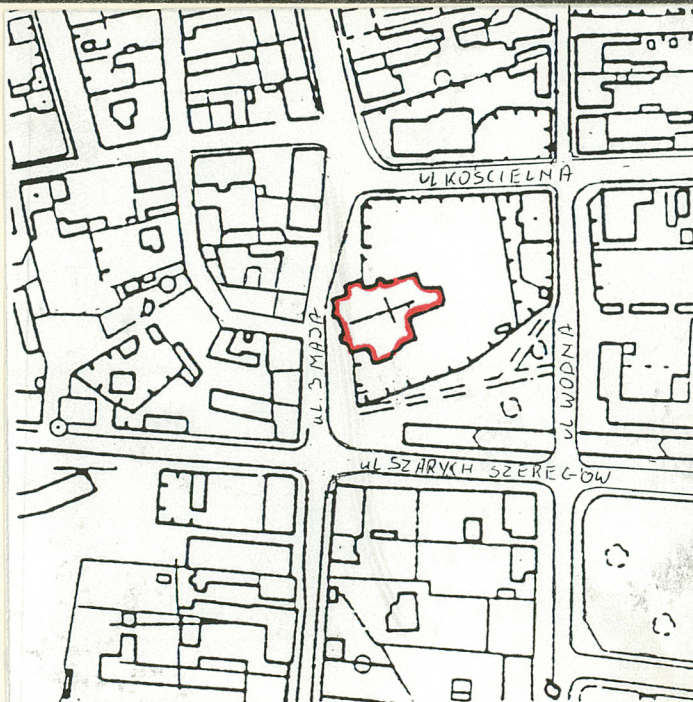
2. Czas powstania

2 poł. XIV w.  
XV w.

3. Miejscowość

KONIN

11. Zdjęcia, rzut, przekrój, sytuacja, orientacja



4. Adres ul. Kościelna 1  
62-500 Konin

nr hipoteczny .....

5. Przynależność administracyjna

województwo **konińskie**

powiat **m. Konin**

6. Poprzednie nazwy miejscowości

7. Przynależność administracyjna  
przed 1 VI 1975

województwo **poznańskie**

powiat **Konin**

8. Właściciel i jego adres

Parafia Rzymskokatolicka  
ul. Kościelna 1

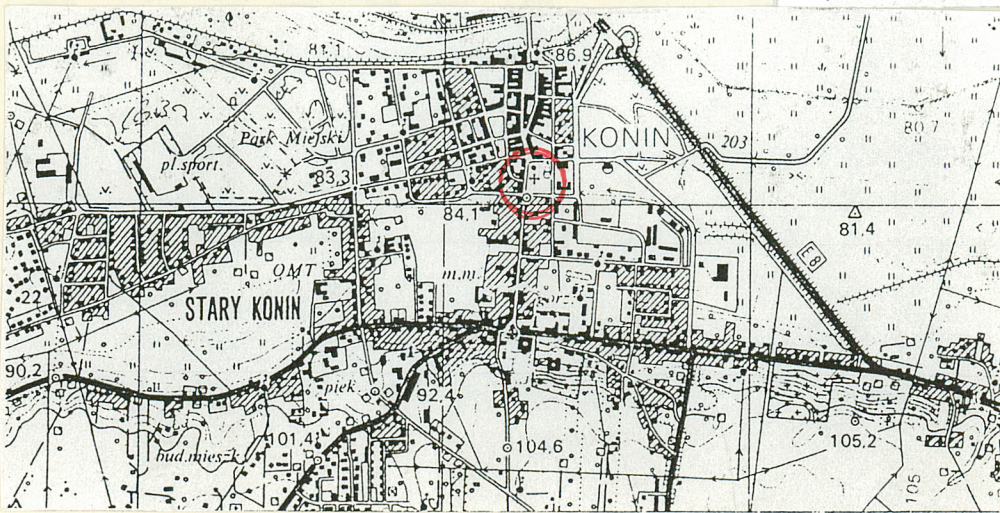
62-500 Konin

9. Użytkownik i jego adres

j.w.

10. Rejestr zabytków

Nr **66/48** data **1.02.1965**





## SYTUACJA

Kościół położony jest w lewobrzeżnej części miasta, w kwartale ulic: 3 Maja, Kościelna, Wodna, Szarych Szeregów. Posesja ogrodzona płotem z ozdobnych elementów metalowych na wysokim cokole. Po stronie południowo-wschodniej dzwonnica. Wjazdy na posesję kościelną po stronie północnej i południowej od zachodu.

Cokół z kamienia łamanego na zaprawie wapiennej. Ściany murowane z cegły ceramicznej i kamienia, z zewnątrz nietynkowane z wyjątkiem kaplicy Zemeliusza. W nawach i zakrystii sklepienia gwiaździste, w prezbiterium sklepienie kryształowe, kaplica gotycka nakryta sklepieniem krzyżowo-żebrowym, w skarbczyku kolebkowe. Wieżba dachowa drewniana, konstrukcji stolcowej ze stolcami pochylonymi równoległymi do krokwi. Pokrycie dachu: prezbiterium i nawa - dachówka ceramiczna rzymska, pozostałe - blacha miedziana. Posadzki, podłogi: płyty kamienne dwukolorowe, w kaplicy Zemeliusza wielobarwna terakota, podłogi deskowe na chórze muzycznym. Schody ceglane, kręcone, ze stopniami drewnianymi. Okna metalowe z drobnym podziałem, w części z witrażami. Otwory okienne prostokątne, zamknięte ostrołukowo i odcinkowo, obustronnie rozglifione. Drzwi jedno- i dwuskrzydłowe, ramowo-płycinowe, zewnętrzne ramowe klepkowane. Otwory drzwiowe prostokątne, zewnętrzne zamknięte ostrołukowo.

## RZUT

Prezbiterium na planie wydłużonego prostokąta ze ściętymi narożami, przy nim od północy zakrystia i skarbczyk przedzielone kruchtą, od południa kaplica gotycka na planie prostokąta. Nawa szersza od prezbiterium, przy niej po stronie południowej kaplica na planie zbliżonym do kwadratu. Między kaplicą Zemeliusza a gotycką prowizoryczna kaplica przedpogrzebowa, skąd prowadzą schody do piwnicy. Wejście główne od zachodu, dwa wejścia boczne od północy;

Budowę kościoła Rozpoczęto w 2 po XIV w. W pierwszym etapie wzniesiono prezbiterium, następnie w XV w. dobudowano korpus nawowy oraz kaplicę przy ścianie północnej chóru. Od strony północnej znajdowała się zakrystia. W 1607r J.Zemeliusz ufundował kaplicę p.w. Najświętszej Marii Panny Niepokalanie Poczętej. W latach 1866 - 1872 gruntownie restaurowany, w tym samym okresie od strony północnej dobudowano kruchtę. Odnowiony w latach 1900-1910. Kościół gotycki. Orientowany.



14. Kubatura  6720 m <sup>3</sup>	15. Powierzchnia użytkowa  560 m <sup>2</sup>	16. Przeznaczenie pierwotne  sakralne	17. Użytkowanie obecne  sakralne
18. Prace budowlane i konserwatorskie, ich przebieg i dokumentacja  1984 r. naprawa ceglanych murów zewnętrznych, wymiana ceramicznego pokrycia na blachę miedzianą  1989-1991 r. konserwacja wnętrza /ołtarz główny, polichromia, epitafia, chór muzyczny, prospekt organowy, ambona/		19. Stan zachowania (fundamenty, ściany zewnętrzne, ściany wewnętrzne, sklepienia, stropy, konstrukcje dachowe, pokrycie dachu, wyposażenie i instalacje)  stan zachowania dobry	
		20. Najpilniejsze postulaty konserwatorskie	



21. Akta archiwalne (rodzaj akt, numer i miejsce przechowywania)

22. Biblioteka

23. Źródła ikonograficzne i fotografia (rodzaj, miejsce przechowywania, sygnatury)

24. Uwagi różne

25. Opracował

tekst Wojciech Ciszynski, XI.1997

imię, nazwisko, data, podpis

plany, rysunki Wojciech Ciszynski, XI.1997

imię, nazwisko, data, podpis

zdjęcia fotogr. Wojciech Ciszynski, XI.1997

imię, nazwisko, data, podpis

miejsce przechowywania negatywów PSOZ Konin

KARTA PO WYPEŁNIENIU PODLEGA OCHRONIE NA PODSTAWIE PRZEPISÓW PRAWA AUTORSKIEGO

26. Adnotacje o inspekcjach, informacje o zmianach (daty, imiona i nazwiska wypełniających)

27. Załączniki



1. Miejscowość	2. Obiekt (nazwa jak w karcie)	3. Zawartość wkładki (nazwa obiektu lub materiału uzupełniającego)
KONIN	KOŚCIÓŁ p.w.św.BARTŁOMIEJA	opis c.d. , rzut przyziemia

jedno przez kruchtę do nawy, drugie przez kruchtę do prezbiterium.

#### BRYŁA

Zwarta. Prezbiterium niższe od nawy, zamknięte trójbocznie, oszkarpowane szkarpmi trójjuskokowymi, nakryte dachem wielospadowym. Bryła nawy w narożach oszkarpowana, nakryta dachem dwuspadowym, szczyt zachodni zwieńczony faliście, nad szczytem wschodnim wieżyczka na sygnaturkę. Nad nawami bocznymi dachy pulpitowe, kaplica Zemeliusza kryta kopułą z latarnią. Lokalność mieszcząca zakrystię, kruchtę i skarbczyk nakryta dachem pulpitowym, nad główną kruchtą i gotycką kaplicą dachy dwuspadowe.

#### ELEWACJE

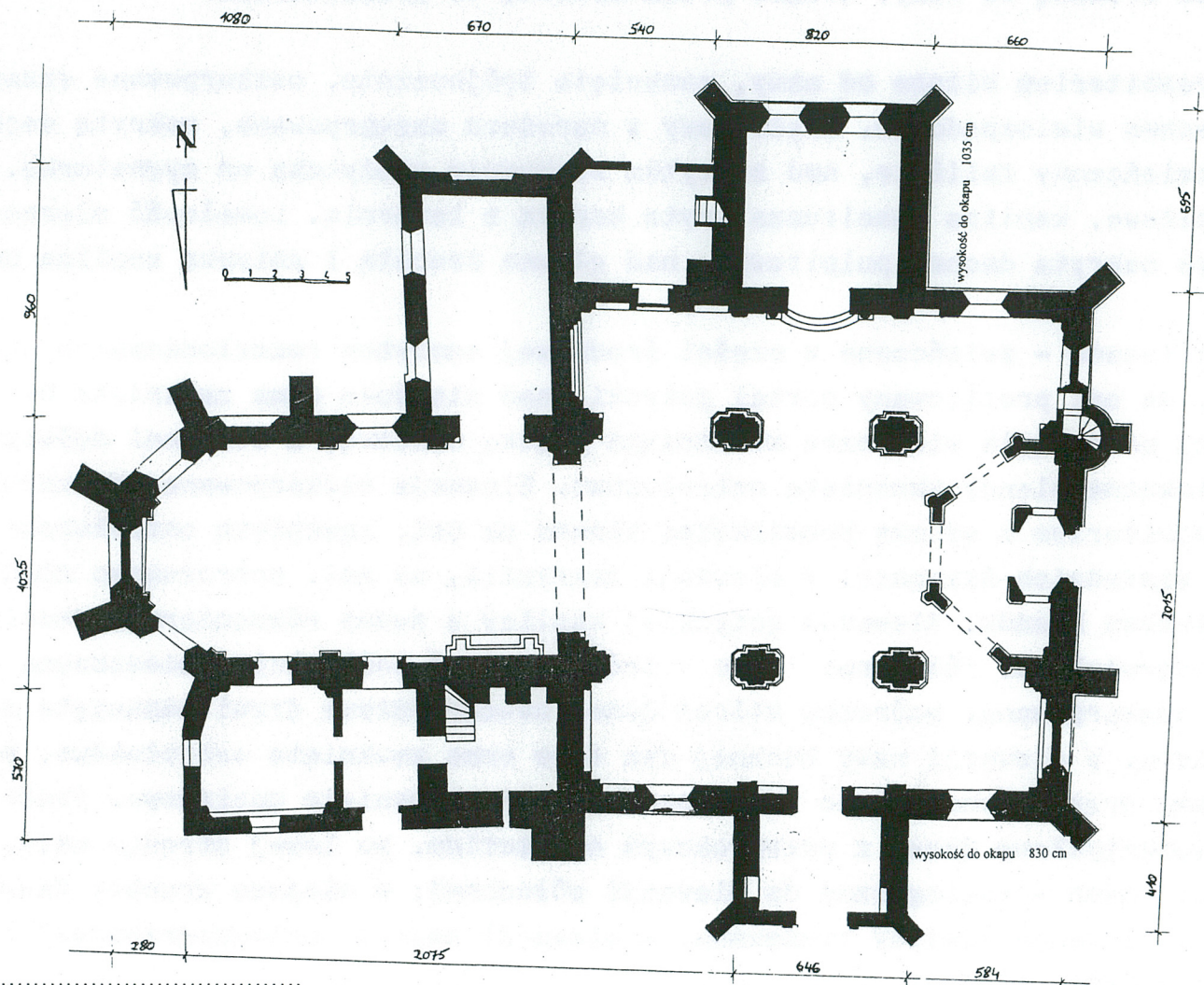
Zachodnia: fasada - zwieńczona w części środkowej szczytem rozczłonkowanym blendami, o falistej linii barokowej. Na osi profilowany portal gotycki, nad nim duże okno zamknięte ostrołukowo. Po stronie południowej półokrągła wieżyczka mieszcząca klatkę schodową, z otworami doświetlającymi. W nawach bocznych prostokątne blendy zamknięte ostrołukowo. Elewacja oszkarpowana. Wschodnia: wieloboczna, oszkarpowane prezbiterium z wysoką prostokątną blendą na osi, zamkniętą ostrołukowo i oknami o takim samym wykroju w sąsiednich ścianach. W elewacji zakrystii, na osi, ostrołukowo zamknięte okno oraz mniejsza ostrołukowa blenda. Elewacja gotyckiej kaplicy z dwoma równomiernie rozmieszczonymi oknami zamkniętymi ostrołukowo. Północna: nawa - trójosiowa, z centralnie umieszczoną kruchtą zwieńczoną faliście, oszkarpowaną, pośrodku której duże, dwuskrzydłowe drzwi zamknięte ostrołukowo, w profilowanym portalu. W elewacji nawy bocznej dwa duże okna zamknięte ostrołukowo, powyżej połaci dachu nawy bocznej trzy, równomiernie rozmieszczone okna zamknięte odcinkowo. Prezbiterium - w części centralnej dwuskrzydłowe drzwi z ostrołukowym naświetlem, po lewej stronie małe, ostrołukowe okno. Południowa: nawa - analogiczna do elewacji północnej; w miejscu kruchty dwuosiowa ściana kaplicy Zemeliusza. Elewacja kaplicy tynkowana. W elewacji kaplicy przedpogrzebowej duże dwuskrzydłowe drzwi.

Wkładkę założył: W.Ciszyński, XI.1997.....  
(imię, nazwisko, data)

Miejsce przechowywania negatywów: PSOZ Konin .....



1. Miejscowość	2. Obiekt (nazwa jak w karcie)	3. Zawartość wkładki (nazwa obiektu lub materiału uzupełniającego)
----------------	--------------------------------	--



Wkładkę założył: .....  
(imię, nazwisko, data)

Miejsce przechowywania negatywów: .....



1. Miejscowość	2. Obiekt (nazwa jak w karcie)	3. Zawartość wkładki (nazwa obiektu lub materiału uzupełniającego)
KONIN	KOŚCIÓŁ p.w. św.BARTŁOMIEJA	opis c.d. , fotografie

Prezbiterium - w elewacji gotyckiej kaplicy szeroka ostrołukowa blenda. Ściana kaplicy oszkarpowana, zwieńczona trójkątnym szczytem. Centralna oś elewacji prezbiterium - wysokie okno, po wschodniej stronie blenda, o wykrojach analogicznych jak w elewacji wschodniej.

#### WNĘTRZE

Kościół trójnawowy, bazylikowy, z niższym i węższym od nawy, trójbocznie zamkniętym prezbiterium. Nawy boczne otwarte do głównej filarówymi arkadami ostrołukowymi. Od wschodu, w wielobocznie zamkniętym prezbiterium ołtarz główny. Od zachodu arkadowy, wsparty na dwóch filarach chór muzyczny.

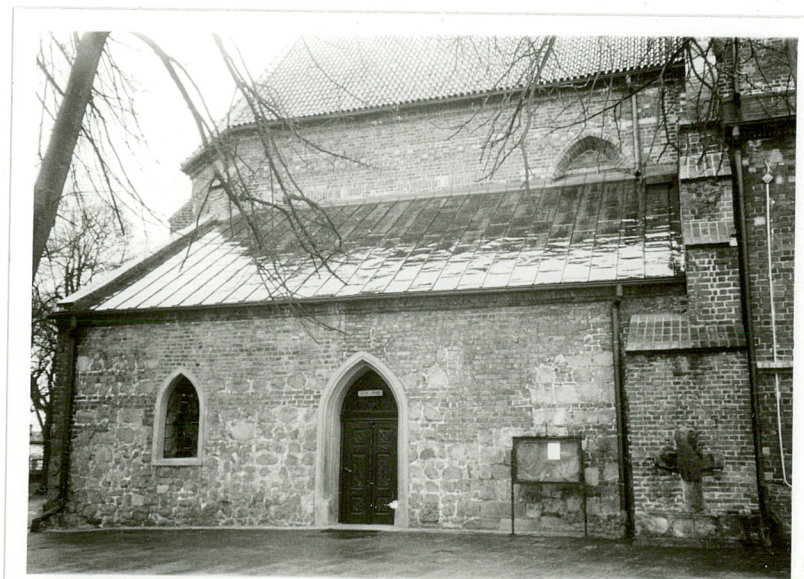
Polichromia E.Niewiadomskiego z 1904-1910 r.

#### WYPOSAŻENIE

Neogotycki ołtarz główny z 2 poł.XIX w., dwa ołtarze boczne barokowe, w kaplicy Zemeliusza rokokowy, barokowy prospekt organowy z 1 poł.XVIII w., stalle rzeźbione intarsjowane z 1604 r., rzeźba Matki Boskiej z Dzieciątkiem z pocz. XVI w., barokowy krucyfiks z poł.XVIII w., nagrobek Stanisława Przyjemskiego (zm.1595) z marmuru i piaskowca, barokowy, marmurowy nagrobek Krzysztofa Przyjemskiego (zm.1611), epitafium barokowe J.Zemeliusza.

#### INSTALACJE

elektryczna, c.o.



Wkładkę założył: ...Wojciech Ciszyński, XI.1997....  
(imię, nazwisko, data)

Miejsce przechowywania negatywów: .....PSOZ Konin.....



1. Miejscowość	2. Obiekt (nazwa jak w karcie)	3. Zawartość wkładki (nazwa obiektu lub materiału uzupełniającego)
----------------	--------------------------------	--

Wkładkę założył: .....

(imię, nazwisko, data)

Miejsce przechowywania negatywów: .....



1. Miejscowość	2. Obiekt (nazwa jak w karcie)	3. Zawartość wkładki (nazwa obiektu lub materiału uzupełniającego)
KONIN	KOŚCIÓŁ p.w. ŚW. BARTŁOMIEJA	FOTOGRAFIE



2.



3.



4.

Wkładkę założył: Wojciech Ciszynski, XI.1997  
(imię, nazwisko, data)

Miejsce przechowywania negatywów: PSOZ Konin



kt (nazwa jak w karcie)

3. Zawartość wkładki (nazwa obiektu lub materiału uzupełniającego)



5.



4.



8.



6.



1. Miejscowość	2. Obiekt (nazwa jak w karcie)	3. Zawartość wkładki (nazwa obiektu lub materiału uzupełniającego)
KONIN	KOŚCIÓŁ p.w. św.BARTŁOMIEJA	fotografie



9.



10.



11.

Wkładkę założył: Wojciech Ciszyński, XI.1997  
(imię, nazwisko, data)

Miejsce przechowywania negatywów: PSOZ Konin





EJ ZAB

nazwa jak

12.



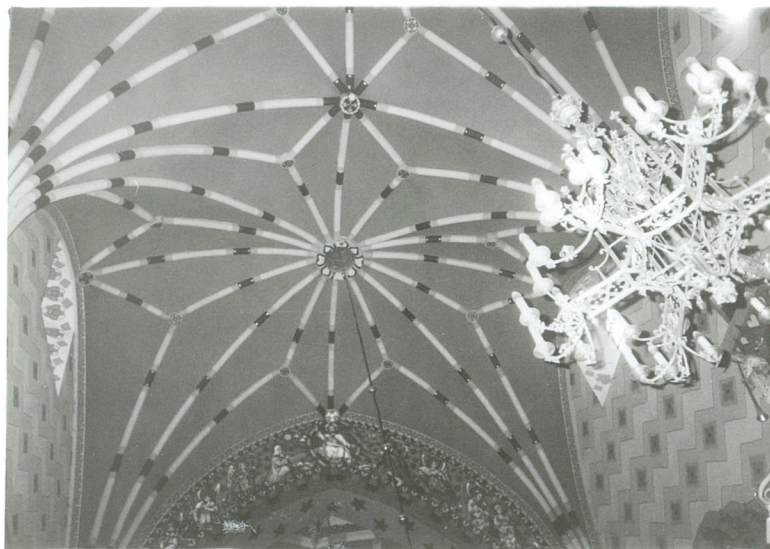
CTWA

obiekty lub

13.



14.



15.

1. Wejście do zakrystii i skarbczyka
2. Elewacja zachodnia
3. Południowa część fasady
4. Kruchta
5. Elewacja prezbiterium
6. Elewacja północna
7. Drzwi zewnętrzne w elewacji zach.
8. Drzwi zewnętrzne do zakrystii
9. Kaplica gotycka
10. Okno w elewacji południowej
11. Elewacja wschodnia zakrystii
12. Kaplica Zemeliusza
13. Prezbiterium
14. Chór muzyczny
15. Sklepienie nawy