

Nr

A

B

C

D

E

F

G

H

I

J

K

L

M

N

O

P

R

S

T

U

V

W

X

Y

Z

1. Obiekt zabytkowy

POZA SPISEM DOM - POZNAŃSKA 15.

2. Miejscowość

KŁODAWA

POŁ. KOLSKI

gm. Kłodawa

3. Wiek

pocz. XIX

4. Styl

5. Kubatura m³

203,75

6. Powierzchnia w m²

81,9

a) zabytkowa:

b) użytkowa:

20. Przynależność administracyjna

a) województwo

POZNAŃSKIE

b) powiat

KŁOD

c) gmina

7. Materiał
budowlanyPrzed znisz-
czeniemPo
odbudowie

11. Ilość budynków

1

14. Grunty należące do zabytku:

ha

a) ściany

drewno

b) sklepienia

-

c) stropy

drewno

d) wiązania
dachu

drewno

e) krycie dachu

papa

12. Ilość kondygnacji

1

13. Użytkowanie wnętrza
według ilości:

a) izb mieszkalnych

4

b) innych pomieszczeń

1

c) piwnic

a) ogrody stylowe

b) sady i grunty uprawne

c) lasy

d) wody

e) inne

21. Stacja

Nazwa stacji

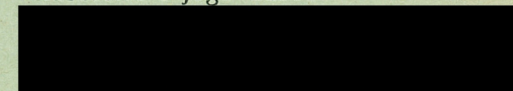
Odległość
od stacji
w km

a) kolejowa

b) autobusowa

KŁODAWA

22. Właściciel i jego adres



8. Wyposażenie architektoniczne

15. Przeznaczenie pierwotne budynku

MIESZKALNE

16. Użytkowanie w latach ubiegłych

- II -

17. Użytkowanie obecne

- II -

18. Nadaje się do użycia na

- II -

23. Użytkownik i jego adres

g.m.

24. Inwestor i jego adres

9. Autorzy i data budowy i przebudowy

19. Data, rodzaj i stopień zniszczeń i odbudowy

Data

O P I S

Znisz-
czenia
%Odbu-
dowa
%

VIII.1939 r.

NIEZNISZCZONY

XI.1939 r.

- II -

XII.1945 r.

- II -

25. Rejestr zabytku Nr

rok miejsce przechowywania

26. Nazwa księgi hipotecznej

27. Nr hipo-
teczny

28. Akta

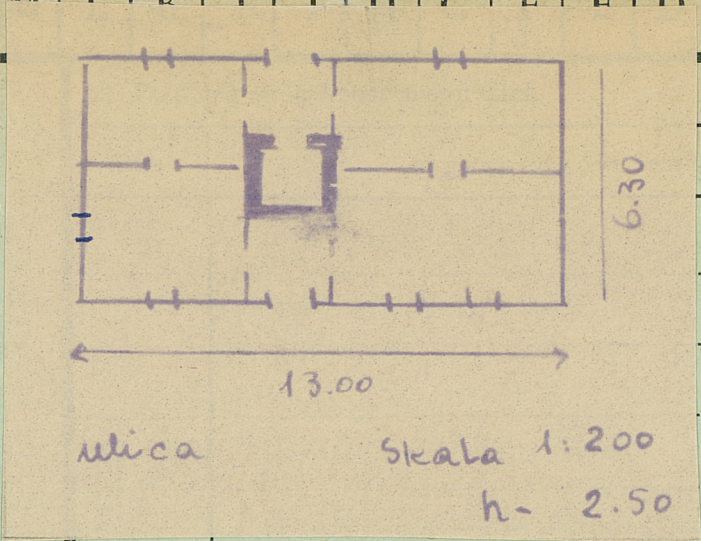
29. Fotografie

Woj. Kous. Zabytk.

30. Inwentaryzacja pomiarowa

10. Udostępnienie

31. Szkic sytuacyjny, plan schematyczny, uwagi opisowe, fotografia



wolnostojący, użytkowany kalenicowo.
Na podmurówce z kamienia polnych
drewnianą konstrukcją słupową, par-
terową. Sieniowa osi. Kuchnia butelkowa

33. Koszty w tys. zł	Przewidywane	Rzeczywiste

35. Uwagi różne

e prac	K o s z t tys. zł

34. Inspekcje

36. Wypełnił dnia
vii-67. Sierpiewski

37. Sprawdził dnia