

1. Obiekt zabytkowy

646

ZESPÓŁ POKLASZTORNY KARMELITÓW TRZEWICZKOWYCH

2. Miejscowość

KŁODAWA miasto
pow. kolski

3. Wiek

XVIII

4. Styl

Barok

5. Kubatura m³

14.321

6. Powierzchnia w m²

a) zabytkowa: 15934 b) użytkowa:

20. Przynależność administracyjna

a) województwo Poznań

b) powiat Kolo

c) gmina Kłodawa

7. Materiał budowlany

Przed zniszczeniem

Po odbudowie

11. Ilość budynków

2

14. Grunty należące do zabytku:

ha

a) ściany

cegła

b) sklepienia

cegła

c) stropy

drewno

d) więzania dachu

drewno

e) krycie dachu

dachówka
blacha

12. Ilość kondygnacji

1+2

13. Użytkowanie wnętrza według ilości:

a) izb mieszkalnych

10

b) innych pomieszczeń

12

c) piwnic

1

a) ogrody stylowe

b) sady i grunty uprawne

c) lasy

d) wody

e) inne

21. Stacja

Nazwa stacji

Odległość od stacji w km

a) kolejowa

Kłodawa

4

b) autobusowa

Kłodawo

10 km

22. Właściciel i jego adres

Parafia Rybn - kat.
Kłodawa

8. Wyposażenie architektoniczne

Kościół: pilastry, bogato grawerowane gzymsy i stuliki, ołtarze rokokowe.
Kłanor: słone stuliki na sklepieniach w niektórych celach.

15. Przeznaczenie pierwotne budynku

Kościół i Kłanor karmelitów

16. Użytkowanie w latach ubiegłych

Kościół par. Płubawia, Straż pożarna

17. Użytkowanie obecne

j.w.

18. Nadaje się do użycia na

j.w. wgl w Kłanorze zorganizować hotel karmelicki.

23. Użytkownik i jego adres

j.w.

24. Inwestor i jego adres

Parafia Rybn - kat. Kłodawa
O.S.P. Kłodawa

9. Autorzy i data budowy i przebudowy

Fundowany przez Franciszka Knykowskiego 1625. Obecne budynki wzniecone po pożarze 1718(?) - 1755 z fundacji Krzysztofa Dorpowskiego

19. Data, rodzaj i stopień zniszczeń i odbudowy

Data

O P I S

Zniszczenia %

Odbudowa %

VIII.1939 r.

stan dobry

XI.1939 r.

Kłanor - stan dobry, kościół uszkodzony podłoga kamieniona

25

XII.1945 r.

Kłanor zniszczony, kościół przewieziony zabezpieczony

IX.1959

kościół - stan dobry, Kłanor zniszczony

15

25. Rejestr zabytku Nr

681/Wiel/A

rok

18.06.2008

miejsce przechowywania

26. Nazwa księgi hipotecznej

27. Nr hipoteczny

28. Akta

Woj. Koms. Zab. Poznań
Kuria Bpia Winiarski

29. Fotografie

Woj. Koms. Zab. Poznań

30. Inwentaryzacja pomiarowa

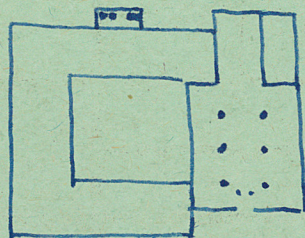
Brak

10. Udostępnienie

dostępne

Z Y X W V U T S

31. Szkic sytuacyjny, plan schematyczny, uwagi opisowe, fotografia



Kościół orientowany i przylegający do niego od pu. klasztor tworzą ujęty w murem kompleks zabudowań z dziedzińcem pośrodku. Przed fasadą zach. Kościoła prostokątny dziedziniec otoczony murem ok. 1850. z dwiema bramami.

32. Przebieg prac konserwacyjnych

Rok	Wyszczególnienie prac	Koszt tys. zł

33. Koszty w tys. zł	Przewidywane	Rzeczywiste

34. Inspekcje

35. Uwagi różne

36. Wypełnił dnia

9.59

[Signature]

37. Sprawdził dnia

Z Y X W V U T S

31. Szkic sytuacyjny, plan schematyczny, uwagi



Kościół orientowany i przytyk
klasztora kościoła, wzniesiony
długości z dziedzińcem po
kościół prostokątny dzie
czony murem ok. 1870.

skala: 1:400

