

1. Obiekt

643/10  
KUZNIA - WARSZTAT

(2)

2. Czas powstania

1915 r.

3. Miejscowość

ZAKRZEWO

11. Zdjęcia, rzut, przekrój, sytuacja, orientacja



4. Adres Zakrzewo  
62-270 KłECKO

nr hipoteczny .....

5. Przynależność administracyjna

województwo poznańskie

gmina KŁECKO

6. Poprzednie nazwy miejscowości

7. Przynależność administracyjna  
1 VI 1975

województwo poznańskie

powiat Gniezno

8. Właściciel i jego adres

Kombinat PGR Rybno Wielkie  
68-280 Kiszewo

9. Użytkownik i jego adres

Zakład PGR Zakrzewo  
62-270 KłECKO

10. Rejestr zabytków:

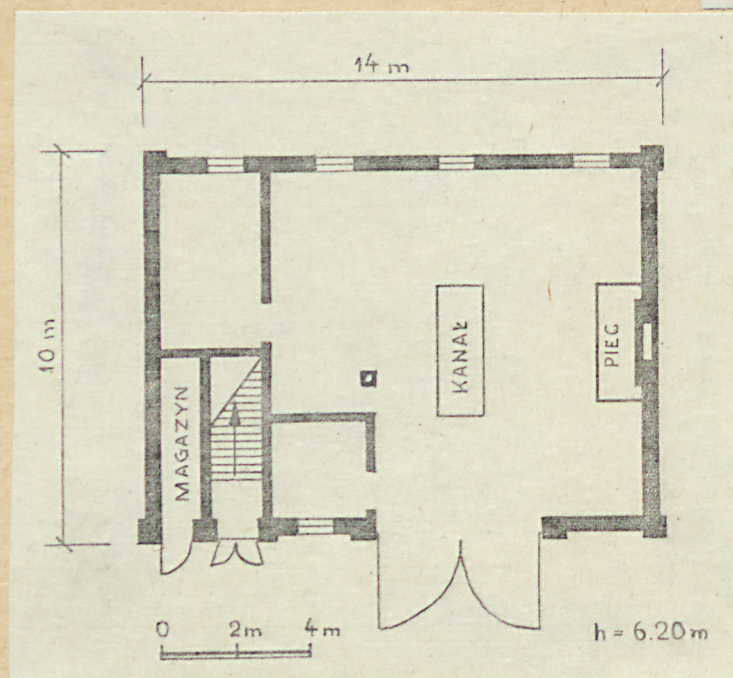
Nr

2142/A

12.07.1988

data

Elewacja wsch





12. Autorzy, historia obiektu, określenie stylu

czas powstania określony na 1915r.  
wg danych uzyskanych w Zakrzewie.

13. Opis (sytuacja, materiał i konstrukcja, rzut, bryła, elewacje, wnętrze wyposażenie, instalacje)

sytuacja - budynek wolnostojący, ok. 30 m na zach od zwartego Zespołu, usytuowany na jednej linii z pierzeją pld, od wsch przy pld-wsch narożniku wąska furtka metalowa z siatką drucianą

materiał, konstrukcja - fundament i podmurówka kamienne; ściany ceglane; strop - odcinkowy na stalowych szynach; więźba dachowa - krokwiowa z jętką; pokrycie dachu - papa na deskach; posadzki - betonowe; schody - schody drewniane w kaitce schodowej; otwory - od frontu okno kwadratowe czteropolowe w drewnianych ramach, w elewacji zach duże prostokątne okna zakończone łukiem 24 polowe z ramami metalowymi, na poddaszu małe okna z ławami okiennymi, drzwiowe - szerokie prostokątne ze stalowym nadprożem z dwuskrzydłowymi wrotami /z półdrzwiczkami/, oraz prostokątne z łukowymi nadprożami dwu- i jedno skrzydłowymi

rzut - budynek na planie zbliżonym do kwadratu, z dwoma wydzielonymi pomieszczeniami w części pld-wsch, oraz z dodatkowymi pomieszczeniami wydzielonymi w pomieszczeniu głównym, w pomieszczeniu głównym kanał i przy ścianie pldn piec,

bryła - budynek jednokondygnacyjny, dach dwuspadowy, płaski, poddasze użytkowe, na pldn końcu w dachu wystaje wysoki komin ceglany

elewacja - frontowa /wsch/ z drzwiami i oknami ozdobiona lizenami i ozdobnymi gzymsami działowym i wieńczącym, elewacja zach z rzędem symetrycznie rozmieszczonych dużych okien ozdobiona gzymsami działowym i wieńczącym, elewacja pldn z dwoma oknami /jedno zamurowane/ na poddaszu, ozdobiona gzymsami działowym i wieńczącym, oraz lizenami, elewacja pld symetryczna do pldn, przy pldn dostawiony daszek - wiata /eternit/

wnętrze - budynek podzielony na trzy zasadnicze części - duże pomieszczenie główne gdzie wydzielone są dwa pomieszczenia pomocnicze /w narożniku pld-zach i na pld od głównego wejścia/, oraz dwa nieduże pomieszczenia w partii



14. Kubatura ok. 650 m <sup>3</sup>	15. Powierzchnia użytkowa ok. 230 m <sup>2</sup>	16. Przeznaczenie pierwotne kuźnia	17. Użytkowanie obecne warsztat
18. Prace budowlane i konserwatorskie, ich przebieg i dokumentacja		19. Stan zachowania (fundamenty, ściany zewnętrzne, ściany wewnętrzne, sklepienia, stropy konstrukcje dachowe, pokrycie dachu, wyposażenie i instalacje)  w partiach przyziemia plamy wilgoci, miejscami /przy wja - zdach uszkodzony mur, wrota smołowane, drzwi w dolnych par- tiach uszkodzone, posadzka wewnątrz w kilku miejscach usz- kodzona, w kilku miejscach uszkodzone pokrycie dachu, komin na szczycie uszkodzony	
		20. Najpilniejsze postulaty konserwatorskie uzupełnienie pokrycia dachu, naprawa komina, wymiana u - szkodzonych fragmentów drzwi	



21. Akta archiwalne (rodzaj akt, numer i miejsce przechowania)

24. Uwagi różne

22. Bibliografia

25. Opracował

tekst Wojciech Kujawa 09.1987 r.

imię, nazwisko, data, podpis

plany, rysunki W.Kujawa 09.1987 r.

imię, nazwisko, data, podpis

zdjęcia fotogr Jacek Wrzesiński 09.1987 r.

imię, nazwisko, data, podpis

miejsce przechowania negatywów

Karta po wypełnieniu podlega ochronie na podstawie przepisów prawa autorskiego

26. Adnotacje o inspekcjach, informacje o zmianach (daty, imiona i nazwiska wypełniających)

23. Źródła ikonograficzne i fotografia (rodzaj, miejsca przechowywania, sygnatury)

27. Załączniki Wkładka 1



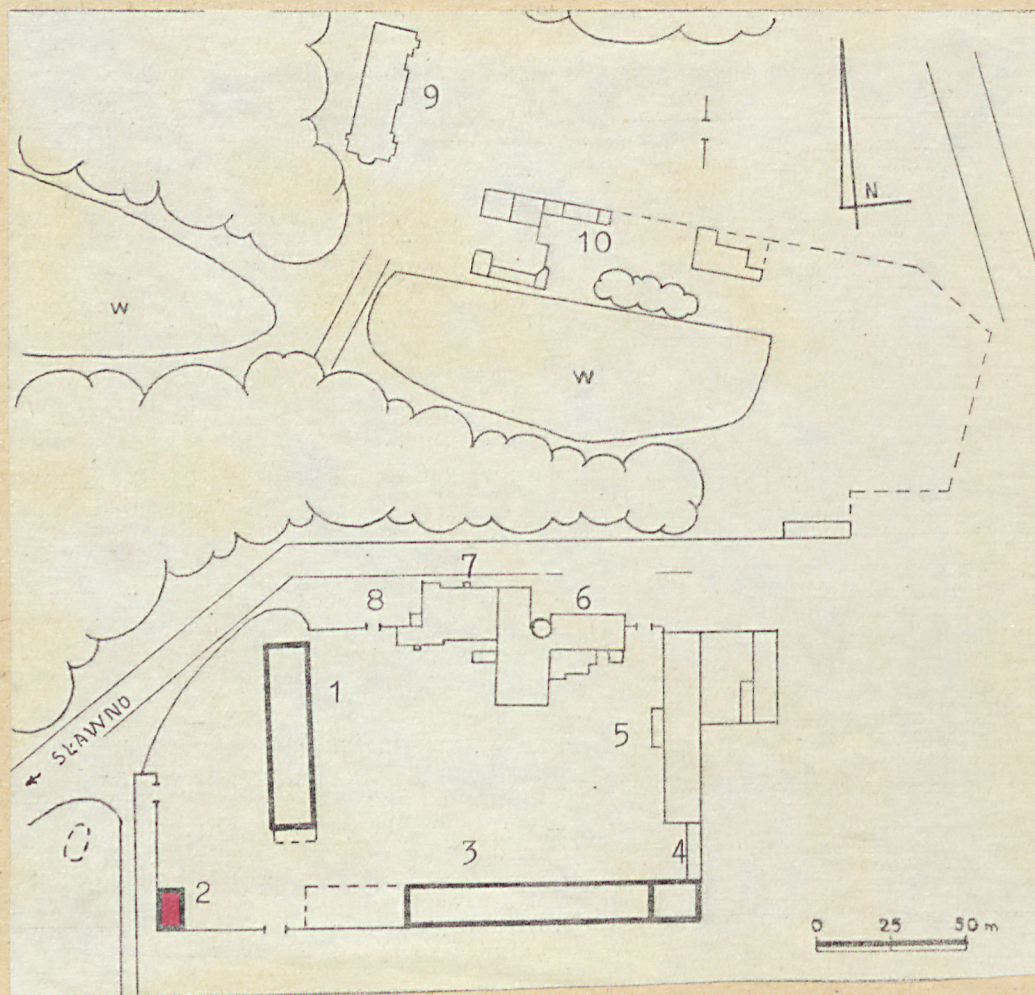
1. Miejscowość Z A K R Z E W O	2. Obiekt (nazwa jak w karcie) KUŹNIA - WARSZTAT	3. Zawartość wkładki (nazwa obiektu lub materiału uzupełniającego) dalszy ciąg opisu, plan sytuacyjny
-----------------------------------	---	--

płd-wsch budynku /pomieszczenie płd - magazyn, płn - klatka schodowa/  
poddasze jednoprzestrzenne - pełni rolę magazynu części/

wyposażenie - przy ścianie płn, na środku piec z paleniskiem otwartym,  
w ścianie płn przewód kominowy

instalacje - elektryczna, siła, odgromowa

- 1 - obora, ob. owczarnia  
(karta szczegółowa)
- 2 - kuźnia, ob. warsztat  
(karta szczegółowa)
- 3 - stodoła, ob. owczarnia  
(karta szczegółowa)
- 4 - magazyn zbożowy  
(karta szczegółowa)
- 5 - budynki gospodarcze  
(bez karty szczegółowej)
- 6 - olejnia (bez karty szczeg.)
- 7 - gorzelnia (bez karty szczeg.)
- 8 - główna brama wjazdowa
- 9 - pałac
- 10 - oficyna, stajnie



Wkładkę założył: W. Kujawa 09.1987 r.  
(imię, nazwisko, data)

Miejsce przechowywania negatywów: .....



