

1. Obiekt

OBORA OB. OWCZARNIA

643/4

2. Czas powstania

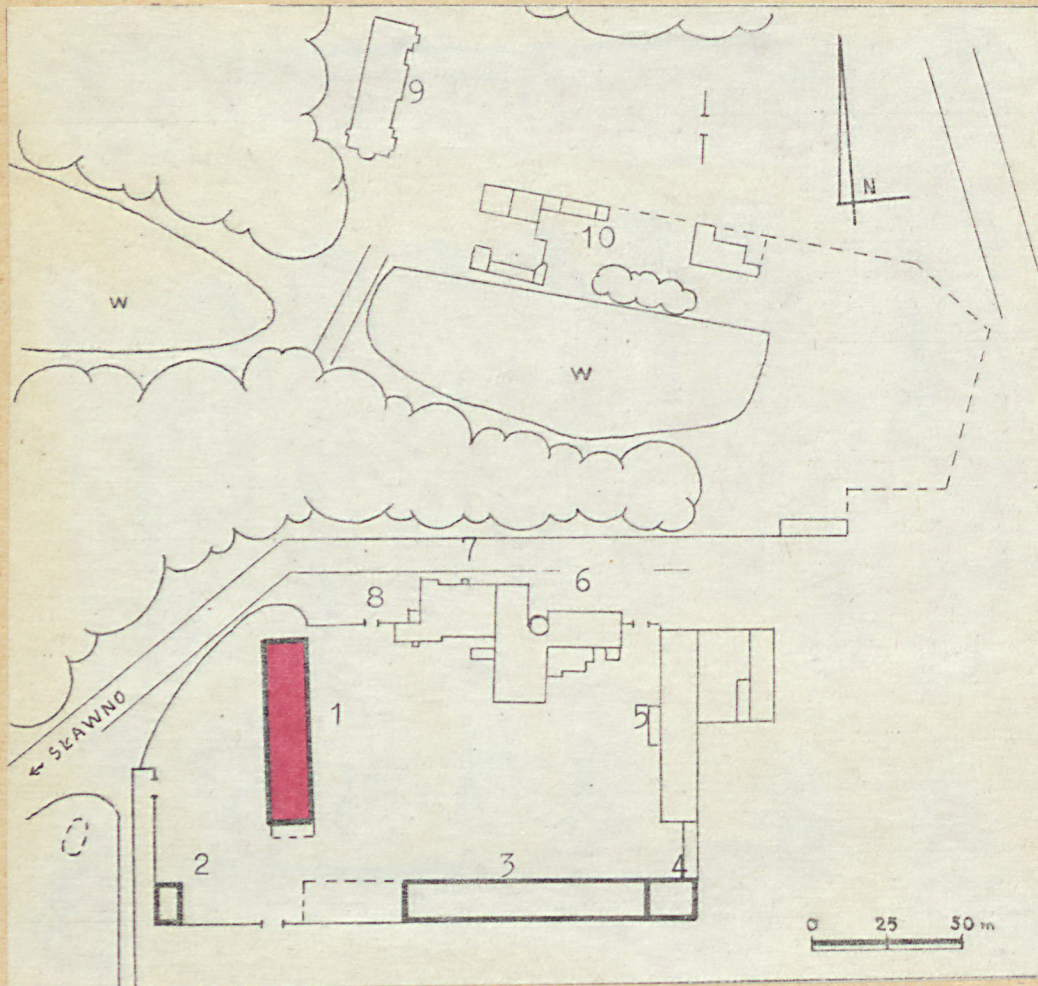
1890 r.

(1)

3. Miejscowość

ZAKRZEWO

11. Zdjęcia, rzut, przekrój, sytuacja, orientacja



4. Adres

Zakrzewo
62-270 Kłeco

nr hipoteczny

5. Przynależność administracyjna

województwo poznańskie

gmina Kłeco

6. Poprzednie nazwy miejscowości

7. Przynależność administracyjna
1 VI 1975

województwo poznańskie

powiat Gniezno

8. Właściciel i jego adres

Kombinat PGR Rybno Wielkie
68-280 Kiszewo

9. Użytkownik i jego adres

Zakład PGR Zakrzewo
62-270 Kłeco

10. Rejestr zabytków:

Nr 242/A data 12.01.1988

12. Autorzy, historia obiektu, określenie stylu

Rok Budowy 1890 - wg daty
w szczycie pld.

13. Opis (sytuacja, materiał i konstrukcja, rzut, bryła, elewacje, wnętrze wyposażenie, instalacje)

sytuacja - budynek wolnostojący, usytuowany na linii pñn-pld w pobliżu
głównego pñn wjazdu /na zach od niego/, stanowi pierzeję zach

materiał, konstrukcja - fundament i podmurówka kamienne, ściany ceglane /ściana
pñn do wysokości 210 cm kamienna/, strop - drewniany, więźba dachowa -
wieszarowo-rozporowa, pokrycie dachu - eternit falisty, posadzki - bruk
kamienny /pomieszczenie pñn, środkowe i częściowo pld/, przy wjazdach
wylewka cementowa /dodatkowo w pomieszczeniach gospodarczych - w narożniku
pñn-wsch pomieszczenia pld/, otwory - okienne prostokątne poziome z oknami
trójpółowymi w ramach metalowych, drzwiowe - prostokątne z nadprożami
żukowymi i wrotami dwuskrzydłowymi oraz zbliżone do kwadratu z wrotami
dwuskrzydłowymi

rzut - budynek na planie wydłużonego prostokąta, podzielony poprzecznie na trzy
nierówne części, od pld fragmenty murów 4 pomieszczenia /?/, w największym
pld pomieszczeniu w części pñn-wsch - pomieszczenia pomocnicze - gospodarcze,
od zach dostawiony niewielki budynek, w pomieszczeniach pñn, środkowym
i częściowo w pld /jego pñn partii/ trzy rzędy słupów, a w pozostałej
części pomieszczenia pld dwa rzędy słupów

bryła - budynek jednokondygnacyjny, dach dwuspadowy, poddasze użytkowe, odpłd
fragmenty murów /część wykorzystana jako wybieg pod prowizorycznym daszkiem/,
od strony zach dostawiony niewielki budynek gospodarczy, 6 kominów wentylac.

elewacje - wsch - frontowa z rzędem okien i drzwi /w części pñn i środkowej/,
w połaci dachu trzy wystawki ozdobne, elewacja zach z rzędem okien i dostawio-
nym budynkiem w części pñn, elewacja pñn z dwoma oknami w parterze i dwoma
w ceglanym poddaszu, elewacja pld gładka z wrotami dwuskrzydłowymi,
z fragmentami murów przed elewacją obecną /wys. murów 150 - 200 cm/,

wnętrze - budynek podzielony na trzy pomieszczenia /poprzecznie/, w pomie-
szczeniu pñn żłoby /szer. 40 cm/ przy ścianie pñn /przy pld ślady zniszczonych

<p>14. Kubatura</p> <p>ok. 4300 m³</p>	<p>15. Powierzchnia użytkowa</p> <p>ok. 1580 m²</p>	<p>16. Przeznaczenie pierwotne</p> <p>obora</p>	<p>17. Użytkowanie obecne</p> <p>owczarnia</p>
<p>18. Prace budowlane i konserwatorskie, ich przebieg i dokumentacja</p> <p>ostatni remont ok. 1975 r. /brak dokumentacji/</p>		<p>19. Stan zachowania (fundamenty, ściany zewnętrzne, ściany wewnętrzne, sklepienia, stropy konstrukcje dachowe, pokrycie dachu, wyposażenie i instalacje)</p> <p>na ścianach zewnętrznych i wewnętrznych plamy wilgoci, w wielu miejscach odpada tynk, część pld budynku rozebrana, elementy drewniane zaatakowane przez grzyb i szkodniki, część muru d ziałowego przy pomieszczeniu gospodarczym /w części p1n-wsch pomieszczenia pld/rozebrana, strop w kilku miejscach wybrzuszony, eternit mocno połatany</p>	
		<p>20. Najpilniejsze postulaty konserwatorskie</p> <p>wymiana elementów drewnianych /w tym strop/, naprawa dachu, wymiana tynków</p>	

21. Akta archiwalne (rodzaj akt, numer i miejsce przechowania)

24. Uwagi różne

22. Bibliografia

25. Opracował

tekst Wojtek Kujawa 09.1987 r.

imię, nazwisko, data, podpis

plany, rysunki W. Kujawa 09.1987 r.

imię, nazwisko, data, podpis

zdjęcia fotogr Jacek Wrzesiński 09.1987 r. J. Wrzesiński

imię, nazwisko, data, podpis

miejsce przechowania negatywów

Karta po wypełnieniu podlega ochronie na podstawie przepisów prawa autorskiego

23. Źródła ikonograficzne i fotografia (rodzaj, miejsca przechowywania, sygnatury)

26. Adnotacje o inspekcjach, informacje o zmianach (daty, imiona i nazwiska wypełniających)

27. Załączniki

Wkładka 1

1. Miejscowość

ZAKRZEWO

2. Obiekt (nazwa jak w karcie)

OBORA OB. OWCZARNIA

3. Zawartość wkładki (nazwa obiektu lub materiału uzupełniającego)

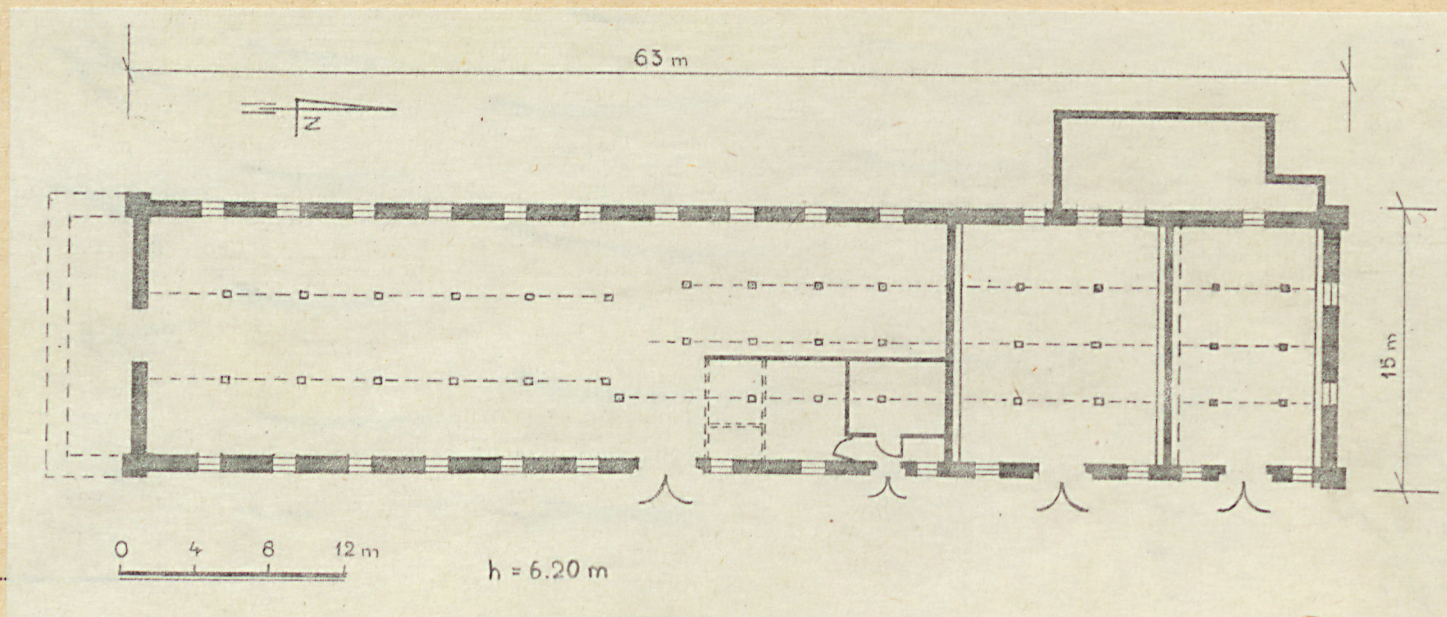
dalszy ciąg opisu, rzut, 3 zdjęcia

żłobów/, w pomieszczeniu środkowym żłoby przy ścianach poprzecznych, w pomieszczeniu pld w części pln-wsch wydzielone pomieszczenia pomocnicze - gospodarcze, strop w części pln pomieszczenia pld i w pomieszczeniu środkowym i pln wsparty na trzech rzędach słupów /ustawionych na niewielkich cokołach ceglano-betonowych do 10 cm/, natomiast w ~~pomieszczeniu~~ pozostałej partii pomieszczenia pld strop wsparty na dwu rzędach

wyposażenie - w pomieszczeniach pln i środkowym przy ścianach poprzecznych żłoby kamienno-ceglane z uchwytyami do wiązania bydła /uchwyty zachowane miejscami/

instalacja - elektryczna, wodna

- 1 - obora, ob. owczarnia (karta szczegółowa)
- 2 - kuźnia, ob. warsztat (karta szczegółowa)
- 3 - stodoła, ob. owczarnia (karta szczegółowa)
- 4 - magazyn zbożowy (karta szczegółowa)
- 5 - budynki gospodarcze bez akty szczeg.)
- 6 - olejnia (b.k. szczeg.)
- 7 - gorzelnia (b.k. szczeg.)
- 8 - główna brama wjazdowa
- 9 - pałac
- 10 - oficyna, stajnie



Wkładkę złożył: W. Kujawa 09.1987 r.

(imię, nazwisko, data)

Miejsce przechowywania negatywów: _____

WZ01 ODZ 1978 T.



E L E W A C J A W S C H O D N I A