

Nr

A

B

C

D

E

F

G

H

I

J

K

L

M

N

O

P

R

S

T

U

V

W

X

Y

Z

WIELKOPOLSKIE

Kujawskie

1. Obiekt zabytkowy

Ruiny Lamusa (?)

2. Miejscowość

gm. Koło

WRZĄCA WIELKA

pól. KOŁSKI

3. Wiek XVII<sup>2</sup>

4. Styl

barok

5. Kubatura m<sup>3</sup>

210

6. Powierzchnia w m<sup>2</sup>

a) zabytkowa: 70 b) użytkowa;

7. Materiał budowlany

przed zniszczeniem po odbudowie

11. Ilość budynków

1

14. Grunty należące do zabytku:

ha

a) ściany

cegła

12. Ilość kondygnacji

2

a) ogrody stylowe

park

2,5

b) sklepienia

cegła

13. Użytkowanie wnętrza według ilości:

b) sady i grunty uprawne

c) stropy

brak

a) izb mieszkalnych

c) lasy

d) wiązania dachu

brak

b) innych pomieszczeń

2

d) wody

e) krycie dachu

brak

c) piwnic cały budynek podpiwniczony

e) inne

8. Wyposażenie architektoniczne

brak

15. Przeznaczenie pierwotne budynku

Lamusa

16. Użytkowanie w latach ubiegłych

ruina

17. Użytkowanie obecne

ruina

18. Nadaje się do użycia na:

ruina

9. Autorzy i data budowy i przebudowy

zbudowany w XVII w.

19. Data, rodzaj i stopień zniszczeń i odbudowy

Data

O P I S

zniszcz.  
czenia  
%  
%odbu-  
dowa  
%

VIII. 1939 r.

Tworząca ruina, sklepienie zabezpieczone warstwą betonu ze sprężaniem

XI. 1939 r.

j.w.

XII. 1945 r.

j.w.

IX. 59

Tworząca ruina w dobrym stanie

VIII. 66

II

10. Udostępnienie

Dostępny

20. Przynależność administracyjną

a) województwo

Poznań

b) powiat

Koło

c) gmina

Wrząca Wielka

21. Stacja

nazwa stacji

odległość od stacji w km

a) kolejowa

dłbie gony

7

b) autobusowa

Wrząca W.

wpn

22. Właściciel i jego adres

Szkola Podstawowa  
Wrząca Wielka

23. Użytkownik i jego adres

j.w.

24. Inwestor i jego adres:

j.w.

25. Rejestr zabytku nr

brak

rok

miejsce przechowywania

26. Nazwa księgi hipotecznej

bez oznacz. hipot

27. Numer

hipoteczny

28. Akta

brak.

29. Fotografie

Woj. Kaus. Zab. Poznań

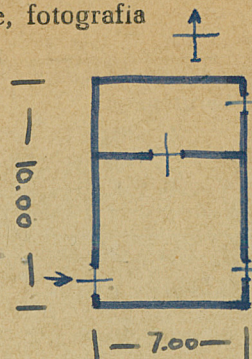
30. Inwentaryzacja pomiarowa

brak

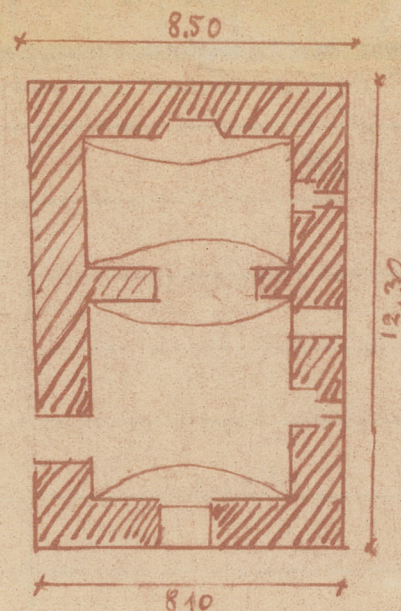


Z Y X W V U T S R P O N M

31. Szkic sytuacyjny, plan schematyczny, uwagi opisowe, fotografia



Opis:  
 Położone w parku. Murowane z cegły w układzie polskim z użyciem cegły glazurowanej. Zachowane na planie czworoboku. Zachowane mury obwodowe do wys. piętra i piwnice sklepione bryklowo z otworami o charakterze otworów sklepianych półkolistych.



Skala 1:200

C B A Nr

ie prac

Koszt  
tys. zł

34. Inspekcje

35. Uwagi różne

36. Wypełnił dnia

29. IX. 59

37. Sprawdził dnia

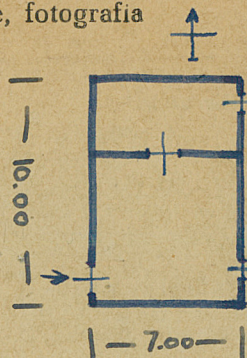
VII. 66 Sierpkowski



Z Y X W V U T S R P O N M

C B A Nr

31. Szkic sytuacyjny, plan schematyczny, uwagi opisowe, fotografia



Opis:  
 Położone w parku. Murowane z cegły w układzie polskim z użyciem cegły glazurowanej. Zachowane mury obwodowe do wys. piętra i piwnice sklepione beczkowo z oknami o charakterze strzelnic sklepianych półkolistych.



32. Przebieg prac konserwatorskich

rok	Wyszczególnienie prac	Koszt tys. zł

33. Koszty w tys. zł

przewidywane

rzeczywiste

przewidywane	rzeczywiste

34. Inspekcje

35. Uwagi różne

36. Wypełnił dnia

29. IX. 59

37. Sprawdził dnia

VII. 66 Sierpkauskas