

1. Obiekt

609/2 DWÓR OBRONNY (LAMUS)

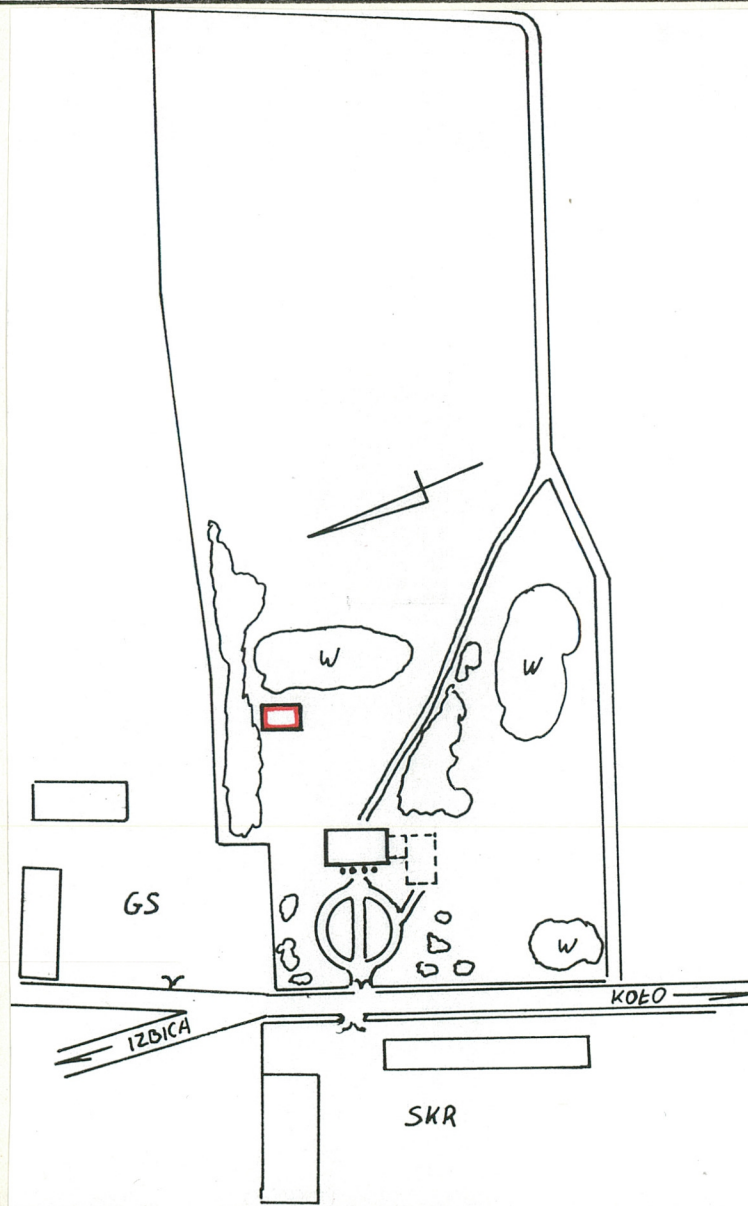
2. Czas powstania

XVI w.

3. Miejscowość

WRZĄCA WIELKA

11. Zdjęcia, rzut, przekrój, sytuacja, orientacja



4. Adres 62-633 Wrząca Wielka

nr hipoteczny

5. Przynależność administracyjna

województwo konińskie

gmina Koło pow. KOLESKI

6. Poprzednie nazwy miejscowości

Wrancza Major

7. Przynależność administracyjna  
przed 1 VI 1975

województwo poznańskie

powiat Koło

8. Właściciel i jego adres



9. Użytkownik i jego adres

j.w.

10. Rejestr zabytków

Nr 92/227 data 4.09.1968



## SYTUACJA

Obiekt położony jest na terenie d. parku dworskiego, rozciągającego się na tyłach klasycystycznego dworu. Teren otaczający budynek jest terenem płaskim średnio zadrzewionym, ograniczonym od strony północnej polami uprawnymi, od południa i wschodu stawami parkowymi.

## MATERIAŁ I KONSTRUKCJA

Fundamenty z kamienia polnego. Ściany murowane z cegły pełnej w układzie polskim na zaprawie wapiennej, nietynkowane. Sklepienia z cegły; w całości zachowało się sklepienie nad kondygnacją przyziemną bryły głównej. Jest to sklepienie kolebkowe rozpięte między podłużnymi ścianami budynku. Sklepienie murowane jest w całości nad całym przyziemiem, a ściana działowa jest pod nie podstawiona na styk nieprzewiązany. Na piętrze widoczne są ślady zarysu sklepienia na obu ścianach szczytowych (do 1,70 m nad posadzką) oraz przy południowym murze zewnętrznym. Otwory: przyziemie budynku posiada jeden otwór wejściowy usytuowany w ścianie północno-zachodniej oraz dwa otwory okienne w ścianie południowo-wschodniej, mające formę strzelnic. Posadzki Betonowe.

## RZUT I BRYŁA

Budowla założona jest na rzucie prostokąta. Posiada przyziemie nieco zagłębione w stosunku do otaczającego terenu oraz piętro, którego ściany zachowały się do wysokości ok. 2 m od posadzki. Piętro budynku posiadało jedno duże pomieszczenie, w przyziemiu dwa pomieszczenia oddzielone poprzeczną ścianą działową, której fragmenty zachowały się przy ścianach podłużnych. Główna bryła budynku zachowała się do wysokości przeszło 5 m ponad otaczający teren i nie zachowała żadnych reliktyw świadczących o jej wysokości pierwotnej, jak i sposobie jej zwieńczenia czy przekrycia.

## ELEWACJE

Ceglane, nietynkowane. W elewacji północno-zachodniej otwór wejściowy zamknięty

Najstarsza wzmianka źródłowa

o obiekcie pochodzi z XVI w.

Jest to akt podziału wsi z 1585r. między braćmi Gabrielem i Krzysztofem Sokołowskimi. W 1 poł.XVII w Wrząca Wielka przeszła we wspólne posiadanie Piotra Korzbok-Łackiego oraz Stanisława i Jana Kiełczewskich. Następnymi właścicielami wsi była rodzina Wodeckich, a następnie Roch i Agnieszka Śliwińscy. Wśród późniejszych właścicieli Wrzącej wzmiankowani są w XIX w. Raczyńscy, Witowscy i Walewscy. W 1 poł.XIX wieku Raczyńscy wznoszą obok dawnej siedziby nowy dwór klasycystyczny, a dawny dwór obronny przekształcony został w gospodarczy lamus. Obecnie trwa ruina składająca się z bryły głównej zachowanej ok. 5 m ponad poziom terenu oraz reliktyw murów po stronie południowo - zachodniej.



14. Kubatura  563 m <sup>3</sup>	15. Powierzchnia użytkowa  54 m <sup>2</sup>	16. Przeznaczenie pierwotne  dwór obronny	17. Użytkowanie obecne  trwała ruina
18. Prace budowlane i konserwatorskie, ich przebieg i dokumentacja		19. Stan zachowania (fundamenty, ściany zewnętrzne, ściany wewnętrzne, sklepienia, stropy, konstrukcje dachowe, pokrycie dachu, wyposażenie i instalacje)  Stan zachowania murów w przyziemiu dobry z wyjątkiem lica zewnętrznego. Mury piętra posiadają niezabezpieczoną i bardzo silnie zniszczoną koronę na skutek wpływów atmosferycznych.	
		20. Najpilniejsze postulaty konserwatorskie	



21. Akta archiwalne (rodzaj akt, numer i miejsce przechowywania)

24. Uwagi różne

22. Biblioteka

1. Słownik Geograficzny Królestwa Polskiego, T.XIV, Warszawa 1895
2. Katalog zabytków sztuki w Polsce, T.V. Zeszyt 8 Powiat Kolski, Warszawa 1960

23. Źródła ikonograficzne i fotografia (rodzaj, miejsce przechowywania, sygnatury)

25. Opracował

tekst Wojciech Ciszzyński, XII.1997

imię, nazwisko, data, podpis

plany, rysunki Wojciech Ciszzyński, XII.1997

imię, nazwisko, data, podpis

zdjęcia fotogr. Wojciech Ciszzyński, XI.1997

imię, nazwisko, data, podpis

miejsce przechowywania negatywów PSOZ Konin

KARTA PO WYPEŁNIENIU PODLEGA OCHRONIE NA PODSTAWIE PRZEPISÓW PRAWA AUTORSKIEGO

26. Adnotacje o inspekcjach, informacje o zmianach (daty, imiona i nazwiska wypełniających)

27. Załączniki



1. Miejscowość	2. Obiekt (nazwa jak w karcie)	3. Zawartość wkładki (nazwa obiektu lub materiału uzupełniającego)
WRZĄCA WIELKA	DWÓR OBRONNY	opis c.d., rzut przyziemia, fotografie

odcinkowo. Przy otworze, w murze dobijającym do ściany budynku zachowane jedno ościeże otworu strzelniczego.

W ścianie północno-zachodniej, w samym narożu zachował się fragment otworu trafiającego na wnękę podcinającą naroże budynku. W elewacji południowo-wschodniej dwa otwory okienne w formie strzelnic zwężających się na zewnątrz. Nadproża okien sklepione odcinkowo.

#### WNĘTRZE

W obu ścianach szczytowych od strony wnętrza znajdują się sklepione wnęki; na ścianie północnej dwie wnęki w formie okienek z parapetem, na ścianie południowej trzy arkadowe wnęki schodzące do ziemi. W ścianie południowo-wschodniej, po obu stronach ściany działowej znajdują się dwie półkoliste wnęki kominowe.

#### INSTALACJE

brak



1.



2.

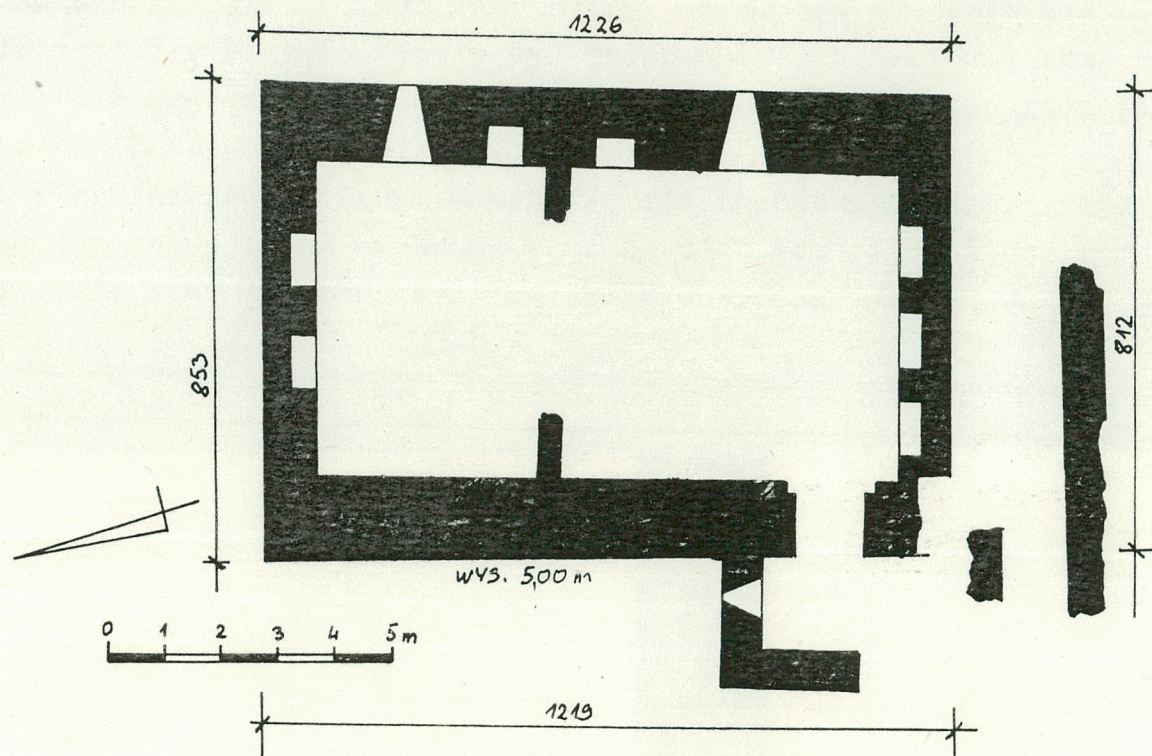
Wkładkę założył: .....Wojciech Ciszewski.....XII.1997  
(imię, nazwisko, data)

Miejsce przechowywania negatywów: .....PSOZ...Konin.....

Z-d Poligr. Jan Jasiński W-wa, ul. Wolna 13, tel. 12-43-83

Wzór ODZ 1978 r.







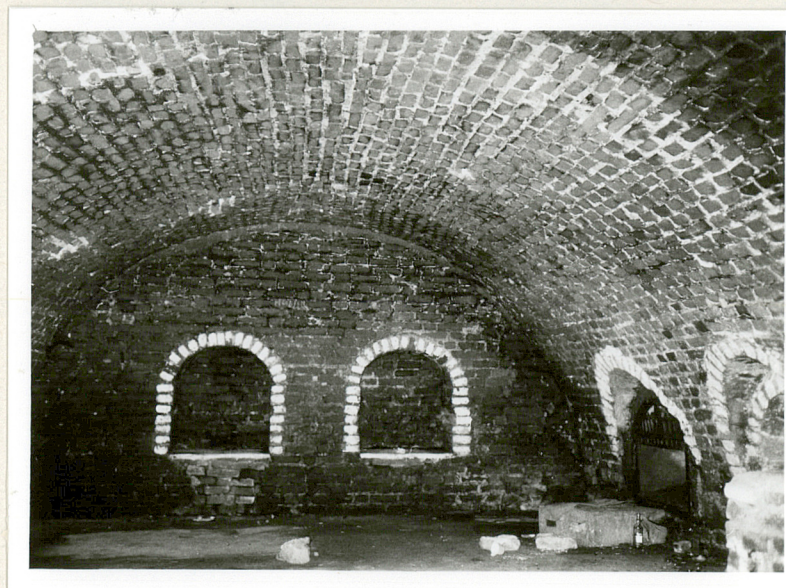
1. Miejscowość	2. Obiekt (nazwa jak w karcie)	3. Zawartość wkładki (nazwa obiektu lub materiału uzupełniającego)
WRZĄCA WIELKA	DWÓR OBRONNY	fotografie



3.



4.



5.

Wkładkę założył: Wojciech Ciszynski, XII.1997  
(imię, nazwisko, data)

Miejsce przechowywania negatywów: PSOZ Konin

Z-d Poligr. Jan Jasiński W-wa, ul. Wolna 13, tel. 12-43-83



SPIS FOTOGRAFII

1. Naroże południowe
2. Ściana północno-wschodnia
3. Otwór wejściowy
4. Ściana południowo-wschodnia
5. Wnętrze - ściana północno-zachodnia