

Nr III

A

B

C

D

E

F

G

H

I

J

K

L

M

N

O

P

R

S

W

E

L

K

O

P

S

W

E

L

K

konwiniarne

1. Obiekt zabytkowy

DWÓR

2. Miejscowość

gm. Koło

WRZĄCA WIELKA

ROD. KOŁO

3. Wiek

XVIII/XIX

4. Styl

klasycyzm

5. Kubatura m³

1790

6. Powierzchnia w m²

a) zabytkowa: 293 b) użytkowa;

20. Przynależność administracyjna

a) województwo

Poznań

b) powiat

Koło

c) gmina

Wrząca Wielka

7. Materiał budowlany

przed zniszczeniem

po odbudowie

a) ściany

cegła

b) sklepienia

c) stropy

drewno

d) więzania dachu

drewno

e) krycie dachu

blacha

11. Ilość budynków

1

12. Ilość kondygnacji

1

13. Użytkowanie wnętrza według ilości:

a) izb mieszkalnych

10

b) innych pomieszczeń

1

c) piwnic

1

14. Grunty należące do zabytku:

ha

a) ogrody stylowe

park krajoznawczy

2,5

b) sady i grunty uprawne

c) lasy

d) wody

e) inne

8. Wyposażenie architektoniczne

Portyki kolumnowe

15. Przeznaczenie pierwotne budynku

mieszkalne

16. Użytkowanie w latach ubiegłych

szkoła

17. Użytkowanie obecne

szkoła

18. Nadaje się do użycia na:

szkoła

9. Autorzy i data budowy i przebudowy

Zbudowany XVIII/XIX silnie przebudowany

19. Data, rodzaj i stopień zniszczeń i odbudowy

Data

O P I S

zniszczenia
%odbudowa
%

VII. 1939 r.

niezniszczony

XI. 1939 r.

niezniszczony

XII. 1945 r.

niezniszczony

IX. 1959

Obiekt po remoncie. Należy znieść blachę na dachu - zdemontować, wgl. pozmianować mianem wieży dachowej.

15

VII. 66

Stan dobry

10. Udostępnienie

Dostępny

21. Stacja

nazwa stacji

odległość od stacji w km

a) kolejowa

Dipie Gory

7

b) autobusowa

Wrząca W.

wpn

22. Właściciel i jego adres

Szkoła Podstawowa

Wrząca Wielka

23. Użytkownik i jego adres

Szkoła Podstawowa

Wrząca Wielka

24. Inwestor i jego adres:

Inspektorat Oświaty

Koło

25. Rejestr zabytku nr

brak

rok

miejsce przechowywania

26. Nazwa księgi hipotecznej

bez oznaczenia hipot

27. Numer hipoteczny

hipoteczny

28. Akta

Inspektorat Oświaty - Koło
Woj. Koms. Zabytków - Poznań

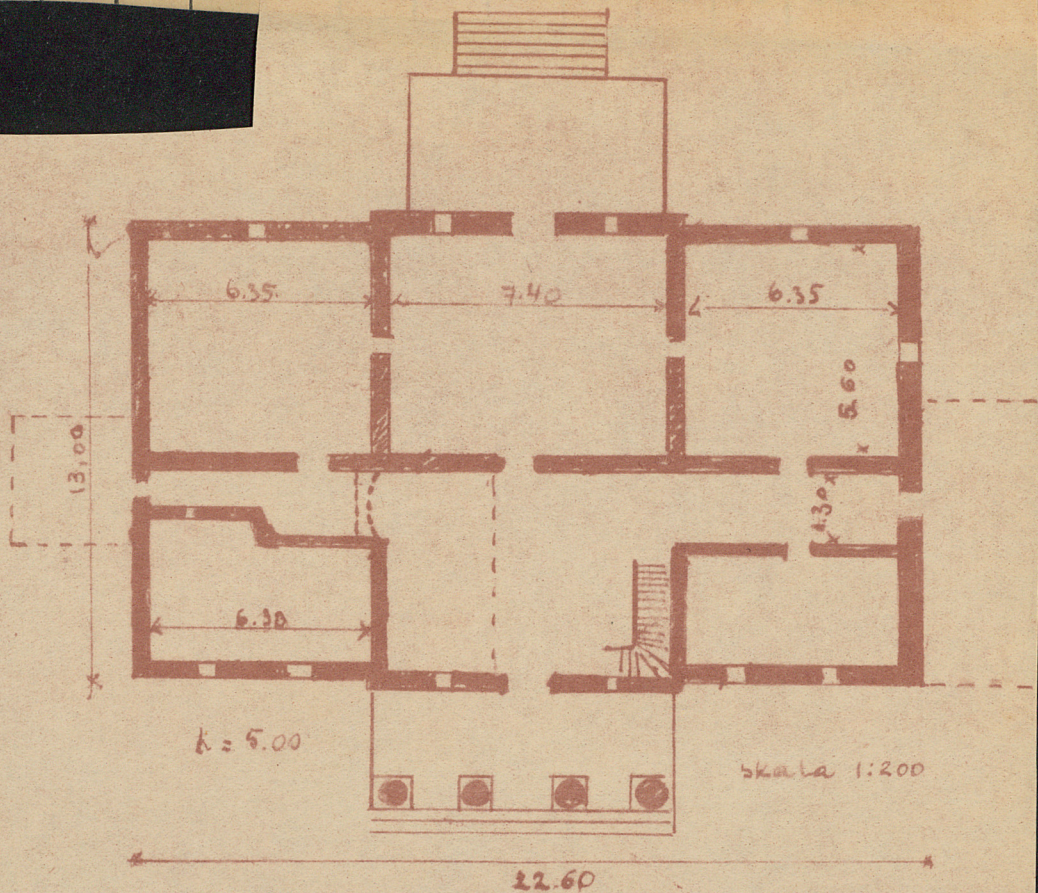
29. Fotografie

Woj. Koms. Zab. Poznań

30. Inwentaryzacja pomiarowa

brak

K J I H



Z Y X W V U T S R P O N M L K J I H

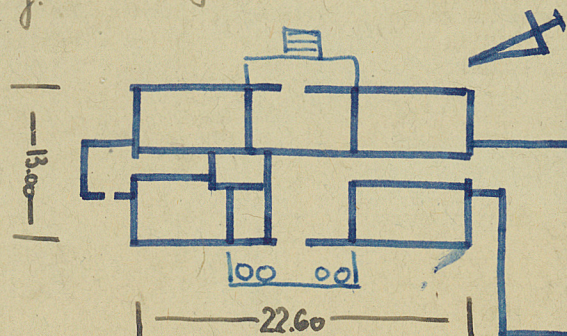
31. Szkic sytuacyjny, plan schematyczny, uwagi opisowe, fotografia



Opis:

Murowany, otynkowany. Zwrócony frontonem na zach. Parterowy z dwukondygnacyjnym poddaszem, czterokolumnowy portyk z wieńczącym trójkątnym tympanonem od frontu i porożnym piętrowym, trójosiowym ryzalitem od ogrodu. Dach czterospadowy kryty blachą. Wkład węższy przebudowany.

Bibliografia:



0 5 1
0 5 1

32. Przebieg prac konserwatorskich

rok	Wyszczególnienie prac	Koszt tys. zł
1958	Remont kapitalny - Remont stolarki, rynn i rynn spustowe, remont dachu, prace elewacyjne, malowanie.	70.000,-

33. Koszty
w tys. zł

przewidywane

rzeczywiste

34. Inspekcje

35. Uwagi różne

Składka kłaski schodowej „meisterstück” Józefa Rycharostka z Kola, ok. 1800

36. Wypełnił dnia

29. IX. 59

37. Sprawdzał dnia

VIII. 66 Sereplewski