

1. Obiekt

689/1

D W Ó R

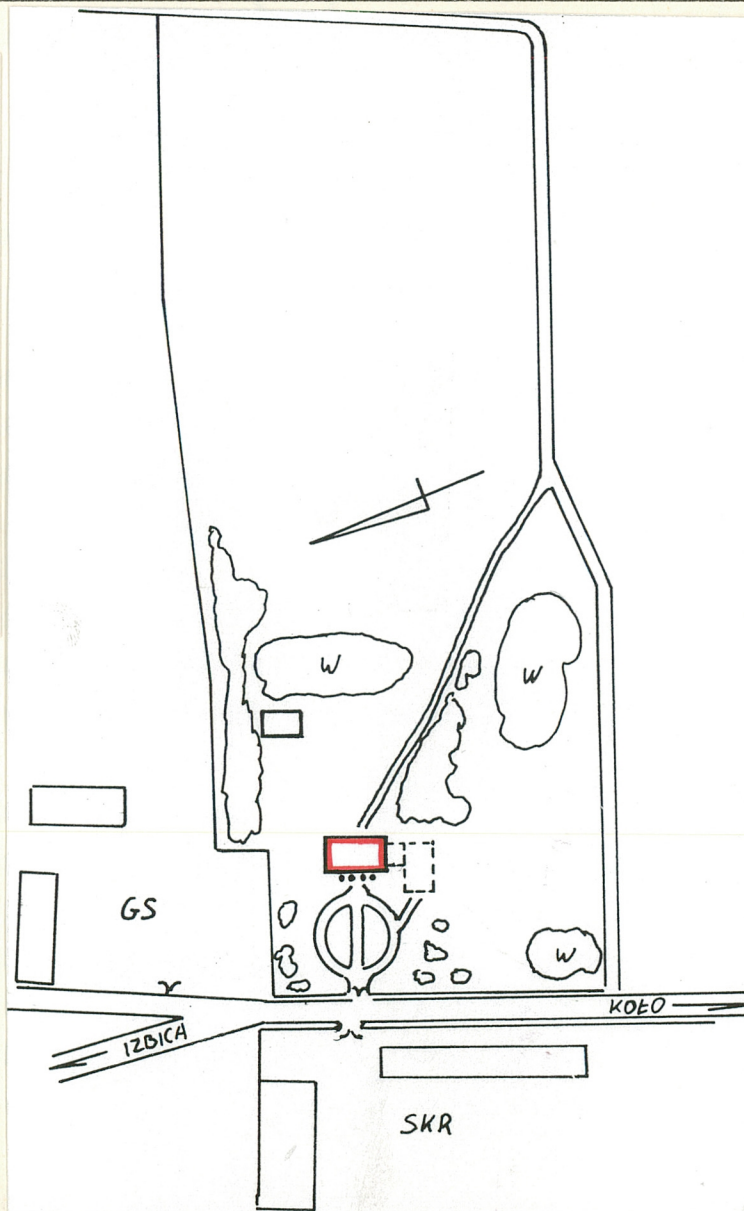
2. Czas powstania

1 poł.XIX w.

3. Miejscowość

WRZĄCA WIELKA

11. Zdjęcia, rzut, przekrój, sytuacja, orientacja



4. Adres 62-633 Wrząca Wielka 19

nr hipoteczny [redacted] dz.32/1

5. Przynależność administracyjna

województwo konińskie

gmina Doł. Kolski  
Koło

6. Poprzednie nazwy miejscowości

Wrancza Major

7. Przynależność administracyjna  
przed 1 VI 1975

województwo poznańskie

powiat Koło

8. Właściciel i jego adres

[redacted]

9. Użytkownik i jego adres

J.W.

10. Rejestr zabytków

Nr 92/227 data 4.09.1968 r.



## SYTUACJA

Zespół dworsko - parkowy położony jest po wschodniej stronie szosy z Koła do Brdowa, która stanowi zachodnią granicę parku. Południową i wschodnią granicę stanowi droga gruntowa, natomiast od północy do parku przylegają pola uprawne. Po stronie północno-zachodniej zabudowania wiejskie i magazyny GS. Na południe, w odległości ok. 500 m kościół parafialny. Na tyłach dworu, po stronie wschodniej ruiny dawnego dworu obronnego. Dwór usytuowany jest w zachodniej części parku. Główny wjazd do parku od strony zachodniej.

## MATERIAŁ I KONSTRUKCJA

Cokół z kamienia i cegły na zaprawie wapiennej. Ściany murowane z cegły pełnej na zaprawie wapiennej, tynkowane. Stropy, sklepienia: strop drewniany, belkowy z podsufitką, w piwnicy sklepienia kolebkowe. Więźba dachowa drewniana konstrukcji krokwiowo-stolcowej. Pokrycie dachu - blacha ocynkowana na rąbek stojący. Podłogi drewniane, deskowe. Schody drewniane, zabiegowe policzkowe z drewnianą balustradą. Okna dwuskrzydłowe, półskrzynekowe ze ślaniem podzielone szczebliną. Otwory okienne prostokątne i zamknięte półkoliście. Drzwi jedno- i dwuskrzydłowe, ramowo-płycinowe z półkolistym naświetlem, górą przeszklone.

## RZUT

Budynek na planie prostokąta, frontem zwrócony na zachód. Układ pomieszczeń trzytraktowy. Wejście ogrodowe od strony wschodniej. Po stronie południowej przejście poprzez łącznik do oficyny.

## BRYŁA

Budynek parterowy, nakryty dachem kopertowym, z piętrowym czterokolumnowym portykiem od frontu, nakrytym dachem dwuspadowym zwieńczonym szczytem, od wschodu z piętrowym pseudoryzalitem nakrytym dachem trzispadowym. Budynek częściowo podpiwniczony z częściowo użytkowym poddaszem.

Obiekt wzniesiony został w 1 poł. XIX w. przez ówczesnych właścicieli Wrzącej Wielkiej- rodzinę Raczyńskich. Wokół niego założono park krajobrazowy. Na początku XX w. majątek należał do rodziny Topińskich, którzy zarządzali posiadłością do wybuchu II wojny światowej. W czasie wojny majątek przeszedł pod komisaryczny zarząd niemieckiego Urzędu Powierniczego. Po wojnie majątek rozparcelowano; w 1946 r. dwór adaptowano na szkołę podstawową, a znajdującą się obok oficynę na mieszkania. Szkoła mieściła się w budynku do 1988 r.

Klasycystyczny.



14. Kubatura	15. Powierzchnia użytkowa	16. Przeznaczenie pierwotne	17. Użytkowanie obecne
2056 m <sup>3</sup>	382 m <sup>2</sup>	dwór	mieszkalne
18. Prace budowlane i konserwatorskie, ich przebieg i dokumentacja		19. Stan zachowania (fundamenty, ściany zewnętrzne, ściany wewnętrzne, sklepienia, stropy, konstrukcje dachowe, pokrycie dachu, wyposażenie i instalacje)	
		stan zachowania zły - spękane ściany konstrukcyjne, - skorodowane biologicznie belki stropowe i więźba dachowa, - nieszczelne pokrycie dachu, - zniszczona i zdekompletowana stolarka okienna i drzwiowa - obiekt zawilgocony	
		20. Najpilniejsze postulaty konserwatorskie	
		remont kapitalny obiektu	



21. Akta archiwalne (rodzaj akt, numer i miejsce przechowywania)

24. Uwagi różne

22. Biblioteka

1. Słownik Geograficzny Królestwa Polskiego, T.XIV, W-wa 1895.
2. Katalog zabytków sztuki w Polsce, T.V. Zeszyt 8, Powiat Kolski, W-wa 1960.
3. P.Maluśkiewicz, Województwo konińskie, W-wa-Poznań 1983.

23. Źródła ikonograficzne i fotografia (rodzaj, miejsce przechowywania, sygnatury)

25. Opracował

tekst Wojciech Ciszynski, XII.1997

imię, nazwisko, data, podpis

plany, rysunki Wojciech Ciszynski, XII.1997

imię, nazwisko, data, podpis

zdjęcia fotogr. Wojciech Ciszynski, XII.1997

imię, nazwisko, data, podpis

miejsce przechowywania negatywów PSOZ Konin

KARTA PO WYPEŁNIENIU PODLEGA OCHRONIE NA PODSTAWIE PRZEPISÓW PRAWA AUTORSKIEGO

26. Adnotacje o inspekcjach, informacje o zmianach (daty, imiona i nazwiska wypełniających)

27. Załączniki



1. Miejscowość	2. Obiekt ( nazwa jak w karcie )	3. Zawartość wkładki (nazwa obiektu lub materiału uzupełniającego)
WRZĄCA WIELKA	DWÓR	opis c.d. , rzut przyziemia,

## ELEWACJE

Zachodnia: frontowa - siedmioosiowa, z centralnie umieszczonym piętrowym, trzyosiowym portykiem, wspartym na czterech kolumnach, zwieńczonym szczytem, w którym mały półkolisty otwór okienny. Na osi drzwi wejściowe do budynku, po bokach dwa otwory okienne zamknięte półkoliście. Pozostałe otwory okienne prostokątne. Nad otworami okiennymi proste, profilowane naczółki. Naroża boniowane. Elewacja zwieńczona profilowanym gzymsem. Wschodnia: ogrodowa - pięcioosiowa z centralnie umieszczonym trzyosiowym, piętrowym pseudoryzalitem. Na osi drzwi wejściowe do budynku z prostokątnymi otworami okiennymi po bokach. Okna skrajne zamknięte półkoliście. W poziomie poddasza trzy rytmicznie rozmieszczone prostokątne otwory okienne. Elewacja pseudoryzalitu rozcłonkowana pilastrami. Naroża budynku boniowane. Elewacja zwieńczona profilowanym gzymsem. Północna: w narożach boniowana, zwieńczona profilowanym gzymsem, z jednym otworem okiennym zamkniętym półkoliście po stronie wschodniej. Południowa: część środkowa przesłonięta niskim łącznikiem do oficyny, nakrytym dachem dwuspadowym. W części wschodniej otwór okienny zamknięty półkoliście. Naroża elewacji boniowane. Elewacja zwieńczona profilowanym gzymsem.

## INSTALACJE

elektryczna, wod.-kan.



Wkładkę założył: Wojciech Ciszyński, XII.97  
(imię, nazwisko, data)

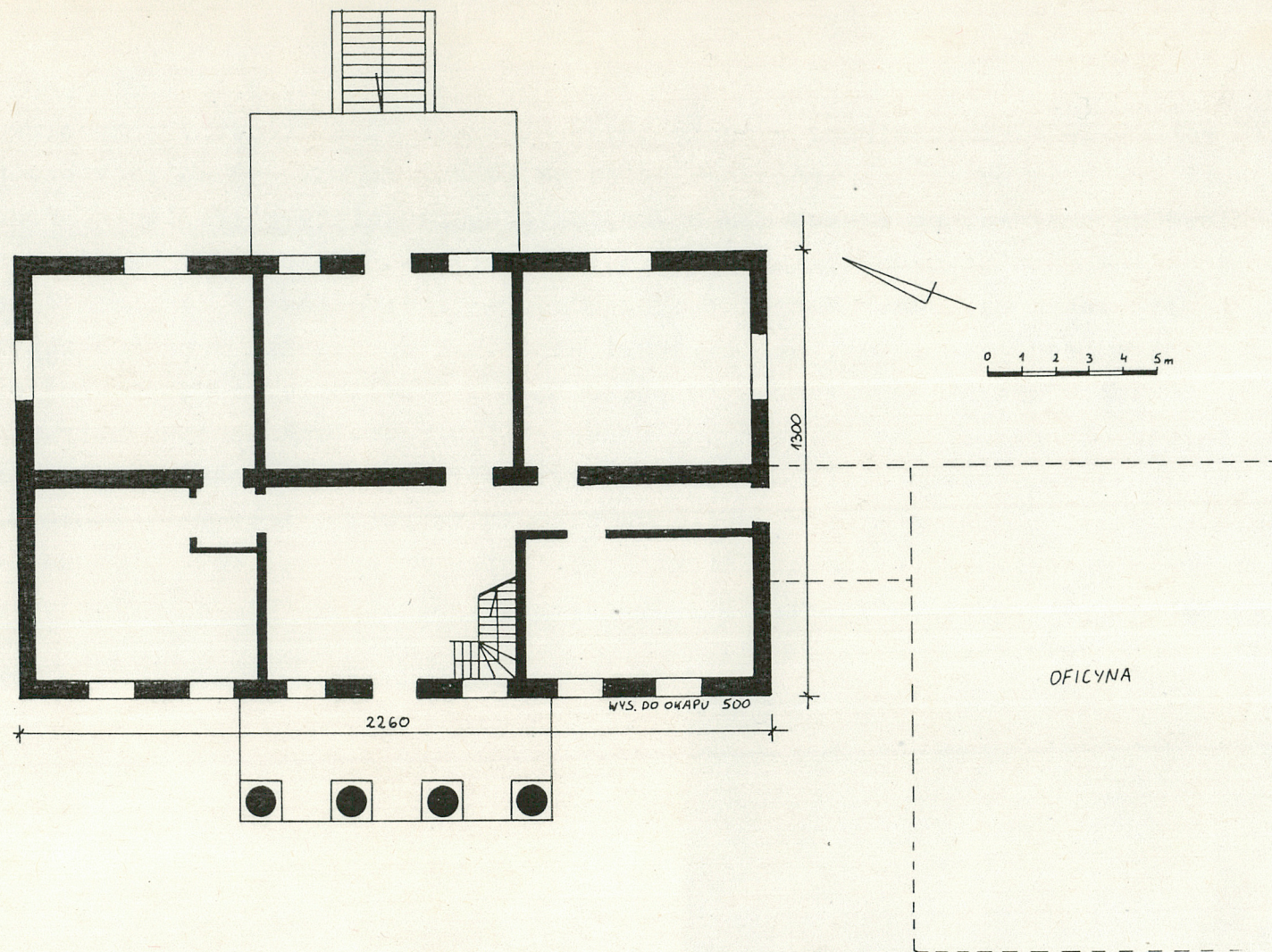
Miejsce przechowywania negatywów: PSOZ Konin

Z-d Poligr. Jan Jasiński W-wa, ul. Wolna 13, tel. 12-43-83

1.

Wzór ODZ 1978 r.







1. Miejscowość	2. Obiekt ( nazwa jak w karcie )	3. Zawartość wkładki ( nazwa obiektu lub materiału uzupełniającego )
WRZĄCA WIELKA	DWÓR	fotografie



2.



3.



4.



5.

Wkładkę założył: W.Ciszyński, XII.97  
(imię, nazwisko, data)

Miejsce przechowywania negatywów: PSOZ Konin

Z-d Poligr. Jan Jasiński W-wa, ul. Wolna 13, tel. 12-43-83





6.



7.



8.



9.



10.



1. Miejscowość	2. Obiekt (nazwa jak w karcie)	3. Zawartość wkładki (nazwa obiektu lub materiału uzupełniającego)
WRZĄCA WIELKA	DWÓR	fotografie



11.



12.



13.



14.

Wkładkę założył: W. Cisiński, XII.97  
(imię, nazwisko, data)

Miejsce przechowywania negatywów: PSOZ Konin

Z-d Poligr. Jan Jasiński W-wa, ul. Wolna 13, tel. 12-43-83





15.



16.



17.



18.



1. Miejscowość

2. Obiekt (nazwa jak w karcie)

3. Zawartość wkładki (nazwa obiektu lub materiału uzupełniającego)

WRZĄCA WIELKA

DWÓR

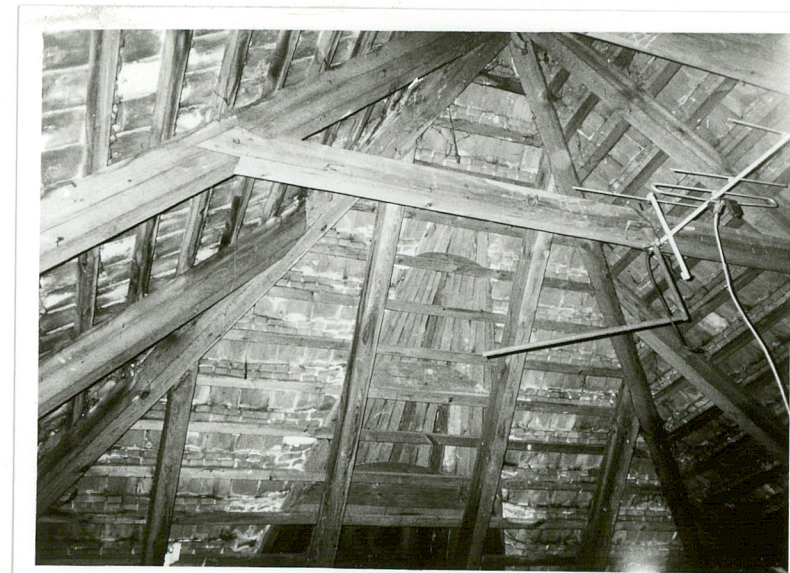
fotografie



19.



20.



21.

Wkładkę założył: Wojciech Ciszynski, XII 1997.....  
(imię, nazwisko, data)

Miejsce przechowywania negatywów: PSOZ Konin.....



1. Miejscowość	2. Obiekt (nazwa jak w karcie)	3. Zawartość wkładki (nazwa obiektu lub materiału uzupełniającego)
----------------	--------------------------------	--

## SPIS FOTOGRAFII

## D w ó r

1. Elewacja wschodnia
2. Portyk od strony zachodniej
3. Drzwi zewnętrzne w elewacji zachodniej
4. Naroże północno-zachodnie
5. Klatka schodowa
6. Okno w elewacji zachodniej
7. Otwór okienny w elewacji wschodniej
8. Okno w elewacji zachodniej
- 9, 10. Wieżba dachowa
11. Drzwi wewnętrzne
12. Otwór okienny w ścianie wschodniej /od wnętrza/

## O f i c y n a

13. Elewacja zachodnia
14. Elewacja południowa
15. Naroże północno-zachodnie
16. Elewacja wschodnia
17. Drzwi zewnętrzne
18. Schody
19. Okno w elewacji wschodniej
20. Drzwi wewnętrzne
21. Wieżba dachowa

Wkładkę założył: .....

(imię, nazwisko, data)

Miejsce przechowywania negatywów: .....