

Nr

A

B

C

D

E

F

G

H

I

J

K

L

M

N

O

P

R

S

T

U

V

W

X

Y

Z

WIELKOPOLSKIE

500

1. Obiekt zabytkowy

685/2

Dzwonnica przy Kosiele par.

2. Miejscowość

ZIELINIEC

gm. Kobańskowo
POLSKA
NRZESINSKI

3. Wiek XVII w. (?)

4. Styl

5. Kubatura m³

80

6. Powierzchnia w m²

a) zabytkowa: 20 b) użytkowa:

20. Przynależność administracyjna

a) województwo Poznań

b) powiat Wierzbno

c) gmina Borańskowo

7. Materiał budowlany

przed zniszczeniem

po odbudowie

a) ściany

drewno

b) sklepienia

—

c) stropy

—

d) więzania dachu

drewno

e) krycie dachu

gonty

11. Ilość budynków

1

12. Ilość kondygnacji

13. Użytkowanie wnętrza według ilości:

a) izb mieszkalnych

b) nnych pomieszczeń

c) piwnic

14. Grunty należące do zabytku:

ha

a) ogrody stylowe

b) sady i grunty uprawne

c) lasy

d) wody

e) inne

21. Stacja

nazwa stacji

odległość od stacji w km

a) kolejowa

Zieliniec

b) autobusowa

— " —

22. Właściciel i jego adres

Kuria gminna

8. Wyposażenie architektoniczne

15. Przeznaczenie pierwotne budynku dzwonnica

16. Użytkowanie w latach ubiegłych

17. Użytkowanie obecne

18. Nadaje się do użycia na:

9. Autorzy i data budowy i przebudowy

XVII w. (?)

19. Data rodzaj i stopień zniszczeń i odbudowy

Data

O P I S

znisz-
czenia
%odbu-
dowa
%

VIII. 1939 r.

Stan dobry

XI. 1939 r.

XII. 1945 r.

V 1960

1963

25. Rejestr zabytku nr

958/A

rok 5.03.1970

miejsce przechowywania

26. Nazwa księgi hipotecznej

Zieliniec

27. Numer hipoteczny

tom 117

28. Akta

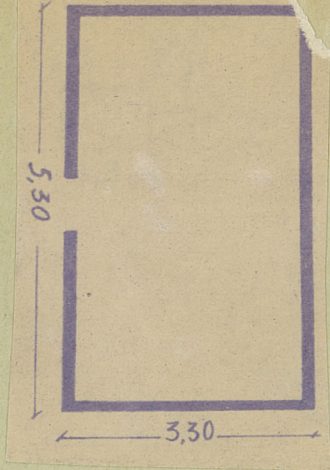
29. Fotografie

30. Inwentaryzacja pomiarowa

10. Udostępnienie

OŚRODEK
DOKUMENTACJI
ZABYTKÓW

31. Szkic sytuacyjny, plan schematyczny, uwagi



Na podmurówce, konstrukcja słupowa, oszalowana. Na planie kwadratu. Dach esterspa-dowy, kryty gontem.



	Koszt tys. zł

33. Koszty w tys. zł	przewidywane	rzeczywiste

34. Inspekcje

35. Uwagi różne

36. Wypełnił dnia 18 1956
<i>W. Wierzbicki</i>
37. Sprawdził dnia
<i>R. R.</i>