

1. Obiekt

DOM RZĄDCY /1/

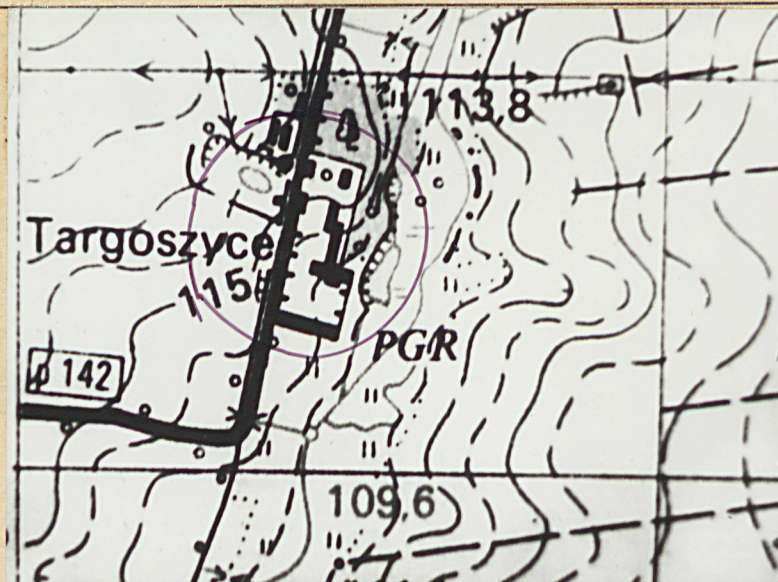
2. Czas powstania

ok. 1921 r.

3. Miejscowość

TARGOSZYCE

11. Zd



4. Adres

Targoszyce - folwark

nr hipoteczny .....

5. Przynależność administracyjna

województwo leszczyńskie

powiat KROTOSZYŃSKI

gmina Kobylin

6. Poprzednie nazwy miejscowości

7. Przynależność administracyjna

1 VI 1975

województwo poznańskie

powiat Krotoszyn

8. Właściciel i jego adres

ZDHIAR Łagiewniki Owczarnia  
Targoszyce

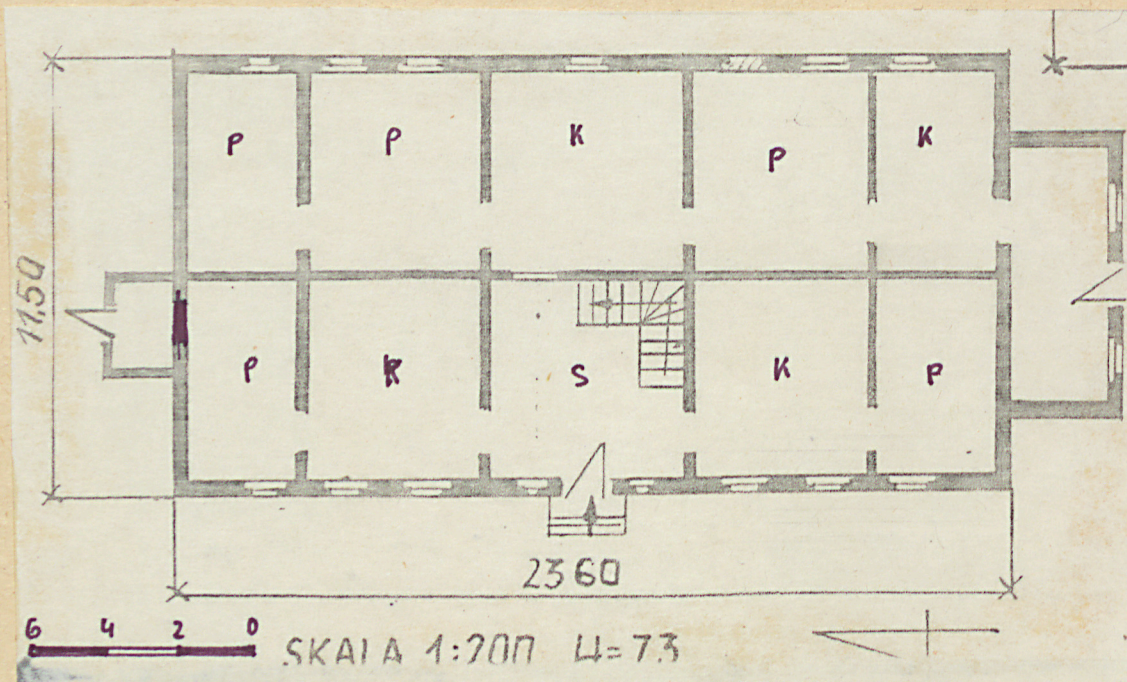
63-740 Kobylin

9. Użytkownik i jego adres

ZDHIAR Łagiewniki  
Targoszyce  
63-740 Kobylin

10. Rejestr zabytków:

Nr ..... data .....





12. Autorzy, historia obiektu, określenie stylu

Zbudowany ok. 1921 r. jako mieszkanie rządcy folwarku należącego do Przyłuskich. W okresie II wojny Przeszedł pod zarząd administracji niemieckiej a w 1945 r. wraz z całym folwarkiem przeszedł na Skarb Państwa, a następnie do ZDHAR Łagiewniki.

13. Opis (sytuacja, materiał i konstrukcja, rzut, bryła, elewacje, wnętrze wyposażenie, instalacje)

Sytuacja budynek położony na skraju pd-wsch części dziedzica folwarcznego i skierowany jest do niego kalenicowo. Od strony pn-wsch i pd-wsch. sąsiaduje z parkiem, natomiast strona pd-zach. sąsiaduje poprzez płot z metalowej siatki z oborą /2/. Poprzez dziedziniec strona pn-zach. sąsiaduje z budynkiem mieszkalnym /8/. Do strony pn-zach. przylega żwirowa droga, droga prowadząca od głównej bramy wjazdowej.

Materiał budynek murowany z cegły ceramicznej pełnej na zaprawie wapienno piaskowej, podmurówka z kamienia.

Stropy nad piwnicą kleina odcinkowy, nad pierwszą kondygnacją kleina płaski. Nadproża płaskie przesklepione w cegle i betonie zbrojonym.

Wieżba dachowa drewniana o konstrukcji ciesielskiej schemacie płatwiowo jętkowym.

Pokrycie dachu dachówka karpiówka wkoronkę, w kalenicy ceramiczne gąsiory.

Posadzki w sieni beton w pozostałych pomieszczeniach deski na legarach.

Schody drewniane jednobiegowe łamane z jednostroną drewnianą balustradą.

Drzwi wejściowe z listew na sposób poziomy z nadświetleniem, płycinowe.

Okna drewniane skrzynkowe dwuskrzydłowe dwudzielne drewniane skrzynkowe dwuskrzydłowe, drewniane zespolone typu szwedzkiego, dwuskrzydłowe z lufcikami.

Budynek w kształcie prostokąta o wym. 11,5 X 23,60 m jednokondygnacyjny podpiwniczony z użytkowym poddaszem. Wejście do piwnic z zewnątrz od strony pn-wsch.

Dach dwuspadowy naczółkowy.

Elewacja pn-zach. dziewięcioosiowa, w piątej osi drzwi wejściowe z nadświetleniem w pozostałych osiach okna. Przed drzwiami wejściowymi betonowe schody i podest. Poniżej gzymsu cokołowego sześć okien połaci dachowej w osi budynku mansara z oknem tympanonem.



14. Kubatura	15. Powierzchnia użytkowa	16. Przeznaczenie pierwotne	17. Użytkowanie obecne
1764 m <sup>3</sup>	291 m <sup>2</sup>	dom mieszkalny	dom mieszkalny
18. Prace budowlane i konserwatorskie, ich przebieg i dokumentacja		19. Stan zachowania (fundamenty, ściany zewnętrzne, ściany wewnętrzne, sklepienia, stropy konstrukcje dachowe, pokrycie dachu, wyposażenie i instalacje)	
		dobry	
		20. Najpilniejsze postulaty konserwatorskie	



21. Akta archiwalne (rodzaj akt, numer i miejsce przechowania)

spis inwentaryzacyjny ZDHAR Łagiewniki  
akta archiwalne Państwowego Biura Notarialnego  
w Gostyniu.

23. Źródła ikonograficzne i fotografia (rodzaj, miejsca przechowywania, sygnatury)

24. Uwagi różne

25. Opracował

tekst Julian ZYDOREK 16.03.88 r.  
imię, nazwisko, data, podpis

plany, rysunki Julian Zydorek 12.02.88 r.  
imię, nazwisko, data, podpis

zdjęcia fotogr Julian ZYDOREK 12.02.88 r.  
imię, nazwisko, data, podpis

miejsce przechowania negatywów

Karta po wypełnieniu podlega ochronie na podstawie przepisów prawa autorskiego

26. Adnotacje o inspekcjach, informacje o zmianach (daty, imiona i nazwiska wypełniających)

27. Załączniki

1.



1. Miejscowość TARGOSZYCE	2. Obiekt (nazwa jak w karcie) DOM RZĄDCY	3. Zawartość wkładki (nazwa obiektu lub materiału uzupełniającego) c.d pnk 13.
------------------------------	--	---



Elewacja pd-wsch. pierwotnie siedmioosiowa obecnie sześćoosiowa widoczne ślady zamurowanego okna w trzeciej osi. Poniżej gzymsu cokołowego siedem okien piwnicznych. Pod okapem gzyms i rynny. W osi budynku w połaci dachowej mansara z oknem i tympanonem.

Elewacja pn-wsch. w parterze jednoosiowa z wejściem do piwnicy. Obecnie wejście zabudowane przybudówką z drzwiami. W osi ściany współcześnie dobudowany zewnętrzny komin. Poddasze czteroosiowe, w pierwszej i czwartej osi małe drewniane okna-pojedyncze jednoskrzydłowe, z gzymsem podokiennym.

Elewacja pd-zach. w parterze widoczny tylko jej fragment reszta zasłonięta współczesną przybudówką z drzwiami wejściowymi i dwoma oknami. W poddaszu okna identycznie ustawiane jak w elewacji pn-wsch. Wnętrze dwutraktowe, w parterze sień w której znajdują się schody na poddasze i drzwi wejściowe do trzech mieszkań, wejście do czwartego mieszkania znajduje się z zewnątrz z współczesnej przybudówki. Instalacje elektryczna.

Wkładkę założył: Danuta Harasimowicz 16.02.88 r.  
(imię, nazwisko, data)

Miejsce przechowywania negatywów: .....





2.

# Spis zdjęć:

1. Widok od strony dziedzińca
2. Widok od strony pd-wsch.
3. Widok od strony pn-wsch.
4. Widok od strony pd-zach.



3.



4.