

Nr

A

B

C

D

E

F

G

H

I

K

L

M

N

P

R

S

T

U

V

W

X

Z

WIELKOPOLSKIE

1. Obiekt zabytkowy

619/2

DZWONNICA

2. Miejscowość

DĘBNICA

gm. KŁECKO
POD. GNIEZNIŃSKI

3. Wiek

XVIII

4. Styl w typie
bud. drewn.5. Kubatura m³

6.00

6. Powierzchnia w m²

3.00

a) zabytkowa:

b) użytkowa:

20. Przynależność administracyjna

a) województwo

POZNAN

b) powiat

GNIEZNO

c) gmina gr.

DEBNICA

7. Materiał
budowlanyprzed
zniszczeniempo
odbudowie

11. Ilość budynków

1

14. Grunty należące do
zabytku:

ha

a) ściany

drzewo

b) sklepienia

c) stropy

d) wiązania dachu

drzewo

e) krycie dachu

gont

12. Ilość kondygnacji

1

13. Użytkowanie wnętrza
według ilości:

a) izb mieszkalnych

b) innych pomieszczeń

c) piwnic

a) ogrody stylowe

b) sady i grunty uprawne

c) lasy

d) wody

e) inne

21. Stacja

nazwa stacji

odległość od
stacji w km

a) kolejowa

Dębnica

2

b) autobusowa

Dziatyn

2

22. Właściciel i jego adres

Parafia rzymsko-katolicka
Dębnica

23. Użytkownik i jego adres

j.w.

24. Inwestor i jego adres:

j.w.

8. Wyposażenie architektoniczne

15. Przeznaczenie pierwotne budynku

dzwonnica

16. Użytkowanie w latach ubiegłych

j.w.

17. Użytkowanie obecne

j.w.

18. Nadaje się do użycia na:

j.w.

9. Autorzy i data budowy i przebudowy

Zbudowana w XVIII w. kilka-
krotnie odnawiana

19. Data, rodzaj i stopień zniszczeń i odbudowy

Data	O P I S	znisz- czenia %	odbu- dowa %
VIII. 1939 r.	niezniszczona		
XI. 1939 r.	j.w.		
XII. 1945 r.	j.w.		
VIII. 1957 r.	j.w.		
X. 1959	STAN OBECNY		

25. Rejestr zabytku nr

rok

miejsce przechowywania

brak

26. Nazwa księgi hipotecznej

Ks. wiecz.

27. Numer

hipoteczny

28. Akta Woj. Kons. Zab. Poznań

29. Fotografie Woj. Kons. Zab. Poznań

30. Inwentaryzacja pomiarowa brak

10. Udostępnienie

Dostępna

Z

X

W

V

U

T

S

R

P

N

M

L

K

I

H

G

F

E

D

C

B

A

Nr

31. Szkic sytuacyjny, plan schematyczny, uwagi opisowe, fotografia



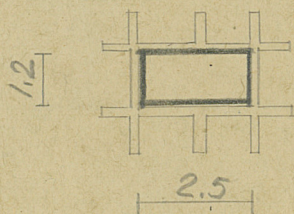
fot. mgr J. Pic



X

Opis:

Potożona na cmentarzu koto kościoła. Drewniana na podmurwaniu kamiennym. Dach dwuspadowy kryty gontem.

Bibliografia

1. Praca zbiorowa, Katalog Zabytków Sztuki, Powiat Gnieźnieński, Poznań 1951, ~~opis~~ T.V.
Zemst 3 str. 8 W-wa 1962

32. Przebieg prac konserwatorskich

rok	Wyszczególnienie prac	Koszt tys. zł
1957r.	Impregnowanie drzewa ksylanitem	200,-

33. Koszty
w tys. zł

przewidywane

rzeczywiste

34. Inspekcje

9.VII.1957 Jan Pic

35. Uwagi różne

36. Wypełnił dnia

9.VIII.1957r. Jan Pic

37. Sprawdził dnia

21.X.58

Brunon Cynalewski

Karpiński

VI 1965r.