

1. Obiekt

680/2
R Z A D C O W K A
w zespole folwarcznym

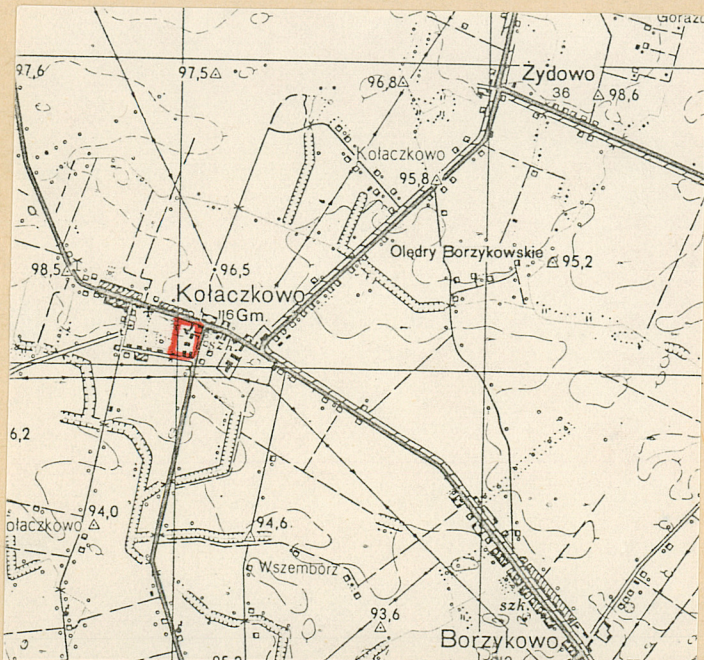
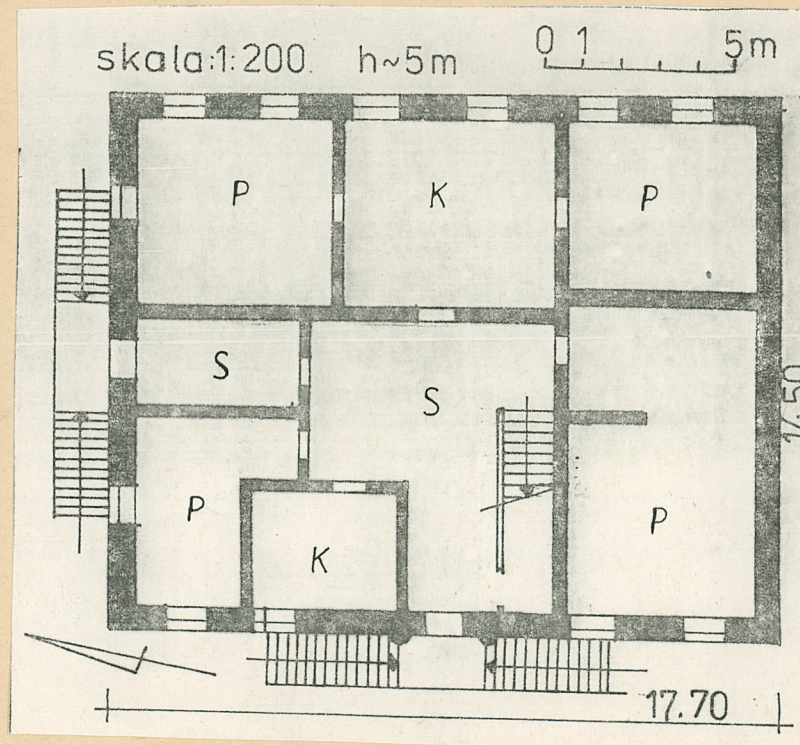
2. Czas powstania

ok. 1820 r.

3. Miejscowość

K O Ł A C Z K O W O

11. Zdjęcia, rzut, przekrój, sytuacja, orientacja



4. Adres

62-306 Kołaczkowo

k. Wrześni

nr hipoteczny

5. Przynależność administracyjna

poznańskie

województwo

powiat wrzesiński
Kołaczkowo

gmina

5. Poprzednie nazwy miejscowości

Kolackow, Colaczkowo

7. Przynależność administracyjna

1 VI 1975

poznańskie

województwo

Września

powiat

8. Właściciel i jego adres

Urząd Gminy w Kołaczkowie

9. Użytkownik i jego adres

Uw.

10. Rejestr zabytków:

Nr data

Obiekt powstał ok. 1820 r., gdy majątek należał do rodziny Stablewskich. Budynek pełnił funkcję rządcowki i wchodził w skład d.folwarku. Nazwisk projektanta i budowniczego nie ustalono. Budynek o skromnych cechach klasycystycznych.

Sytuacja: Obiekt wchodzi w skład założenia d.folwarku, położonego po pld. stronie drogi z Wrześni do Pyzdr; na pograniczu części rezydencjonalnej i d. podwórza gospodarczego, naprzeciwko pałacu, skierowany ku niemu frontem (elewacja zach.).

Materiał i konstrukcja: Budynek murowany z cegły na zaprawie wapiennej, tynkowany; wysoki cokół ceglany, tynkowany; półkolumny w portyku i profilowane gzymsy ceglane, tynkowane.

Stropy: w piwnicach - strop odcinkowy na dźwigarach; w pomieszczeniach mieszkalnych - proste sufity.

Wieżba dachowa - kleszczowo-płatwiowa o dwóch stolcach stojących ze ścianką kolankową; dach kryty karpiówką, układana w koronkę.

Podłogi: w piwnicach i w sieni - posadzka cementowa; w pozostałych pomieszczeniach - podłogi deskowe.

Schody: zewn. - ceglane, tynkowane, z nową, metalową balustradą; wewnątrz - schody policzkowe, zabiegowe, drewniane.

Drzwi wejściowe - pierwotne, dwuskrzydłowe z przeszklonym, półkolistym nadświetlem, płycinowe; pozostałe drzwi - nowe.

Otwory okienne o wykroju prostokątnym, z zachowaną pierwotną stolarką; okna krosnowe, dwudzielne, czterokwaterowe, z przechodzącym profilowanym ślemieniem; słupki zdobione drewnianymi półkolumnami kompozytowymi.

Rzut: Budynek założony na planie zbliżonym do kwadratu.

Bryła zwarta, prosta; budynek wolnostojący, całkowicie podpiwniczony, parterowy z częściowo użytkowym poddaszem, nakryty dachem naczółkowym.

Elewacje: zach. (frontowa) - 5-osiowa, z kolumnowym portykiem, zwieńczonym trójkątnym szczytem i usytuowanym na osi głównej budynku; portyk mieści główne wejście do budynku, poprzedzone schodami; elewacja wsch. (tylna) - 6-osiowa, również symetryczna względem osi głównej, z symetrycznie umieszczo-

14. Kubatura

1.650 m³

15. Powierzchnia użytkowa

252 m²

16. Przeznaczenie pierwotne

Rzeczownia

17. Użytkowanie obecne

Budynek mieszkalny

18. Prace budowlane i konserwatorskie, ich przebieg i dokumentacja

W l. 1980-tych - remont wewnątrz: wprowadzono nowe ścianki działowe.

19. Stan zachowania (fundamenty, ściany zewnętrzne, ściany wewnętrzne, sklepienia, stropy konstrukcje dachowe, pokrycie dachu, wyposażenie i instalacje)

Stan techniczny budynku - zły: ściany silnie zawilgocone i zagrzybione; duże ubytki tynku na wszystkich elewacjach.

20. Najpilniejsze postulaty konserwatorskie

21. Akta archiwalne (rodzaj akt, numer i miejsce przechowywania)

22. Bibliografia

B. Chebowski, W. Walewski, F. Sulimierski, Słownik geograficzny Królestwa Polskiego i innych krajów słowiańskich, Warszawa 1880.

Handbuch des Grundbesitzes im Deutschen Reiche, t. 8, Provinz Posen, Berlin 1881.

Jw., 1896; 1902; 1905; 1910, 1913.

Wykaz alfabetyczny wszystkich posiadłości ziemskich w Wielkim Księstwie Poznańskim (Adressbuch des Grundbesitzes im Grossherzogtum Posen), Berlin 1872.

23. Źródła ikonograficzne i fotografia (rodzaj, miejsca przechowywania, sygnatury)

24. Uwagi różne

25. Opracował

Hanna Wieczorkiewicz, 5.3.89 r.

tekst

Jw.

Imię, nazwisko, data, podpis

plany, rysunki

Imię, nazwisko, data, podpis

Andrzej Prinke, 5.3.89 r.

zdjęcia fotogr.

Imię, nazwisko, data, podpis

Muz. Nar. Roln. w Szreniawie

miejsce przechowania negatywów

Karta po wypełnieniu podlega ochronie na podstawie przepisów prawa autorskiego

26. Adnotacje o inspekcjach, informacje o zmianach (daty, imiona i nazwiska wypełniających)

27. Załączniki

wkładka nr 1

1. Miejscowość	2. Obiekt (nazwa jak w karcie)	3. Zawartość wkładki (nazwa obiektu lub materiału uzupełniającego)
K O Ł A C Z K O W O	R Z A D C O W K A	c.d. opisu + spis ilustracji + 5 zdjęć + sytuacja

c.d.opisu:

nymi oknami; elewacja płn. - trzyosiowa, z wejściem pośrodku, poprzedzonym schodami; elewacja płd. - ślepa; układ okien piwnic powtórzony w kondygnacji parteru. Wokół budynku biegnie profilowany gzyms wieńczący z zabkowaniem.

Wnętrze: Pierwotny układ wnętrz - częściowo zmienion podczas remontu (wprowadzono nowe ścianki działowe); dwutraktowy z sienia od frontu na osi głównej, mieszcząca klatkę schodową.

Wyposażenie: Pierwotne wyposażenie wnętrz nie zachowało się.

Instalacja: wodna (tylko w piwnicy) i elektryczna.

Spis ilustracji:

1. Elewacja frontowa (zach.)
2. " wsch.
3. " płn.
4. " płd.
5. Okno w elewacji zach.



2



3

Wkładkę założył: Hanna Wieczorkiewicz, 5.9.1988
(imię, nazwisko, data)

Miejsce przechowywania negatywów: Muzeum Rolnictwa w Szreniawie

OZGraf. Z.P. Ostróda zam. 699 nakł. 23.600

Wzór ODZ 1978 r.



4



5

