

Nr

A

B

C

D

E

F

G

H

I

J

K

L

M

N

O

P

R

S

T

U

V

W

X

Y

Z

WIELKOPOLSKIE

KONCUNISKA

1. Obiekt zabytkowy

Kościół par. p.w. Matki Boskiej Gromnicznej

2. Miejscowość

STARYGRÓD

pow. KROTOSZŃSKI

3. Wiek

XVII

4. Styl

5. Kubatura m³

1200,5

6. Powierzchnia w m²

a) zabytkowa:

b) użytkowa: 207

20. Przynależność administracyjna

a) województwo

poznański

b) powiat

krotoszyński

c) gmina

Kulkińsk

7. Materiał budowlany

przed zniszczeniem

po odbudowie

11. Ilość budynków

1

14. Grunty należące do zabytku:

ha

a) ściany

cegła
drewno

12. Ilość kondygnacji

1

a) ogrody stylowe

—

b) sklepienia

—

13. Użytkowanie wnętrza według ilości:

b) sady i grunty uprawne

—

c) stropy

drewno

a) izb mieszkalnych

—

c) lasy

—

d) wiązania dachu

—

b) innych pomieszczeń

7

d) wody

—

e) krycie dachu

furgel
blecha

c) piwnic

—

e) inne cementan

ok. 0,8 ha

8. Wyposażenie architektoniczne

15. Przeznaczenie pierwotne budynku

religijne

16. Użytkowanie w latach ubiegłych

—

17. Użytkowanie obecne

—

18. Nadaje się do użycia na

—

19. Data, rodzaj i stopień zniszczeń i odbudowy

Data

O P I S

znisz-
czenia
%odbu-
dowa
%

VIII. 1939 r.

niezniszczony

XI. 1939 r.

"

XII. 1945 r.

"

X. 59

"

X. 65

niezniszczony

25. Rejestr zabytku nr

brak

rok

miejsce przechowywania

26. Nazwa księgi hipotecznej

27. Numer hipoteczny

28. Akta

brak

29. Fotografie

Wojew. Komendant Pow.

30. Inwentaryzacja pomiarowa

brak

ofertę gł. i dla bocznej bier-
kone z 1 poł. XVIII w. Kancelaria
i. u.
Chór muryngany oparty na 2
kolumnach z rzeźbionymi
nagrobkami belustrady (1777 r.)

9. Autorzy i data budowy i przebudowy
Na miejscu starego, wzn. ok.
poł. XVII w. fund. Wojciecha
Zdzienowickiego, Komenda. 1668
Restaur. 1 poł. XVIII w., 1777 r. i 1850
(odbud. wiej). Konsencja 1912-

10. Udostępnienie 1920 (nowy dek.)

brak opisanie

31. Szkic sytuacyjny, plan schematyczny, uwagi opisowe, fotografia



32. Przebieg prac konserwatorskich

rok	Wyszczególnienie prac	Koszt tys. zł

34. Koszty w tys. zł	przewidywane	rzeczywiste

34. Inspekcje

35. Uwagi różne

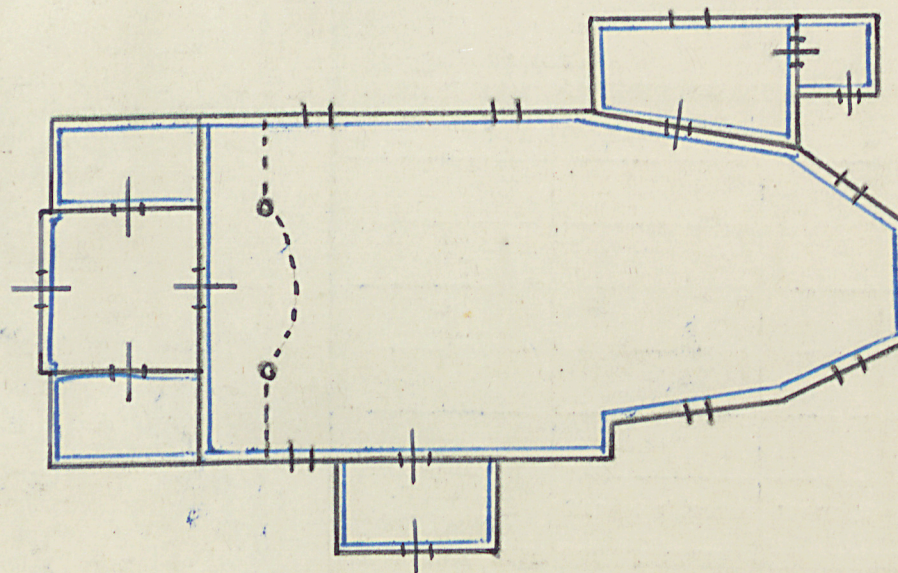
36. Wypełnił dnia

37. Sprawdził dnia

XGT Kwiat

Orientowany. Na zielonym podmurkowaniu, drewnianym, konstrukcji wieńcowej, na
jaskrawym ogon. Srebrzysty; nie z wiep. Konstrukcja. Na planie prostoką-
tnej z wierzchołkami przetrzymanymi zębami. 3-kończyna. Od rebr. wieńcowej
pionowej i wierzchołkowej. 2 białe wiep. Ischodowa. Od pd. krawędzi, od pn. rebr. wieńcowej.
Przetrzymanie oddzielone od wierzchołkowej krawędzi. W rebr. wieńcowej wierzchołkowej
ogon. Ohne prostok. rebr. wieńcowej oddzielone. Płaski strój drewniany. Do ch. riodo-
winy krawędzi Ischodowa. Wiep i białe przetrzymanie krawędzi wieńcowej.

zach.



wch.

skala 1:200
h = ok. 5,80 m.